

SERTİFİKA
TÜRÜ

B

101220051100

5. GRUP

T.C.
MİLLÎ EĞİTİM BAKANLIĞI
EĞİTİM TEKNOLOJİLERİ GENEL MÜDÜRLÜĞÜ
Ölçme Değerlendirme ve
Açıköğretim Kurumları Daire Başkanlığı

KİTAPÇIK TÜRÜ

Y

MOTORLU TAŞIT SÜRÜCÜ ADAYLARI SINAVI TEST KİTAPÇIĞI

Adayın Adı ve Soyadı :

Aday Numarası :

- DİKKAT:**
1. Size verilen test kitapçığının sertifika türü, almak istediğiniz sertifika türüyle aynı değilse salon görevlilerini uyararak test kitapçığının doğru kitapçıkla değiştirilmesini sağlayınız.
 2. Test kitapçıklarını kontrol ederek, baskı hatası olan kitapçığın değiştirilmesi için salon sorumlularına başvurunuz.
 3. Test kitapçığındaki açıklamaları okuyunuz.
 4. Sınavda hesap makinesi, cep telefonu ve çağrı cihazı kullanılması yasaktır. Bu cihazları sınav başlamadan önce salon başkanına teslim ediniz.

CEVAP KÂĞIDI İLE İLGİLİ AÇIKLAMALAR

1. Cevap kâğıdınızda yazılı olan kitapçık türü ile size verilen kitapçık türünün aynı olmasına dikkat ediniz ve kodlayınız. Aynı değilse salon başkanını uyarınız.
2. Size verilen cevap kâğıdında yazılı olan bilgilerin size ait olup olmadığını kontrol ediniz.
3. Cevap kâğıdı üzerine yazacağınız yazı ve yapacağınız işaretlemelerde kurşun kalemden başka kalem kullanmayınız.
4. Cevap kâğıdında **İLK YARDIM BİLGİSİ, TRAFİK VE ÇEVRE BİLGİSİ, MOTOR VE ARAÇ TEKNIĞİ BİLGİSİ** testleri için üç ayrı bölüm bulunmaktadır. Cevaplarınızı cevap kâğıdındaki ilgili bölümlere aşağıdaki örnekte olduğu gibi yuvarlağı, dışına taşırmadan işaretleyiniz.
Yanlış karalamalarınızı düzeltirken yuvarlağın içini temizce siliniz.

ÖRNEK KODLAMA:



TEST KİTAPÇIĞI İLE İLGİLİ AÇIKLAMA

1. Bu test kitapçığında; **İLK YARDIM BİLGİSİ** dersinden 30, **TRAFİK VE ÇEVRE BİLGİSİ** dersinden 50, **MOTOR VE ARAÇ TEKNIĞİ BİLGİSİ** dersinden 40 olmak üzere toplam 120 soru bulunmaktadır. Testin tümü için verilen cevaplama süresi 150 dakikadır.
2. Her sorunun dört seçeneğı vardır. Dört seçenektan sadece bir tanesi doğru cevaptır. Doğru bulduğunuz seçeneğı cevap kâğıdında o soru için ayrılan yerde bularak işaretleyiniz. Birden fazla işaretlemelerde o soru yanlış cevaplandırılmış sayılır.
3. Her ders kendi içerisinde 100 puan üzerinden değerlendirilecektir. Başarılı sayılabilmemiz için her dersten -ayrı ayrı- 70 puan almanız gerekir.
4. Size ayrı bir karalama kâğıdı verilmeyecektir. Test kitapçığının içindeki boş alanları karalama yapmak için kullanabilirsiniz.
5. Cevabını bilmediğiniz sorular üzerinde fazla zaman kaybetmeden diğer sorulara geçiniz. Zamanınız kalırsa bu sorulara daha sonra dönebilirsiniz.
6. Cevaplarınız puanlanırken her doğru cevaba puan verilecek, yanlış cevaplarınız dikkate alınmayacaktır.
7. Sınavın bitiminde cevap kâğıdınızı ve soru kitapçığınızı salon sorumlularına teslim etmeyi unutmayınız.

Arka sayfadaki açıklamalara geçiniz.

1. Anî meydana gelen, önceden tahmin edilemeyen, önlenmesi çoğunlukla mümkün olan; ölüm, yaralanma veya maddî hasarla sonuçlanan olaylara ne denir?
- A) Felâket
B) Kaza
C) Haraplaşmak
D) Afet
2. Kazalara en çok aşağıdakilerden hangisi neden olur?
- A) Çevre şartları
B) İklim şartları
C) İnsanlar
D) Araçlar
3. Aşağıdakilerden hangisi trafik kazası grubuna girer?
- A) Dönemeci alamayan aracın uçuruma yuvarlanması
B) Duran otomobil üzerine inşaat hâlindeki binadan tuğla düşmesi
C) Kara yolunda park etmiş olan aracın infilâk (patlama) etmesi
D) Demir yolunda iki trenin çarpışması
4. İnsan vücudunun bölünerek çoğalabilen en küçük yapı taşına ne ad verilir?
- A) Hücre
B) Doku
C) Organ
D) Sistem
5. Aşağıdakilerden hangisi ilk yardımın amaçlarından değildir?
- A) Durumun kötüye gitmesini önlemek
B) Mal kayıplarını engellemek
C) Sakatlıkları önlemek
D) Hayat kurtarmak
6. Aşağıdaki organlardan hangisi karın boşluğunda bulunmaz?
- A) Mide
B) Karaciğer
C) Dalak
D) Akciğer
7. Bebeklerin kalp atım sayısı ile ilgili olarak aşağıdakilerden hangisi doğrudur?
- A) Yetişkinlerden fazladır.
B) Yetişkinlerden azdır.
C) Yetişkinlerle aynıdır.
D) Sürekli değişim gösterir.
8. Aşağıdaki malzemelerden hangisi araç ilk yardım çantasında bulundurulur?
- A) Tentürdiyot
B) Yara merhemi
C) Üçgen sargı bezi
D) Oksijenli su
9. Kazazedeyi araçtan çıkarırken dikkat edilmesi gereken en önemli şey nedir?
- A) Dilini ısırması olabileceği
B) Ezik yarası olabileceği
C) Yumuşak bir zemine yatırılması gerektiği
D) Omurgasında kırık olabileceği
10. Sunî solunum sonucu tekrar solumaya başlayan kazazedeye aşağıdakilerden hangisi uygulanır?
- A) İki omuz arasına yumrukla vurulur.
B) Yan yatış pozisyonuna alınır.
C) Sırt üstü yatırılarak başının altına yüksek yastık konur.
D) Yüz üstü yatırılarak karın alt kısmına yüksek yastık konur.
11. Aşağıdakilerden hangisi burkulmanın tanımıdır?
- A) Eklemlerde görülen şekil bozukluğudur.
B) Eklem bağları ve yüzeylerinin zedelenmesidir.
C) Eklem yüzeylerinin birbirinden ayrılmasıdır.
D) Eklem çevresindeki şişmedir.

12. Vücuttaki kanın, kanama sonucu yüzde (%) kaç kaybedilirse hayatî tehlike ortaya çıkar?
- A) 20
B) 15
C) 10
D) 5
13. Aşağıdakilerden hangisi kanamayı azaltmak için uygulanan bir yöntemdir?
- A) Kanayan yeri oksijenli su ile yıkamak
B) Kanayan yere sıcak uygulama yapmak
C) Kanayan yeri kalp seviyesinden yukarıda tutmak
D) Kanayan bölgeyi yıkayarak pıhtıları temizlemek
14. Şok pozisyonunda hastanın ayaklarının yukarıya kaldırılmasının amacı nedir?
- A) Sindirimin düzenli olmasını sağlamak
B) Solunumun düzenli olmasını sağlamak
C) Vücut sıcaklığının azalmasına yardımcı olmak
D) Beyne kan gitmesine yardımcı olmak
15. Bayılan kazazedeye aşağıdaki ilk yardım uygulamalarından hangisi yapılır?
- A) Vücut sıcaklığı düşürülür.
B) Duyu organları uyarılır.
C) Şekerli, soğuk içecek verilir.
D) Hastahaneye götürülür.
16. Kalp masajı yapılacak olan kazazede hangi pozisyonda, nasıl zemine yatırılır?
- A) Yan yatış pozisyonunda, sert zemine
B) Yüz üstü, yumuşak zemine
C) Sırt üstü, sert zemine
D) Yarı oturur pozisyonda, yumuşak zemine
17. Aşağıdakilerden hangisi açık yaralarda yapılabilecek genel uygulamalardandır?
- A) Soğuk su içirmek
B) Kanama varsa şoka karşı önlem almak
C) Yaraya merhem sürmek
D) Yaralı bölge altta kalacak şekilde yatırmak
18. Başa alınan darbe sonucu kulağından kan gelen kazazedeye aşağıdakilerden hangisi uygulanır?
- A) Oturtulup, kulağına pamukla tampon yapılır.
B) Sırt üstü yatırılarak ayakları yukarı kaldırılır.
C) Kan akan bölgesi üstte kalacak şekilde yan yatırılır ve kulağına pamukla tampon yapılır.
D) Kan akan bölgesi altta kalacak şekilde yan yatırılır ve kanama engellenmez.
19. Yanıklar değerlendirilirken aşağıdakilerden hangisi en önemlidir?
- A) Yanık yüzeyinin genişliği ve yanığın derinliği
B) Yakıcı maddeyle temas şekli
C) Yakıcı etkiyi gösteren maddenin miktarı
D) Kazazedenin üzerinde bulunan giysilerin cinsi
20. Ülkemizde en çok bağışlanarak nakli yapılabilen doku veya organ aşağıdakilerden hangisidir?
- A) Kemik iliği
B) Kornea
C) Karaciğer
D) Kan
21. Aşağıdaki kırıklardan hangisine atel uygulanamaz?
- A) Uyluk kemiği kırıklarına
B) Kaval kemiği kırıklarına
C) Kafa kemiklerindeki kırıklara
D) Parmak kemiklerindeki kırıklara

22. Ön kol kemiği kırıklarında atel malzemesi bulunmadığında aşağıdakilerden hangisinin yapılması uygundur?
- A) Kazazede, kolu gövdeye paralel olacak şekilde sırt üstü yatırılır.
B) Kazazede yüz üstü yatar pozisyona alınarak ön kol sedyeye tespit edilir.
C) Ceket veya gömlek eteği, ön kol üzerinden kaldırılıp tespit yapılır.
D) İki kol bilekten birbirine bağlanarak tespit işlemi yapılır.
23. Aşağıdakilerden hangisi çıkık belirtilerinden değildir?
- A) Eklem bölgesinde şekil bozukluğu
B) Eklem hareket ettirildiğinde azalan ağrı
C) Eklemde morarma ve şişlik
D) Eklemde hareket kısıtlılığı veya kaybı
24. Çok sayıda yaralının olduğu kazalarda en son taşınması gereken kazazedeler aşağıdakilerden hangisidir?
- A) Solunum yolu zehirlenmesi olanlar
B) Bilinci yerinde olmayanlar
C) Açık karın yarası olanlar
D) Ayak kemiği kırık olanlar
25. Aşağıdaki kazazedelerden hangisi yarı oturuş pozisyonuna alınarak taşınabilir?
- A) Göğüs yarası olan
B) Bacak kemiği kırık olan
C) Solunum yolu zehirlenmesi olan
D) Bilinci yerinde olmayan
26. Hangi durumdaki kazazede kesinlikle sedye ile taşınmalıdır?
- A) Kolunda yara ve kırık olan
B) Kaburga kırığı olan
C) Omurga kırığı olan
D) Birinci derecede yanığı olan

27. Aşağıdaki zehirlenme olaylarının hangisinde hastaya bol su verilip kusturulması sağlanır?
- A) Egzoz gazıyla henüz zehirlenen
B) Ağız yoluyla ilaç alıp henüz zehirlenen
C) Deri yolu ile zehirlenen
D) Asit-baz gibi kimyasal sıvı içerek zehirlenen
28. Güneş çarpmasında, hastada aşağıdaki durumlardan hangisi görülür?
- A) Aşırı hareketlilik
B) Vücut sıcaklığında düşüş
C) Deride gerginlik ve kuruluk
D) Nabız sayısında azalma
29. Aşağıdakilerden hangisi donmaya maruz kalan hastaya uygulanan ilk yardım önlemlerindedir?
- A) Soğuk ortamdan uzaklaştırılır.
B) Tuzlu ayran içirilir.
C) Vücuda sıcak ve hızlı masaj yapılır.
D) Hemen uyutularak dinlenmesi sağlanır.
30. Motorlu bisiklet, motosiklette bulunan sürücü ve yolcunun koruyucu başlık ve gözlük kullanmaları konusundaki hükümlerden hangisi doğrudur?
- A) Sürücü ile yolcunun gözlük ve başlık kullanması isteğe bağlıdır.
B) Sürücü ile yolcu başlık ve gözlük kullanmak mecburiyetindedir.
C) Sürücü sadece başlık, yolcu gözlük ve başlık kullanmalıdır.
D) Sürücü başlık ve gözlük, yolcu sadece başlık kullanmalıdır.

İLK YARDIM BİLGİSİ TESTİ BİTTİ.
TRAFİK VE ÇEVRE BİLGİSİ TESTİNE GEÇİNİZ.

5. GRUP

TRAFİK VE ÇEVRE BİLGİSİ

Y

1. Belediye sınırları içinde, karayolunu etkileyecek yapım çalışmaları için aşağıdakilerin hangisinden izin alınması gerekir?

- A) Belediye Başkanlığından
- B) Trafik Komisyonundan
- C) Emniyet Müdürlüğünden
- D) Millî Eğitim Müdürlüğünden

2. Trafik, aşağıdakilerden hangisinde doğru tanımlanmıştır?

- A) Araçların hâl ve hareketleridir.
- B) Yaya ve hayvanların yol üzerindeki hareketleridir.
- C) Araçların, yaya ve hayvanların karayolu üzerindeki hâl ve hareketleridir.
- D) Araçların ve yaya ve hayvanların yol üzerindeki hâl ve hareketleridir.

3. Aşağıdaki yollardan hangisine yaya, hayvan ve motorsuz araçların girmesi yasaktır?

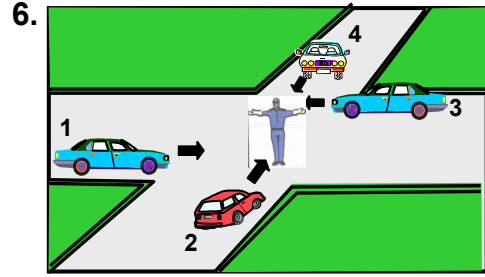
- A) Anayola
- B) Bölünmüş karayoluna
- C) Tali yola
- D) Otoyola

4. Minibüsün sürücüsü ile birlikte taşıyabileceği yolcu sayısı hakkında aşağıda verilen bilgilerden hangisi doğrudur?

- A) En az 9, en çok 15
- B) En çok 12
- C) En az 16, en çok 23
- D) En çok 10

5. Aksine bir durum yoksa, sürücü yeşil ışıkta ne yapmalıdır?

- A) Durmadan geçmelidir.
- B) İlk geçiş hakkını yayalara vermelidir.
- C) Durup, yolu kontrol ettikten sonra geçmelidir.
- D) Sağdan gelen araçların geçmesini beklemelidir.



Şekildeki araçlardan hangileri beklemelidir?

- A) 1 ve 2
- B) 2 ve 4
- C) 2 ve 3
- D) 3 ve 4

7. Şekildeki trafik işareti hangi yol bölümüne konulur?



- A) Virajlı
- B) Kasisli
- C) Kaygan
- D) Yapım çalışması olan

8. Şekildeki trafik işareti neyi bildirir?



- A) Takip mesafesini
- B) Azamî ağırlığı
- C) Yerleşim birimine olan uzaklığı
- D) Azamî hızı

9. Şekildeki trafik işaretiyle konulan yasağı, aşağıdakilerden hangisi sona erdirir?



- A)
- B)
- C)
- D)

5. GRUP

TRAFİK VE ÇEVRE BİLGİSİ

Y

10. Şekildeki trafik işaretinin anlamı nedir?



- A) Sağa zorunlu yön
- B) Sola zorunlu yön
- C) Sola tehlikeli viraj
- D) Sola dönülmez

11. Aşağıdakilerden hangisi trafik tanzim işaretidir?

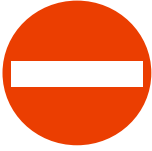
A)



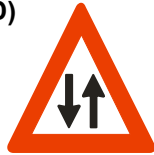
B)



C)



D)



12. Devamlı yol çizgisi neyi belirtir?

- A) Sağ şeritten gidilemeyeceğini
- B) Hiçbir sebeple durulamayacağını
- C) Öndeki araçların geçilemeyeceğini
- D) Sağ bankette durulamayacağını

13. Aşağıdaki işaret levhalarından hangisi anayolda bulunmaz?

A)



B)



C)



D)



14. Aşağıdaki taşıtların hangisinde sigara içilmesi yasaktır?

- A) Özel otomobillerde
- B) Resmî taşıtlarda
- C) Toplu taşıma araçlarında
- D) İtfaiye araçlarında

15. Ticarî amaçla yük ve yolcu taşımaları yapan araç sürücüleri, 24 saatlik bir süre içinde toplam olarak en fazla kaç saat araç kullanabilirler?

- A) 6
- B) 7
- C) 8
- D) 9

16. Çok şeritli yollarda gidişe ayrılan şeritlerden hangisi devamlı olarak işgal edilemez?

- A) En sağdaki
- B) Ortadaki
- C) En soldaki
- D) Orta ile en sağdaki

17. Şerit değiştirmek isteyen sürücü, öncelikle aşağıdakilerden hangisini yapmalıdır?

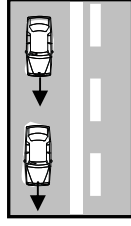
- A) Gireceği şeritteki araçların geçmesini beklemelidir.
- B) Önündeki aracın hızını anlamaya çalışmalıdır.
- C) Arkasındaki aracın hızını kontrol etmelidir.
- D) Önündeki aracın geçiş üstünlüğüne sahip olup olmadığını anlamalıdır.

5. GRUP

TRAFİK VE ÇEVRE BİLGİSİ

Y

18. Şekildeki karayolu bölümünde aşağıdakilerden hangisinin yapılması doğrudur?



- A) Takip mesafesinin azaltılması
B) Aynı şeritte uygun hızla seyredilmesi
C) Arkadaki aracın öndeki aracı geçmesi
D) Öndeki aracın karşı şeride geçmesi

19. Aşağıdakilerden hangisi trafiğin düzenlenmesinde önceliğe sahiptir?

- A) Trafik ışıkları
B) Trafik levhaları
C) Yer işaretleri
D) Trafik zabıtası

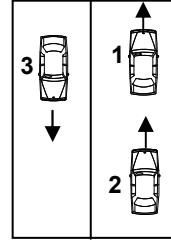
20. Yerleşim yerleri dışındaki yollarda aksine bir işaret bulunmadıkça otomobillerin azamî hızı saatte kaç kilometredir?

- A) 70
B) 80
C) 90
D) 100

21. Tünelere ve dar köprülere yaklaşan sürücülerin aşağıdakilerden hangisini yapmaları uygundur?

- A) Taşıt yolu üzerinde duraklaması
B) Önündeki aracı geçmesi
C) Hızını artırması
D) Hızını azaltması

22. Şekildeki araçların aşağıdakilerden hangisini yapması doğrudur?



- A) 1 numaralı aracın şerit değiştirmesi
B) Bütün araçların buldukları şeritlerde seyretmesi
C) 3 numaralı aracın şerit değiştirmesi
D) 2 numaralı aracın önündeki aracı geçmesi

23. Kavşaklara, dönemeçlere, tepe üstlerine yaklaşan bir sürücü aşağıdakilerden hangisini yapmak zorunda değildir?

- A) Trafik işaretlerine uymak
B) Aracın hızını azaltmak
C) Önündeki aracı geçmemek
D) Arkadan gelen araçları uyararak

24. 1- Geçiş şeridinde yeteri kadar ilerlemek
2- Sola dönüş lâmbası ile işaret vermek
3- Takip mesafesi kadar önceden sol şeride geçmek
4- Sağa dönüş lâmbası ile işaret vermek

Araç geçme ile ilgili yukarıdaki davranışlar hangi sıra ile izlenmelidir?

- A) 1-2-3-4
B) 2-3-1-4
C) 2-1-3-4
D) 1-4-3-2

25. Geçilmekte olan araç sürücüsü aşağıdakilerden hangisini yapmalıdır?

- A) Bulduğu şeridi izlemelidir.
B) Hızını artırmalıdır.
C) Dönüş lâmbalarıyla geç işareti vermelidir.
D) Önündeki aracı geçmeye çalışmalıdır.

5. GRUP

TRAFİK VE ÇEVRE BİLGİSİ

Y

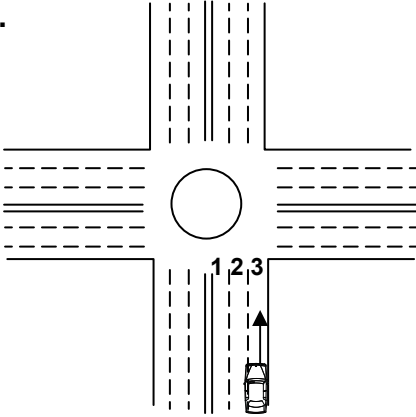
26. Işıksız kavşağa giren bir sürücü, sola dönüşe geçtiği sırada, geçiş hakkını kime vermek zorundadır?

- A) Arkadan gelen ve sağa dönmek isteyen araçlara
- B) Soldan gelen araçlara
- C) Arkadan gelen ve sola dönmek isteyen araçlara
- D) Karşıdan gelen ve emniyetle duramayacak kadar yaklaşmış araçlara

27. Kavşaklarda, ışıklı ok yönündeki dönüşler ne zaman yapılmalıdır?

- A) Işıklı ok söndüğünde
- B) Işıklı ok yeşil yandığında
- C) Ana lâmba yeşil yandığında
- D) Işıklı ok kırmızı yandığında

28.



Geriye dönüş yapmak isteyen şekildeki aracın hangi şeridi izlemesi gerekir?

- A) 2 numaralı şeridi
- B) 1 numaralı şeridi
- C) 3 numaralı şeridi
- D) İsteddiği şeridi

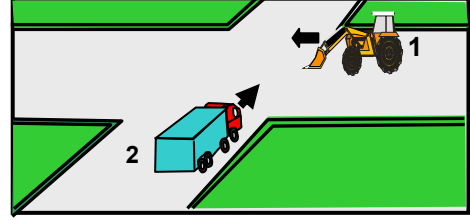
29. Aşağıdakilerin hangisinde sürücülerin geri gitmesi yasaktır?

- A) Bağlantı yolunda seyrederken
- B) Tek yönlü yollarda park ederken
- C) İki yönlü dar yollarda geçiş kolaylığı sağlarken
- D) Tek yönlü yollarda duraklarken

30. Kavşaklarda ve demiryolu geçitlerinde aşağıdakilerden hangisinin yapılması doğrudur?

- A) Öndeki aracın geçilmesi
- B) Şerit değiştirilmesi
- C) Aracın hızının artırılması
- D) Geçiş hakkı kuralına uyulması

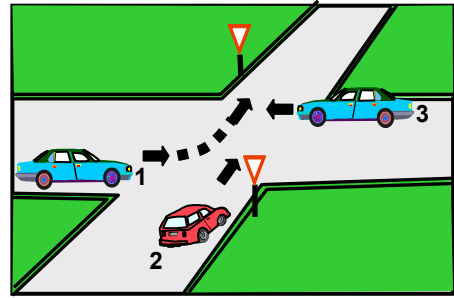
31.



Şekildeki 1 numaralı aracın sürücüsü ne yapmalıdır?

- A) Geçiş hakkını kendi kullanmalıdır.
- B) İkazda bulunup 2 numaralı aracı yavaşlatmalıdır.
- C) Kavşağa önce girmek için hızlanmalıdır.
- D) 2 numaralı aracın geçmesini beklemelidir

32.



Şekildeki araçların geçiş hakkı sırası nasıl olmalıdır?

- A) 2-3-1
- B) 3-1-2
- C) 1-2-3
- D) 3-2-1

33. Aşağıdakilerden hangisinin geçiş üstünlüğü yoktur?

- A) Sahil güvenliğinde kullanılan araçların
- B) Cankurtaran ve yaralı taşıyan araçların
- C) Alarm durumunda, sivil savunma hizmeti yapan araçların
- D) Sanık veya suçlu takip eden araçların

34. Tehlikeli eğimli yollarda karşılaşma hâlinde; çıkan aracın geçişi zorsa inen araç sürücüsü ne yapmalıdır?

- A) Varsa sığınma cebine girmeli, sığınma cebi yoksa sağa yanaşıp durmalı
- B) Çıkan araç sürücüsünü ikaz ederek yavaşlatmalı
- C) Çıkan aracın geri gitmesini sağlamalı
- D) Motoru durdurup, vitesi boşa almalı

35. Aşağıdakilerden hangisi duraklamayı ifade eder?

- A) Görevlilerce verilen emirle durmak
- B) Yolcu indirirken beklemek
- C) Kırmızı ışık yanarken beklemek
- D) 5 dakikadan fazla beklemek

36. Kamu hizmeti yapan yolcu taşıtlarının duraklarını gösteren işaret levhalarına her iki yönde kaç metre mesafe içinde park etmek yasaktır?

- A) 30
- B) 25
- C) 20
- D) 15

37. Karşıdan gelen araçla karşılaşıldığında uzağı gösteren ışıkların yerine hangisi yakılmalıdır?

- A) Yakını gösteren ışıklar
- B) Park ışıkları
- C) Acil uyarı ışıkları
- D) Dönüş ışıkları

38. Arıza nedeniyle yolda kalan araçların sürücüleri, tehlikeye meydan vermemek için aşağıdakilerden hangisini yapmalıdır?

- A) Aracın etrafına taş dizmeli
- B) Aracı yol dışına veya bankete çıkarıp işaretlemeli
- C) Aracın yerini değiştirmeden tamirci çağırmalı
- D) Eski lâstik yakarak sürücüleri uyarmalı

39. Arızalı araçlar aşağıdakilerden hangisi ile çekilir?

- A) İtfaiye
- B) İş makinesi
- C) Kurtarıcı
- D) Arazi taşıtı

40. Aşağıdakilerden hangisi trafik suçudur?

- A) Yaya ve okul geçitlerinde aracı yavaşlatmak
- B) Gidişe ayrılan sağdaki şeritte seyretmek
- C) Seyir hâlinde iken telefonla konuşmak
- D) Öndeki aracı güvenli mesafeden izlemek

41. Okul taşıtlarının arkasındaki "DUR" işaretinin yandığını gören diğer sürücüler nasıl hareket etmelidirler?

- A) Hızlarını artırarak uzaklaşmalıdırlar.
- B) Dikkatli ve yavaş geçmelidirler.
- C) Diğer sürücüleri ışıklı ve sesli işaretlerle uyarmalıdırlar.
- D) "DUR" işareti sönüncüye kadar, okul taşıtını geçmemelidirler.

42. Aşağıdakilerden hangisi, yaya ve okul geçitlerine yaklaşan sürücülerin uyacakları kurallardan biri değildir?

- A) İlk geçiş hakkını yayalara vermek
- B) Aracın hızını azaltmak
- C) Karşıdan gelen araçlara geçiş kolaylığı sağlamak
- D) Söz konusu geçitlerde durmak

43. Araçların neresinde yolcu taşınması uygundur?

- A) Karoseri kenarında
- B) Sürücünün yanındaki koltukta
- C) Yük üzerinde
- D) Aracın basamağında

44. Yaya yolu bulunmayan karayollarında, yayaların aşağıdakilerden hangisinde yürümesi zorunludur?

- A) Trafiğin yoğun olmadığı şeritte
- B) Gidiş yönüne göre sağ bankette
- C) Gidiş yönüne göre sol bankette
- D) Taşıt yolunun en sağındaki şeritte

45. Tescilli bir aracı satın veya devir alan kişi, aracı kendi adına tescil ettirmek için kaç ay içinde müracaat etmelidir?

- A) 1
- B) 2
- C) 3
- D) 4

46. Kamyon aşağıdaki sürücü belgelerinden hangisiyle kullanılabilir?

- A) A1
- B) C
- C) B
- D) F

47. Aşağıdakilerden hangisi trafik kazasında asli kusur sayılır?

- A) Tek yönlü yola ters yönden girmek
- B) Araçta bulunması zorunlu gereçleri bulundurmamak
- C) Alkollü olarak araç kullanmak
- D) Taşıma sınırı üstünde yolcu taşımak

48. Trafik kazasına karışan bir sürücü, yaralanmamış veya hafif yaralı ise, aşağıdakilerden hangisini yerine getirmek zorundadır?

- A) Yolu hemen trafiğe açmak ve trafiği düzenlemek
- B) Trafik için tehlike doğurmayacak şekilde durmak, reflektörlerle olay yerini işaretlemek
- C) Kaza ile ilgili tespit tutanağı düzenlemek
- D) Kazazedeleri hastaneye götürüp tedavi ettirmek

49. Canlılarla etkileşim içinde olan doğal ve fiziksel öğelerden oluşan dış ortama ne denir?

- A) İklim
- B) Çevre
- C) Atmosfer
- D) Erozyon

50. Aşağıdakilerden hangisi çevre kirliliğini önleme açısından olumlu bir davranıştır?

- A) Uygun vitesle seyredilmesi
- B) Araca aşırı yük ve yolcu alınması
- C) Aracın gereksiz yere rölantide çalıştırılması
- D) Aracın normalden düşük motor devriyle sürülmesi

TRAFİK VE ÇEVRE BİLGİSİ TESTİ BİTTİ.
MOTOR VE ARAÇ TEKNİĞİ BİLGİSİ
TESTİNE GEÇİNİZ.

5. GRUP**MOTOR VE ARAÇ TEKNİĞİ BİLGİSİ****Y**

1. Yakıttan elde ettiği ısı enerjisini mekanik enerjiye çeviren makinelere ne denir?

- A) Dinamo
B) Vites kutusu
C) Motor
D) Diferansiyel

2. Araçlarda kullanılan motor çeşidi aşağıdakilerden hangisidir?

- A) Dıştan yanmalı
B) Üstten yanmalı
C) Alttan yanmalı
D) İçten yanmalı

3. Dizel motorlarında aşağıdaki yakıtlardan hangisi kullanılır?

- A) Motorin
B) Benzin
C) Gazyağı
D) LPG

4. Akümülatörün görevi aşağıdakilerden hangisidir?

- A) Yüksek voltaj üretmek
B) Karbüratöre yakıt göndermek
C) Marş motoruna ilk hareket için elektrik vermek
D) Aracın direksiyon tertibatını çalıştırmak

5. Motor çalışmazken kontak anahtarı ateşleme durumunda açık bırakıldığında, aşağıdaki parçalardan hangisi yanabilir?

- A) Buji
B) Endüksiyon bobini
C) Konjektör
D) Flaşör

6. Aşağıdakilerden hangisi ateşleme sisteminin bir parçasıdır?

- A) Dinamo
B) Alternatör
C) Regülatör
D) Distribütör

7. Bujinin görevi aşağıdakilerden hangisidir?

- A) Yüksek gerilim üretmek
B) Ateşlemeyi sağlamak
C) Yüksek akım üretmek
D) Akümülatörü şarj etmek

8. Benzinli motorlarda yakıt pompasının görevi aşağıdakilerden hangisidir?

- A) Karbüratörden silindirlere yakıt pompalamak
B) Karbüratörden emme manifolduna yakıt pompalamak
C) Depodan karbüratöre yakıt pompalamak
D) Silindirlerden karbüratöre yakıt pompalamak

9. Aşağıdakilerden hangisi motora giren havayı temizler?

- A) Benzin filtresi
B) Hava filtresi
C) Yağ filtresi
D) Su filtresi

10. Aşağıdakilerden hangisi enjeksiyonlu araçta yakıt sisteminin bir parçasıdır?

- A) Oksijen sondası
B) Marş selenoidi
C) Alternatör
D) Diferansiyel

11. Aracın fazla yakıt tüketimi nasıl anlaşılır?

- A) Beyaz egzoz dumanından
- B) Sarı egzoz dumanından
- C) Mavi egzoz dumanından
- D) Siyah egzoz dumanından

12. Dizel motorunu soğuk havalarda kolay çalıştırabilmek için aşağıdakilerden hangisi kullanılır?

- A) Antifriz
- B) Termostat
- C) Kızdırma bujisi
- D) Hava filtresi

13. Marş motorunun görevi aşağıdakilerden hangisidir?

- A) Karbüratöre yakıt göndermek
- B) Motora ilk hareketi vermek
- C) Alternatöre hareket vermek
- D) Akümülatörü şarj etmek

14. Marş motoru aşağıdaki parçalardan hangisine hareket iletir?

- A) Eksantrik dişlisine
- B) Mahruti dişlisine
- C) Krank dişlisine
- D) Volan dişlisine

15. Marş yapıldığında marş motoru çalışmıyorsa muhtemel arıza nedir?

- A) Akümülatör boşalmıştır.
- B) Bujilere akım gelmiyordur.
- C) Karbüratöre benzin gelmiyordur.
- D) Vantilatör kayışı kopmuştur.

16. Motor çalışırken marş yapılırsa aşağıdakilerden hangisi meydana gelir?

- A) Motor daha hızlı döner.
- B) Marş dişlisi zarar görür.
- C) Motor daha yavaş döner.
- D) Motor daha iyi yağlama yapar.

17. Motordaki yağın görevi aşağıdakilerden hangisidir?

- A) Sürtünmeden dolayı oluşan aşınmayı önlemek
- B) Motorun erken ısınmasını sağlamak
- C) Motorda yakıt tasarrufu sağlamak
- D) Motorda düzgün ateşlemeyi sağlamak

18. Karterin görevi aşağıdakilerden hangisidir?

- A) Soğutma sistemi suyuna depoluk eder.
- B) Vites dişlilerine muhafazalık eder.
- C) Motor yağlama yağına depoluk eder.
- D) Kavramaya muhafazalık eder.

19. Marşa basılıp motor çalıştığında aşağıdakilerden hangisinin sönmesi gerekir?

- A) El fren lâmbasının
- B) Park lâmbasının
- C) Sinyal lâmbasının
- D) Yağ lâmbasının

20. Motor yağının kontrolü yapılırken yağ seviyesi, yağ çubuğunun neresinde olmalıdır?

- A) İki çizgi arasında
- B) Alt çizgide
- C) Üst çizgide
- D) Alt çizgiden aşağıda

21. Vantilatörün görevi aşağıdakilerden hangisidir?

- A) Radyatördeki suyu ısıtmak
- B) Radyatördeki suyu soğutmak
- C) Kalorifer suyunu ısıtmak
- D) Motor yağını ısıtmak

5. GRUP**MOTOR VE ARAÇ TEKNİĞİ BİLGİSİ****Y**

22. Su pompasının görevi aşağıdakilerden hangisidir?

- A) Radyatördeki suyu su kanallarına göndermek
- B) Radyatördeki suyu silindirler içeresine göndermek
- C) Radyatördeki suyu kartere göndermek
- D) Radyatördeki suyu yağ kanallarına göndermek

23. Soğutma sisteminin parçası aşağıdakilerden hangisidir?

- A) Kondansatör
- B) Alternatör
- C) Termostat
- D) Konjektör

24. Vantilatör kayışı kopmuş ise aşağıdaki arızalardan hangisi meydana gelir?

- A) Motor hemen durur.
- B) Motor suyu soğur.
- C) Motor suyuna yağ karışır.
- D) Motor hararet yapar.

25. Motor çalıştığı sürece aracın elektrik ihtiyacını karşılayan sistem aşağıdakilerden hangisidir?

- A) Şarj sistemi
- B) Marş sistemi
- C) Yakıt sistemi
- D) Soğutma sistemi

26. Vantilatör kayışı çok sıkı ise aşağıdaki arızalardan hangisi meydana gelir?

- A) Motor hararet yapar.
- B) Motor yağ yakar.
- C) Bujiler ateşleme yapamaz.
- D) Alternatör yatakları bozulur.

27. Aşağıdakilerden hangisi aydınlatma sisteminin bir parçasıdır?

- A) Vantilatör
- B) Sigorta
- C) Buji
- D) Alternatör

28. Flaşörün görevi aşağıdakilerden hangisidir?

- A) Fren lâmbalarının yanıp sönmesini sağlar.
- B) Geri vites lâmbalarının yanıp sönmesini sağlar.
- C) Sinyal lâmbalarının yanıp sönmesini sağlar.
- D) Park lâmbalarının yanıp sönmesini sağlar.

29. Motorla vites kutusu arasında irtibatı keserek vites değiştirme imkânı sağlayan aktarma organı aşağıdakilerden hangisidir?

- A) Vites kutusu
- B) Kavrama
- C) Şaft
- D) Aks

30. Vites değiştirirken aşağıdaki hareketlerden hangisi yapılır?

- A) Debriyaj pedalına basılır.
- B) El freni çekilir.
- C) Gaz pedalına basılır.
- D) Frene basılır.

31. Aracın hızını ve torkunu ayarlayan sistem aşağıdakilerden hangisidir?

- A) Kavrama
- B) Süspansiyon
- C) Vites kutusu
- D) Yaylar

5. GRUP**MOTOR VE ARAÇ TEKNİĞİ BİLGİSİ****Y**

32. Vites kutusunun bakımı yapılırken aşağıdakilerden hangisine bakılır?
- A) Yağına
C) Asidine
- B) Antifrizine
D) Elektrolitine
33. Aşağıdakilerden hangisi aktarma organının bir elemanıdır?
- A) Krank mili
C) Supap
- B) Kam mili
D) Şaft
34. Araç düz yolda normal hızla seyrederken bir tarafa çekme yapıyorsa sebebi aşağıdakilerden hangisidir?
- A) Vites kutusu arızalıdır.
B) Şaft arızalıdır.
C) Lâstiklerin hava basıncı eşittir.
D) Ön lâstiklerin hava basıncı eşit değildir.
35. Lâstik, orta kısmından aşınıyorsa sebebi nedir?
- A) Lâstik hava basıncı düşüktür.
B) Lâstik hava basıncı fazladır.
C) Rot ayarı bozuktur.
D) Amortisör patlaklıdır.
36. Araçta el freninin görevi aşağıdakilerden hangisidir?
- A) Duran araca ilk hareketi vermek
B) Aracın emniyetli olarak yavaşlamasını sağlamak
C) Duran aracı sabitlemek
D) Aracın emniyetli olarak hızını artırmak

37. Diskli fren sisteminin avantajı aşağıdakilerden hangisidir?
- A) Balata ve disk yüzeyinin daha kolay soğumasıdır.
B) Aşınının azalmasıdır.
C) Sistemde daha az hidrolik kullanılmasıdır.
D) El freninin daha güçlü olmasıdır.
38. Frene basıldığında etkili bir frenleme olmuyorsa sebebi aşağıdakilerden hangisidir?
- A) Hidrolik yağı seviyesinin yüksek olmasıdır.
B) Fren pedal boşluğunun az olmasıdır.
C) Balataların ve fren sisteminin aşırı ısınmasıdır.
D) Rot ayarının bozuk olmasıdır.
39. Frenleme sırasında fren pedalı yeterince sertleşmiyorsa sebebi nedir?
- A) Hidrolik seviyesi yüksektir.
B) Pedal boşluğu azdır.
C) Lâstik hava basıncı düşüktür.
D) Sistemde hava vardır.
40. Rot ayarı bozuk olan bir araçta aşağıdaki durumlardan hangisi meydana gelir?
- A) Arka lâstikler ortadan aşınır.
B) Ön lâstikler içten veya dıştan aşınır.
C) Direksiyon mili eğilir.
D) Direksiyon kovanı eğilir.

TEST BİTTİ.**CEVAPLARINIZI KONTROL EDİNİZ.**

SINAV SIRASINDA UYULACAK KURALLAR

1. Sınavın başladığı andan itibaren, salon görevlilerinin tüm uyarılarına uymak zorundasınız.
2. Sınav başladıktan sonra görevlilerle konuşmanız ve soru sormanız yasaktır.
3. Sınav sırasında kopya çeken, çekmeye teşebbüs eden, kopya veren ya da kopya çekilmesine yardım eden adayların kimlikleri sınav tutanağına yazılacak ve sınavları geçersiz sayılacaktır. Ayrıca bu kişiler sınav salonundan çıkarılacaktır.
4. Görevliler, gerektiğinde oturduğunuz yerleri değiştirebilecektir.
5. Sınavda kurallara ve uyarılara uymayanların kimlikleri tutanakla tespit edilecek ve sınavları geçersiz sayılacaktır.
6. Sınav başladıktan sonra adayların birbirleriyle konuşmaları, kalem, silgi vb. şeyleri istemeleri yasaktır.
7. Sınav sırasında sigara, çay vb. içilmez.
8. Sınavın başladığı belirtilmeden test kitapçıkları açılmaz ve cevaplandırma yapılamaz.
9. Sınav sonrası test kitapçığını ve cevap kâğıdını mutlaka salon görevlilerine teslim ediniz. Test kitapçığını teslim etmeyen veya sayfalarından bir kısmını eksik teslim edenlerin sınavları geçersiz sayılacak, ayrıca haklarında yasal işlem yapılacaktır.

Soracağınız bir şey var mı? Varsa, şimdi sorunuz; sınav başladıktan sonra sorularınıza cevap verilmeyecektir. Hazır mısınız? Sınav, okulun bütün salonlarında aynı anda başlayacağı için başlama zilini beraberce bekleyelim. Hepinize başarılar dileriz.
(Salon başkanı başlama ve bitiş saatini tahtaya yazacaktır.)

Bu testin her hakkı saklıdır. Hangi amaçla olursa olsun, testlerin tamamının veya bir kısmının Millî Eğitim Bakanlığı Eğitim Teknolojileri Genel Müdürlüğü'nün yazılı izni olmadan kopya edilmesi, fotoğraflarının çekilmesi, bilgisayar ortamına alınması, herhangi bir yolla çoğaltılması, yayımlanması veya başka bir amaçla kullanılması yasaktır. Bu yasağa uymayanlar, doğabilecek cezaî sorumluluğu ve testlerin hazırlanmasındaki malî külfeti peşinen kabullenmiş sayılır.

BAŞLAYINIZ DENİLMEDEN TEST KİTAPÇIĞINI AÇMAYINIZ.

**10 ARALIK 2005 TARİHİNDE YAPILAN MOTORLU TAŞIT SÜRÜCÜ ADAYLARI
SINAVI B SERTİFİKA TÜRÜ Y TESTİ SORULARI CEVAP ANAHTARI**

İLK YARDIM BİLGİSİ

1. B
2. C
3. A
4. A
5. B
6. D
7. A
8. C
9. D
10. B
11. B
12. A
13. C
14. D
15. B
16. C
17. B
18. D
19. A
20. D
21. C
22. C
23. B
24. D
25. A
26. C
27. B
28. C
29. A
30. D

TRAFİK VE ÇEVRE BİLGİSİ

1. A
2. C
3. D
4. B
5. A
6. B
7. C
8. D
9. A
10. D
11. C
12. C
13. D
14. C
15. D
16. C
17. A
18. B
19. D
20. C
21. D
22. B
23. D
24. B
25. A
26. D
27. B
28. B
29. A
30. D
31. D
32. B
33. A
34. A
35. B
36. D
37. A
38. B
39. C
40. C
41. D
42. C
43. B
44. C
45. A
46. B
47. A
48. B
49. B
50. A

**MOTOR VE ARAC
TEKNİĞİ BİLGİSİ**

1. C
2. D
3. A
4. C
5. B
6. D
7. B
8. C
9. B
10. A
11. D
12. C
13. B
14. D
15. A
16. B
17. A
18. C
19. D
20. A
21. B
22. A
23. C
24. D
25. A
26. D
27. B
28. C
29. B
30. A
31. C
32. A
33. D
34. D
35. B
36. C
37. A
38. C
39. D
40. B