

SERTİFİKA TÜRÜ

B

5. GRUP

KİTAPÇIK TÜRÜ

K

T.C.
MİLLÎ EĞİTİM BAKANLIĞI
YENİLİK VE EĞİTİM TEKNOLOJİLERİ
GENEL MÜDÜRLÜĞÜ

Ölçme, Değerlendirme ve Yerleştirme Grup Başkanlığı

MOTORLU TAŞIT SÜRÜCÜ ADAYLARI SINAVI
11/02/2012

Adayın Adı ve Soyadı :
Aday Numarası (T.C. Kimlik No) :

DERSLER	SORU SAYISI	TOPLAM SORU SAYISI	TOPLAM SÜRE (DAKİKA)
İLK YARDIM BİLGİSİ	30	120	150
TRAFİK VE ÇEVRE BİLGİSİ	50		
MOTOR VE ARAÇ TEKNİĞİ BİLGİSİ	40		

ADAYLARIN DİKKATİNE!

1. Sınav saat **11.00**'de başlayacaktır. Sınav başladıktan sonra ilk **60** dakika dolmadan dışarı çıkmayınız.
2. Sınav sırasında sözlük, hesap cetveli veya makinesi, çağrı cihazı, cep telefonu, telsiz, radyo gibi elektronik iletişim araçlarını yanınızda bulundurmuyunuz. Bu araçları kullanmanız ve kopya çekmeye teşebbüs etmeniz hâlinde sınavınız geçersiz sayılacaktır.
3. Başvuru şartlarını taşımadığınız hâlde sınava girmeniz, kopya çekmeniz, cevap kâğıdınızdaki fotoğraf ve bilgiler ile geçerli kimlik belgenizdeki (nüfus cüzdanı, pasaport veya sürücü belgenizdeki) bilgilerde uyumsuzluk olması, başka adayın sınav evrakını kullanmanız, geçerli kimlik belgenizi ve sınav giriş belgenizi ibraz edemediğiniz durumlarda sınavınız geçersiz sayılacaktır.
4. Elektronik iletişim araçlarıyla kopya çekmeniz, yerinize başka birinin sınava girdiğinin belirlenmesi veya organize olarak kopya çekme eylemine karıştığınızın tespit edilmesi durumunda bir yıl süreyle sınava alınmayacaksınız.
5. Sınavın değerlendirilmesi aşamasında, bilgisayar ortamında yapılan kopya analizinde ikili veya toplu kopya tespiti hâlinde sınavınız geçersiz sayılacaktır.

CEVAP KÂĞIDI VE SORU KİTAPÇIĞI İLE İLGİLİ AÇIKLAMALAR

1. Cevap kâğıdınızdaki bilgilerin doğruluğunu kontrol ediniz ve cevap kâğıdınızı mürekkepli kalemle imzalayınız.
2. **Adınıza düzenlenmiş cevap kâğıdı üzerinde belirtilen sertifika ve kitapçık türünüze uygun soru kitapçığını almamış iseniz, bunu salon görevlilerine bildirerek uygun kitapçıkla değiştirilmesini sağlamakla yükümlüsünüz.** Bu durumu salon görevlilerine bildirmedığınız ya da geç bildirdiğinizde tüm sorumluluk size ait olacaktır.
3. Cevap kâğıdı üzerinde kodlamalarınızı kurşun kalemle yapınız.
4. Değiştirmek istediğiniz bir cevabı, yumuşak silgiyle cevap kâğıdını örselemeden temizce siliniz ve yeni cevabınızı kodlayınız.
5. Soru kitapçığının sayfalarını kontrol ediniz, baskı hatası var ise değiştirilmesini sağlayınız.
6. Soru kitapçığının ön yüzündeki ilgili yerlere ad, soyad ve T.C. kimlik numaranızı yazınız.
7. Her sorunun dört seçeneğinden sadece biri doğrudur. Doğru seçeneği, cevap kâğıdınızın ilgili sütununa soru numarasını dikkate alarak yuvarlağın dışına taşırmadan kodlayınız. **Soru kitapçığı üzerinde yapılan cevaplandırmalar dikkate alınmayacaktır.**
8. Yanlış cevaplarınız dikkate alınmadan sadece doğru cevaplarınız üzerinden puanlama yapılacaktır.
9. Her ders kendi içerisinde **100** puan üzerinden değerlendirilecektir. Başarılı sayılabilmemiz için her dersten ayrı ayrı en az **70** puan almanız gerekir.
10. Soruları ve sorulara verdiğiniz cevapları, yanınızda götürmek amacıyla kaydetmeyiniz; hiçbir şekilde dışarı çıkarmayınız.
11. **Sınav bitiminde, sınav giriş belgesi, soru kitapçığı ve cevap kâğıdını salon görevlilerine teslim ediniz.**

Arka kapaktaki açıklamalara geçiniz.

1. Aşağıdakilerden hangisi sürücüden kaynaklanan trafik kazası sebebidir?

- A) Alkollü olarak araç kullanması
- B) Yol yapımında hata olması
- C) Aracın bakımsız olması
- D) Havanın yağışlı olması

2. Kaza yerindeki yaralı, sağlık kuruluşuna ne zaman sevk edilir?

- A) Yakınları geldikten sonra
- B) Hiçbir müdahale yapılmadan önce
- C) Kendine gelmesi sağlandıktan sonra
- D) Hayati tehlikelerine karşı önlem alındıktan sonra

3. Vücudumuzda belli bir işlevi yerine getirmek amacıyla bir araya gelen organların oluşturdukları yapıya ne denir?

- A) Doku
- B) Hücre
- C) Sistem
- D) Gövde

4. İnsan vücudunda bulunan damarlarla ilgili olarak aşağıda verilen bilgilerden hangisi yanlıştır?

- A) Atardamarlar, kanı kalpten dokulara taşır.
- B) Toplardamarlar, kanı kalpten vücuda taşır.
- C) Kılcal damarlardaki kan basıncı diğer damarlardakinden azdır.
- D) Atardamarlardaki kan basıncı, toplardamarlardakinden fazladır.

5. Kaza yerindeki araçtan, yaralının çıkarılmasında ilk aşama aşağıdakilerden hangisidir?

- A) Tıbbi yardım istenmesi
- B) Yaralıyı taşımak için sedye getirilmesi
- C) Motorun durdurulup aracın sabitlenmesi
- D) Yaralının araçtan çıkarılabileceği çıkış yerlerinin sağlanması

6. Araçlarda ilk yardım çantası bulundurulmasının amacı aşağıdakilerden hangisidir?

- A) Araç donanımını tamamlamak
- B) Araç muayenelerinde göstermek
- C) Trafik denetimlerinde göstermek
- D) Kazalarda ilk yardım için kullanmak

7. Aşağıdakilerden hangisi solunum durması sonucunda gerçekleşir?

- A) Vücut sıcaklığının yükselmesi
- B) Kandaki oksijen oranının düşmesi
- C) Kanın kalbe gelme hızının artması
- D) Kandaki karbondioksit oranının düşmesi

8. Bilinci kapalı olan kazazedenin durumu değerlendirilirken yapılacak uygulamaların sıralaması hangi seçenekte doğru olarak verilmiştir?

I- Solunum kontrolü

II- Ağız içinin temizlenip hava yolunun açılması

III- Dolaşım kontrolü (nabız atımlarına bakılarak)

- A) I - II - III
- B) I - III - II
- C) II - I - III
- D) III - II - I

9. "Holger-Nielsen" (sırttan bastırma) metodu ile suni solunum hangi durumlarda tercih edilmelidir?

- A) Ağız-burun çevresinin kanamalı yaralanmalarında
- B) Boylamasına karın yaralanmalarında
- C) Kapalı göğüs yaralanmalarında
- D) Omurga yaralanmalarında

10. İlk yardımcı olarak bulunduğunuz bir kaza yerinde, kazazedelerden birinin dirseği ile omzu arasında kalp atımları ile uyumlu ve fişkırır tarzda bir kanamasının olduğunu gözlemlediniz.

Bu durumda hangi tür kanama olduğunu düşünürsünüz?

- A) Kılcal damar
- B) Atardamar
- C) Toplardamar
- D) Yırtık kanaması

11. Aşağıdakilerden hangisi kanamayı azaltmak için uygulanan bir yöntemdir?

- A) Kanayan yerin oksijenli su ile yıkanması
- B) Kanayan yere sıcak uygulama yapılması
- C) Kanama bölgesinde bulunan pıhtıların yakılarak temizlenmesi
- D) Kanayan yerin kalp seviyesinden yukarıda tutulması

12. Kanama olan bölgeye turnike uygularken aşağıdakilerden hangisine dikkat edilmelidir?

- A) Vücutta yassı kemiklerin olduğu bölge olmasına
- B) Vücutta atardamarların geçtiği tek kemikli bölge olmasına
- C) Kemiklerin birleşme noktası olan eklem bölgesi olmasına
- D) Kalp seviyesinde bir bölge olmasına

13. Aşağıdakilerden hangisi şokun belirtilerindedir?

- A) Deride kızarıklık olması
- B) Vücut sıcaklığının artması
- C) Nabzın süratli ve zayıf olması
- D) Solunumun aniden derinleşmesi

14. Bayılan hastaya ilk yardım olarak aşağıdakilerden hangisi uygulanmaz?

- A) Soğuk içecekler içirmek
- B) Şok pozisyonu vermek
- C) Duyu organlarını uyarmak
- D) Temiz hava almasını sağlamak

15. Yetişkinde uygulanan kalp masajı uygulama bölgesi ve bası derinliği aşağıdakilerin hangisinde doğru olarak verilmiştir?

- A) Kaburganın sağ alt bölgesi (1 cm)
- B) Karnın sol üst bölgesi (3 cm)
- C) Göğüs kemiğinin ortası (5 cm)
- D) Göğüs kemiğinin 1/8'lik üst kısmı (7 cm)

16. Kazazedenin naklinden önce, yaralanmalarda uygulanan genel ilk yardım kuralı aşağıdakilerden hangisidir?

- A) Yarayı temiz pamukla kapatmak
- B) Yara üzerine tentürdiyot sürüp bırakmak
- C) Yara üzerine merhem sürüp yarayı sarmak
- D) Yarayı sargı bezi ile kapattıktan sonra yaralı bölgeyi sabitlemek

17. Başa alınan darbe sonucu kulağından kan gelen kazazedeye aşağıdakilerden hangisi uygulanır?

- A) Kan akan bölgesi üstte kalacak şekilde yan yatırılır ve kulak pamukla tıkanır.
- B) Kan akan bölgesi altta kalacak şekilde yan yatırılır ve kanama engellenmez.
- C) Sırtüstü yatırılarak ayakları yukarı kaldırılır.
- D) Oturtulup kulağına pamuk tıkanır.

18. Yanık derecesini belirlemede aşağıdakilerden hangisi diğerlerine nazaran daha önemlidir?

- A) Yanık yüzeyinin genişliği ve yanığın derinliği
- B) Yaralının üzerinde bulunan giysilerin cinsi
- C) Yakıcı etkiyi gösteren maddenin miktarı
- D) Yakıcı maddeyle temas şekli

19. Aşağıdakilerden hangisi burkulmanın tanımıdır?

- A) Eklem çevresinin şişmesi
- B) Eklemlerde görülen şekil bozukluğu
- C) Eklem yüzeylerinin kalıcı olarak ayrılması
- D) Eklem yüzeylerinin anlık olarak ayrılması

20. Kırıkların ilk yardım sırasında atel ile tespit edilmesinin amacı nedir?

- A) Yeni kırıkların oluşmasını engellemek
- B) Kırığın her yöne hareket etmesini sağlamak
- C) Kırığın çevre dokulara zarar vermesini engellemek
- D) Kapalı kırıkların açık kırık hâline gelmesini sağlamak

21. Kaburga kemiği kırıklarında yaralı hangi pozisyonda hastaneye sevk edilir?

- A) Oturuş veya yarı oturuş
- B) Yüzüstü yatış
- C) Sırtüstü yatış
- D) Yan yatış

22. I- Kazanın yeri doğru ve açık şekilde belirtilmelidir.

II- Yaralıların genel durumları ve sayıları bildirilmelidir.

III- Çağrıyı yapan, kimlik bilgilerini ve telefon numarasını vermelidir.

Yukarıdakilerden hangileri ilk yardımda haberleşme ilkelerindedir?

- A) Yalnız I
- B) I - II
- C) II - III
- D) I - II - III

23. Aşağıdaki kazazedelerden hangisi kaza yerinden ilk önce taşınmalıdır?

- A) Birinci derece yanığı olan
- B) Solunum zorluğu çeken
- C) Ayağında çıkık olan
- D) Ölmüş olan

24. Aşağıdakilerden hangisi yan yatış pozisyonuna alınarak taşınabilir?

- A) Bulantı ve kusması olanlar
- B) Kalça kemiğinde kırık olanlar
- C) Omurilik zedelenmesi olanlar
- D) Göğüs kemiği kırık olanlar

25. Sindirim yolu zehirlenmelerinde aşağıdaki uygulamalardan hangisinin yapılması yanlıştır?

- A) Bilinci yerinde olmayan hastanın kusturulmaması
- B) Zehirlenmenin neden kaynaklandığının belirlenmesi
- C) Besin zehirlenmesi 2 saati geçmiş ise hastanın hemen kusturulması
- D) Çamaşır suyu zehirlenmelerinde hastanın kesinlikle kusturulmaması ve bol su içirilmesi

26. Aşağıdakilerden hangisi elektrik çarpmasının vücuttaki etkilerinden biri değildir?

- A) Solunumun durması
- B) İshal veya kabızlık oluşması
- C) Akımın girip çıktığı yerde yanık oluşması
- D) Kalbin durması veya atımının düzensiz olması

27. Sıcak çarpması sonucu oluşan bitkinliğin esas sebebi aşağıdaki durumlardan hangisidir?

- A) Nabız sayısının azalması
- B) Kan dolaşımının yavaşlaması
- C) Sindirim sisteminin çalışmaması
- D) Terleme sonucu aşırı su ve tuz kaybı olması

28. İşitme yetersizliği olan sürücü adayı hangi durumda B sınıfı sürücü belgesi alabilir?

- A) İşitme cihazı ile belirli bir duyma yeterliliğine ulaşma şartı ile
- B) Araç kullanırken yanında birisini bulundurma şartı ile
- C) Sadece şehir içinde araç kullanma şartı ile
- D) Belli bir hızdan fazla seyretmeme şartı ile

29. Seyir esnasında sürücü ve yolcuların emniyet kemeri kullanması, aşağıdakilerden hangisinin azalmasında etkili olur?

- A) Trafikteki görevli sayısı
- B) Şehir içindeki trafik kazaları
- C) Trafik kazalarındaki ölüm oranı
- D) Şehirler arasındaki trafik kazaları

30. Aşağıdakilerden hangisi ruhsal yapısı bozuk sürücü davranışlarından biridir?

- A) Hırslı ve kızgın olmamak
- B) Kurallara uymaya özen göstermek
- C) Başkalarının haklarına saygı göstermek
- D) Kullandıkları her araçta geçiş üstünlüğünü kendilerine ait sanmak

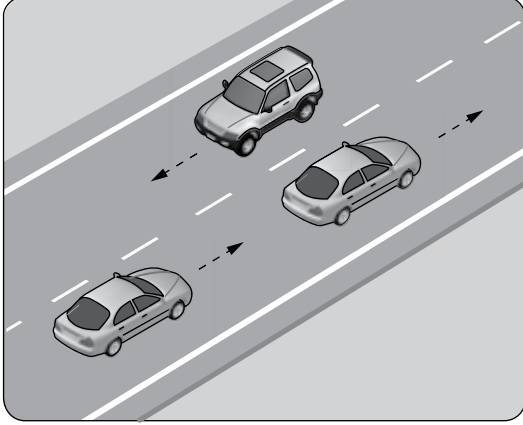
İLK YARDIM BİLGİSİ TESTİ BİTTİ.
TRAFİK VE ÇEVRE BİLGİSİ TESTİNE GEÇİNİZ.

1. Belirli araçların, can ve mal güvenliğini tehlikeye sokmamak şartıyla, görev sırasında trafik kısıtlama veya yasaklarına bağlı olmamları durumuna ne denir?

A) Gabari
C) Geçiş kolaylığı

B) Geçiş hakkı
D) Geçiş üstünlüğü

2. Şekildeki araçların seyrettiği taşıt yolunun çizgilerle ayrılmış her bir bölümüne ne ad verilir?



A) Banket
C) Bölünmüş yol

B) Şerit
D) İki yönlü yol

3. İki veya daha fazla kara yolunun kesişmesi veya birleşmesi ile oluşan ortak alanlara ne ad verilir?

A) Kavşak
C) Sığınma cebi

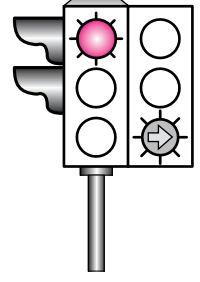
B) Geçiş yolu
D) Hemzemin geçit

4. Yapısı itibariyle sürücüsü dahil 9 ile 15 oturma yeri olan ve insan taşımak için imal edilmiş bulunan motorlu araca ne ad verilir?

A) Otobüs
C) Kamp taşıtı

B) Minibüs
D) Özel amaçlı taşıt

5. Şekildeki ışıklı trafik işaret cihazında, kırmızı ışık ve yeşil oklu ışık birlikte yanmaktadır.



Bu durum sürücülere aşağıdakilerden hangisini bildirir?

A) Düz gidilebileceğini
B) Sadece sola dönebileceğini
C) Sadece sağa dönebileceğini
D) Yolun tüm yönlere açık olduğunu

6. Trafik görevlisinin hangi hareketi seri şekilde yapması "trafiğin hızlanması" işaretidir?



7. Şekildeki trafik işaretini gören sürücünün aşağıdakilerden hangisini yapması doğrudur?



A) Hızını artırması
B) Sert fren yapması
C) Vitesi boşa alması
D) Uygun vitesle inmesi

8. Şekildeki trafik işareti aşağıdakilerden hangisine yaklaşıldığını bildirir?



- A) Okul geçidine
B) Yürüyüş yoluna
C) Gençlik kampına
D) Alt veya üst geçitlere

9. Şekildeki trafik işareti neyi bildirir?



- A) Kasisli yola gireceğini
B) Yolda çalışma olduğunu
C) Yolun trafiğe kapalı olduğunu
D) Motorlu taşıtların giremeyeceğini

10. Aşağıdaki trafik işaretlerinden hangisi kontrollü demir yolu geçidine yaklaşıldığını bildirir?

A)



B)



C)



D)

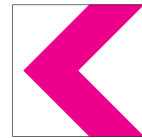


11. Aşağıdakilerden hangisi tehlikeli viraj yön levhasıdır?

A)



B)



C)



D)



12. Şekildeki trafik işaretinin anlamı nedir?



- A) Sola dönülmez
B) Sağa dönülmez
C) Sağa zorunlu yön
D) Sola zorunlu yön

13. Şekildeki trafik işareti neyi bildirir?



- A) Geçme yasağı sonunu
B) Öndeki taşıtı geçmenin yasak olduğunu
C) Bütün yasaklama ve kısıtlamaların sona erdiğini
D) Yük taşıtlarının öndeki taşıtları geçmelerinin yasak olduğunu

14. Şekildeki trafik işareti neyi bildirir?



- A) Kamyon garajını
B) Tehlikeli madde taşıyan taşıtın giremeyeceğini
C) Kamyon için geçme yasağının sona erdiğini
D) Kamyonun giremeyeceğini

15. Aşağıdaki trafik işaretlerinden hangisi, öndeki taşıtı geçme yasağının sona erdiğini bildirir?

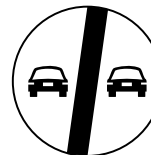
A)



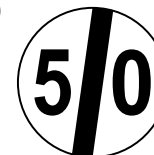
B)



C)



D)

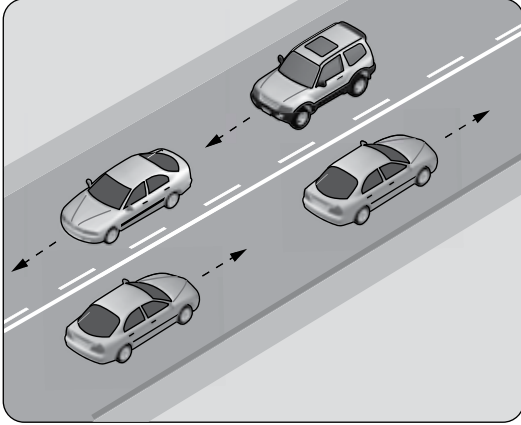


16. Taşıt yolu üzerine çizilen şekildeki sembolün anlamı nedir?



- A) Bisiklet yolu
B) Motosiklet yolu
C) Bisiklet giremez
D) Motorlu bisiklet yolu

- 17.



Şekildeki kara yolu bölümünde, yan yana çizilmiş kesik ve devamlı yol çizgileri aşağıdakilerden hangisini bildirir?

- A) Çift yönlü yoldan tek yönlü yola girileceğini
B) Her iki yönde seyreden araçların bölünmüş yola gireceğini
C) Her iki yönde seyreden araçların şerit değiştiremeyeceğini
D) Devamlı çizgi tarafındaki araçların şerit değiştiremeyeceğini

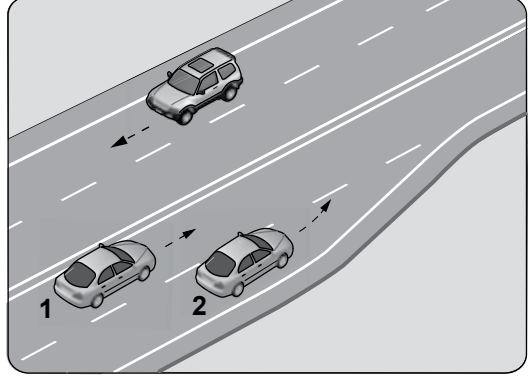
18. Yönetmelikte belirtilen miktarın üzerinde alkollü olduğu tespit edilen sürücüyü aşağıdakilerden hangisi uygulanır?

- A) Ağır hapis cezası
B) Sadece para cezası
C) Araç kullanmaktan men cezası
D) Birinci kez ise 6 ay hafif hapis cezası

19. Ticari amaçla şehirler arası yolda yük ve yolcu taşımacılığı yapan şoförlerin 4,5 saat devamlı araç kullandıktan sonra en az kaç dakika dinlenmeleri gerekir?

- A) 20 B) 25 C) 35 D) 45

20. Şekle göre 2 nolu araç sürücüsü ne yapmalıdır?



- A) Hızını artırmalı
B) U dönüşü yapmalı
C) 1 nolu araca yol vermeli
D) 1 nolu aracı ikaz ederek durdurmalı

21. Zorunlu hâller dışında otoyollarda motorlu araçların asgari (en az) hız sınırı saatte kaç kilometredir?

- A) 50 B) 40 C) 35 D) 15

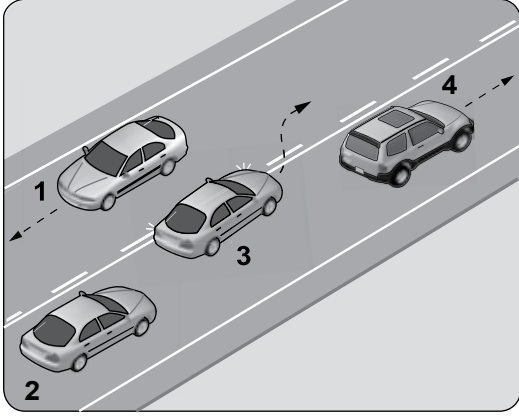
22. Aksine bir işaret bulunmadıkça, otoyolda minibüs ve otobüsler için azami hız saatte kaç kilometredir?

- A) 80 B) 90 C) 100 D) 110

23. Aracın 2 saniyede gideceği yol uzunluğu, hangi mesafenin belirlenmesinde kullanılır?

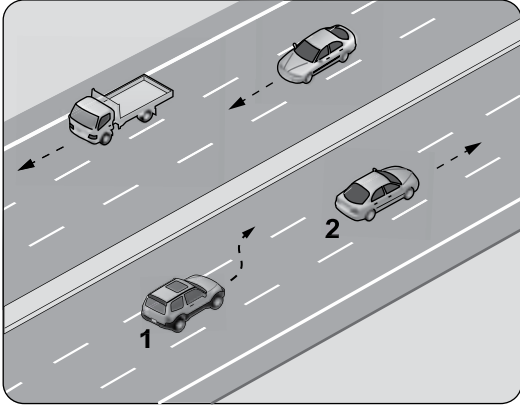
- A) Takip mesafesi
B) Geçiş mesafesi
C) Görüş mesafesi
D) İntikal mesafesi

24. Şekle göre hangi numaralı araç sürücüsü hatalıdır?



- A) 1 B) 2 C) 3 D) 4

25.



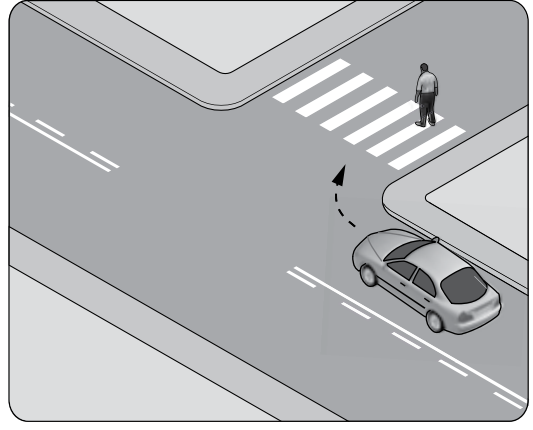
Şerit değiştirmek isteyen şekildeki 1 numaralı araç sürücüsü, sola sinyal vermeden önce aşağıdakilerden hangisini mutlaka yapmalıdır?

- A) Uzun hüzmeli farları yakarak seyretmeli
B) 2 numaralı taşıtın geç işaretini beklemeli
C) İç ve dış aynalardan trafik durumunu kontrol etmeli
D) 2 numaralı taşıta takip mesafesinden daha fazla yaklaşmalı

26. Sürücüler dönüşlerde aşağıdakilerden hangisini yapmak zorundadır?

- A) Arkadan gelen araçlara yol vermek
B) Dönmeye başladıktan sonra işaret vermek
C) İşaret verdiği anda aniden şerit değiştirmek
D) Niyetini dönüş lambasıyla önceden bildirmek

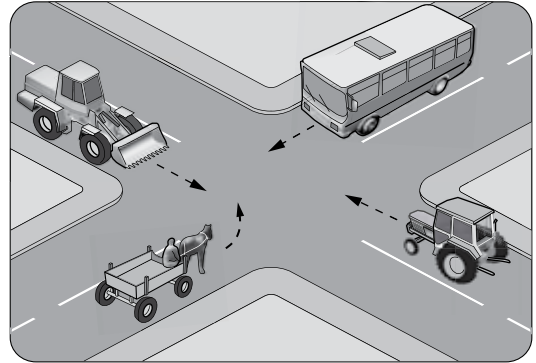
27.



Şekildeki gibi sağa dönüş sırasında aşağıdakilerden hangisinin yapılması yanlıştır?

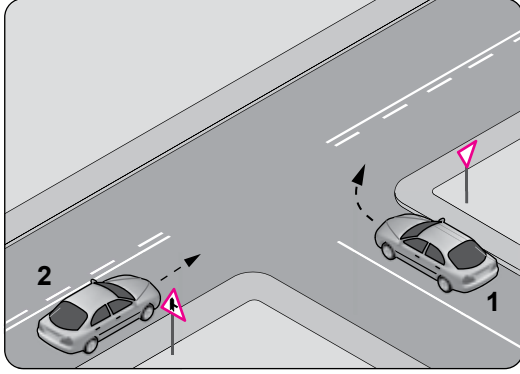
- A) Dar kavisle dönülmesi
B) Geniş kavisle dönülmesi
C) Karşıya geçen yayalara yol verilmesi
D) Dönüş sonrası gidişe ayrılmış en sağ şeride girilmesi

28. Şekilde görülen kontrolsüz kavşakta ilk geçiş hakkını hangi araç kullanmalıdır?



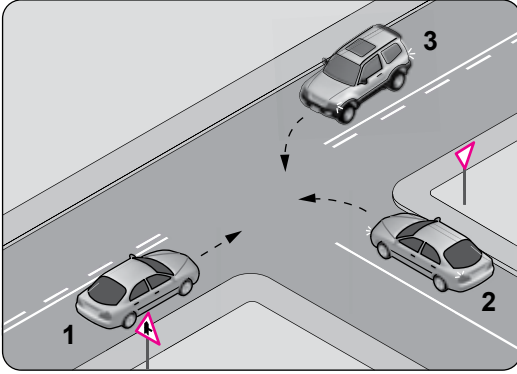
- A) Otobüs B) Traktör
C) At arabası D) İş makinesi

29. Şekle göre 2 numaralı araç sürücüsü ne yapmalıdır?



- A) Korna çalıp 1 numaralı aracın geçmesini beklemeli
B) Geçiş hakkını 1 numaralı araca vermeli
C) Geçiş hakkını kendi kullanmalı
D) Hızını artırıp kavşağa girmeli

30. Şekildeki karşılaşmada araçların geçiş hakkı sıralaması nasıl olmalıdır?

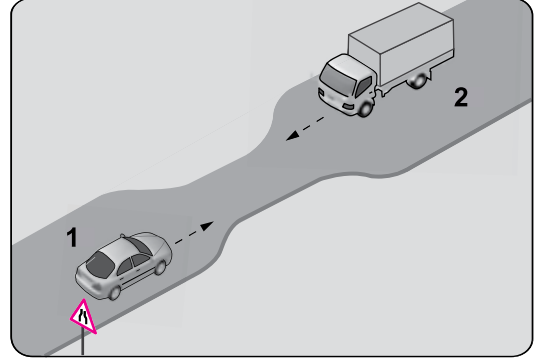


- A) 1 - 2 - 3
B) 1 - 3 - 2
C) 3 - 1 - 2
D) 3 - 2 - 1

31. Aşağıdakilerden hangisi geçiş üstünlüğüne sahip araçlardandır?

- A) İtfaiye aracı
B) Motosiklet
C) Tarım traktörü
D) Toplu taşıma aracı

32. Şekildeki gibi eğimsiz iki yönlü dar yoldaki karşılaşmada 2 numaralı araç sürücüsü ne yapmalıdır?



- A) U dönüşü yapmalı
B) 1 numaralı araca yol vermeli
C) İlk geçiş hakkını kendisi kullanmalı
D) 1 numaralı araç sürücüsünü ikaz edip durdurmalı

33. Park edilen araç için aşağıdakilerden hangisinin yapılmasına gerek yoktur?

- A) El freninin çekilmesine
B) Motorunun durdurulmasına
C) Acil uyarı ışıklarının yakılmasına
D) Yol eğimli ise uygun vites takılmasına

34. Yerleşim birimleri dışındaki kara yollarında yeterince aydınlatılmamış tünellere girerken hangi ışıkların yakılması zorunludur?

- A) Uzağı gösteren ışıkların
B) Yakını gösteren ışıkların
C) Acil uyarı ışıklarının
D) Sis ışıklarının

35. Arıza nedeniyle yolda kalan araçların sürücüleri, tehlikeye meydan vermemek için aşağıdakilerden hangisini yapmalıdır?

- A) Aracın vitesini boşa almalı
B) Araçta gözcü bulundurmalı
C) Aracın kapılarını açık tutmalı
D) Aracı yol dışına veya bankete çıkarıp işaretlemeli

36. Gündüz çekilen ve çeken araç arasındaki açıklık **iki buçuk metreden fazla** ise bağlantının orta kısmına aşağıdakilerden hangisi asılmalıdır?

- A) Beyaz bayrak
- B) Sarı yansıtıcı veya 20x20 cm ebadında sarı bez
- C) Kırmızı yansıtıcı veya 20x20 cm ebadında kırmızı bez
- D) Yeşil yansıtıcı veya 20x20 cm ebadında yeşil bez

37. I- Korkutmak veya şaşırtmak
II- Su, çamur ve benzerlerini sıçratmak, atmak ve dökmek
III- Keyfi davranışlarda bulunmak suretiyle yaya veya araç trafiğini tehlikeye düşürmek

Sürücülerin yukarıdaki davranışlarından hangileri, kişilere zarar verecek tedbirsiz ve saygısız davranışlar kapsamına girer?

- A) Yalnız I
- B) I - II
- C) II - III
- D) I - II - III

38. Okul taşıtlarının arkasındaki DUR işaretinin yanması neyi bildirir?

- A) Taşıtların arıza yaptığını
- B) Taşıtların geri manevra yaptığını
- C) Öğrencilerin indirilip bindirildiğini
- D) Taşıtların okula yaklaşmış olduğunu

39. Trafik işaretleri ile belirlenmiş yaya geçitlerinin bulunduğu yerlerde geçiş önceliği aşağıdakilerden hangisine aittir?

- A) Sürücülere
- B) Yayaalara
- C) Traktörlere
- D) Otomobillere

40. Kontrolsüz demir yolu geçidine yaklaşan sürücülerin aşağıdakilerden hangisini yapması doğrudur?

- A) Uygun mesafede mutlaka durması
- B) Hızlarını artırarak geçmesi
- C) Demir yolu çok hatlı ise yavaş geçmesi
- D) Demir yolu tek hatlı ise hızlı bir şekilde geçmesi

41. Otoyollara **girerken** hangi şeridi kullanmak zorunludur?

- A) Orta şeridi
- B) Hızlanma şeridini
- C) Tırmanma şeridini
- D) Yavaşlama şeridini

42. Kollarında üç yuvarlaklı sarı bant bulunan ve beyaz baston taşıyan yayayı taşıt yolunda gören sürücü nasıl hareket etmelidir?

- A) Etkili şekilde korna çalmalı
- B) Etkili fren yapıp, yayanın dikkatini çekmeli
- C) Yayayı korkutmadan yanından hızla geçmeli
- D) Yavaşlamalı, gerektiğinde durup yayaya yardımcı olmalı

43. Her iki tarafında banket bulunan ve kullanılabilir durumda olan kara yollarında, yayaların aşağıdakilerin hangisinde yürümesi zorunludur?

- A) Kendi gidiş yönüne göre sağ bankette
- B) Kendi gidiş yönüne göre sol bankette
- C) Trafiğin yoğun olmadığı şeritte
- D) Taşıt yolunun ortasında

44. I- Aceleci ve dikkatsiz olmaları
II- Trafik kurallarına uymaları
III- Araç bakımlarını düzenli olarak yaptırmaları

Sürücülerin yukarıdaki davranışlarından hangileri kazaları azaltır?

- A) Yalnız I
- B) I - II
- C) II - III
- D) I - II - III

45. Aşağıdakilerden hangisinin trafikteki araçlarda bulunması zorunludur?

- A) Araç tescil belgesi
- B) Yağ değişim kartı
- C) Noter satış belgesi
- D) Periyodik bakım kartı

46. D sınıfı sürücü belgesine sahip olanlar aşağıdaki araçlardan hangisini kullanabilir?

- A) Motosiklet B) Otobüs
C) Çekici D) İş makinesi

47. Aşağıdakilerden hangisi trafik kazasında asli kusur sayılır?

- A) Kırmızı ışıkta geçmek
B) Taşıma sınırının üzerinde yük taşımak
C) Zorunlu olmadıkça aracını yavaş sürmek
D) Sürücü belgesini yanında bulundurmamak

48. Aşağıdaki araçların hangisinde yangın söndürme cihazı bulundurmamak zorunlu değildir?

- A) Otobüs
B) Kamyon
C) Otomobil
D) Lastik tekerlekli traktör

49. Canlılarla etkileşim içinde olan doğal ve fiziksel öğelerden oluşan dış ortama ne denir?

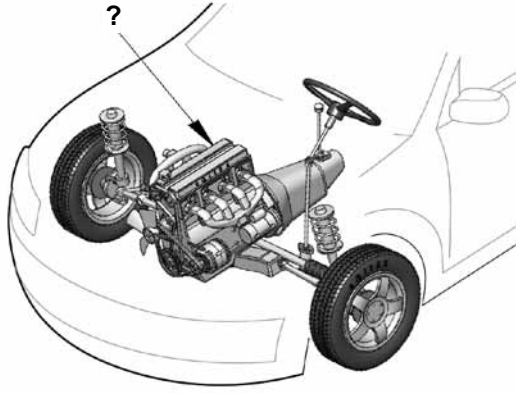
- A) Atık B) İklim
C) Çevre D) Erozyon

50. Araç bakımını önemseyen sürücü aşağıdakilerden hangisine olumlu katkı sağlar?

- A) Yakıt sarfiyatının artmasına
B) Çevre kirliliğinin azalmasına
C) Gürültü kirliliğinin oluşmasına
D) Trafik yoğunluğunun artmasına

**TRAFİK VE ÇEVRE BİLGİSİ TESTİ BİTTİ.
MOTOR VE ARAÇ TEKNİĞİ BİLGİSİ TESTİNE
GEÇİNİZ.**

1.



Şekilde soru işareti (?) ile gösterilen ve aracın hareketi için gerekli gücü sağlayan aşağıdakilerden hangisidir?

- A) Rot
B) Motor
C) Fren
D) Diferansiyel

2. Motor gücünün tekerleklere aktarılmasını sağlayan parçaların tümüne ne ad verilir?

- A) Aktarma organları
B) Yağlama sistemi
C) Soğutma sistemi
D) Marş sistemi

3. Aşağıdakilerden hangisi araçlarda egzoz gaz emisyonlarını azaltmak için kullanılır?

- A) Egzoz supabı
B) Emme manifoldu
C) Katalitik konvertör
D) Egzoz manifoldu

4. Çarpışma durumunda otomatik olarak şişerek sürücü ve yolcuların ölüm ve yaralanmalarını azaltan pasif güvenlik sisteminin adı nedir?

- A) ABS fren
B) Hafızalı koltuk
C) Otomatik hız kontrol
D) Hava yastığı (Airbag)

5. Aşağıdakilerden hangisi kaza anında ölüm ve yaralanmaları en aza indirmek amacıyla sürücü ve yolcular tarafından kullanılır?

- A) Emniyet kemeri
B) Polen filtresi
C) Açılabilir tavan
D) Park sensörü

6. I- LPG
II- Benzin
III- Motorin

İçten yanmalı motorlarda yukarıdaki yakıtlardan hangileri kullanılır?

- A) Yalnız I
B) I - II
C) II - III
D) I - II - III

7. Aşağıdakilerden hangisi motorun parçasıdır?

- A) Rot
B) Silindir bloğu
C) Şaft
D) Direksiyon mili

8. Yanmış gazları, yanma odalarından egzoz borusuna aktaran motor parçası aşağıdakilerden hangisidir?

- A) Karbüratör
B) Emme supabı
C) Egzoz manifoldu
D) Emme manifoldu

9. Aşağıdakilerden hangisi ateşleme sisteminin görevidir?

- A) Motoru soğutmak
B) Aküyü şarj etmek
C) Motorun hareketli parçalarını yağlamak
D) Silindirdeki yakıt-hava karışımını ateşlemek

10. Dizel motorlarda yakıtın ateşlenmesi nasıl olur?

- A) Buji kıvılcımı ile
B) Elektrik motoru ile
C) Dışarıdan ısıtılarak
D) Sıkıştırılan havanın sıcaklığı ile

11. Buji kablolarından biri çıkmış ise motor nasıl çalışır?

- A) Çalışmaz
B) Sarsıntılı
C) Sarsıntısız
D) Yüksek rölantide

12. Hangisi silindir içinde sıkıştırılmış olan yakıt-hava karışımını elektrik kıvılcımı ile ateşler?

- A) Buji
B) Distribütör
C) Ateşleme bobini
D) Kontak anahtarı

13. Akünün bakımında aşağıdakilerden hangisine dikkat edilir?

- A) Yağ seviyesine
B) Antifriz seviyesine
C) Elektrolit seviyesine
D) Hidrolik yağ seviyesine

14. Akünün araç üzerinden sökülmesi sırasında ilk önce hangi kabloyu sökmek gerekir?

- A) Şarj kablosunu
B) Marş kablosunu
C) Artı (+) kutup kablosunu
D) Eksi (-) kutup kablosunu

15. Akünün kutup başları araca ters bağlanırsa aşağıdakilerden hangisi arızalanır?

- A) Su pompası
B) Şanzuman dişlileri
C) Alternatör diyotları
D) Diferansiyel dişlileri

16. Araçta yakıt tasarrufu sağlamak için aşağıdakilerden hangisi yapılır?

- A) Motor yüksek devirde kullanılır.
B) Eskiye buji kabloları değiştirilir.
C) Trafiğin yoğun olduğu yollar seçilir.
D) Araç, yokuş aşağı inerken vites boşa alınıp kontak kapatılır.

17. Aracın kullanma kılavuzuna göre, belirli kilometre dolunca aşağıdaki parçalardan hangisi değiştirilir?

- A) Buji
B) Manifold
C) Karbüratör
D) Teker jantı

18. Aşağıdakilerden hangisi yakıt sisteminin parçası değildir?

- A) Enjektörler
B) Hava filtresi
C) Yakıt pompası
D) Endüksiyon bobini

19. Aşağıdakilerden hangisi motora giren havayı temizler?

- A) Su filtresi
B) Yağ filtresi
C) Hava filtresi
D) Benzin filtresi

20. Aşağıdakilerden hangisi motorda normal yanma olmamasının sebeplerindendir?

- A) Far ayarının bozulması
B) Hava filtresinin kirli olması
C) Fren balatalarının aşınması
D) Vantilatör kayışının sıkı olması

21. Aşağıdakilerden hangisi rölanti devrinin yüksek olmasına bağlı olarak meydana gelir?

- A) Yakıt tüketiminin artması
B) Yakıt tüketiminin düşmesi
C) Hava tüketiminin düşmesi
D) Motorun sarsıntılı çalışması

22. Aşağıdakilerden hangisi yakıt tüketiminin artmasında araçtan kaynaklanan kusurdur?

- A) Frenlerin ayarsız olması
B) Motorun yüksek devirde kullanılması
C) Trafiğin yoğun olduğu yolların seçilmesi
D) Aracın hızına uygun olmayan vitede gidilmesi

23. Aşağıdakilerden hangisi enjektörlere sırası ile basınçlı motorin gönderir?

- A) Karbüratör
B) Yakıt filtresi
C) Besleme pompası
D) Yakıt enjeksiyon pompası

24. Dizel motorlarda kullanılan ısıtma bujilerinin görevi nedir?

- A) Ateşleme yapmak
- B) Motora giren havayı temizlemek
- C) Motor soğutma suyunun sıcaklığını ölçmek
- D) Soğuk havalarda silindir içindeki havayı ısıtmak

25. Aşağıdakilerden hangisi araçlarda kirli yakıt kullanılmasının bir sonucudur?

- A) Motor rölanti devrinin yüksek olması
- B) Yağlama sisteminin görev yapamaması
- C) Motorun düzensiz ve tekleyerek çalışması
- D) Marş yapıldığında, marş motorunun yavaş dönmesi

26. Motora ilk hareketi veren sistem aşağıdakilerden hangisidir?

- A) Marş sistemi
- B) Şarj sistemi
- C) Yakıt sistemi
- D) Ateşleme sistemi

27. Uzun süre ve sıkça marş yapılması aşağıdakilerden hangisinin ömrünü kısaltır?

- A) Far ampulünün
- B) Marş motorunun
- C) Silecek motorunun
- D) Endüksiyon bobininin

28. Aşağıdakilerden hangisinin yapılması otomatik vitesli araç için sakıncalıdır?

- A) Aküsünün tam şarj edilmesi
- B) Buji kablolarının yenilenmesi
- C) Hava filtresinin değiştirilmesi
- D) İterek veya çekerek çalıştırılması

29. Akü başka akü ile takviye yapılacaksa kutup başları nasıl bağlanır?

- A) Artı kutup şasi ile
- B) Eksi kutup şasi ile
- C) Artı kutup, artı kutupla; eksi kutup, eksi kutupla
- D) Eksi kutup, artı kutupla; artı kutup, eksi kutupla

30. Motorda çalışan parçaların temizliğini hangi sistem sağlar?

- A) Şarj sistemi
- B) Yağlama sistemi
- C) Soğutma sistemi
- D) Ateşleme sistemi

31. Motor çalışır durumda iken yağlamanın olup olmadığı aşağıdakilerin hangisinden anlaşılır?

- A) Yağ karterinden
- B) Yağ filtresinden
- C) Yağ çubuğundan
- D) Yağ göstergesinden

32. Motor yağının kontrolü yapılırken, yağ seviyesi yağ çubuğunun neresinde olmalıdır?

- A) İki çizgisi arasında
- B) Alt çizgisinden aşağıda
- C) Üst çizgisinden yukarıda
- D) Yağ çubuğunda hiç görülmemeli





33. Aşağıdakilerden hangisi su soğutmalı motorun soğutma sistemi parçasıdır?

- A) Karter
- B) Külbütör
- C) Radyatör
- D) Karbüratör

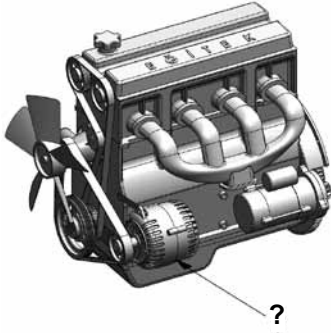
34. Aşağıdakilerden hangisi motor soğutma suyu sıcaklığını çalışma sıcaklığında sabit tutar?

- A) Radyatör
- B) Termostat
- C) Vantilatör
- D) Hararet göstergesi

35. Seyir hâlindeki aracın gösterge panelinde aşağıdaki ikaz ışıklarından hangisinin yanıyor olması, trafik kurallarına uymak şartıyla derhâl durulması gerektiğini belirtir?

- A)  B) 
- C)  D) 

36. Şekilde soru işareti (?) ile gösterilen ve araç için gerekli elektriği üreten parçaya ne ad verilir?







- A) Alternatör B) Debriyaj
C) Distribütör D) Marş motoru

37. Araçta elektrik devresini yüksek akıma karşı koruyan devre elemanı hangisidir?

- A) Buji B) Soket
C) Ampul D) Sigorta

38. Aracın gösterge panelinde aşağıdaki ikaz ışıklarından hangisinin yanıyor olması, el freninin çekili olduğunu gösterir?

- A)  B) 
- C)  D) 

39. Karlı veya buzlu yollarda aracın hangi lastiklerine zincir takılması uygundur?

- A) Ön lastiklerin birine
B) Arka lastiklerin birine
C) Çekici lastiklerin ikisine
D) Çekici olmayan lastiklerin ikisine

40. Frenleme esnasında aracın bir tarafa savrulması, aşağıdakilerden hangisinin bozulmasından kaynaklanır?

- A) Fren ayarının
B) Supap ayarının
C) Diferansiyel ayarının
D) Vites kutusu ayarının

TEST BİTTİ.
CEVAPLARINIZI KONTROL EDİNİZ.

SINAV SÜRESİNCE UYULACAK KURALLAR

- 1. Adaylar, sınav kurallarına ve salon görevlilerinin tüm uyarılarına uymak zorundadırlar. Kurallara ve uyarılara uymayan adayların sınavları geçersiz sayılacaktır.**
- 2. Sınav başladıktan sonra adayların salon görevlileri ve birbirleri ile konuşmaları, kalem, silgi vb. şeyleri istemeleri yasaktır.**
- 3. Adaylar sınav süresince, sınav giriş belgesi ile birlikte kimlik belgelerinden birini (nüfus cüzdanı, pasaport veya sürücü belgesini) masalarının üzerinde bulundurmamak zorundadırlar.**
- 4. Sınav evraklarını teslim etmeyen, soru kitapçıklarının sayfalarından bir kısmını eksik teslim edenlerin sınavları geçersiz sayılacaktır.**

SALON GÖREVLİLERİNCE SINAV BAŞLAMADAN ÖNCE ADAYLARA YAPILACAK SON UYARI

- Soracağınız bir şey var mı? Varsa, şimdi sorunuz.
- Sınav başladıktan sonra sorularınıza cevap verilmeyecektir.
- Başlama zilini bekleyiniz.
- Hepinize başarılar dileriz.

(Salon başkanı başlama ve bitiş saatini tahtaya yazacaktır.)

Bu kitapçığın her hakkı saklıdır. Hangi amaçla olursa olsun, kitapçığın tamamının veya bir kısmının Millî Eğitim Bakanlığı Yenilik ve Eğitim Teknolojileri Genel Müdürlüğü'nün yazılı izni olmadan kopya edilmesi, fotoğraflarının çekilmesi, bilgisayar ortamına alınması, herhangi bir yolla çoğaltılması, yayımlanması veya başka bir amaçla kullanılması yasaktır. Bu yasağa uymayanlar, doğabilecek cezai sorumluluğu ve kitapçığın hazırlanmasındaki mali külfeti peşinen kabullenmiş sayılır.

“BAŞLAYINIZ” DENİLMEDEN SORU KİTAPÇIĞINI AÇMAYINIZ.

5. GRUP**CEVAP ANAHTARI****K**

İLK YARDIM BİLGİSİ	TRAFİK VE ÇEVRE BİLGİSİ	MOTOR VE ARAÇ TEKNİĞİ BİLGİSİ
1. A	1. D	1. B
2. D	2. B	2. A
3. C	3. A	3. C
4. B	4. B	4. D
5. C	5. C	5. A
6. D	6. B	6. D
7. B	7. D	7. B
8. C	8. A	8. C
9. A	9. A	9. D
10. B	10. D	10. D
11. D	11. B	11. B
12. B	12. A	12. A
13. C	13. B	13. C
14. A	14. D	14. D
15. C	15. C	15. C
16. D	16. A	16. B
17. B	17. D	17. A
18. A	18. C	18. D
19. D	19. D	19. C
20. C	20. C	20. B
21. A	21. B	21. A
22. D	22. C	22. A
23. B	23. A	23. D
24. A	24. C	24. D
25. C	25. C	25. C
26. B	26. D	26. A
27. D	27. B	27. B
28. A	28. A	28. D
29. C	29. C	29. C
30. D	30. B	30. B
	31. A	31. D
	32. B	32. A
	33. C	33. C
	34. A	34. B
	35. D	35. C
	36. C	36. A
	37. D	37. D
	38. C	38. B
	39. B	39. C
	40. A	40. A
	41. B	
	42. D	
	43. B	
	44. C	
	45. A	
	46. C	
	47. A	
	48. D	
	49. C	
	50. B	