

SERTİFİKA TÜRÜ

**B**

170420101100

5. GRUP

T.C.  
MİLLÎ EĞİTİM BAKANLIĞI  
EĞİTİM TEKNOLOJİLERİ GENEL MÜDÜRLÜĞÜ  
Ölçme Değerlendirme ve  
Açıköğretim Kurumları Daire Başkanlığı

KİTAPÇIK TÜRÜ

**Y**

## MOTORLU TAŞIT SÜRÜCÜ ADAYLARI SINAVI SORU KİTAPÇIĞI

Adayın Adı ve Soyadı :  
Aday Numarası (TC Kimlik No) :

- DİKKAT:** 1. Size verilen soru kitapçığının sertifika türü, almak istediğiniz sertifika türüyle aynı değilse salon görevlilerini uyararak soru kitapçığının doğru kitapçıkla değiştirilmesini sağlayınız.  
2. Soru kitapçıklarını kontrol ederek, baskı hatası olan kitapçığın değiştirilmesi için salon görevlilerine başvurunuz.  
3. Soru kitapçığındaki açıklamaları okuyunuz.  
4. Sınavda yanlarında cep telefonu, çağrı cihazı vb. iletişim araçları bulunduran adayların sınavları iptal edilecektir.  
5. Sınav giriş belgesini sınav bitiminde soru kitapçığı ve cevap kâğıdı ile birlikte salon görevlilerine teslim ediniz.  
6. Sınav saat 11.00'de başlayıp 13.30'da biter. Sınav başladıktan sonra ilk 45 dakika içinde hiçbir aday salondan çıkamaz.

### CEVAP KÂĞIDI İLE İLGİLİ AÇIKLAMALAR

1. Cevap kâğıdına kodlanmış olarak verilen kitapçık türü ile size verilen kitapçık türünün aynı olmasına dikkat ediniz. Aynı değilse salon görevlilerini uyarınız.
2. Size verilen cevap kâğıdında yazılı olan bilgilerin size ait olup olmadığını kontrol ediniz.
3. Cevap kâğıdı üzerine yazacağınız yazı ve yapacağınız işaretlemelerde kurşun kalemde başka kalem kullanmayınız.
4. Cevap kâğıdında **İLK YARDIM BİLGİSİ**, **TRAFİK ve ÇEVRE BİLGİSİ**, **MOTOR ve ARAÇ TEKNİĞİ BİLGİSİ** testleri için üç ayrı bölüm bulunmaktadır. Cevaplarınızı cevap kâğıdındaki ilgili bölümlere aşağıdaki örnekte olduğu gibi yuvarlağı, dışına taşımadan işaretleyiniz. **Soru kitapçığı üzerinde yapılan cevaplandırmalar dikkate alınmaz.**  
Yanlış karalamalarınızı düzeltirken yuvarlağın içini temizce siliniz.

ÖRNEK KODLAMA: ●

### SORU KİTAPÇIĞI İLE İLGİLİ AÇIKLAMA

1. Bu soru kitapçığında; **İLK YARDIM BİLGİSİ** dersinden 30, **TRAFİK ve ÇEVRE BİLGİSİ** dersinden 50, **MOTOR ve ARAÇ TEKNİĞİ BİLGİSİ** dersinden 40 olmak üzere toplam 120 soru bulunmaktadır. Bu sertifika türü için verilen cevaplama süresi 150 dakikadır.
2. Her sorunun dört seçeneğı vardır. Dört seçenektan sadece bir tanesi doğru cevaptır. Doğru bulduğunuz seçeneğı cevap kâğıdında o soru için ayrılan yerde bularak işaretleyiniz. Birden fazla işaretlemelerde o soru yanlış cevaplandırılmış sayılır.
3. Her ders kendi içerisinde 100 puan üzerinden değerlendirilecektir. Başarılı sayılabilmemiz için her dersten -ayrı ayrı- 70 puan almanız gerekir.
4. Size ayrı bir karalama kâğıdı verilmeyecektir. Soru kitapçığının içindeki boş alanları karalama yapmak için kullanabilirsiniz.
5. Cevabını bilmediğiniz sorular üzerinde fazla zaman kaybetmeden diğer sorulara geçiniz. Zamanınız kalırsa bu sorulara daha sonra dönebilirsiniz.
6. Cevaplarınız puanlanırken her doğru cevaba puan verilecek, yanlış cevaplarınız dikkate alınmayacaktır.
7. Sınavın bitiminde cevap kâğıdınızı ve soru kitapçığınızı salon sorumlularına teslim etmeyi unutmayınız.

Arka sayfadaki açıklamalara geçiniz.

1. Aşağıdakilerden hangisi ilk yardımın temel kurallarından değildir?

- A) Kurtarıcı önce kendini emniyete almalıdır.
- B) Hızlı, sakin ve telaşa kapılmadan yapılmalıdır.
- C) Kurtarıcı emin olmadığı uygulamalardan kaçınmalıdır.
- D) Tıbbi yardım gelene kadar hiçbir uygulama yapılmamalıdır.

2. Aşağıdakilerden hangisi ilk yardımın hedeflerinden değildir?

- A) Kanamanın durdurulması
- B) Acil yardım istenmesi
- C) Kazaların önlenmesi
- D) Şokun önlenmesi

3. Dinlenme hâlindeki sağlıklı yetişkin bir insan, ortalama olarak dakikada kaç defa nefes alıp verir?

- A) 5 - 10
- B) 12 - 20
- C) 25 - 30
- D) 35 - 40

4. Beyin, insan vücudundaki hangi sistemin bir parçasıdır?

- A) Hareket ve iskelet sisteminin
- B) Endokrin sisteminin
- C) Sindirim sisteminin
- D) Sinir sisteminin

5. İlk yardım çantasında aşağıdakilerden hangisinin bulundurulması zorunlu değildir?

- A) Kâğıt mendil
- B) Çengelli iğnenin
- C) Steril gazlı bezin
- D) Makasın

6. Araç ilk yardım çantasında bulunması gereken malzemenin miktarını etkileyen, aşağıdakilerden hangisidir?

- A) Sürücünün isteği
- B) Aracın büyüklüğü
- C) Taşınan yolcu sayısı
- D) Aracın yeniliği

7. Kalbi çalıştığı hâlde solunumu durmuş olanlara yapılacak suni solunuma ne kadar devam edilir?

- A) 10 dakika
- B) 15 dakika
- C) Kalbi daha hızlı çalışana kadar
- D) Hasta kendi kendine soluyuncaya kadar

8. "Kazazedenin ağız bölgesine bir cam parçası ya da ayna yaklaştırarak buharlanıp buharlanmadığına bakılması" Bak-Dinle-Hisset yönteminde hangisinin bir göstergesidir?

- A) Bak
- B) Dinle
- C) Hisset
- D) Dinle - Hisset

9. "Ağızdan ağıza" suni solunum yapılacak olan kazazedede boyun travması yoksa, başına verilecek en doğru pozisyon nasıl olmalıdır?

- A) Yastıksız olarak sırt üstü yatırılmalı
- B) Başının altına yastık konularak sırt üstü yatırılmalı
- C) Sırt üstü yatar pozisyonda iken başın geriye doğru olması sağlanmalı
- D) Sırt üstü yatar pozisyonda iken çenenin göğsüne değecek şekilde olması sağlanmalı

10. Aşağıdakilerden hangisinin kendiliğinden oluşmuş burun kanamalarında yapılması yanlıştır?

- A) Yüzün soğuk su ile yıkanması
- B) Burun üzerine ve enseye buz konulması
- C) Çeneyi göğüsten uzaklaştırarak başın geriye çekilmesi
- D) Sargı bezi ile yapılan tamponun burna yerleştirilmesi

11. Hangi kanamalarda kasık kıvrımının iç kısmına basınç uygulanır?

- A) Bacaktaki
- B) Göğüsteki
- C) Karındaki
- D) Boyundaki

12. Aşağıdakilerden hangisi kanamayı azaltmak için uygulanan yöntemdir?

- A) Kanayan yeri oksijenli su ile yıkamak
- B) Kanayan yere sıcak uygulama yapmak
- C) Kanayan yeri kalp seviyesinden yukarıda tutmak
- D) Kanayan bölgeyi yıkayarak pıhtıları temizlemek

13. Bacaktaki kanamalarda turnike uygulama bölgesi neresidir?

- A) Diz ile kalça arası
- B) Diz ile ayak arası
- C) Ayak bileğinin alt kısmı
- D) Diz kapağının olduğu bölge

14. Şok pozisyonunda hastanın ayaklarının yukarıya kaldırılmasının amacı nedir?

- A) Sindirime yardımcı olmak
- B) Vücut sıcaklığını düşürmek
- C) Solunumun düzenli olmasını sağlamak
- D) Beyne yeterince kan gitmesini sağlamak

15. Aşağıdakilerden hangisi bayılma belirtilerinden değildir?

- A) Kasların gevşemesi
- B) Yüzün kızarması
- C) Soğuk terleme
- D) Ani bilinç kaybı

16. Karın bölgesinde iç kanaması olduğu düşünülen bir kazazedeye aşağıdakilerden hangisinin yapılması yanlıştır?

- A) Şok pozisyonu verilmesi
- B) Ağızdan bol sıvı verilmesi
- C) Üzerinin örtülerek sıcak tutulması
- D) Yaşamalsal bulgularının incelenmesi

17. Yeniden canlandırma basamaklarının sıralaması hangi seçenekte doğru şekilde verilmiştir?

- 1- Suni solunum uygulanması
- 2- Dolaşımın değerlendirilmesi
- 3- Kalp masajı uygulanması
- 4- Hava yolu açıklığının sağlanması

- A) 1 - 2 - 3 - 4
- B) 4 - 2 - 1 - 3
- C) 4 - 1 - 2 - 3
- D) 2 - 3 - 1 - 4

18. Omurga kırığı olan yaralılara aşağıdaki uygulamalardan hangisi kesinlikle yapılmaz?

- A) Yaralıya dik oturur pozisyon verilir.
- B) Uzun tahta atellerle vücut tespit edilir.
- C) Yaralı sert bir zemine sırt üstü yatırılır.
- D) Taşıma esnasında baş ve ayakların gergin olması sağlanır.

19. • Göz bebeklerinde büyüklük farkı  
• Geçici hafıza kaybı  
• Burundan kan gelmesi

Yukarıdaki belirtiler, hangi bölge yaralanmalarında daha çok görülür?

- A) Göğüs
- B) Baş
- C) Karın
- D) Omurga

20. Karın yaralanması olan yaralıya aşağıdakilerden hangisi uygulanmaz?

- A) Meyve suyu içirme
- B) Şoka karşı önlem alma
- C) Yara yerini soğuk tutma
- D) Yara yerine göre uygun pozisyon verme

21. Aşağıdakilerden hangisi 3. derece yanıkların bir göstergesidir?

- A) Derinin kuru ve ağırlı olması
- B) Kılcal damar uçları ve sinir uçlarının açık olması
- C) Yanık bölgesinde sinir harabiyetinin olması
- D) Deri bütünlüğünün bozulmaması ve derinin gergin olması

22. Aşağıdakilerden hangisi çıkığın tanımıdır?

- A) Eklem bağlarının kopması
- B) Eklem yüzeylerinin birbirinden ayrılması
- C) Eklem çevresindeki derinin zedelenmesi
- D) Eklem bağları ve yüzeylerinin zedelenmesi

23. Burkulmalarda uygulanacak ilk yardımla ilgili olarak aşağıdakilerden hangisi doğrudur?

- A) Eklem bölgesindeki şişliği azaltmak için turnike uygulanmalıdır.
- B) Şişlik ve ağrıyı azaltmak için soğuk uygulama ya da buz tatbiki yapılmalıdır.
- C) Burkulma bacakta ise kalp seviyesinden aşağıda tutulmalıdır.
- D) Eklemdeki ağrıya rağmen hemen hareket ettirilmelidir.

24. Tıbbi yardım istenirken aşağıdakilerden hangisinin bildirilmesi gereksizdir?

- A) Yaralı sayısının
- B) Olay yerinin tam adresinin
- C) Araçların hasar durumunun
- D) Yaralıların eğitim durumunun

25. Aşağıdakilerden hangisi kaza yerinden ilk önce taşınmalıdır?

- A) Ölmüş olan
- B) Ağır kanamalı olan
- C) Ayağında kırık olan
- D) Dirseğinde çıkık olan

26. Aşağıdakilerden hangisi yarı oturuş pozisyonuna alınarak taşınabilir?

- A) Omurga kırığı olan
- B) Bilinci yerinde olmayan
- C) Kalça kemiği kırık olan
- D) Kaburga kemiği kırık olan

27. Sindirim yolu zehirlenmesi ile ilgili olarak yapılan uygulamalardan hangisi yanlıştır?

- A) Bilinci yerinde olmayan hastanın kusturulmaması
- B) Zehirlenmenin neden kaynaklandığının belirlenmesi
- C) Zehirlenme 2 saati geçmiş ise hastanın hemen kusturulması
- D) Çamaşır suyu ile zehirlenmelerde hastanın kesinlikle kusturulmaması ve bol su içirilmesi

28. Güneş çarpması sonucu görülen ateş yükselmesinden ilk önce hangi organımız etkilenir?

- A) Akciğer
- B) Beyin
- C) Böbrek
- D) Kalp

29. Kişinin elektrik akımından kurtarılması esnasında aşağıdakilerden hangisinin yapılması doğrudur?

- A) Yaralının metal bir yüzeye temasını sağlamak
- B) Metal malzeme kullanarak yaralıyı elektrik akımından uzaklaştırmak
- C) Akımı kesmekle vakit kaybetmeden kişiyi elimizle çekerek kurtarmak
- D) Tahta veya plastik malzeme kullanarak yaralıyı elektrik akımından uzaklaştırmak

30. İşitme cihazı kullanması zorunlu sürücü adayları, hangi sınıf sürücü belgesi ile araç kullanabilir?

- A) C, D, E, G
- B) A1, A2, H
- C) B sınıfı bütün araçlar
- D) B sınıfı hususi araç, F sınıfı

İLK YARDIM BİLGİSİ TESTİ BİTTİ.  
TRAFİK VE ÇEVRE BİLGİSİ TESTİNE GEÇİNİZ.

## 5. GRUP

## TRAFİK ve ÇEVRE BİLGİSİ

Y

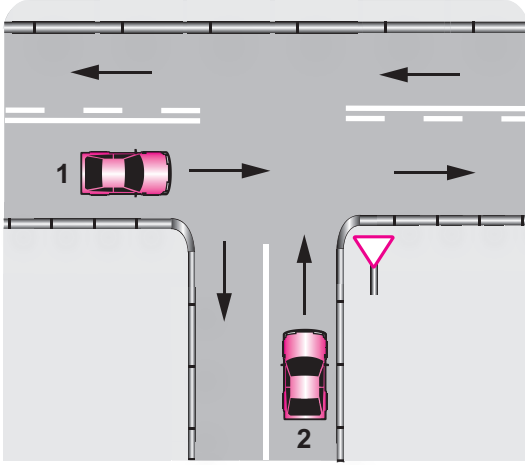
1. Aşağıdakilerden hangisi kara yollarındaki işaretleme standartlarını tespit ve kontrol etmekte görevlidir?

- A) İl Trafik Komisyonu
- B) Emniyet Genel Müdürlüğü
- C) Trafik Hizmetleri Başkanlığı
- D) Karayolları Genel Müdürlüğü

2. Yayaların, hayvanların ve araçların kara yolları üzerindeki hâl ve hareketlerine ne denir?

- A) Trafik
- B) Ulaşım
- C) Taşıma
- D) Erişme

3.



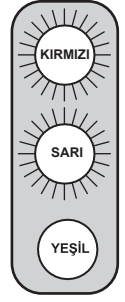
Şekildeki 1 ve 2 numaralı araçların bulunduğu kara yollarının adları aşağıdakilerden hangisinde doğru verilmiştir?

- |                        |                     |
|------------------------|---------------------|
| 1                      | 2                   |
| A) Bağlantı yolu       | Tali yol            |
| B) Ana yol             | Tali yol            |
| C) Bölünmüş kara yolu  | Bağlantı yolu       |
| D) İki yönlü kara yolu | Tek yönlü kara yolu |

4. Yapısı itibariyle sürücüsünden başka 8 ila 14 oturma yeri olan ve insan taşımak için imal edilmiş olan motorlu taşıta ne denir?

- A) Özel amaçlı taşıt
- B) Kamp taşıtı
- C) Minibüs
- D) Otobüs

5. Şekildeki ışıklı trafik işaret cihazında sarı ve kırmızı ışığın birlikte yandığını gören sürücü ne yapmalıdır?



- A) Harekete hazırlanmalıdır.
- B) Yolun en sağına yaklaşmalıdır.
- C) Dönüş yapacağı yola girmelidir.
- D) Yaya geçidini kapatmadan durmalıdır.

6. Trafik görevlisinin hangi hareketi geceleyin "geç işareti" talimatıdır?

A)



B)



C)



D)



7. Şekildeki trafik işareti neyi ifade eder?



- A) Bisikletin yaya yolunu kullanabileceğini
- B) Bisikletin yavaş gitmesi gerektiğini
- C) Bisikletin geçebileceğini
- D) Bisikletin giremeyeceğini

8. Şekildeki trafik işareti neyi ifade eder?



- A) Ehli hayvanların yola çıkabileceğini
- B) Canlı hayvan pazarına yaklaşıldığını
- C) Yol kenarında besi çiftliği bulunduğunu
- D) Hayvanla çekilen taşıtların yola çıkabileceğini

9. Şekildeki trafik işareti görülünce ne yapılır?



- A) Hız sabit tutulur.
- B) Hız azaltılır, sola sinyal verilir.
- C) Hız artırılır, sağa sinyal verilir.
- D) Hız azaltılır, geçme yasağına uyulur.

10. Şekildeki trafik işareti neyi ifade eder?



- A) Kasisli yolu
- B) Tehlikeli çıkış eğimli yolu
- C) Açılan köprüye yaklaşıldığını
- D) Zeminde gevşek malzeme bulunduğunu

11. Aşağıdakilerden hangisi gevşek sev işaretidir?

A)



B)



C)



D)



12. Şekildeki trafik işareti neyi ifade eder?



- A) Geçme yasağının sona erdiğini
- B) Tehlikeli madde taşıtının giremeyeceğini
- C) Kamyonlar için geçme yasağının sonu olduğunu
- D) Yük taşıtının öndeki taşıtı geçmesinin yasak olduğunu

13. Şekildeki trafik işareti neyi ifade eder?



- A) Bütün yasaklama ve kısıtlamaların sona erdiğini
- B) Yolun araç trafiğine kapalı olduğunu
- C) Duraklama ve park etme yasağını
- D) Kontrolsüz kavşağa yaklaşıldığını

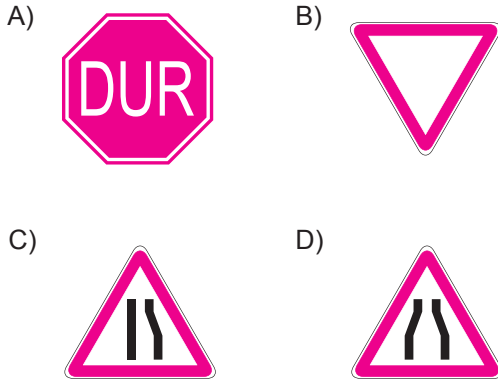
14. Aşağıdakilerden hangileri gabari ile ilgilidir?



I II III

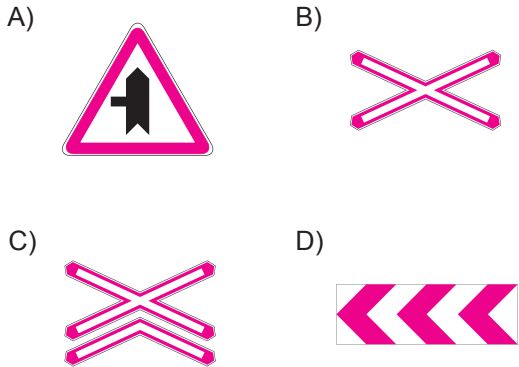
- A) I - II  
B) I - III  
C) II - III  
D) I - II - III

15. Aralıklı yanıp sönen sarı ışık aşağıdakilerden hangisi ile aynı anlamı taşır?



- A) B) C) D)

16. Aşağıdakilerden hangisi tehlikeli viraj yön levhasıdır?

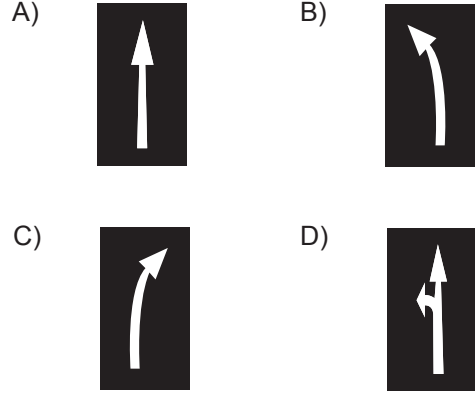


- A) B) C) D)

17. Devamlı yol çizgisi neyi bildirir?

- A) Sağ şeritten gidilemeyeceğini  
B) Hiçbir sebeple durulamayacağını  
C) Öndeki araçların geçilemeyeceğini  
D) Sağ bankette durulamayacağını

18. Taşıt yolundaki işaretlerden hangisi, şeridin sadece sağa dönüş için olduğunu bildirir?



- A) B) C) D)

19. Suçun işlendiği tarihten itibaren 5 yıl içinde; 0,50 promilin üzerinde alkollü olduğu tespit edilen sürücüye, birinci defada aşağıdakilerden hangileri uygulanır?

- I- Hafif para cezası  
II- Sürücü belgesinin 6 ay süre ile geri alınması  
III- Araç kullanmaktan men cezası

- A) I - II  
B) I - III  
C) II - III  
D) I - II - III

20. Aşağıda ticari amaçlı yük veya yolcu taşımacılığında kullanılan araç resimleri verilmiştir.



Bu araçlardan hangilerini, bir sürücünün 24 saat süre içerisinde; devamlı olarak 4,5 saatten fazla sürmesi yasaktır?

- A) Yalnız I  
B) I - II  
C) II - III  
D) I - II - III

21. Aşağıdaki davranışlardan hangisi trafiğin akışını olumsuz etkiler?

- A) Gidişe ayrılan yolda sürekli en soldaki şeridi işgal etmek
- B) Çok şeritli yollarda hızın gerektirdiği şeritten seyretmek
- C) Gidiş yönüne göre en sağdaki şeritten seyretmek
- D) Girilecek şeritteki aracın geçmesini beklemek

22. Aksine bir işaret yoksa aşağıdakilerden hangisinin yerleşim yeri içindeki azami hızı 50 km/saat olmalıdır?

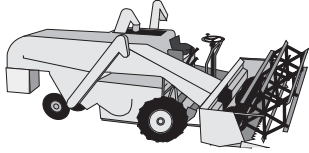
A)



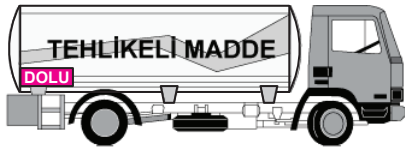
B)



C)



D)



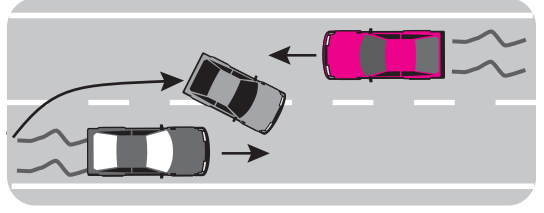
23. Önündeki aracı güvenli ve yeterli mesafeden izlemeyen sürücü için aşağıdakilerden hangisi kesinlikle söylenir?

- A) Çok dikkatli olduğu
- B) Çok tecrübeli olduğu
- C) Trafik kuralına uymadığı
- D) Yolun yapısına bağlı olarak hareket ettiği

24. Geçmeye başlamadan önce, öndeki araca en çok ne kadar yaklaşılır?

- A) İki araç boyu kadar
- B) Takip mesafesi kadar
- C) Üç araç boyu kadar
- D) Bir araç boyu kadar

25. Şekle göre, geçme işlemi yapan araç sürücüsü için aşağıdakilerden hangileri söylenir?



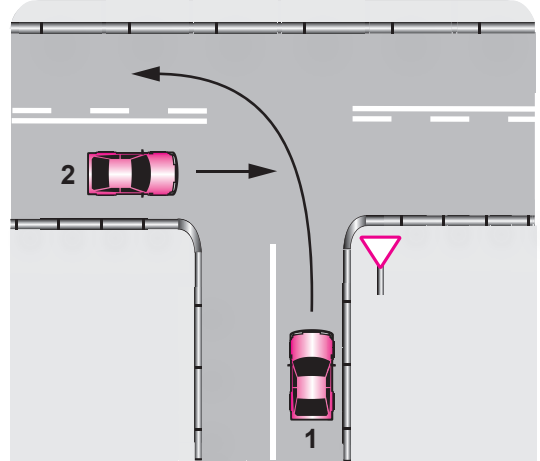
- I- Karşı yönden gelen aracın hızını dikkate almadığı
- II- Geçilen araçtan yeterince uzaklaşmadan sağ şeride geçtiği
- III- Geçiş kurallarına uyduğu

- A) Yalnız I
- B) I - II
- C) II - III
- D) I - II - III

26. Aşağıdakilerin hangisinde dönüş ışıklarının kullanılması yasaktır?

- A) Şerit değiştirmelerde
- B) Park yerlerine giriş ve çıkışlarda
- C) Kavşaklarda sağa ve sola dönüşlerde
- D) Sürücülere geç mesajının verilmesinde

27.



Şekle göre, 1 numaralı araç sürücüsü ne yapmak zorundadır?

- A) Hızını artırmak
- B) 2 numaralı aracın geçişini beklemek
- C) 2 numaralı aracı ikaz ederek durdurmak
- D) Dönüş sırasında bir gözcü bulundurmak



28. Aşağıdakilerden hangisi geçiş üstünlüğüne sahiptir?

- A) Tarım araçları
- B) Toplu taşıma araçları
- C) Gümrük muhafaza araçları
- D) Yaralı ve acil hasta taşıyan araçlar

29. Eğimli iki yönlü dar yollarda karşılaşan araç sürücülerini için aşağıdakilerden hangisi doğrudur?

- A) Çıkan araç sürücüsünün inen araç sürücüsüne yol vermesi
- B) İnen araç sürücüsünün çıkan araç sürücüsüne yol vermesi
- C) İnen araç sürücüsünün çıkan araç sürücüsünü ikaz edip durdurması
- D) İnen araç sürücüsünün aracın motorunu durdurup, vitesi boşa alması

30. Yerleşim yerleri içinde kamu hizmeti yapan yolcu taşıtlarının duraklarını belirten levhalara, her iki yönde kaç metre mesafe içinde park etmek yasaktır?

- A) 15
- B) 20
- C) 25
- D) 30

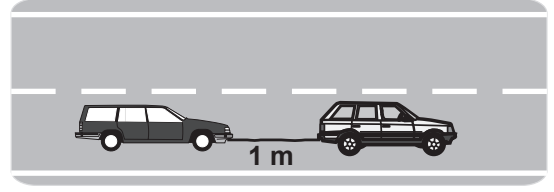
31. Geceleyin öndeki aracı yakından takip eden hangi ışıkları yakmak zorunludur?

- A) Sis ışıklarını
- B) Park ışıklarını
- C) Yakını gösteren ışıkları
- D) Uzağı gösteren ışıkları

32. Tepe üstüne yakın yerde veya dönemeçte arızalanan aracın ön ve arkasına konulacak yansıtıcı, diğer sürücüler tarafından en az kaç metre mesafeden görülebilmelidir?

- A) 50
- B) 100
- C) 125
- D) 150

33.



Freni bozuk aracın şekildeki gibi çekilmesi sırasında, çeken aracın saatteki hızı en fazla kaç kilometre olmalıdır?

- A) 15
- B) 20
- C) 25
- D) 30

34. Sürücülerin aşağıdaki davranışlardan hangisini yapmaları yanlıştır?

- A) Ani yön değiştirerek yayaları şaşırtmaları
- B) Yol ortasında yolcu indirip bindirmemeleri
- C) Yol boş olsa da iki şeridi birden kullanmalarını
- D) Yağışlı havalarda normal hızın altında seyretmeleri

35. Öğrenci servislerinde diğer taşıtlardan farklı olarak aşağıdakilerden hangisi bulunur?

- A) "DUR" lambası ve sis ışıkları
- B) Park lambası ve yangın söndürücü
- C) Okul taşıtı yazısı ve "DUR" lambası
- D) Okul taşıtı yazısı ve ilk yardım çantası

36. Kamyon, kamyonet ve römorklarda, kısa mesafelerde işçi taşınmasında aşağıdakilerden hangisi zorunlu değildir?

- A) Kasa kenarlarının düşmeyi önleyecek yükseklikte olması
- B) Kasa üzerinin kapalı olması
- C) Elle tutulabilecek korkuluğun bulunması
- D) Kasa kapaklarının kapalı tutulması

37. Tehlikeli madde taşıyan araçlarda yangın söndürme cihazları aracın neresinde bulundurulmalıdır?

- A) Sadece sürücünün bildiği bir yerde
- B) Özel olarak yapılmış kilitli bir yerde
- C) Sürücünün kolayca kullanabileceği bir yerde
- D) Motor kaputunun altında veya yangın çıkma ihtimali olan bir yerde

38. Otoyoldan çıkarken hangi şeridin kullanılması zorunludur?

- A) Orta şeridin  
B) Hızlanma şeridinin  
C) Tırmanma şeridinin  
D) Yavaşlama (ayrılma) şeridinin

39. Taşıt yolunun karşı tarafına geçecek yayalar, aşağıdakilerden hangisini tercih etmelidirler?

- A) Banketleri  
B) Yaya geçitlerini  
C) Geçiş yollarını  
D) Yaya yollarını

40. Ülkemizde trafik kazalarındaki kusur oranının (%) yıllara göre dağılımı tablodaki gibidir.

Yıllar	Sürücü (%)	Yaya (%)	Araç (%)	Yol (%)
2004	97,46	2,08	0,21	0,15
2005	97,68	1,98	0,15	0,14
2006	98,10	1,28	0,32	0,17
2007	98,19	1,51	0,13	0,09

Bu verilerden hangi sonuca kesinlikle ulaşılır?

- A) Kazaların çoğu insan kaynaklıdır.  
B) Kara yolları, deniz ve hava yollarına göre daha risklidir.  
C) Toplu taşıma yapılması ülke ekonomisini olumlu yönde etkiler.  
D) Kara yolu ulaşım sistemi, diğer ulaşım sistemlerinden daha çok kullanılmaktadır.

41. Hususi otomobillere 3 yaş sonunda kaç yılda bir muayene yaptırılması zorunludur?

- A) 1 B) 2 C) 3 D) 4

42. "E" sınıfı sürücü belgesi olan aşağıdakilerden hangisini kullanamaz?

- A) Otobüs  
B) Kamyon  
C) Motorlu bisiklet  
D) Lastik tekerlekli traktör

43. Aşağıdakilerden hangisi, sürücü belgesinin geri alınmasının sebeplerindedir?

- A) Sürücünün 65 yaşını doldurmuş olması  
B) Sürücünün kaza yaptığının tespit edilmesi  
C) Sürücü belgesi sınıfına uymayan araç kullanılması  
D) Sürücü belgesinin hile ile alınmış olduğunun tespit edilmesi

44. Aşağıdakilerden hangisine koltuk ferdi kaza sigortası yaptırılması zorunludur?

- A) Otomobil B) Çekici  
C) Otobüs D) Kamyonet

45. Trafik kazasına karışanlar aşağıdakilerden hangisini yapmakla yükümlüdürler?

- A) İlk yardım tedbirlerini almakla  
B) Yaralıların ilaçlı tedavisini yapmakla  
C) Kaza ile ilgili iz ve delilleri yok etmekle  
D) Kaza yapan araçların yerlerini değiştirmekle

46. Aşağıdaki cezalardan hangisi sürücü belgesi sahibi olmadan araç kullandıkları ikinci kez tespit edilenlere uygulanır?

- A) Sürücü belgesi almaktan men  
B) Altı aydan 1 yıla kadar hafif hapis  
C) İki aydan üç aya kadar hafif hapis  
D) Bir aydan iki aya kadar hafif hapis

47. Aşağıdakilerin hangisinde "takograf cihazı" bulundurulması ve kullanılması zorunludur?

- A) Otobüs B) Minibüs  
C) Taksi D) Dolmuş taksi

48. Aşağıdakilerden hangisinde ilk yardım çantası, bulundurulması mecburi değildir?

- A) Otobüs – Çekici
- B) Minibüs – Kamyonet
- C) Otomobil – Taksi otomobil
- D) Motosiklet – Motorlu bisiklet

49. Aşağıdakilerden hangisinin taşıtta bulunması yakıt ve zaman tasarrufunda fayda sağlar?

- A) Harita ve kroki
- B) Yolcu ve yük
- C) Reflektör
- D) Yangın tüpü

50. Aşağıdakilerden hangisi çevreye önem veren sürücünün davranışlarından değildir?

- A) Ani kalkış ve duruştan kaçınmak
- B) Aracının bakımını düzenli olarak yaptırmak
- C) Zorunlu olmadıkça özel aracını kullanmamak
- D) Kurşun veya kükürt oranı yüksek yakıt kullanmak

TRAFİK VE ÇEVRE BİLGİSİ TESTİ BİTTİ.  
MOTOR VE ARAÇ TEKNİĞİ BİLGİSİ TESTİNE  
GEÇİNİZ.

1. Yakıttan elde ettiği ısı enerjisini mekanik enerjiye çeviren makinelere ne denir?

- A) Dinamo  
C) Motor
- B) Vites kutusu  
D) Diferansiyel

2. Aşağıdakilerden hangisi motorun parçası değildir?

- A) Krank mili  
C) Distribütör
- B) Piston  
D) Rot

3. Motorlar, zamanlarına göre nasıl sınıflandırılır?

- A) Bir ve iki zamanlı  
B) Bir ve üç zamanlı  
C) İki ve dört zamanlı  
D) Üç ve dört zamanlı

4. Aşağıdakilerden hangisi klimanın kullanım amaçlarından değildir?

- A) Yakıt tüketiminin azaltılması  
B) Araç içi nem oranının ayarlanması  
C) Hava sirkülasyonunun sağlanması  
D) Sıcaklığın istenilen değere ayarlanması

5. Kontak anahtarının görevi nedir?

- A) Aküyü şarj etmek  
B) Elektrik devresini açıp kapatmak  
C) Bujilere giden akımı yükseltmek  
D) Vites değiştirmeyi kolaylaştırmak

6. Aşağıdakilerden hangisi endüksiyon bobininin görevidir?

- A) Aküyü şarj etmek  
B) Ateşleme yapmak  
C) Yüksek gerilim üretmek  
D) Yakıt-hava karışımını ayarlamak

7. Akünün elektrolit seviyesi azalmış ise ne ilave edilir?

- A) Asit  
C) Saf su
- B) Alkol  
D) Antifriz

8. Araçta kısa devreden doğacak yangın durumunda nasıl davranılır?

- A) Alternatörün kablosu çıkarılır.  
B) Akünün kutup başları çıkarılır.  
C) Distribütörün kablosu çıkarılır.  
D) Marş motorunun kablosu çıkarılır.

9. Hangisi yakıt sisteminin elemanıdır?

- A) Vantilatör  
C) Karter
- B) Kondansatör  
D) Yakıt deposu

10. Aşağıdakilerden hangisi benzin-hava karışımını ayarlayan yakıt sisteminin elemanıdır?

- A) Distribütör  
C) Karbüratör
- B) Egzoz manifoldu  
D) Benzin otomatığı

11. Aşağıdakilerden hangisi silindire giren havayı temizler?

- A) Benzin filtresi  
C) Yağ filtresi
- B) Hava filtresi  
D) Su filtresi

12. Aşağıdakilerden hangisi soğuk motorda silindire havanın az, yakıtın fazla girmesini sağlar?

- A) Yakıt pompası  
C) Jikle devresi
- B) Hava filtresi  
D) Rölanti devresi

13. Hangisi yakıt tüketiminin artmasında sürücünden kaynaklanan kusurdur?

- A) Aracın hızına uygun olmayan viteste gidilmesi  
B) Bujilerin arızalı ve ayarsız olması  
C) Rölanti ayarının bozulması  
D) Frenlerin ayarsız olması

14. Dizel motorlarda kullanılan ısıtma bujilerinin görevi nedir?

- A) Soğuk havalarda silindir içindeki havayı ısıtmak
- B) Motor soğutma suyunun sıcaklığını ölçmek
- C) Motora giren havayı temizlemek
- D) Ateşleme yapmak

15. Motora ilk hareketi veren sistem aşağıdakilerden hangisidir?

- A) Şarj sistemi
- B) Marş sistemi
- C) Yağlama sistemi
- D) Soğutma sistemi

16. Marşa basıldığında marş motoru çalışmıyor ancak korna çalışıyorsa, muhtemel arıza aşağıdakilerden hangisinde olabilir?

- A) Marş motorunun kablo bağlantılarında
- B) Akünün kutup başlarında
- C) Rölanti devresinde
- D) Jikle devresinde

17. Hangisi, marş motoruna ilk hareket için elektrik verir?

- A) Akü
- B) Buji
- C) Distribütör
- D) Endüksiyon bobini

18. Aşağıdakilerden hangisi motordaki yağın görevidir?

- A) Motorun erken ısınmasını sağlamak
- B) Sürtünmeye bağlı aşınmayı önlemek
- C) Yakıt-hava karışımını ayarlamak
- D) Tekerleğe gelen yükü azaltmak

19. Aşağıdakilerden hangisi yağlama sisteminin parçasıdır?

- A) Distribütör
- B) Karbüratör
- C) Karter
- D) Alternatör

20. Motor çalışırken yağ basıncı ikaz ışığı yanarsa arıza aşağıdakilerin hangisi olabilir?

- A) Radyatörde su yoktur.
- B) Karterde yağ kalmamıştır.
- C) Depoda yakıt kalmamıştır.
- D) Karbüratöre yakıt gelmiyordur.

21. Su soğutmalı motorlarda, soğutma sistemi parçası aşağıdakilerden hangisidir?

- A) Karter
- B) Karbüratör
- C) Radyatör
- D) Külbütör

22. Soğutma sistemindeki termostat, aşağıdakilerden hangisinin belirli sıcaklıkta kalmasını sağlar?

- A) Fren hidroliğinin
- B) Soğutma suyunun
- C) Diferansiyel yağının
- D) Vites kutusu yağının

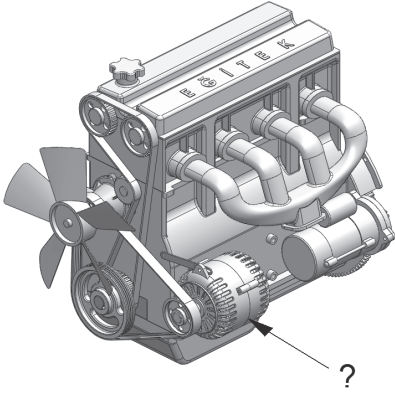
23. Fan motoru çalıştığı hâlde motor suyunun soğumamasının sebebi aşağıdakilerden hangisidir?

- A) Radyatör petekleri tıkanmıştır.
- B) Araç lastiklerinin havası fazladır.
- C) Soğutma suyunda antifriz vardır.
- D) Soğutma sisteminde termostat yoktur.

24. Radyatöre konulacak su, peteklerin neresinde olmalıdır?

- A) Ortasında
- B) Hizasında
- C) Altında
- D) Üzerinde

25.



Şekilde soru işareti (?) ile gösterilen ve araç için gerekli elektriği üreten parçaya ne ad verilir?

- A) Marş motoru  
B) Diferansiyel  
C) Debriyaj  
D) Alternatör





26. Motor çalıştığı hâlde akü şarj ikaz ışığı yanmıyorsa sebebi aşağıdakilerden hangisidir?

- A) Endüksiyon bobini arızalıdır.  
B) Vantilatör kayışı gevşektir.  
C) Marş motoru arızalıdır.  
D) Akünün suyu fazladır.

27. Elektrik devresini yüksek akıma karşı koruyan devre elemanı hangisidir?

- A) Soket  
B) Ampul  
C) Sigorta  
D) Buji

28. Aracın gösterge panelinde, yağlama sisteminin çalışmadığını gösteren ikaz ışığı şekli aşağıdakilerden hangisidir?

- A)  B)   
C)  D) 

29. Aşağıdakilerden hangisi motorla vites kutusu arasındaki irtibatı keserek vites değişirme imkânı sağlayan aktarma organıdır?

- A) Rot  
B) Kavrama  
C) Şaft  
D) Aks

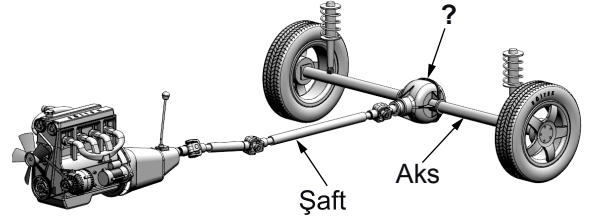
30. Debriyaj kaçırıyorsa sebebi aşağıdakilerden hangisi olabilir?

- A) Avans ayarı bozuktur.  
B) Vites kutusu arızalıdır.  
C) Krank milinde gezinti vardır.  
D) Debriyaj balatası yağlanmıştır.

31. Vites kutusu bakımında aşağıdakilerden hangisi kontrol edilir?

- A) Yağ kaçağı  
B) Asit kaçağı  
C) Antifriz kaçağı  
D) Elektrolit kaçağı

32.



Şekilde soru işareti (?) ile gösterilen yere hangi aktarma organı yazılmalıdır?

- A) Kavrama  
B) Vites Kutusu  
C) Volan  
D) Diferansiyel

33. Aracın direksiyonu zor dönüyorsa sebebi aşağıdakilerden hangisi olabilir?

- A) Lastik hava basınçları tavsiye edilen değerden fazladır.
- B) Lastik hava basınçları tavsiye edilen değerden azdır.
- C) İnce tabanlı lastik kullanılmıştır.
- D) Arka lastikler aşınmıştır.

34. Aracın ön tekerleklerinde **balanssızlık** varsa, bu durum aracı kullanan kişiye nasıl yansır?

- A) Kavramada titreşimler hissedilir.
- B) Direksiyonda titreşimler hissedilir.
- C) Diferansiyelde titreşimler hissedilir.
- D) Vites kutusunda titreşimler hissedilir.

35. Araçta el freninin görevi aşağıdakilerden hangisidir?

- A) Aracın emniyetli olarak yavaşlamasını sağlamak
- B) Aracın emniyetli olarak hızını artırmak
- C) Duran araca ilk hareketi vermek
- D) Duran aracı sabitlemek

36. ABS fren sisteminin avantajlarından biri aşağıdakilerden hangisidir?

- A) Frenleme anında direksiyon hakimiyeti sağlar.
- B) Frenlemede duruş mesafesini uzatır.
- C) Debriyajın kolay ayrılmasını sağlar.
- D) Kalkışta patinajı önler.

37. Aşağıdakilerden hangisi frenleme esnasında fren pedalının titreşmesine neden olur?

- A) Balataların ıslanması
- B) Balataların yeni olması
- C) Fren ayarının düşük olması
- D) Disk veya kampana yüzeylerinin bozuk olması

38. Aşağıdakilerden hangisi rot ayarının bozuk olmasına bağlı olarak meydana gelir?

- A) Ön lastiklerin içten veya dıştan aşınması
- B) Arka lastiklerin ortadan aşınması
- C) Direksiyon kovanının eğilmesi
- D) Direksiyon milinin eğilmesi

39. Yolun yapısından kaynaklanan titreşimleri üzerine alarak aracın rahat ve emniyetli bir şekilde kullanılmasını sağlayan sistem aşağıdakilerden hangisidir?

- A) Şarj
- B) Soğutma
- C) Süspansiyon
- D) Marş

40. Yeni bir araçta rodaj zamanı doluncaya kadar aşağıdakilerden hangisinin yapılması doğrudur?

- A) Rölantide gidilmesi
- B) Fazla sürat yapılması
- C) Sürekli ani fren yapılması
- D) Fazla süratten kaçınılması

TEST BİTTİ.

CEVAPLARINIZI KONTROL EDİNİZ.

### SINAV SIRASINDA UYULACAK KURALLAR

1. Sınavın başladığı andan itibaren, salon görevlilerinin tüm uyarılarına uymak zorundasınız.
2. Sınav başladıktan sonra görevlilerle konuşmanız ve soru sormanız yasaktır.
3. **Sınav sırasında kopya çeken, çekmeye teşebbüs eden, kopya veren ya da kopya çekilmesine yardım eden, kurallara ve uyarılara uymayan adayların sınavları geçersiz sayılacaktır. Ayrıca bu kişiler ilk 45 dakika sonunda salondan çıkarılacaktır.**
4. Sınav süresince, sınav giriş belgesi ile birlikte nüfus cüzdanı, ehliyet veya pasaport kimlik belgelerinden birini masanızın üzerinde bulundurunuz.
5. Sınav başladıktan sonra adayların birbirleriyle konuşmaları, kalem, silgi vb. şeyleri istemeleri yasaktır.
6. Sınav sırasında sigara, çay vb. içilmez.
7. Sınavın başladığı belirtilmeden soru kitapçıkları açılmaz ve cevaplandırma yapılamaz.
8. **Sınav sonrası sınav giriş belgesini, soru kitapçığını ve cevap kâğıdını mutlaka salon görevlilerine teslim ediniz. Sınav evraklarını teslim etmeyen, soru kitapçıklarının sayfalarından bir kısmını eksik teslim edenlerin sınavları geçersiz sayılacak, ayrıca haklarında yasal işlem yapılacaktır.**

Soracağınız bir şey var mı? Varsa, şimdi sorunuz; sınav başladıktan sonra sorularınıza cevap verilmeyecektir. Hazır mısınız? Sınav, okulun bütün salonlarında aynı anda başlayacağı için başlama zilini beraberce bekleyelim. Hepinize başarılar dileriz.

**(Salon başkanı başlama ve bitiş saatini tahtaya yazacaktır.)**

**Bu kitapçığın her hakkı saklıdır. Hangi amaçla olursa olsun, kitapçığın tamamının veya bir kısmının Millî Eğitim Bakanlığı Eğitim Teknolojileri Genel Müdürlüğünün yazılı izni olmadan kopya edilmesi, fotoğraflarının çekilmesi, bilgisayar ortamına alınması, herhangi bir yolla çoğaltılması, yayımlanması veya başka bir amaçla kullanılması yasaktır. Bu yasağa uymayanlar, doğabilecek cezai sorumluluğu ve kitapçığın hazırlanmasındaki mali külfeti peşinen kabullenmiş sayılır.**

**BAŞLAYINIZ DENİLMEDEN SORU KİTAPÇIĞINI AÇMAYINIZ.**



İLK YARDIM BİLGİSİ	TRAFİK VE ÇEVRE BİLGİSİ	MOTOR VE ARAÇ TEKNİĞİ BİLGİSİ
1. D	1. D	1. C
2. C	2. A	2. D
3. B	3. B	3. C
4. D	4. C	4. A
5. A	5. A	5. B
6. C	6. B	6. C
7. D	7. C	7. C
8. A	8. A	8. B
9. C	9. D	9. D
10. C	10. B	10. C
11. A	11. C	11. B
12. C	12. D	12. C
13. A	13. A	13. A
14. D	14. A	14. A
15. B	15. B	15. B
16. B	16. D	16. A
17. C	17. C	17. A
18. A	18. C	18. B
19. B	19. D	19. C
20. A	20. D	20. B
21. C	21. A	21. C
22. B	22. B	22. B
23. B	23. C	23. A
24. D	24. B	24. D
25. B	25. B	25. D
26. D	26. D	26. B
27. C	27. B	27. C
28. B	28. D	28. D
29. D	29. B	29. B
30. D	30. A	30. D
	31. C	31. A
	32. D	32. D
	33. A	33. B
	34. A	34. B
	35. C	35. D
	36. B	36. A
	37. C	37. D
	38. D	38. A
	39. B	39. C
	40. A	40. D
	41. B	
	42. C	
	43. D	
	44. C	
	45. A	
	46. C	
	47. A	
	48. D	
	49. A	
	50. D	