

SERTİFİKA TÜRÜ

**B**

181220101100

5. GRUP

T.C.  
MİLLÎ EĞİTİM BAKANLIĞI  
EĞİTİM TEKNOLOJİLERİ GENEL MÜDÜRLÜĞÜ  
Sınav Hizmetleri Daire Başkanlığı

KİTAPÇIK TÜRÜ

**Y**

## MOTORLU TAŞIT SÜRÜCÜ ADAYLARI SINAVI SORU KİTAPÇIĞI

Adayın Adı ve Soyadı :  
Aday Numarası (TC Kimlik No) :

- DİKKAT:** 1. Size verilen soru kitapçığının sertifika türü, almak istediğiniz sertifika türüyle aynı değilse salon görevlilerini uyararak soru kitapçığının doğru kitapçıkla değiştirilmesini sağlayınız.  
2. Soru kitapçıklarını kontrol ederek, baskı hatası olan kitapçığın değiştirilmesi için salon görevlilerine başvurunuz.  
3. Soru kitapçığındaki açıklamaları okuyunuz.  
4. Sınavda yanlarında cep telefonu, çağrı cihazı vb. iletişim araçları bulunduran adayların sınavları iptal edilecektir.  
5. Sınav giriş belgesini sınav bitiminde soru kitapçığı ve cevap kâğıdı ile birlikte salon görevlilerine teslim ediniz.  
6. Sınav saat 11.00'de başlayıp 13.30'da biter. Sınav başladıktan sonra ilk 45 dakika içinde hiçbir aday salondan çıkamaz.

### CEVAP KÂĞIDI İLE İLGİLİ AÇIKLAMALAR

1. Cevap kâğıdına kodlanmış olarak verilen kitapçık türü ile size verilen kitapçık türünün aynı olmasına dikkat ediniz. Aynı değilse salon görevlilerini uyarınız.
2. Size verilen cevap kâğıdında yazılı olan bilgilerin size ait olup olmadığını kontrol ediniz.
3. Cevap kâğıdı üzerine yazacağınız yazı ve yapacağınız işaretlemelerde kurşun kalemde başka kalem kullanmayınız.
4. Cevap kâğıdında **İLK YARDIM BİLGİSİ**, **TRAFİK ve ÇEVRE BİLGİSİ**, **MOTOR ve ARAÇ TEKNİĞİ BİLGİSİ** testleri için üç ayrı bölüm bulunmaktadır. Cevaplarınızı cevap kâğıdındaki ilgili bölümlere aşağıdaki örnekte olduğu gibi yuvarlağı, dışına taşımadan işaretleyiniz. **Soru kitapçığı üzerinde yapılan cevaplandırmalar dikkate alınmaz.**  
Yanlış karalamalarınızı düzeltirken yuvarlağın içini temizce siliniz.

ÖRNEK KODLAMA: ●

### SORU KİTAPÇIĞI İLE İLGİLİ AÇIKLAMA

1. Bu soru kitapçığında; **İLK YARDIM BİLGİSİ** dersinden 30, **TRAFİK ve ÇEVRE BİLGİSİ** dersinden 50, **MOTOR ve ARAÇ TEKNİĞİ BİLGİSİ** dersinden 40 olmak üzere toplam 120 soru bulunmaktadır. Bu sertifika türü için verilen cevaplama süresi 150 dakikadır.
2. Her sorunun dört seçeneğı vardır. Dört seçenektan sadece bir tanesi doğru cevaptır. Doğru bulduğunuz seçeneğı cevap kâğıdında o soru için ayrılan yerde bularak işaretleyiniz. Birden fazla işaretlemelerde o soru yanlış cevaplandırılmış sayılır.
3. Her ders kendi içerisinde 100 puan üzerinden değerlendirilecektir. Başarılı sayılabilmemiz için her dersten -ayrı ayrı- 70 puan almanız gerekir.
4. Size ayrı bir karalama kâğıdı verilmeyecektir. Soru kitapçığının içindeki boş alanları karalama yapmak için kullanabilirsiniz.
5. Cevabını bilmediğiniz sorular üzerinde fazla zaman kaybetmeden diğer sorulara geçiniz. Zamanınız kalırsa bu sorulara daha sonra dönebilirsiniz.
6. Cevaplarınız puanlanırken her doğru cevaba puan verilecek, yanlış cevaplarınız dikkate alınmayacaktır.
7. Sınavın bitiminde cevap kâğıdınızı ve soru kitapçığınızı salon sorumlularına teslim etmeyi unutmayınız.

Arka sayfadaki açıklamalara geçiniz.

1. Aşağıdakilerden hangisi ruhsal yapısı bozuk sürücü davranışlarındanındır?

- A) Hırslı ve kızgın olmamak
- B) Kurallara uymakta özen göstermek
- C) Başkalarının haklarına saygı göstermek
- D) Kullandıkları her araçta geçiş üstünlüğünü kendilerine ait sanmak

2. Motorlu bisiklet ve motosiklet kullananların koruma başlığı (kask) kullanmaları konusunda aşağıdakilerden hangisi doğrudur?

- A) Şehir içinde isteğe bağlı, şehir dışında mecburi
- B) Şehir içinde mecburi, şehir dışında isteğe bağlı
- C) Şehir içinde ve dışında mecburi
- D) Şehir içinde ve dışında isteğe bağlı

3. İşitme cihazı kullanması zorunlu olan sürücü, hangi sınıf sürücü belgesi ile araç kullanabilir?

- A) A1, A2, H
- B) C, D, E, G
- C) B sınıfı (bütün araçlar)
- D) B sınıfı (hususî araç), F sınıfı

4. Aşağıdakilerden hangisi donmaya maruz kalan kişiye uygulanan ilk yardım uygulamalarındanındır?

- A) Tuzlu soğuk ayran içirmek
- B) Soğuk ortamdaki uzaklaştırmak
- C) Hemen uyutulmasını sağlamak
- D) Vücuda sıcak uygulama ve hızlı masaj yapmak

5. Bir kişinin asit-baz veya bilinmeyen bir kimyasal sıvıyı yeni içtiği fark ediliyor.

Bilinci yerinde olan bu kişiye, ilk yardım olarak aşağıdakilerden hangisinin yapılması uygun olur?

- A) İçtiği maddeyi sulandırıp vermek
- B) Sarımsaklı yoğurt yedirmek
- C) Bol su içirmek
- D) Kusturmak

6. Aşağıdakilerden hangisi egzoz gazından zehirlenen kişiye uygulanmaz?

- A) Solunumu durmuşsa suni solunum yapmak
- B) Kusmasını sağlamak
- C) Temiz havaya çıkarmak
- D) Sıcak tutmak

7. Aşağıdaki yaralılardan hangisinin sedyesiz ve oturtularak taşınmasında tehlike yoktur?

- A) Şoka girmiş olan
- B) Omurga kırığı olan
- C) Kalça kemiği kırık olan
- D) Kol kemiği kırık olan

8. Kaza yerinden, tıbbi yardım istenirken aşağıdakilerden hangisinin bildirilmesine gerek yoktur?

- A) Yaralıların durumu ve sayısının
- B) Yaralıların kimliklerinin
- C) Açık ve net adresin
- D) Kaza zamanının

9. Burkulan eklem bölgesinin şişmesini önlemek için aşağıdaki uygulamalardan hangisi yapılmalıdır?

- A) Hasta oturtularak merhem sürülmeli
- B) Hasta yan yatış pozisyonuna alınmalı
- C) Kalp seviyesinden yukarıda ve soğuk tutulmalı
- D) Kalp seviyesinden aşağıda ve sıcak tutulmalı

10. Boyun, sırt ve bel omurları kırıklarında, yaralı uygun şekilde tespit ve nakil edilmezse aşağıdakilerden hangisinin olması beklenir?

- A) Vücudun bir bölgesinde felç oluşması
- B) Nabız atışlarının sürekli hızlanması
- C) Bulantı ve kusmanın olması
- D) Vücut sıcaklığının artması

11. Ülkemizde en çok başlaşılan nakli yapılabilen doku aşağıdakilerden hangisidir?

- A) Kemik iliği
- B) Kornea
- C) Karaciğer
- D) Kan

12. Aracın motorunda başlayan bir yangını, yangın söndürücü ile söndürmek için ilk olarak aşağıdakilerden hangisi yapılır?
- A) Kaput açılır ve yangın söndürücü alevin üstüne püskürtülür.  
B) Kaput açılmadan, yangın söndürücü motorun ön ve alt kısmına püskürtülür.  
C) Motora önce su döküp, daha sonra yangın söndürücü püskürtülür.  
D) Aracın çevresine yangın söndürücü püskürtülür.
13. Kazazedenin burnundan ve kulağından kan ile birlikte sıvı gelmesi aşağıdakilerden hangilerinin göstergesidir?
- I- Şiddetli kafa travması geçirdiğinin  
II- Omurilik zedelenmesi olabileceğinin  
III- Göğüs zedelenmesi geçirdiğinin
- A) I - II  
B) II - III  
C) I - III  
D) I - I - III
14. Aşağıdakilerden hangisi kesik şeklindeki yaralanmalarda yapılan ilk yardım uygulamalarındandır?
- A) Kesilen bölgenin kalp seviyesinin altında kalmasını sağlamak  
B) Yara kenarlarını birbirine yaklaştırdıktan sonra sarmak  
C) Yara üzerini tentürdiyotlu pamukla sarıp sıkı tutmak  
D) Yara üzerine alkol döküp açık bırakmak
15. "Yeniden canlandırma" basamaklarının sıralaması hangi seçenekte doğru şekilde verilmiştir?
- 1- Suni solunum uygulanması  
2- Dolaşımın değerlendirilmesi  
3- Kalp masajı uygulanması  
4- Hava yolu açıklığının sağlanması
- A) 1 - 2 - 3 - 4  
B) 2 - 3 - 1 - 4  
C) 4 - 1 - 2 - 3  
D) 3 - 2 - 1 - 4
16. Aşağıdakilerden hangisi koma hâlinin belirtilerindendir?
- A) Bilinçsizlik, hareketsizlik ve uyku hâli  
B) Kötü kokulara karşı burnunu tıkama  
C) Sorulan sorulara anlamlı cevap verme  
D) Gözleri ile hareket eden cisimleri takip etme

17. Şok pozisyonunda hastanın ayaklarının yukarıya kaldırılmasının amacı nedir?
- A) Sindirime yardımcı olmak  
B) Vücut sıcaklığını düşürmek  
C) Solunumun düzenli olmasını sağlamak  
D) Beyne yeterince kan gitmesini sağlamak
18. Aşağıdakilerden hangisi kanamalarda yapılan yanlış bir uygulamadır?
- A) Kanayan bölgeyi kalp seviyesinden aşağıda tutmak  
B) Kanayan damarın üzerine doğrudan baskı uygulamak  
C) Kanayan yere en yakın basınç noktasına baskı uygulamak  
D) Kanamanın durdurulmadığı durumlarda uygun kemik üzerine turnike uygulamak
19. Turnike uygulamasında ilk bir saat içinde, kaç dakikada bir gevşetme uygulanmalıdır?
- A) 1-2 dakika  
B) 5-10 dakika  
C) 15-20 dakika  
D) 30-40 dakika
20. Kanamanın olduğu damar, parmakla kemik arasında sıkıştırılarak kanama durdurulabilir. Bu yöntemin hangi durumda uygulanması sakıncalıdır?
- A) Çöken kırık kemik üzerine  
B) Baş ve yüz bölgesine  
C) Kol ve bacak üzerine  
D) Boyun bölgesine
21. Suda boğulan kalp ve solunumu durmuş bir yetişkine ilk yardım yapan kişi tek başına ise aşağıdakilerden hangisini uyguladıktan sonra tıbbi yardım istemelidir?
- A) 60 kalp masajı, 1 suni solunumu 5 tur uyguladıktan sonra  
B) 60 kalp masajı, 2 suni solunum uygulamasının hemen sonrası  
C) 30 kalp masajı, 2 suni solunumu 5 tur uyguladıktan sonra  
D) 30 kalp masajı, 2 suni solunum uygulamasının hemen sonrası

22. Hastanın solunum yapıp yapmadığı “bak-dinle-hisset” yöntemiyle 5 saniye süre ile kontrol ediliyor.

Aşağıdakilerden hangisi bu yönteme ait ilk yardımcının yaptığı bir uygulama değildir?

- A) Eli ile göğüs kafesi hareketlerini hissetmeye çalışma
- B) Eli ile göğüs kafesi merkezine bası uygulama
- C) Göğüs kafesinin solunum hareketlerini gözleme
- D) Yüzünü hastanın ağızına yaklaştırarak soluğu yanağında hissetmeye çalışma

23. Aşağıdakilerden hangisi solunum durması sonucunda gerçekleşir?

- A) Kandaki karbondioksit oranının düşmesi
- B) Vücut sıcaklığının yükselmesi
- C) Kanın kalbe gelme hızının artması
- D) Kandaki oksijen oranının düşmesi

24. Yaralıda boyun hasarı şüphesi varsa, araçtan nasıl çıkarılmalıdır?

- A) Boynuna, mutlaka boyunluk takılarak
- B) Ayaklarından çekilerek
- C) Baş-çene pozisyonu verilerek
- D) Çene göğüse değecek şekilde baş öne eğilerek

25. Yaralının araçtan çıkarılması esnasında en çok hangisine dikkat edilmelidir?

- A) Hızlı ve aceleci davranmaya
- B) Kaza yapan araca hasar verilmemesine
- C) Kazayı seyredenlerin uzaklaştırılmasına
- D) Yaralıda yeni bir yaralanma meydana gelmemesine

26. İnsan vücudunda ağız, yemek borusu, mide, ince ve kalın bağırsakların yer aldığı sistem hangisidir?

- A) Dolaşım sistemi
- B) Sindirim sistemi
- C) Sinir sistemi
- D) Solunum sistemi

27. Aşağıdakilerin hangisinde oynamaz eklem bulunur?

- A) Kafatasında
- B) Omurgada
- C) Dirsekte
- D) Bilekte

28. Aşağıdakilerden hangileri ilk yardımı yapacak kişide bulunmalıdır?

- I- Her zaman tedbirli olmak
- II- Soğukkanlılığını korumak
- III- Emin olmadığı uygulamalardan kaçınmak

- A) I - II
- B) I - III
- C) II - III
- D) I - II - III

29. Bir trafik kazasında ilk yardım uygulamalarına ilk olarak nerede başlanmalıdır?

- A) Hastanede
- B) Olay yerinde
- C) Ambulans içinde
- D) Sağlık merkezinde

30. Aşağıdakilerden hangisi sürücüyeye ait trafik kazası sebebidir?

- A) Aracını kullandığı yolun bozuk olması
- B) Uyarı işaretlerinin yetersiz olması
- C) Seyir hâlinde iken elinde cep telefonu kullanması
- D) Aracının arıza yapması

İLK YARDIM BİLGİSİ TESTİ BİTTİ.  
TRAFİK VE ÇEVRE BİLGİSİ TESTİNE GEÇİNİZ.

1. Aşağıdakilerden hangisi çevreye önem veren sürücünün davranışlarından değildir?

- A) Aracının bakımını düzenli olarak yaptırmak
- B) Zorunlu olmadıkça özel aracını kullanmamak
- C) Ani kalkış ve duruştan kaçınmak
- D) Kurşun oranı yüksek yakıt kullanmak

2. Araç kornalarının kullanımı ile ilgili aşağıdakilerden hangisi yanlıştır?

- A) Korkutmadan uyarması
- B) Ses tonunun sabit olması
- C) Uyarı amacı dışında kullanılması
- D) Rahatsız etmeyecek şekilde kullanılması

3. Aşağıdaki taşıtların hangisinde yangın söndürme cihazının bulundurulması zorunludur?

A)



B)



C)



D)



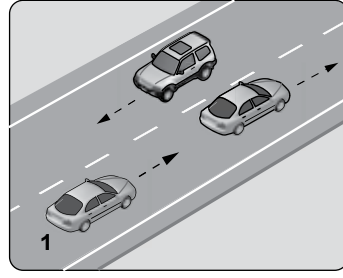
4. "Trafik kazasına karışan kişilerin tümü, yetkililerin gelmesini gerekli görmez ve anlaşılırsa, durumu aralarında yazılı olarak tespit etmek suretiyle olay yerinden ayrılabilirler."

Yukarıdaki ifade hangi tür kazalarda geçerlidir?

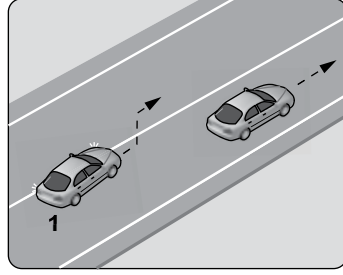
- A) Ölümlü kazalarda
- B) Yaralanmalı kazalarda
- C) Maddi hasarlı kazalarda
- D) Maddi hasarlı ve yaralanmalı kazalarda

5. Aşağıdakilerden hangisinde 1 numaralı taşıt sürücüsünün yaptığı asli (esas) kusurlu hâllerden sayılır?

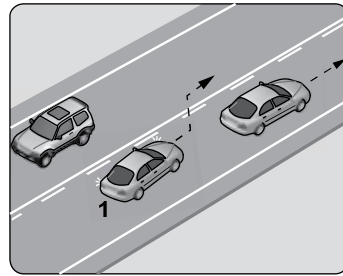
A)



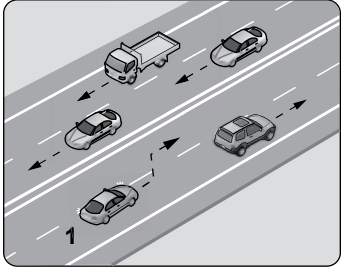
B)



C)



D)



## 6. Aşağıdakilerden hangisi trafik suçudur?

- A) Taşıma sınırı altında yük taşımak
- B) Tehlikeli madde taşıyan araçları geçmek
- C) Gidiş yönüne göre yolun en sağından seyretmek
- D) Aracın cinsine ve hızına uygun olmayan şeritten gitmek

## 7. Hangi sınıf sürücü belgesine sahip olanlar iş makinesini kullanabilir?

- A) B
- B) C
- C) D
- D) G

## 8. Aracının rengini değiştiren kişi, bu durumu kaç gün içinde ilgili trafik kuruluşuna bildirmek zorundadır?

- A) 30
- B) 40
- C) 50
- D) 60

9. I- Beyaz baston taşıyan  
II- Kollarında üç yuvarlaklı sarı bant bulunan  
III- Bir yayanın veya köpeğin yardımı ile yürüyen

Yukarıda verilen gözleri görmeyen kişilerden hangilerinin taşıt yolu üzerinde bulunması hâlinde, araç sürücülerinin yavaşlamaları, gerektiğinde durmaları ve yardımcı olmaları gerekir?

- A) I - II
- B) I - III
- C) II - III
- D) I - II - III

10. Zorunlu hâller dışında otoyollarda motorlu araçların asgari (en az) hız sınırı saatte kaç km'dir?

- A) 15
- B) 35
- C) 40
- D) 50

## 11. Ülkemizde uzun süreli tatil öncesi ve sonrasında trafik kazalarında artış gözlenir.

Bu duruma aşağıdakilerden hangisi kesinlikle sebep olur?

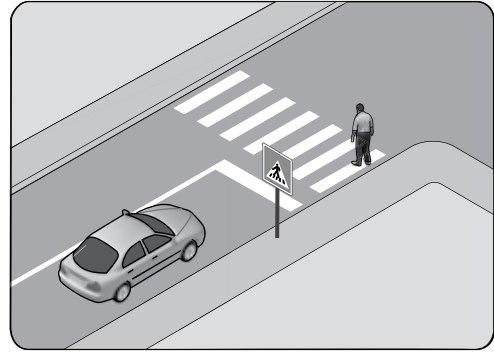
- A) Yayaaların otoyola çıkması
- B) Araç sayısının fazla olması
- C) Araçlardaki yolcu sayısının artması
- D) Sürücülerin aceleci ve dikkatsiz davranması

## 12. Araçlar yüklenirken aşağıdakilerden hangisinin yapılması yasaktır?

- A) Gabarinin aşılması
- B) Araç dengesinin korunması
- C) Trafik güvenliğinin dikkate alınması
- D) Taşıma sınırına ve dingil ağırlığına uyulması

## 13. Kontrolsüz demir yolu geçidine yaklaşan sürücülerin aşağıdakilerden hangisini yapması doğrudur?

- A) Hızlarını artırarak geçmesi
- B) Uygun mesafede mutlaka durması
- C) Demir yolu çok hatlı ise yavaş geçmesi
- D) Demir yolu tek hatlı ise hızlı bir şekilde geçmesi

14. Şekildeki durumda, sürücünün aşağıdakilerden hangisini yapması yanlıştır?

- A) Yaya geçinceye kadar durması
- B) Yaya geçidine uygun mesafede durması
- C) Yayayı ikaz ederek hızlanmasını istemesi
- D) Yaya geçidine yaklaşırken hızını azaltması

15. Öğrenci servislerinde diğer taşıtlardan farklı olarak bulundurulması gerekenler aşağıdakilerden hangisinde doğru olarak verilmiştir?

- A) "DUR" lambası ve sis ışıkları
- B) Okul taşıtı yazısı ve "DUR" lambası
- C) Park lambası ve yangın söndürücü
- D) Okul taşıtı yazısı ve ilk yardım çantası

16. Sürücülerin aşağıdaki davranışlarından hangisi, kişilere zarar verecek tedbirsiz ve saygısız davranışlar kapsamına girer?

- I- Korkutmak veya şaşırtmak
- II- Su, çamur ve benzerlerini sıçratmak, atmak ve dökmek
- III- Keyfi davranışlarda bulunmak suretiyle yaya veya araç trafiğini tehlikeye düşürmek

- A) I - II                      B) I - III  
C) II - III                    D) I - II - III

17. Çeken ve çekilen araçlarla ilgili olarak aşağıdakilerden hangisinin yapılması yasaktır?

- A) Kamyon ile kamyoneti çekmek
- B) Çeken ve çekilen araçta yük veya yolcu taşımak
- C) Freni bozuk aracı çeki demiriyle çekmek
- D) Kurtarıcı olmayan araçlarla çekmek

18. Geceleyin öndeki aracı yakından takip ederken hangi ışıkları yakmak zorunludur?

- A) Sis ışıklarını
- B) Park ışıklarını
- C) Yakını gösteren ışıkları
- D) Uzağı gösteren ışıkları

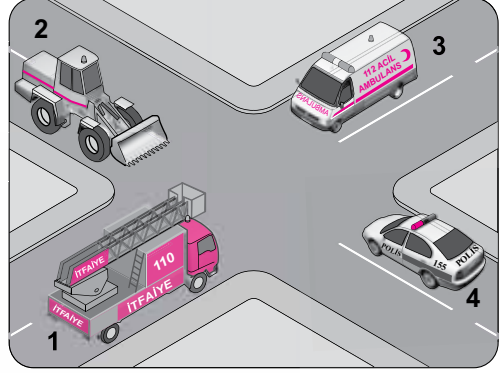
19. Bekleme amacıyla yapılan duraklamanın süresi en çok kaç dakikadır?

- A) 5                      B) 10                      C) 15                      D) 20

20. Eğimli iki yönlü dar yollarda karşılaşan araç sürücülerini için aşağıdakilerden hangisi doğrudur?

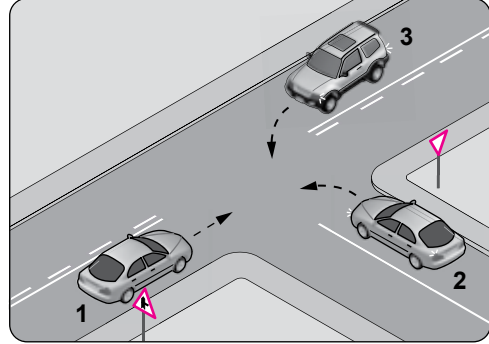
- A) Çıkan araç sürücüsünün inen araç sürücüsüne yol vermesi
- B) İnen araç sürücüsünün çıkan araç sürücüsüne yol vermesi
- C) İnen araç sürücüsünün çıkan araç sürücüsünü ikaz edip durdurması
- D) İnen araç sürücüsünün aracın motorunu durdurup, vitesi boşa alması

21. Şekilde görülen geçiş üstünlüğüne sahip araçların görev hâlinde karşılaşmaları durumunda ilk geçiş hakkı hangisine aittir?



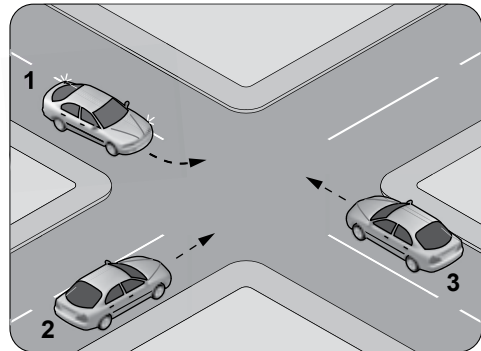
- A) 1                      B) 2                      C) 3                      D) 4

22. Şekle göre aşağıdakilerden hangisi doğrudur?



- A) 2 numaralı aracın öncelikle geçmesi
- B) 1 numaralı aracın hızını artırarak kavşağa girmesi
- C) 3 numaralı aracın 2 numaralı aracı ikaz ederek durdurması
- D) 2 numaralı aracın 1 ve 3 numaralı araçların geçmesini beklemesi

23. Şekildeki araçların geçiş hakkı sırası nasıl olmalıdır?



- A) 1 - 2 - 3                      B) 2 - 3 - 1  
C) 3 - 1 - 2                      D) 3 - 2 - 1



24. Geri manevrasını çevre şartları nedeniyle emniyetle yapamayan otobüs sürücüsü ne yapmalıdır?

- A) Akan trafiği durdurmalıdır.
- B) Bir gözcü bulundurmalıdır.
- C) Geri manevradan vazgeçmelidir.
- D) Aşağıya inip bir süre beklemelidir.

25. Sağa dönmek isteyen sürücü aşağıdaki işlemleri hangi sıra ile yapmalıdır?

- 1- Hız azaltılır.
- 2- İşaret verilir.
- 3- Dar kavisle dönülür.
- 4- Sağ şeride girilir.

- A) 1 - 2 - 3 - 4
- B) 1 - 4 - 2 - 3
- C) 2 - 4 - 1 - 3
- D) 4 - 2 - 1 - 3

26. Aşağıdakilerin hangisinde sürücülerin geri gitmesi yasaktır?

- A) Bağlantı yolunda seyrederken
- B) Tek yönlü yollarda duraklarken
- C) Tek yönlü yollarda park ederken
- D) İki yönlü dar yollarda geçiş kolaylığı sağlarken

27. Araç geçme ile ilgili aşağıda verilen kurallar hangi sıra ile uygulanmalıdır?

- 1- Geçiş şeridinde yeteri kadar ilerlemek
- 2- Sola dönüş lambası ile işaret vermek
- 3- Takip mesafesi kadar önceden sol şeride geçmek
- 4- Sağa dönüş lambası ile işaret vermek

- A) 1 - 2 - 3 - 4
- B) 2 - 1 - 3 - 4
- C) 2 - 3 - 1 - 4
- D) 3 - 4 - 1 - 2

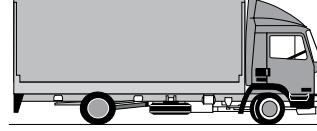
28. Aşağıdaki durumların hangisinde hız sınırlarını aşan taşıt sürücülerine ceza verilmez?

- A) Öndeki araç geçilirken
- B) Kavşaklara yaklaşırken
- C) Sağa veya sola dönerken
- D) Bir başka araç tarafından geçilirken

29. Saatte 80 kilometre hızla seyreden sürücü, önündeki aracı en az kaç metreden takip etmelidir?

- A) 20
- B) 30
- C) 40
- D) 80

30. Aksine bir işaret yoksa şekildeki aracın yerleşim yeri içindeki azami hızı saatte kaç kilometredir?



- A) 30
- B) 50
- C) 70
- D) 80

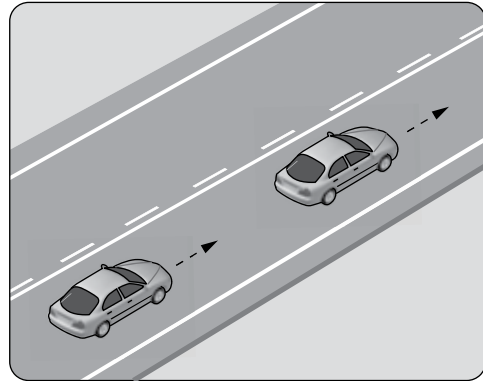
31. Römork takmış otomobilin azami hızı, römorksuz hâlindeki azami hızına göre nasıl olmalıdır?

- A) Aynı
- B) Yarısı kadar
- C) 10 km/saat daha az
- D) 10 km/saat daha fazla

32. Tek yönlü iki şeritli yolda trafiğin işleyişi ile ilgili aşağıdakilerden hangisi yanlıştır?

- A) Hızlı araçlar sürekli sol şeritten gitmelidir.
- B) Soldaki şerit geçişlerde kullanılmalıdır.
- C) Ağır taşıtlar sağdaki şeridi izlemelidir.
- D) Geçişler dışında trafik sağdan akar.

33. Şekle göre aşağıdakilerden hangisinin yapılması doğrudur?



- A) Takip mesafesinin azaltılması
- B) Öndeki aracın karşı şeride geçmesi
- C) Aynı şeritte uygun hızla seyredilmesi
- D) Arkadaki aracın öndeki aracı geçmesi



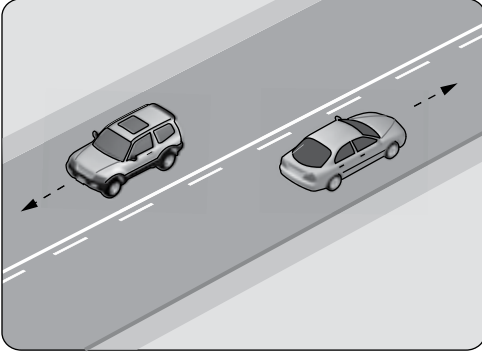
34.



Şekle göre, ticari amaçla yolcu taşımacılığı yapan otobüsün şoförlerinden her biri, 20 saat süren yolculuk süresince toplam olarak en fazla kaç saat bu aracı sürebilir?

- A) 6 B) 7 C) 8 D) 9

35. Şekildeki yol çizgileri aşağıdakilerden hangisini bildirmez?







- A) Kesikli çizgi tarafındaki aracın önündeki aracı geçebileceğini  
B) Devamlı çizgi tarafındaki aracın tehlikeli yol bölümüne gireceğini  
C) Kesikli çizgi tarafındaki yolun sadece ağır taşıtlarla kullanılacağını  
D) Devamlı çizgi tarafındaki aracın kendi şeridinde seyretmesi gerektiğini

36. Taşıt yolu üzerine çizilen şekildeki sembolün anlamı nedir?



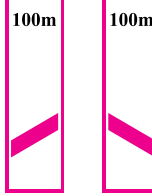
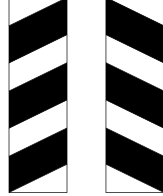


- A) Bisiklet yolu  
B) Motosiklet yolu  
C) Bisiklet giremez  
D) Motorlu bisiklet yolu





37. Aşağıdakilerden hangisi girişi olmayan yol işaretidir?

- A)  B)   
C)  D) 

38. Aşağıdakilerden hangisi köprü yaklaşımını (sağ, sol) gösteren işarettir?

- A)  B)   
C)  D) 

39. Aşağıdakilerden hangisi sağa tehlikeli devamlı viraj işaretidir?

- A)  B)   
C)  D) 

## 5. GRUP

## TRAFİK ve ÇEVRE BİLGİSİ

Y

40. Şekildeki trafik işareti neyi bildirir?



- A) Kamyonlar için geçme yasağı sonunu
- B) Karşıdan gelene yol verilmesi gerektiğini
- C) Kamyonlar için geçme yasağı başlangıcını
- D) Öndeki taşıtın geçilmesinin yasak olduğunu

41. Şekildeki trafik işareti neyi bildirir?



- A) Otobüs yolunu
- B) Otobüslerin park yerini
- C) Otobüsün giremeyeceğini
- D) Otobüslere hız sınırlamasının olduğunu

42. Şekildeki trafik işareti neyi ifade eder?



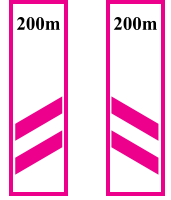
- A) Geçme yasağının sonu olduğunu
- B) Öndeki taşıtın geçilmesinin yasak olduğunu
- C) Bütün yasaklama ve kısıtlamaların sona erdiğini
- D) Yük taşıtlarının öndeki taşıtları geçmelerinin yasak olduğunu

43. Şekildeki trafik işareti neyi ifade eder?



- A) Kasisli yolu
- B) Tehlikeli çıkış eğimli yolu
- C) Açılan köprüye yaklaşıldığını
- D) Zeminde gevşek malzeme bulunduğunu

44. Yolun sağ ve soluna konan şekildeki trafik işaretleri sürücüyü neyi bildirir?



- A) Yolun daralmakta olduğunu
- B) 200 m ileride köprü olduğunu
- C) 200 m ileride kavşak olduğunu
- D) 200 m ileride demir yolu hemzemin geçidi olduğunu

45. Şekildeki trafik işaretinin anlamı nedir?



- A) Sola zorunlu yön
- B) Sola tehlikeli viraj
- C) Soldan daralan kaplama
- D) Sola tehlikeli devamlı viraj

46. Trafik polisinin verdiği işarete göre aşağıdakilerden hangisi doğrudur?

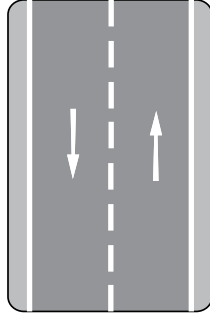


- A) Yol bütün yönlerdeki trafiğe açıktır.
- B) Yol bütün yönlerdeki trafiğe kapalıdır.
- C) Yol kolların gösterdiği yöndeki trafiğe açıktır.
- D) Yol görevlinin ön ve arka tarafındaki trafiğe açıktır.

47. Kırmızı ışık ile birlikte yanan sarı ışıkta sürücü ne yapmalıdır?

- A) Hızlanmalıdır.
- B) Yavaşlamalıdır.
- C) Dikkatli geçmelidir.
- D) Kalkışa hazırlanmalıdır.

48. Şekildeki kara yoluna ne ad verilir?



- A) İki yönlü kara yolu
- B) Tek yönlü kara yolu
- C) Bölünmüş kara yolu
- D) Erişme kontrollü kara yolu

49. Trafik için kamunun yararlanmasına açık olan arazi şeridi, köprüler ve alanlara ne denir?

- A) Geçiş yolu
- B) Kara yolu
- C) Bağlantı yolu
- D) Şerit

50. Aşağıdakilerden hangisi Karayolları Trafik Kanunu'na göre sürücü olabilmenin şartlarından biri değildir?

- A) Bir meslek sahibi olmak
- B) Belirli bir eğitim seviyesine sahip olmak
- C) Kullanacağı araca göre belirli bir yaşın üzerinde olmak
- D) Sürücülük yapmaya uygun olduğunu gösterir sağlık raporu almak

TRAFİK VE ÇEVRE BİLGİSİ TESTİ BİTTİ.  
MOTOR VE ARAÇ TEKNİĞİ BİLGİSİ TESTİNE  
GEÇİNİZ.

1. Araçta, yeni motorun alıştırılması (rodaj) döneminde aşağıdakilerden hangisine uyulmalıdır?

- A) Fazla süratten kaçınılmalıdır.
- B) Ani duruş ve kalkış yapılmalıdır.
- C) Sürekli sert ve ani fren yapılmalıdır.
- D) Motor yüksek devirde çalıştırılmalıdır.

2. Yolun yapısından kaynaklanan titreşimleri üzerine alarak, aracın rahat ve emniyetli bir şekilde sürülmesini sağlayan sistem aşağıdakilerden hangisidir?

- A) Şarj
- B) Soğutma
- C) Süspansiyon
- D) Direksiyon

3. Aşağıdakilerden hangisi aracı istenilen yöne sevk eder?

- A) Direksiyon simidi
- B) Amortisör
- C) Fren balatası
- D) Manifold

4. Aşağıdakilerden hangisi fren sisteminin görevlerinden biri değildir?

- A) Duran aracı sabitlemek
- B) Aracın hızını düşürmek
- C) Aracın durma mesafesini artırmak
- D) Aracı güvenli bir şekilde durdurmak

5. Aşağıdakilerden hangisi balanssız tekerleğin araç üzerindeki etkilerinden biridir?

- A) Motorun soğuması
- B) Direksiyonun titremesi
- C) Motor yakıtına yağ karışması
- D) Fren disk yüzeyinin soğuması

6. Aşağıdakilerden hangisi sürüş sırasında aracın bir tarafa çekmesine sebep olur?

- A) Aracın hızlı sürülmesi
- B) Yayların yağsız kalması
- C) Yakıt deposunun dolu olması
- D) Lastiklerden birinin hava basıncının farklı olması

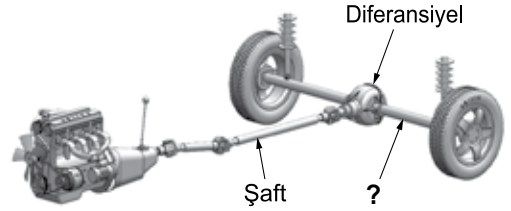
7. Araç lastiklerinin yetersiz şişirilmesi aşağıdakilerden hangisine neden olur?

- A) El freninin arızalanmasına
- B) Yakıt tüketiminin artmasına
- C) Şarj lambasının yanmasına
- D) Radyatör peteklerinin tıkanmasına

8. Motorlu araçlarda eski ve aşınmış lastiklerin kullanılması, aşağıdakilerden hangisine sebep olur?

- A) Motorun yağ yakmasına
- B) Motorun sarsıntılı çalışmasına
- C) Egzozdan siyah renkli duman çıkmasına
- D) Yağışlı havalarda kaza tehlikesinin artmasına

9. Şekilde soru işareti (?) ile gösterilen güç aktarma organının adı nedir?



- A) Aks
- B) Şaft
- C) Vites kutusu
- D) Kavrama

10. Vites kutusu bakımında aşağıdakilerden hangisi kontrol edilir?

- A) Asit kaçağı
- B) Yağ kaçağı
- C) Antifriz kaçağı
- D) Elektrolit kaçağı

11. Motor gücünün tekerleklere aktarılmasını sağlayan parçaların tümüne ne denir?

- A) Marş sistemi
- B) Yağlama sistemi
- C) Soğutma sistemi
- D) Aktarma organları

12. Aşağıdakilerden hangisi debriyajın kaçırma sebebidir?

- A) Aracın hızının fazla olması
- B) Avans ayarının bozuk olması
- C) Debriyaj balatasının aşınmış olması
- D) Direksiyon kutusunun arızalı olması

13. Motordaki yağ basıncını sürücüyeye bildiren gösterge aşağıdakilerden hangisidir?

- A) Yağ göstergesi
- B) Yakıt göstergesi
- C) Hararet göstergesi
- D) Motor devir göstergesi

14. Aracın gösterge panelinde şekilde görülen akü şarj ikaz ışığı yandığı hâlde, araç sürülmeğe devam edilirse aşağıdakilerden hangisinin olması beklenir?



- A) Yağın azalması
- B) Akünün boşalması
- C) Fren balatalarının bitmesi
- D) Marş motorunun arızalanması

15. Aracın park lambalarından birinin yanıp diğerinin yanmamasının sebebi aşağıdakilerden hangisidir?

- A) Bujiler arızalıdır.
- B) Alternatör arızalıdır.
- C) Endüksiyon bobini arızalıdır.
- D) Yanmayan lambanın flamanı kopmuştur.

16. Aracın, kısa farları kaç metrelik mesafeyi aydınlatmalıdır?

- A) 25
- B) 35
- C) 45
- D) 50

17. Elektrik devresini yüksek akıma karşı koruyan devre elemanı hangisidir?

- A) Soket
- B) Ampul
- C) Sigorta
- D) Buji

18. Aydınlatma sisteminde kullanılan ampuller sık sık patlıyor ise muhtemel arıza nedir?

- A) Marş motoru arızalıdır.
- B) Buji kablolarından biri çıkmıştır.
- C) Şarj sistemindeki regülatör arızalıdır.
- D) Motor yüksek devirde kullanılmaktadır.

19. Araç için gerekli elektriği üreten parça aşağıdakilerden hangisidir?

- A) Marş motoru
- B) Distribütör
- C) Kondansatör
- D) Alternatör

20. Aşağıdakilerden hangisi motorun harareti yükseldiğinde yapılması gereken işlemlerdendir?

- A) Motorun üzerine su dökülmesi
- B) Klimanın, çalışıyorsa kapatılması
- C) Motorun stop edilerek soğuk su ilave edilmesi
- D) Motorun stop edilerek soğuk antifriz ilave edilmesi

21. I- Termostatın arızalanması  
II- Devridaim pompasının arızalanması  
III- Radyatör üzerinde bulunan fan müşirinin arızalanması

Verilenlerden hangileri motorun hararet yapma sebebidir?

- A) Yalnız I
- B) I - II
- C) II - III
- D) I - II - III

22. Motorların soğutma sistemlerinde aşağıdakilerden hangisi kullanılmaz?

- A) Asitli su
- B) Hava
- C) Antifriz
- D) Su

23. Kullanma kılavuzuna göre, belirli kilometre sonunda araçta aşağıdakilerden hangisi değiştirilmelidir?

- A) Direksiyon simidi B) Yağ filtresi  
C) Radyatör D) Dikiz aynaları

24. Motoru çalıştırmak için uzun süre ve sıkça marş yapılırsa aşağıdakilerden hangisinin olması beklenir?

- A) Akünün boşalması  
B) Alternatörün arızalanması  
C) Karbüratörün arızalanması  
D) Endüksiyon bobininin arızalanması

25. Dizel motorlarda kullanılan ısıtma bujilerinin görevi nedir?

- A) Ateşleme yapmak  
B) Motora giren havayı temizlemek  
C) Motor soğutma suyunun sıcaklığını ölçmek  
D) Soğuk havalarda silindir içindeki havayı ısıtmak

26. Aşağıdakilerden hangisi yakıt içerisindeki yabancı maddeleri temizleyen elemandır?

- A) Yakıt borusu B) Yakıt pompası  
C) Yakıt filtresi D) Enjektör

27. Aşağıdakilerden hangisinin yapılması otomatik vitesli araç için sakıncalıdır?

- A) Aküsünün tam şarj edilmesi  
B) Hava filtresinin değiştirilmesi  
C) Buji kablolarının yenilenmesi  
D) İterek veya çekerek çalıştırılması

28. Aşağıdakilerden hangisi yakıt tüketiminin artmasında araçtan kaynaklanan kusurdur?

- A) Aşırı hız yapılması  
B) Debriyajın kaçırması  
C) Ani duruş ve kalkış yapılması  
D) Düşük kalitede yakıt kullanılması

29. Soğuk motoru kolay çalıştırmak için zengin karışımı hazırlayan tertibat aşağıdakilerden hangisidir?

- A) Jikle B) Enjektör  
C) Buji D) Distribütör

30. Hava filtresinin kirli olması motorun çalışmasını nasıl etkiler?

- A) Motor yağ eksiltir.  
B) Motorun gücü artar.  
C) Yakıt sarfiyatını artırır.  
D) Yakıt sarfiyatını azaltır.

31. Buji kablolarından biri çıkmış ise motor nasıl çalışır?

- A) Çalışmaz  
B) Sarsıntılı  
C) Sarsıntısız  
D) Yüksek rölantide

32. Aşağıdakilerden hangisi bujilere ateşleme sırasına göre akım dağıtan parçadır?

- A) Distribütör B) Karbüratör  
C) Akü D) Marş motoru

33. Akünün kutup başları araca ters bağlanırsa aşağıdakilerden hangisi arızalanır?

- A) Su pompası  
B) Alternatör diyotları  
C) Şanzuman dişlileri  
D) Diferansiyel dişlileri

34. Aşağıdakilerden hangisi akünün görevlerinden biridir?

- A) Yüksek voltaj üretmek  
B) Motor suyunu soğutmak  
C) Karbüratöre yakıt göndermek  
D) Marş motoruna ilk hareket için elektrik vermek

35. Dört zamanlı bir motorda, sıkıştırma zamanı kaçınıcı zamandır?

- A) 4. zaman                      B) 3. zaman  
C) 2. zaman                      D) 1. zaman

36. Aşağıdaki parçalardan hangisi arızalandığında motor yağında su, soğutma suyunda yağ olduğu gözlenir?

- A) Piston  
B) Kam mili  
C) Krank mili  
D) Silindir kapak contası

37. Yanmış gazları, yanma odalarından egzoz borusuna aktaran motor parçası aşağıdakilerden hangisidir?

- A) Karbüratör                      B) Emme supabı  
C) Emme manifoldu              D) Egzoz manifoldu

38. Aşağıdaki yakıtlardan hangisini kullanan araçların otoparka kabul edilmesi yasaktır?

- A) LPG                              B) Motorin  
C) Benzin                            D) Biodizel

39. Sıkıştırılmış yakıt-hava karışımının buji ile ateşlenmesi sonucu çalışan motor hangisidir?

- A) Dizel motoru                      B) Benzinli motor  
C) Marş motoru                      D) Buhar makinesi

40. Araçlarda arka camın rezistanslı (ısıtıcı) olmasının nedeni aşağıdakilerden hangisidir?

- A) Camın patlamasını önlemek  
B) Radyo ve televizyon anteni olarak kullanmak  
C) Camda oluşan donma ve buğulanmayı önlemek  
D) Cam yapışkanının cama ve gövdeye sağlam tutunmasını sağlamak

**TEST BİTTİ.  
CEVAPLARINIZI KONTROL EDİNİZ.**



### SINAV SIRASINDA UYULACAK KURALLAR

1. Sınavın başladığı andan itibaren, salon görevlilerinin tüm uyarılarına uymak zorundasınız.
2. Sınav başladıktan sonra görevlilerle konuşmanız ve soru sormanız yasaktır.
3. **Sınav sırasında kopya çeken, çekmeye teşebbüs eden, kopya veren ya da kopya çekilmesine yardım eden, kurallara ve uyarılara uymayan adayların sınavları geçersiz sayılacaktır. Ayrıca bu kişiler ilk 45 dakika sonunda salondan çıkarılacaktır.**
4. Sınav süresince, sınav giriş belgesi ile birlikte nüfus cüzdanı, ehliyet veya pasaport kimlik belgelerinden birini masanızın üzerinde bulundurunuz.
5. Sınav başladıktan sonra adayların birbirleriyle konuşmaları, kalem, silgi vb. şeyleri istemeleri yasaktır.
6. Sınav sırasında sigara, çay vb. içilmez.
7. Sınavın başladığı belirtilmeden soru kitapçıkları açılmaz ve cevaplandırma yapılamaz.
8. **Sınav sonrası sınav giriş belgesini, soru kitapçığını ve cevap kâğıdını mutlaka salon görevlilerine teslim ediniz. Sınav evraklarını teslim etmeyen, soru kitapçıklarının sayfalarından bir kısmını eksik teslim edenlerin sınavları geçersiz sayılacak, ayrıca haklarında yasal işlem yapılacaktır.**

Soracağınız bir şey var mı? Varsa, şimdi sorunuz; sınav başladıktan sonra sorularınıza cevap verilmeyecektir. Hazır mısınız? Sınav, okulun bütün salonlarında aynı anda başlayacağı için başlama zilini beraberce bekleyelim. Hepinize başarılar dileriz.

**(Salon başkanı başlama ve bitiş saatini tahtaya yazacaktır.)**

**Bu kitapçığın her hakkı saklıdır. Hangi amaçla olursa olsun, kitapçığın tamamının veya bir kısmının Millî Eğitim Bakanlığı Eğitim Teknolojileri Genel Müdürlüğünün yazılı izni olmadan kopya edilmesi, fotoğraflarının çekilmesi, bilgisayar ortamına alınması, herhangi bir yolla çoğaltılması, yayımlanması veya başka bir amaçla kullanılması yasaktır. Bu yasağa uymayanlar, doğabilecek cezai sorumluluğu ve kitapçığın hazırlanmasındaki mali külfeti peşinen kabullenmiş sayılır.**

**BAŞLAYINIZ DENİLMEDEN SORU KİTAPÇIĞINI AÇMAYINIZ.**

İLK YARDIM BİLGİSİ	TRAFİK VE ÇEVRE BİLGİSİ	MOTOR VE ARAÇ TEKNİĞİ BİLGİSİ
1. D	1. D	1. A
2. C	2. C	2. C
3. D	3. A	3. A
4. B	4. C	4. C
5. C	5. B	5. B
6. B	6. D	6. D
7. D	7. D	7. B
8. B	8. A	8. D
9. C	9. D	9. A
10. A	10. C	10. B
11. D	11. D	11. D
12. B	12. A	12. C
13. A	13. B	13. A
14. B	14. C	14. B
15. C	15. B	15. D
16. A	16. D	16. A
17. D	17. B	17. C
18. A	18. C	18. C
19. C	19. A	19. D
20. A	20. B	20. B
21. C	21. C	21. D
22. B	22. D	22. A
23. D	23. D	23. B
24. A	24. B	24. A
25. D	25. C	25. D
26. B	26. A	26. C
27. A	27. C	27. D
28. D	28. A	28. B
29. B	29. C	29. A
30. C	30. B	30. C
	31. C	31. B
	32. A	32. A
	33. C	33. B
	34. D	34. D
	35. C	35. C
	36. A	36. D
	37. B	37. D
	38. D	38. A
	39. A	39. B
	40. A	40. C
	41. C	
	42. B	
	43. B	
	44. D	
	45. B	
	46. C	
	47. D	
	48. A	
	49. B	
	50. A	