

SERTİFİKA TÜRÜ

B

200820111100

5. GRUP

T.C.
MİLLÎ EĞİTİM BAKANLIĞI
EĞİTİM TEKNOLOJİLERİ GENEL MÜDÜRLÜĞÜ
Sınav Hizmetleri Daire Başkanlığı

KİTAPÇIK TÜRÜ

K

MOTORLU TAŞIT SÜRÜCÜ ADAYLARI SINAVI SORU KİTAPÇIĞI

Adayın Adı ve Soyadı :
Aday Numarası (T.C. Kimlik No) :

DERSLER	SORU SAYISI	TOPLAM SORU	TOPLAM SÜRE (DAKİKA)
İLK YARDIM BİLGİSİ	30	120	150
TRAFİK VE ÇEVRE BİLGİSİ	50		
MOTOR VE ARAÇ TEKNİĞİ BİLGİSİ	40		

ADAYLARIN DİKKATİNE!

1. Soru kitapçığının ön ve arka yüzündeki açıklamaları okuyunuz ve bu açıklamalara uyunuz.
2. Sınav saat **11.00**'de başlayıp **13.30**'da biter. Sınav başladıktan sonra ilk **60** dakika dolmadan dışarı çıkmayınız.
3. Sınav sırasında sözlük, hesap cetveli veya makinesi, çağrı cihazı, cep telefonu, telsiz, radyo gibi elektronik iletişim araçlarını yanınızda bulundurmuyunuz. Bu araçları kullanmanız ve kopya çekmeye teşebbüs etmeniz hâlinde sınavınız geçersiz sayılacaktır.
4. **Başvuru şartlarını taşımadığınız hâlde sınava girmeniz, kopya çekmeniz, cevap kâğıdınızdaki fotoğraf ve bilgiler ile geçerli kimlik belgenizdeki (nüfus cüzdanı, pasaport veya sürücü belgenizdeki) bilgilerde uyumsuzluk olması, başka adayın sınav evrakını kullanmanız, geçerli kimlik belgenizi ve sınav giriş belgenizi ibraz edemediğiniz durumlarda sınavınız geçersiz sayılacaktır.**
5. Elektronik iletişim araçlarıyla kopya çekmeniz, yerinize başka birinin sınava girdiğinin belirlenmesi veya organize olarak kopya çekme eylemine karıştığınızın tespit edilmesi durumunda bir yıl süreyle sınava alınmayacaksınız.

CEVAP KÂĞIDI VE SORU KİTAPÇIĞI İLE İLGİLİ AÇIKLAMALAR

1. Kendi adınıza düzenlenmiş cevap kâğıdı ve sertifika türünüze uygun soru kitapçığını almamış iseniz bunu salon görevlilerine bildirmekle yükümlüsünüz. Bu durumu salon görevlilerine bildirmediğiniz ya da geç bildirdiğinizde tüm sorumluluk size ait olacaktır.
2. Cevap kâğıdınızdaki bilgilerin doğruluğunu kontrol ediniz ve cevap kâğıdınızı imzalayınız.
3. Cevap kâğıdı üzerine yazacağınız yazı ve yapacağınız işaretlemelerde kurşun kalemde başka kalem kullanmayınız.
4. Soru kitapçıklarını kontrol ederek, baskı hatası olan kitapçığın değiştirilmesi için salon görevlilerine başvurunuz.
5. Soru kitapçığının ön yüzündeki ilgili yerlere ad, soyad ve T.C. kimlik numaranızı yazınız.
6. Her sorunun dört seçeneği vardır. Dört seçenekten sadece biri doğrudur. Doğru cevap olarak kabul ettiğiniz seçeneği, cevap kâğıdının ilgili sütununa aynı soru numarasını dikkate alarak cevap kâğıdındaki örnekte olduğu gibi yuvarlağın dışına taşırmadan kodlayınız. **Soru kitapçığı üzerinde yapılan cevaplandırmalar dikkate alınmayacaktır.**
7. Değiştirmek istediğiniz bir cevabı, yumuşak silgiyle cevap kâğıdını örselemeden temizce siliniz ve yeni cevabınızı kodlamayı unutmayınız.
8. Yanlış cevaplarınız dikkate alınmadan sadece doğru cevaplarınız üzerinden puanlama yapılacaktır.
9. Her ders kendi içerisinde **100** puan üzerinden değerlendirilecektir. Başarılı sayılabilmemiz için her dersten ayrı ayrı en az **70** puan almanız gerekir.
10. Soruları ve sorulara verdiğiniz cevapları, yanınızda götürmek amacıyla kaydetmeyiniz; hiçbir şekilde dışarı çıkarmayınız.
11. **Sınav bitiminde, sınav giriş belgesi, soru kitapçığı ve cevap kâğıdını salon görevlilerine teslim ediniz.**

Arka kapaktaki açıklamalara geçiniz.

1. Aşağıdakilerden hangisi trafik kazalarının en önemli sebebidir?

- A) Sürücülerin kurallara uymaması
- B) Uyarı işaretlerinin yetersiz olması
- C) Trafik görevlilerinin yetersiz olması
- D) Yolların bakımsız olması

2. Kaza yerine ulaşan ilk yardımcının öncelikle yapması gereken nedir?

- A) Yaralıları belirlemek
- B) Yaralıları araçtan çıkarmak
- C) Kazayı yetkililere haber vermek
- D) Kendinin ve yaralıların güvenliğini sağlamak

3. Vücudumuzdaki yapı birimlerinin küçükten büyüğe doğru sıralanışı aşağıdakilerden hangisindeki gibi olur?

- A) Sistem → Doku → Organ → Hücre
- B) Organ → Hücre → Doku → Sistem
- C) Hücre → Doku → Organ → Sistem
- D) Hücre → Organ → Doku → Sistem

4. Aşağıdakilerden hangisinin kaza anında kırılması hâlinde, akciğerlere batarak zarar verme ihtimali daha fazladır?

- A) Kaburga kemiği
- B) Kaval kemiği
- C) Uyluk kemiği
- D) Pazı kemiği

5. Aşağıdakilerden hangisinin ilk yardım çantasında bulundurulması zorunludur?

- A) Kâğıt mendil
- B) Gazlı bez
- C) Serum
- D) Oksijen maskesi

6. Yaralıyı araçtan çıkarırken aşağıdakilerden hangisine dikkat edilmelidir?

- A) Kollarının baş hizasında durmasına
- B) Baş tarafından çekilerek çıkarılmasına
- C) Ayak tarafından çekilerek çıkarılmasına
- D) Baş-boyun-gövde hizasının bozulmamasına

7. Aşağıdakilerden hangisi bilinç kaybı olan bir hastanın solunum yolunu tıkayarak boğulmasına sebep olabilir?

- A) Çenenin kasılması
- B) Vücudun kasılması
- C) Dilin geriye kaçması
- D) Baş-çene pozisyonu verilmesi

8. Ağız-burun çevresinde kanama olan yaralılarda solunum durması söz konusu ise, aşağıdaki suni solunum yöntemlerinden hangileri uygulanabilir?

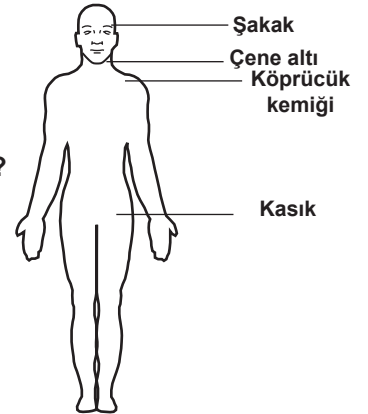
- I- Holger-Nielsen (Sırttan bastırma)
- II- Silvester (Göğüsten bastırma)
- III- Ağızdan ağıza

- A) Yalnız I
- B) I - II
- C) II - III
- D) I - II - III

9. Kalbi çalıştığı hâlde solunumu durmuş olanlara yapılacak suni solunuma ne kadar devam edilir?

- A) 10 dakika
- B) 15 dakika
- C) Kalbi daha hızlı çalışana kadar
- D) Hasta kendi kendine soluyuncaya kadar

10. Omuz veya koldaki kanamalarda, şekilde belirtilen hangi kısma basınç uygulanmalıdır?



- A) Köprücük kemiğinin iç kısmına
- B) Kasığın iç kısmına
- C) Şakak bölgesine
- D) Çene altına

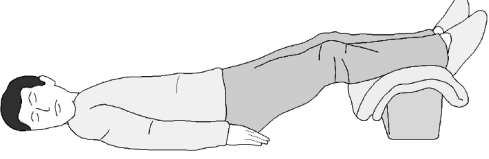
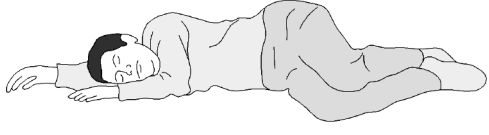
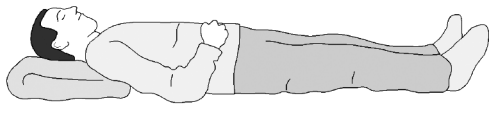
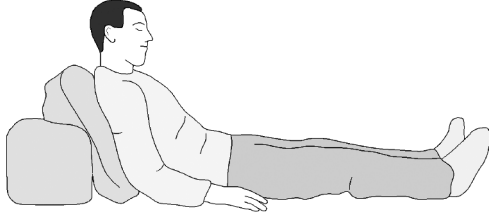
11. Kendiliğinden meydana gelen burun kanamasında, hastaya aşağıdaki pozisyonlardan hangisi verilmelidir?

- A) Sırtüstü yatış pozisyonu
- B) Yüzüstü yatış pozisyonu
- C) Baş-çene pozisyonu
- D) Oturuş pozisyonu

12. Kanama olan bölgeye turnike uygularken aşağıdakilerden hangisine dikkat edilmelidir?

- A) Vücutta yassı kemiklerin olduğu bölge olmasına
- B) Vücutta atardamarların geçtiği tek kemikli bölge olmasına
- C) Kemiklerin birleşme noktası olan eklem bölgesi olmasına
- D) Tel ve benzeri sağlam malzeme kullanılmasına

13. Aşağıdakilerden hangisi şok pozisyonudur?

- A) 
- B) 
- C) 
- D) 

14. İlk yardım yapan kişi, yaralının omuzuna hafifçe dokunarak "iyi misiniz?" diye sorar.

Bu davranış ile yaralının hangi durumu kontrol edilir?

- A) Solunumu
- B) Ağız içi
- C) Bilinci
- D) Göğüs hareketi

15. Hangi durumdaki kazazedeye, sırtüstü yatış pozisyonu verilerek göğüs kemiği 4-5 cm aşağıya incek şekilde basınç uygulanır?

- A) Solunumu düzensiz olan
- B) Kalbi düzensiz çalışan
- C) Solunum sayısı azalan
- D) Kalbi duran

16. • Göz bebeklerinde büyüklük farkı
• Burundan kan gelmesi
• Geçici hafıza kaybı

Yukarıdaki belirtiler, hangi bölge yaralanmalarında **daha çok** görülür?

- A) Göğüs
- B) Baş
- C) Karın
- D) Omurga

17. Kaza geçirmiş araç içindeki yaralıları, herhangi bir yangın ihtimaline karşı korumak için yapılması gereken **ilk işlem** aşağıdakilerden hangisidir?

- A) Aracın çevresindeki yanıcı maddelerin uzaklaştırılması
- B) Araç çalışır vaziyette iken yaralıların oradan uzaklaştırılması
- C) Aracın kontağının kapatılarak yaralıların oradan uzaklaştırılması
- D) İtfaiyeye haber verilip, gelmesinin beklenmesi

18. Aşağıdakilerden hangisi kesik şeklindeki yaralanmalarda yapılan ilk yardım uygulamalarındandır?

- A) Kesilen bölgenin kalp seviyesinin altında kalmasını sağlamak
- B) Yara kenarlarını birbirine yaklaştırdıktan sonra sarmak
- C) Yara üzerini tentürdiyotlu pamukla sarıp sıcak tutmak
- D) Yara üzerine alkol döküp açık bırakmak

19. Boyun, sırt ve bel omurları kırıklarında, yaralının uygun şekilde tespiti yapılmadan nakli gerçekleştirilirse aşağıdakilerden hangisinin olması beklenir?

- A) Vücudun bir bölgesinde felç oluşması
- B) Nabız atışlarının sürekli hızlanması
- C) Bulantı ve kusmanın olması
- D) Vücut sıcaklığının artması

20. Burkulan eklem bölgesinin şişmesini önlemek için yapılması gereken ilk yardım uygulaması aşağıdakilerden hangisidir?

- A) Kişinin yan yatış pozisyonuna alınması
- B) Kalp seviyesinden aşağıda ve sıcak tutulması
- C) Kalp seviyesinden yukarıda ve soğuk tutulması
- D) Ağrıya rağmen eklem sürekli hareket ettirilmesi

21. Köprücük kemiği kırıklarında yaralının hangi bölgesi tespit edilir?

- A) Kalça
- B) Omuz
- C) Göğüs
- D) El

22. Kaza yerinden tıbbi yardım istenirken aşağıdakilerden hangisinin bildirilmesine gerek yoktur?

- A) Kaza zamanının
- B) Açık ve net adresin
- C) Yaralıların kimliklerinin
- D) Yaralıların sayısı ve durumlarının

23. Aşağıdakilerden hangisi, yan yatış pozisyonuna alınarak taşınabilir?

- A) Göğüs kemiğinde kırık olanlar
- B) Kalça kemiğinde kırık olanlar
- C) Omurilik zedelenmesi olanlar
- D) Besin zehirlenmesi olanlar

24. Hangi durumdaki kazazede kesinlikle sedye ile taşınmalıdır?

- A) Omurga kırığı olan
- B) Kaburga kırığı olan
- C) Kolunda yara ve kırık olan
- D) Birinci derece yanığı olan

25. Egzoz gazı zehirlenmesi hangi yolla olur?

- A) Sindirim yolu ile
- B) Dolaşım yolu ile
- C) Boşaltım yolu ile
- D) Solunum yolu ile

26. Aşağıdakilerden hangisi donmaya maruz kalan kişiye uygulanan ilk yardım uygulamalarındandır?

- A) Tuzlu soğuk ayran içirmek
- B) Soğuk ortamdaki uzaklaştırmak
- C) Hemen uyutulmasını sağlamak
- D) Vücuda sıcak uygulama ve hızlı masaj yapmak

27. Aşağıdakilerden hangisi elektrik çarpmasının vücuttaki etkilerinden biri değildir?

- A) İshal veya kabızlık oluşması
- B) Solunumun durması
- C) Akımın girip çıktığı yerde yanık oluşması
- D) Kalbin durması veya atımının düzensiz olması

28. İşitme yetersizliği olan sürücü aday, hangi durumda sürücü belgesi alabilir?

- A) Belli bir hızdan fazla seyretmeme şartı ile
- B) Sadece şehir içinde araba kullanma şartı ile
- C) Araç kullanırken yanında birisini bulundurma şartı ile
- D) İşitme cihazı ile belli bir duyma yeterliliğine ulaşma şartı ile

29. Araçlarda emniyet kemeri kullanılmasının yararı aşağıdakilerden hangisidir?

- A) Otomobilin daha iyi sürülmesini sağlar.
- B) Kazalarda ölüm ve yaralanma riskinin azalmasını sağlar.
- C) Sürücünün araç içinde daha rahat hareket etmesini sağlar.
- D) Araç kullanırken sürücünün direksiyon hakimiyetini sağlar.

30. Aşağıdakilerden hangisi sürücülerde olması gereken davranışlardandır?

- A) Kendini üstün görmek
- B) Kendi kendine kurallar koymak
- C) Paylaşmayı bilmek ve saygılı olmak
- D) Saygıyı öncelikle başkalarından beklemek

İLK YARDIM BİLGİSİ TESTİ BİTTİ.
TRAFİK VE ÇEVRE BİLGİSİ TESTİNE GEÇİNİZ.

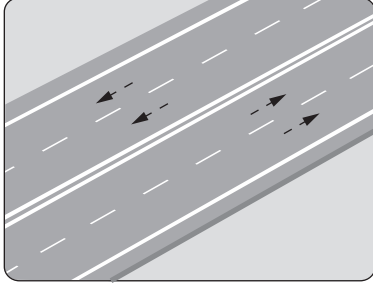
1. Aşağıdakilerden hangisi Karayolları Trafik Kanunu'na göre sürücü olabilmenin şartlarından biri değildir?

- A) Bir meslek sahibi olmak
- B) Belirli bir eğitim seviyesine sahip olmak
- C) Kullanacağı araca göre belirli bir yaşın üzerinde olmak
- D) Sürücülük yapmaya uygun olduğunu gösterir sağlık raporu almak

2. Yayaların, hayvanların ve araçların kara yolu üzerindeki hâl ve hareketlerine ne denir?

- A) Taşıma
- B) Trafik
- C) Ulaşım
- D) Erişme

3. Şekildeki kara yoluna ne ad verilir?



- A) İki yönlü kara yolu
- B) Tek yönlü kara yolu
- C) Bölünmüş kara yolu
- D) Erişme kontrollü kara yolu

4. İşaret levhalarıyla ilgili olarak aşağıdaki davranışlardan hangisi trafiği tehlikeye düşürmez?

- A) Yerlerinin değiştirilmesi
- B) Üzerlerine yazı yazılması
- C) Eskiyenlerin yenileriyle değiştirilmesi
- D) Görülmesi engellenecek şekilde araç park edilmesi

5. Aksine bir durum yoksa, sürücü kırmızı ışıkta ne yapmalıdır?

- A) Aracını durdurmalıdır.
- B) Durmadan geçmelidir.
- C) Gelen araç yoksa dikkatli geçmelidir.
- D) Yayalar geçebileceği için yavaş geçmelidir.

6. Trafik görevlisinin hangi hareketi geceleyin "geç" işaretidir?

A)



B)



C)



D)



7. Şekildeki trafik işaretini gören sürücü aşağıdakilerden hangilerini yapmalıdır?



- I- Hızını artırmalıdır.
- II- Hızını azaltmalıdır.
- III- Öndeki araçları geçmekten kaçınmalıdır.

- A) I - II
- B) I - III
- C) II - III
- D) I - II - III

8. Şekildeki trafik işareti neyi bildirir?



- A) Tünel yaklaşımını
- B) Sola mecburi yönü
- C) Sola tehlikeli devamlı virajı
- D) Dönel kavşak yaklaşımını

5. GRUP**TRAFİK ve ÇEVRE BİLGİSİ****K**

9. Şekildeki trafik işareti neyi bildirir?



- A) Kaygan yola yaklaşıldığını
- B) Sola dönmeyi yasaklandığını
- C) Sola tehlikeli viraja yaklaşıldığını
- D) Sol taraftan tek yönlü yola gireceğini

10. Aşağıdakilerden hangisi iki yönlü trafik işaretidir?

- A)
- B)
- C)
- D)

11. Şekildeki trafik işaretinin adı nedir?



- A) Düşük banket
- B) Dikkat
- C) Okul geçidi
- D) Yol ver

12. Şekildeki trafik işareti neyi bildirir?



- A) Sadece tarım traktörünün girebileceğini
- B) Tarım traktörlerinin park edebileceğini
- C) Tarım traktörünün giremeyeceğini
- D) Tarım traktörünün geçebileceğini

13. Şekildeki trafik işareti neyi bildirir?



- A) Kamyonların öndeki taşıtı geçmesinin yasak olduğunu
- B) Kamyonlar için geçme yasağının sona erdiğini
- C) Tehlikeli madde taşıyan taşıtın giremeyeceğini
- D) Geçme yasağının sona erdiğini

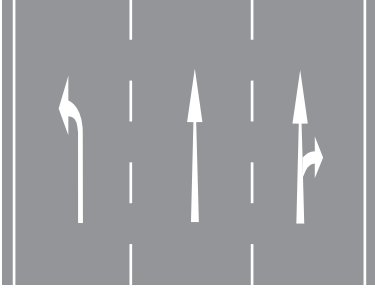
14. Aşağıdakilerden hangisi hız sınırlaması sonu trafik işareti dir?

- A)
- B)
- C)
- D)

15. Aşağıdakilerden hangisi taşıt trafiğine kapalı yol trafik işareti dir?

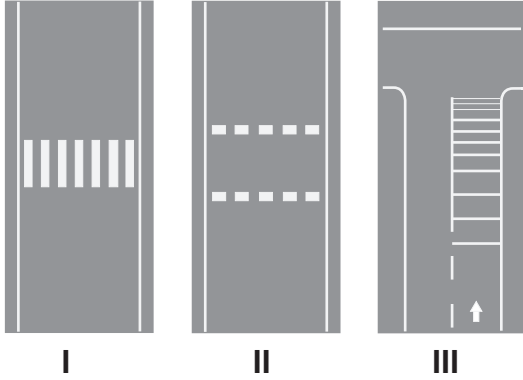
- A)
- B)
- C)
- D)

16. Kavşaklara yaklaşırken yol üzerine çizilmiş şekildeki oklar sürücülere neyi bildirir?



- A) Hızın artırılması gerektiğini
B) Sağa ve sola dönülemeyeceğini
C) Durma, duraklama ve park etmenin yasaklanmış olduğunu
D) Seyir yönüne uygun şeridin kullanılması gerektiğini

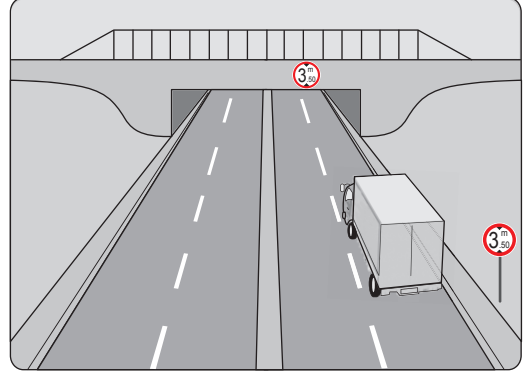
- 17.



Yukarıdaki numaralandırılmış taşıt yollarının hangilerinde yaya geçidi vardır?

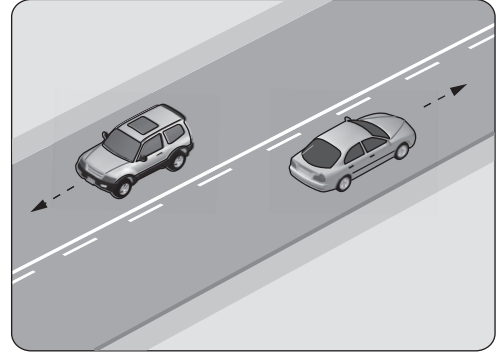
- A) I - II
B) I - III
C) II - III
D) I - II - III
18. Aşağıdaki davranışlardan hangisi trafiğin akışını olumsuz etkiler?
- A) Gidişe ayrılan yolda sürekli en soldaki şeridi işgal etmek
B) Çok şeritli yollarda hızın gerektirdiği şeritten seyretmek
C) Gidiş yönüne göre en sağdaki şeritten seyretmek
D) Girilecek şeritteki aracın geçmesini beklemek

19. Kamyon sürücüsü, şekildeki alt geçitten geçerken aşağıdakilerden hangisini dikkate almalıdır?



- A) Taşıma sınırını
B) Dingil ağırlığını
C) Geçme yasağını
D) Sınırlı yükseklik gabarisini

20. Şekildeki yol çizgileri aşağıdakilerden hangisini bildirmez?



- A) Kesik çizgi tarafındaki aracın önündeki aracı geçebileceğini
B) Devamlı çizgi tarafındaki aracın önündeki aracı geçemeyeceğini
C) Kesik çizgi tarafındaki yolun sadece ağır taşıtlarca kullanılacağını
D) Devamlı çizgi tarafındaki aracın kendi şeridinde seyretmesi gerektiğini

21. I- Aracın yük ve teknik özelliğine
II- Aracın cinsine uygun hız sınırlamalarına
III- Görüş, yol, hava ve trafik durumuna
Sürücüler, hızlarını yukarıdakilerden hangilerine göre ayarlamak zorundadır?

- A) I - II
B) I - III
C) II - III
D) I - II - III

22. Aksine bir işaret yoksa resimdeki araç için "yerleşim yeri içinde" azami hız sınırı saatte kaç kilometredir?

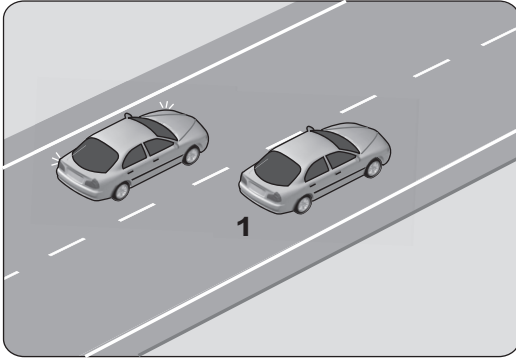


- A) 40 B) 50 C) 60 D) 70

23. Zorunlu hâller dışında şehirler arası kara yolunu kullanan motorlu araçların asgari (en az) hız sınırı saatte kaç kilometredir?

- A) 5 B) 10 C) 15 D) 20

24. Şekildeki iki yönlü yolda, 1 numaralı geçilen araç sürücüsünün aşağıdakilerden hangisini yapması doğrudur?



- A) Hızını artırması
B) Kesik çizgi tarafına yaklaşması
C) Uzun hüzmeli farlarını art arda yakması
D) Gidiş yönüne göre sağa doğru yaklaşması

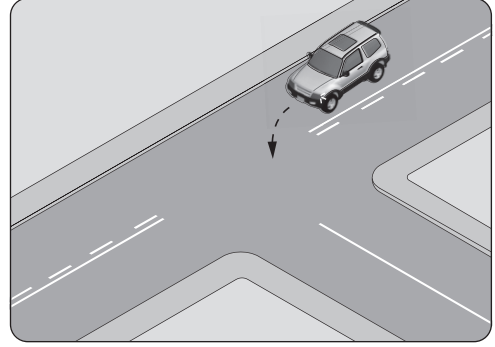
25. Konvoy hâlinde seyreden araçların arasındaki mesafe en az ne kadar olmalıdır?

- A) Duruş mesafesi kadar
B) İntikal mesafesi kadar
C) Takip mesafesi kadar
D) Fren mesafesi kadar

26. Öndeki aracı geçmeye başlamadan önce sürücünün ilk yapması gereken nedir?

- A) Geçiş yapacağı yolun güvenli olduğundan emin olmak
B) Öndeki aracın sağa yaklaşmasını beklemek
C) Selektör yapmak
D) Hızını arttırmak

- 27.



- Şekildeki gibi sola dönüş yapacak olan sürücü aşağıdakilerden hangilerini yapmalıdır?

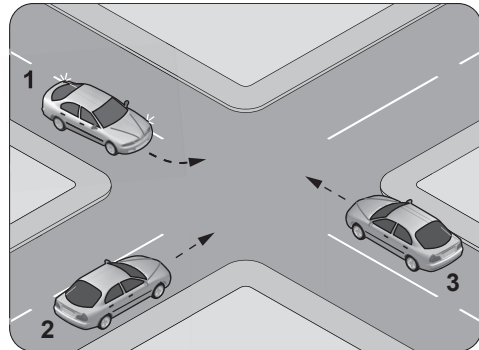
- I- Hızını azaltmalı
II- Sola dönüş lambasını yakmalı
III- Geniş bir kavim ile dönmeli

- A) I - II B) I - III
C) II - III D) I - II - III

28. Manevra yapacak sürücü aşağıdakilerden hangisini yapmalıdır?

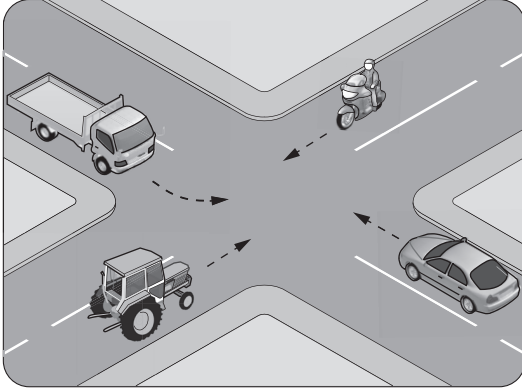
- A) Ön, arka ve yanlardaki trafiği kontrol etmelidir.
B) İşaret verdiği anda manevraya başlamalıdır.
C) Manevraya başladıktan sonra işaret vermemelidir.
D) Manevra bitmeden önce işaret vermeyi sona erdirmelidir.

29. Şekildeki araçların geçiş hakkı sıralaması nasıl olmalıdır?



- A) 1 - 2 - 3 B) 2 - 3 - 1
C) 3 - 1 - 2 D) 3 - 2 - 1

30. Şekildeki karşılaşmada hangi araç öncelikli geçiş hakkını kullanmalıdır?



- A) Kamyonet B) Motosiklet
C) Traktör D) Otomobil

31. Geçiş üstünlüğüne sahip araç sürücüsü bu hakkı kullanırken aşağıdakilerden hangisine dikkat etmek zorundadır?

- A) Hız sınırlamasına
B) Trafik yasaklarına
C) Çevreyi rahatsız etmemeye
D) Can ve mal güvenliğini tehlikeye sokmamaya

32. Aksine bir işaret yoksa, eğimsiz iki yönlü dar yolda, otomobil ile kamyonun karşılaşması hâlinde, hangisi diğerine yol vermelidir?

- A) Kamyon, otomobile
B) Otomobil, kamyonu
C) Trafik yoğunluğu fazla olan yöndeki taşıt, diğerine
D) Trafik yoğunluğu az olan yöndeki taşıt, diğerine

33. Aşağıdakilerden hangisi durmaya örnektir?

- A) Park etmek
B) Kırmızı ışıkta beklemek
C) Yük boşaltmak için beklemek
D) Yolcu indirmek ve bindirmek için beklemek

34. Geceleyin öndeki aracı yakından takip ederken hangi ışıkları yakmak zorunludur?

- A) Yakını gösteren ışıkları
B) Uzağı gösteren ışıkları
C) Park ışıklarını
D) Sis ışıklarını

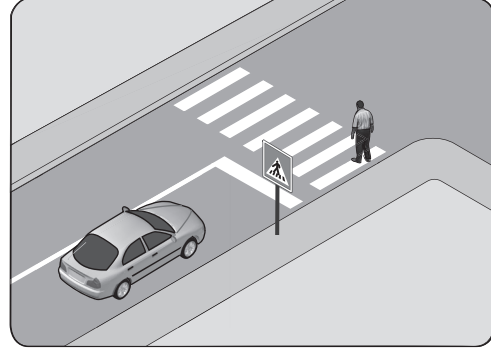
35. Çeken ve çekilen araçlarla ilgili olarak aşağıdakilerden hangisinin yapılması yasaktır?

- A) Kamyon ile kamyoneti çekmek
B) Çeken ve çekilen araçta yük veya yolcu taşımak
C) Freni bozuk aracı çeki demiriyle çekmek
D) Kurtarıcı olmayan araçlarla çekmek

36. Okul taşıtlarının arkasındaki DUR işaretinin yanması neyi bildirir?

- A) Taşıtın geri manevra yaptığını
B) Taşıtın arıza yapmış olduğunu
C) Taşıtın okula yaklaşmış olduğunu
D) Öğrencilerin indirilip bindirildiğini

37. Şekildeki durumda, sürücünün aşağıdakilerden hangisini yapması yanlıştır?



- A) Yaya geçinceye kadar durması
B) Yaya geçidine uygun mesafede durması
C) Yayayı ikaz ederek hızlanmasını istemesi
D) Yaya geçidine yaklaşırken hızını azaltması

38. Kontrolsüz demir yolu geçidine yaklaşan sürücülerin aşağıdakilerden hangisini yapması doğrudur?

- A) Hızlarını artırarak geçmesi
B) Uygun mesafede mutlaka durması
C) Demir yolu çok hatlı ise yavaş geçmesi
D) Demir yolu tek hatlı ise hızlı bir şekilde geçmesi

39. Aşağıdakilerden hangisinde araç sürücüsünün emniyet kemeri kullanması zorunludur?

- A) Motosiklet
- B) İş makinesi
- C) Hususi otomobil
- D) Lastik tekerlekli traktör

40. I- Beyaz baston taşıyan
II- Kollarında üç yuvarlaklı sarı bant bulunan
III- Bir yayanın veya köpeğin yardımı ile yürüyen

Yukarıda verilen gözleri görmeyen kişilerden hangilerinin taşıt yolu üzerinde bulunması hâlinde, araç sürücülerinin yavaşlamaları, gereğinde durmaları ve yardımcı olmaları gerekir?

- A) I - II
- B) I - III
- C) II - III
- D) I - II - III

41. Ülkemizde trafik kazalarındaki kusur oranının (%) yıllara göre dağılımı tablodaki gibidir.

Yıllar	Sürücü (%)	Yaya (%)	Araç (%)	Yol (%)
2006	98,10	1,28	0,32	0,17
2007	98,19	1,51	0,13	0,09
2008	87,47	11,80	0,26	0,17
2009	88,11	11,06	0,24	0,23

Bu verilerden hangi sonuca kesinlikle ulaşılır?

- A) Kazaların çoğu insan kaynaklıdır.
- B) Kazalarda insan kusurları araç ve yol kusurlarından daha azdır.
- C) Toplu taşıma yapılması ülke ekonomisini olumlu yönde etkiler.
- D) Kara yolu ulaşım sistemi, diğer ulaşım sistemlerinden daha çok kullanılmaktadır.

42. Trafik kazasına karışan kişilerin tümü, yetkililerin gelmesini gerekli görmez ve anlaşılarsa, durumu aralarında yazılı olarak tespit etmek suretiyle olay yerinden ayrılabilirler.

Yukarıdaki ifade hangi tür kazalarda geçerlidir?

- A) Ölümlü kazalarda
- B) Yaralanmalı kazalarda
- C) Maddi hasarlı kazalarda
- D) Maddi hasarlı ve yaralanmalı kazalarda

43. Araçların niteliklerini tespit ve kontrol edebilecek cihazlarla personeli bulunan ve teknik kontrolü yapılan yerlere ne ad verilir?

- A) Garaj
- B) Terminal
- C) Servis istasyonu
- D) Muayene istasyonu

44. Aracının rengini değiştiren kişi, bu durumu kaç gün içinde ilgili kuruluşa bildirmek zorundadır?

- A) 30
- B) 40
- C) 50
- D) 60

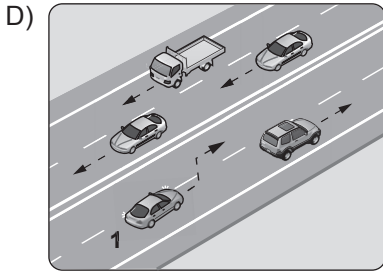
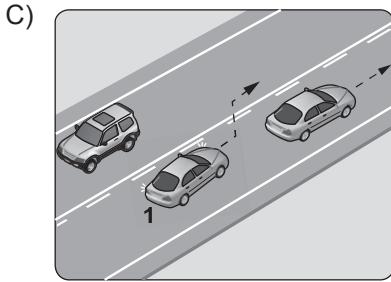
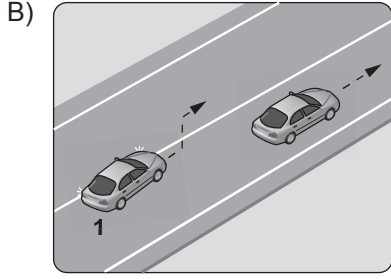
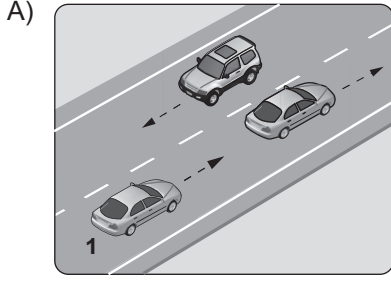
45. Trafik kazasına karışan sürücülerin öncelikle aşağıdakilerden hangisini yapmaları gerekir?

- A) Kaza tespit tutanağı düzenlemeleri
- B) İlk yardım önlemlerini almaları
- C) Yolu trafiğe kapatmaları
- D) Yolu trafiğe açmaları

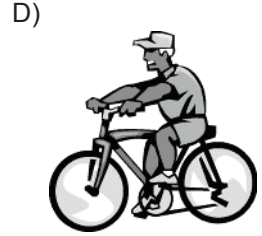
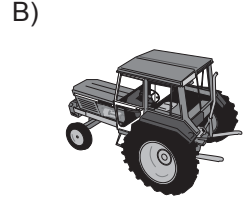
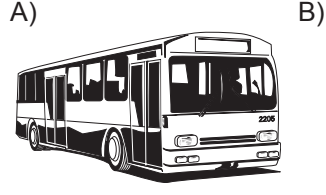
46. B sınıfı sürücü belgesi olan sürücü, aşağıdakilerden hangisini sürebilir?

- A) Otobüs
- B) Kamyon
- C) Motosiklet
- D) Lastik tekerlekli traktör

47. Aşağıdakilerden hangisinde 1 numaralı taşıt sürücüsünün yaptığı asli (esas) kusurlu hâllerden sayılır?



48. Aşağıdaki taşıtların hangisinde yangın söndürme cihazının bulundurulması zorunludur?



49. Kişilerin huzurunu, ruh ve beden sağlığını bozacak seviyedeki istenmeyen seslere ne denir?

- A) Sesli ilan B) Duyuru
C) Gürültü D) Konuşma

50. Sürücülerin aşağıda verilen davranışlarından hangisi çevreyi olumsuz etkiler?

- A) Araçlarını gereksiz yere çalışır hâlde tutmaları
B) Araçların bakımlarını zamanında yaptırmaları
C) Araç hızına uygun viteste seyretmeleri
D) Egzoz emisyon kontrollerini zamanında yaptırmaları

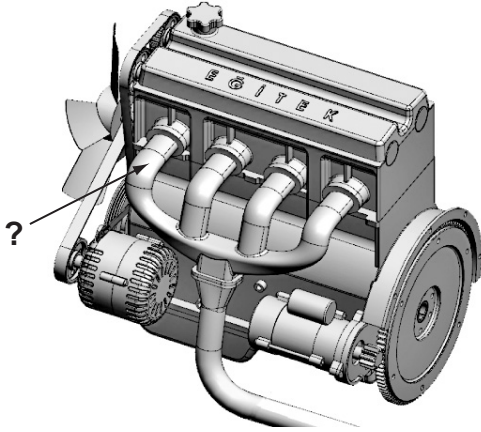
TRAFİK VE ÇEVRE BİLGİSİ TESTİ BİTTİ.
MOTOR VE ARAÇ TEKNİĞİ BİLGİSİ TESTİNE
GEÇİNİZ.

1. Dört zamanlı benzinli motorlarda, zamanların oluşum sırası aşağıdaki gibidir.



Buna göre, hangi zamanda emme supabı açılır ve silindirlere yakıt-hava karışımı girer?

- A) Emme zamanı B) Sıkıştırma zamanı
C) Ateşleme zamanı D) Egzoz zamanı
2. Aşağıdakilerden hangisi silindire giren havayı temizler?
- A) Benzin filtresi B) Hava filtresi
C) Yağ filtresi D) Su filtresi
3. Karter aşağıdakilerden hangisine depoluk eder?
- A) Motor yağına B) Araç yakıtına
C) Fren hidroliğine D) Soğutma suyuna
4. Şekilde soru işareti (?) ile gösterilen ve motorda yanma sonucu oluşan gazların dışarı atılmasını sağlayan parça aşağıdakilerden hangisidir?



- A) Karter B) Emme manifoldu
C) Egzoz manifoldu D) Silindir kapağı

5. Çarpışma durumunda otomatik olarak şişerek sürücü ve yolcuların ölüm ve yaralanmalarını azaltan pasif güvenlik sisteminin adı nedir?

- A) ABS fren
B) Hafızalı koltuk
C) Otomatik hız kontrol
D) Hava yastığı (airbag)

6. Aşağıdakilerden hangisi, kaza anında ölüm ve yaralanmaları en aza indirmek amacıyla geliştirilen sistemlerdendir?

- A) Polen filtresi
B) Park sensörü
C) Açılabilir tavan
D) Aktif gergili emniyet kemeri

7. Akünün elektrolit seviyesi azalmış ise ne ilave edilir?

- A) Asit B) Saf su
C) İspirto D) Antifriz

8. Kışın akünün donmaması için aşağıdakilerden hangisi yapılır?

- A) Akünün içerisine saf su konur.
B) Akünün içerisine antifriz konur.
C) Akünün tam şarjlı olmasına dikkat edilir.
D) Akünün yarım şarjlı olmasına dikkat edilir.

9. Marş motoru aşağıdaki parçalardan hangisine hareket iletir?

- A) Volan dişlisine B) Diferansiyele
C) Amortisöre D) Fan motoruna

10. Marş yapıldığında marş motoru yavaş dönüyorsa sebebi aşağıdakilerden hangisidir?

- A) Enjektörlerin arızalanması
B) Hava filtresinin kirlenmesi
C) Far kablo bağlantılarının oksitlenmesi
D) Akü şarj durumunun yeterli olmaması

11. Vantilatör kayışı aşağıdakilerden hangisine hareket iletir?
- A) Alternatöre
B) Marş motoruna
C) Yağ pompasına
D) Silecek motoruna
12. Motor çalıştığı sürece aracın elektrik ihtiyacını karşılayan sistem aşağıdakilerden hangisidir?
- A) Marş sistemi
B) Şarj sistemi
C) Yakıt sistemi
D) Soğutma sistemi
13. Hangisi alternatörün üretmiş olduğu elektriğin voltajını ve şiddetini kontrol altında tutan şarj sistemi parçasıdır?
- A) Karbüratör
B) Sigorta
C) Marş motoru
D) Regülâtör
14. Aydınlatma sisteminde kullanılan ampuller sık sık patlıyor ise muhtemel arıza nedir?
- A) Marş motoru arızalıdır.
B) Isıtma bujilerinden biri arızalıdır.
C) Şarj sistemindeki regülâtör arızalıdır.
D) Motor yüksek devirde kullanılıyordur.
15. Motor çalışır durumda iken aracın gösterge panelinde akü şarj ikaz ışığı yanıyorsa muhtemel arıza aşağıdakilerden hangisinde olabilir?
- A) Alternatörde
B) Marş motorunda
C) Far ampullerinde
D) Fan motorunda
16. Aşağıdakilerden hangisi motorun sarsıntılı çalışmasına sebep olur?
- A) Akünün şarjlı olması
B) Yakıt seviyesinin düşük olması
C) Yağ seviyesinin normal olması
D) Buji kablolarından birinin çıkmış olması
17. Nemli havalarda veya yıkama sonrasında benzinli aracın motoru zor çalışıyorsa aşağıdakilerden hangisi yapılır?
- A) Motora yağ eklenir.
B) Far ampulleri değiştirilir.
C) Arka cam rezistansı çalıştırılır.
D) Buji kabloları ve bobin kurutulur.
18. Aşağıdakilerden hangisi soğuk motorda silindire havanın az, yakıtın fazla girmesini sağlar?
- A) Yakıt pompası
B) Hava filtresi
C) Jikle devresi
D) Rölanti devresi
19. Dizel motorlu araçları çalıştırırken, marşa basmadan önce gösterge panelindeki ikaz ışıklarından hangisinin sönmesi beklenmelidir?
- A) Akü şarj
B) Isıtma bujisi
C) Yağ basıncı
D) El freni çekili
20. Dizel motorlarda, aşağıdakilerden hangisinin sökülmesi yakıt sisteminin hava yapmasına neden olur?
- A) Yağ filtresinin
B) Hava filtresinin
C) Yakıt borularının
D) Karterin
21. Aşağıdakilerden hangisi yakıt tüketiminin artmasında sürücüden kaynaklanan kusurdur?
- A) Frenlerin ayarsız olması
B) Rölanti ayarının bozulması
C) Ön düzen ayarlarının bozuk olması
D) Aracın hızına uygun olmayan viteste gidilmesi
22. Radyatör aşağıdakilerden hangisine depoluk eder?
- A) Soğutma suyuna
B) Akü elektrolitine
C) Hidrolik yağına
D) Motorine

23. Motor bloğundaki su kanallarında paslanma ve kireçlenmenin oluşması aşağıdakilerden hangisine sebep olur?

- A) Motorun yağ yakmasına
- B) Motorun çalışmamasına
- C) Motorun fazla ısınmasına
- D) Motor gücünün artmasına

24. Motor çok sıcak iken radyatöre soğuk su konulması aşağıdakilerden hangisine sebep olur?

- A) Motorun stop etmesine
- B) Motor gücünün artmasına
- C) Motor bloğunun çatlamasına
- D) Motor sıcaklığının artmasına

25. I- Akü kontrolü
II- Lastik kontrolü
III- Antifriz kontrolü

Yukarıdakilerden hangileri aracın kış koşullarına hazırlanmasında alınması gereken önlemlerdendir?

- A) Yalnız I
- B) I - II
- C) II - III
- D) I - II - III

26. Motordaki aşınmaları hangi sistem azaltır?

- A) Ateşleme sistemi
- B) Marş sistemi
- C) Yağlama sistemi
- D) Şarj sistemi

27. Kullanma kılavuzuna göre, belli kilometre sonunda araçta aşağıdakilerden hangisinin değiştirilmesi önerilir?

- A) Motor yağının
- B) Farların
- C) Jantların
- D) Aynaların

28. Motorda yağ seviyesi normalin çok altında iken motor çalıştırılırsa ne olur?

- A) Motor çok soğur.
- B) Motorun gücü artar.
- C) Motor yakıtına yağ karışır.
- D) Motor aşırı ısınarak zarar görür.

29. Aşağıdakilerden hangisinin aşınması motorun yağ yakmasına sebep olur?

- A) Bujilerin
- B) Silindirlerin
- C) Fren balatalarının
- D) Debriyaj balatasının

30. Seyir hâlindeki aracın gösterge panelinde aşağıdaki ikaz ışıklarından hangisinin yanıyor olması, trafik kurallarına uymak şartıyla derhâl durulması gerektiğini belirtir?

- A) 
- B) 
- C) 
- D) 

31. Aşağıdakilerden hangisi aydınlatma sisteminin parçasıdır?

- A) Buji
- B) Vantilatör
- C) Sigorta
- D) Alternatör

32. Aşağıdakilerden hangisi aracın kısa veya uzun farlarından birinin yanmamasına sebep olabilir?

- A) Sigortanın atmış olması
- B) Fren hidroliğinin eksilmesi
- C) Yakıt göstergesinin arızalanması
- D) Akü kutup başlarının oksitlenmesi



33. Aracın farlarında arıza giderme veya far değişimi yapıldıktan sonra hangi ayarın yapılması gerekir?

- A) Rot ayarı
- B) Rölanti ayarı
- C) Supap ayarı
- D) Far ayarı

34. Aracın gösterge panelinde aşağıdakilerden hangisinin sürekli yanıp sönmesi, acil uyarı (dörtlü ikaz) lambalarının açık olduğunu bildirir?

- A)  B) 
- C)  D) 

35. Seyir hâlindeyken aracın gösterge panelinde hangisinin yanması, fren sisteminde hidrolik seviye düşüşü veya bir arıza olduğunu bildirir?

- A)  B) 
- C)  D) 

36. Fren hidroliğinin seviyesi hangi bakımda kontrol edilir?

- A) Haftalık B) Günlük
C) Aylık D) Altı aylık

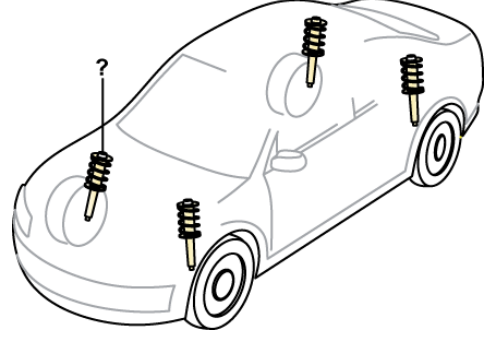
37. Aşağıdakilerden hangisi ön düzene ait parçadır?

- A) Vites kutusu B) Şaft
C) Diferansiyel D) Rot başları

38. Direksiyon döndürme kuvvetini azaltarak sürücüye daha kolay bir şekilde aracı yönlendirme imkânı veren sistem aşağıdakilerden hangisidir?

- A) Hidrolik fren
B) Hava yastığı
C) Hidrolik direksiyon
D) Otomatik hız kontrol

39. Şekilde soru işareti (?) ile gösterilen ve yay salınım süresini kısaltan parça aşağıdakilerden hangisidir?



- A) Şaft B) Amortisör
C) Volan D) Kavrama

40. Araçta yeni motorun alıştırılması (rodaj) zamanı doluncaya kadar aşağıdakilerden hangisinin yapılması doğrudur?

- A) Rölantide gidilmesi
B) Fazla sürat yapılması
C) Fazla süratten kaçınılması
D) Sürekli sert ve ani fren yapılması

TEST BİTTİ.
CEVAPLARINIZI KONTROL EDİNİZ.

SINAV SÜRESİNCE UYULACAK KURALLAR

- 1. Adaylar, sınavın başladığı andan itibaren, salon görevlilerinin tüm uyarılarına uymak zorundadırlar.**
- 2. Sınav başladıktan sonra adayların salon görevlileri ve birbirleri ile konuşmaları, kalem, silgi vb. şeyleri istemeleri yasaktır.**
- 3. Sınav sırasında kopya çeken, çekmeye teşebbüs eden, kopya veren ya da kopya çekilmesine yardım eden, kurallara ve uyarılara uymayan adayların sınavları geçersiz sayılacaktır.**
- 4. Adaylar sınav süresince, sınav giriş belgesi ile birlikte kimlik belgelerinden birini (nüfus cüzdanı, pasaport veya sürücü belgesini) masalarının üzerinde bulunduracaktır.**
- 5. Sınav evraklarını teslim etmeyen, soru kitapçıklarının sayfalarından bir kısmını eksik teslim edenlerin sınavları geçersiz sayılacak, ayrıca haklarında yasal işlem yapılacaktır.**

SALON GÖREVLİLERİNCE SINAV BAŞLAMADAN ÖNCE ADAYLARA YAPILACAK SON UYARI

Soracağınız bir şey var mı? Varsa, şimdi sorunuz; sınav başladıktan sonra sorularınıza cevap verilmeyecektir. Hazır mısınız? Sınav, okulun bütün salonlarında aynı anda başlayacağı için başlama zilini beraberce bekleyelim. Hepinize başarılar dileriz.

(Salon başkanı başlama ve bitiş saatini tahtaya yazacaktır.)

Bu kitapçığın her hakkı saklıdır. Hangi amaçla olursa olsun, kitapçığın tamamının veya bir kısmının Millî Eğitim Bakanlığı Eğitim Teknolojileri Genel Müdürlüğü'nün yazılı izni olmadan kopya edilmesi, fotoğraflarının çekilmesi, bilgisayar ortamına alınması, herhangi bir yolla çoğaltılması, yayımlanması veya başka bir amaçla kullanılması yasaktır. Bu yasağa uymayanlar, doğabilecek cezai sorumluluğu ve kitapçığın hazırlanmasındaki mali külfeti peşinen kabullenmiş sayılır.

“BAŞLAYINIZ.” DENİLMEDEN SORU KİTAPÇIĞINI AÇMAYINIZ.

5. GRUP**CEVAP ANAHTARI****K**

İLK YARDIM BİLGİSİ	TRAFİK VE ÇEVRE BİLGİSİ	MOTOR VE ARAÇ TEKNİĞİ BİLGİSİ
1. A	1. A	1. A
2. D	2. B	2. B
3. C	3. C	3. A
4. A	4. C	4. C
5. B	5. A	5. D
6. D	6. B	6. D
7. C	7. C	7. B
8. B	8. D	8. C
9. D	9. C	9. A
10. A	10. A	10. D
11. D	11. B	11. A
12. B	12. C	12. B
13. A	13. A	13. D
14. C	14. C	14. C
15. D	15. B	15. A
16. B	16. D	16. D
17. C	17. A	17. D
18. B	18. A	18. C
19. A	19. D	19. B
20. C	20. C	20. C
21. B	21. D	21. D
22. C	22. B	22. A
23. D	23. C	23. C
24. A	24. D	24. C
25. D	25. C	25. D
26. B	26. A	26. C
27. A	27. D	27. A
28. D	28. A	28. D
29. B	29. D	29. B
30. C	30. B	30. B
	31. D	31. C
	32. A	32. A
	33. B	33. D
	34. A	34. B
	35. B	35. A
	36. D	36. B
	37. C	37. D
	38. B	38. C
	39. C	39. B
	40. D	40. C
	41. A	
	42. C	
	43. D	
	44. A	
	45. B	
	46. D	
	47. B	
	48. A	
	49. C	
	50. A	