

SERTİFİKA  
TÜRÜ

**B**

210420071100

5. GRUP

T.C.  
MİLLÎ EĞİTİM BAKANLIĞI  
EĞİTİM TEKNOLOJİLERİ GENEL MÜDÜRLÜĞÜ  
Ölçme Değerlendirme ve  
Açıköğretim Kurumları Daire Başkanlığı

KİTAPÇIK TÜRÜ

**Y**

## MOTORLU TAŞIT SÜRÜCÜ ADAYLARI SINAVI TEST KİTAPÇIĞI

Adayın Adı ve Soyadı :  
Aday Numarası :

- DİKKAT:**
1. Size verilen test kitapçığının sertifika türü, almak istediğiniz sertifika türüyle aynı değilse salon görevlilerini uyararak test kitapçığınızı doğru kitapçıkla değiştirilmesini sağlayınız.
  2. Test kitapçıklarını kontrol ederek, baskı hatası olan kitapçığın değiştirilmesi için salon sorumlularına başvurunuz.
  3. Test kitapçığındaki açıklamaları okuyunuz.
  4. Sınavda hesap makinesi, cep telefonu ve çağrı cihazı kullanılması yasaktır. Bu cihazları sınav başlamadan önce salon başkanına teslim ediniz.

### CEVAP KAĞIDI İLE İLGİLİ AÇIKLAMALAR

1. Cevap kağıdınızda kodlanmış olarak verilen kitapçık türü ile size verilen kitapçık türünün aynı olmasına dikkat ediniz. Aynı değilse salon başkanını uyarınız.
2. Size verilen cevap kağıdında yazılı olan bilgilerin size ait olup olmadığını kontrol ediniz.
3. Cevap kağıdı üzerine yazacağınız yazı ve yapacağınız işaretlemelerde kurşun kalemde başka kalem kullanmayınız.
4. Cevap kağıdında **İLK YARDIM BİLGİSİ, TRAFİK VE ÇEVRE BİLGİSİ, MOTOR VE ARAÇ TEKNİĞİ BİLGİSİ** testleri için üç ayrı bölüm bulunmaktadır. Cevaplarınızı cevap kağıdındaki ilgili bölümlere aşağıdaki örnekte olduğu gibi yuvarlağı, dışına taşırmadan işaretleyiniz.  
Yanlış karalamalarınızı düzeltirken yuvarlağın içini temizce siliniz.

ÖRNEK KODLAMA: ●

### TEST KİTAPÇIĞI İLE İLGİLİ AÇIKLAMA

1. Bu test kitapçığında; **İLK YARDIM BİLGİSİ** dersinden 30, **TRAFİK VE ÇEVRE BİLGİSİ** dersinden 50, **MOTOR VE ARAÇ TEKNİĞİ BİLGİSİ** dersinden 40 olmak üzere toplam 120 soru bulunmaktadır. Testin tümü için verilen cevaplama süresi **150 dakikadır**.
2. Her sorunun dört seçeneğı vardır. Dört seçenektan sadece bir tanesi doğru cevaptır. Doğru bulduğunuz seçeneğı cevap kağıdında o soru için ayrılan yerde bularak işaretleyiniz. Birden fazla işaretlemelerde o soru yanlış cevaplandırılmış sayılır.
3. Her ders kendi içerisinde **100** puan üzerinden değerlendirilecektir. Başarılı sayılabilmemiz için her dersten –ayrı ayrı- **70 puan** almanız gerekir.
4. Size ayrı bir karalama kağıdı verilmeyecektir. Test kitapçığının içindeki boş alanları karalama yapmak için kullanabilirsiniz.
5. Cevabını bilmediğiniz sorular üzerinde fazla zaman kaybetmeden diğer sorulara geçiniz. Zamanınız kalırsa bu sorulara daha sonra dönebilirsiniz.
6. Cevaplarınız puanlanırken her doğru cevaba puan verilecek, yanlış cevaplarınız dikkate alınmayacaktır.
7. Sınavın bitiminde cevap kağıdınızı ve soru kitapçığınızı salon sorumlularına teslim etmeyi unutmayınız.

Arka sayfadaki açıklamalara geçiniz.

## 5. GRUP

## İLK YARDIM BİLGİSİ

Y

1. Aşağıdakilerden hangisi kazalara ait özelliğdir?

- A) Önceden tahmin edilebilme
- B) Doğal olaylardan olma
- C) Genellikle çevreyi etkileme
- D) Önlemlere bağılı olarak azalabilme

2. Aşağıdakilerden hangisi sürücüyeye ait trafik kazası sebebidir?

- A) Aracını kullandığı yolun bozuk olması
- B) Uyarı işaretlerinin yetersiz olması
- C) Seyir hâlinde iken cep telefonu kullanması
- D) Aracının arıza yapması

3. Ülkemizde, en çok ölümlle sonuçlanan kaza çeşidi aşağıdakilerden hangisidir?

- A) Trafik kazası
- B) İş kazası
- C) Spor kazası
- D) Ev kazası

4. Sürücüler neden ilk yardım bilgi ve becerisine sahip olmalıdır?

- A) Çevredeki bulaşıcı hastalıklara karşı dikkatli olmak için
- B) Kazalarda ilk müdahaleyi yapabilme için
- C) Hastaları iyileştirecek tıbbi tedaviyi uygulamak için
- D) Kendisinin ve yakınlarının sağlığını korumak için

5. Yaralı, sağlık kuruluşuna ne zaman sevk edilir?

- A) Yakınları geldikten sonra
- B) Hiçbir müdahale yapılmadan önce
- C) Kendine gelmesi sağlandıktan sonra
- D) Hayati tehlikelerine karşı önlem alındıktan sonra

6. Kaza yerine ulaşan kurtarıcının ilk olarak yapması gereken nedir?

- A) Yaralıları belirlemelidir.
- B) Kazayı yetkililere haber vermelidir.
- C) Kendinin ve yaralıların güvenliğini sağlamalıdır.
- D) Yaralıları araçtan çıkarmalıdır.

7. Aşağıdakilerden hangisi göğüs boşluğunda bulunur?

- A) Akciğer
- B) Pankreas
- C) Böbrek
- D) Karaciğer

8. İlk yardım çantasında bulundurulması gereken malzemelerin miktarı neye göre belirlenir?

- A) Sürücünün isteğine
- B) Mevsim ve yol durumuna
- C) Aracın tipi ve içinde bulunacak kişi sayısına
- D) Sürücü ve yolcuların sağlık durumlarına

9. Kaza yerindeki araçtan, yaralının çıkarılmasında ilk aşama aşağıdakilerden hangisidir?

- A) Motorun durdurulup aracın sabitlenmesidir.
- B) Yaralının araçtan çıkarılabileceği çıkış yerlerinin sağlanmasıdır.
- C) Aracın kapılarının açılmaya çalışılmasıdır.
- D) Yaralıyı taşımak için sedye getirilmesidir.

10. Yaralıyı araçtan çıkarırken aşağıdakilerden hangisine dikkat edilir?

- A) Kollarının gövdeye paralel durmasına
- B) Ayak tarafından çıkarılmasına
- C) Baş - boyun - gövde hizasının bozulmamasına
- D) Baş tarafından çıkarılmasına

11. Aşağıdakilerden hangisi bilinç kaybı olan bir hastanın solunum yolunu tıkayarak boğulmasına sebep olabilir?
- A) Çenenin kasılması  
B) Dilin geriye kayması  
C) Başın arkaya düşmesi  
D) Vücudun kasılması
12. Bayılan hastaya soluk yolunun tıkanmaması için hangi pozisyon verilir?
- A) Yan yatış  
B) Yüzükoyun yatış  
C) Yarı oturuş  
D) Sirt üstü yatış
13. Aşağıdaki durumların hangisinde suni solunum yapılır?
- A) Kalbi düzensiz çalışanlara  
B) Öksürük ve hıçkırığı olanlara  
C) Göğüs kafesi düzenli olarak inip kalkanlara  
D) Bak-dinle-hisset yöntemi ile solunumu saptanamayanlara
14. Yeni meydana gelen büyük bir dış kanamada kırık yoksa, kanayan yere ilk önce yapılacak işlem aşağıdakilerden hangisidir?
- A) Kalpten aşağı seviyede tutmak  
B) Yara bandı yapıştırmak  
C) Basınç uygulamak  
D) Soğuk su ile yıkamak
15. Atardamar kanaması, toplardamar kanamasına göre neden daha tehlikelidir?
- A) Damar esnekliği az olduğundan  
B) Daha fazla kan kaybı olduğundan  
C) Kirli kan bulundurduğundan  
D) Vücudun her yerinde bulunduğundan
16. Kanamanın olduğu damar parmakla kemik arasında sıkıştırılarak kanama durdurulabilir.
- Bu yöntemin hangi durumda uygulanması sakıncalıdır?
- A) Çöken kırık kemik üzerine  
B) Boyun bölgesine  
C) Baş ve yüz bölgesine  
D) Kol ve bacak üzerine
17. Aşağıdakilerden hangisi iç kanamanın belirtilerinden değildir?
- A) Bulantı ve kusma  
B) Kulak veya ağızdan kan gelmesi  
C) Reflekslerin güçlü olması  
D) Baş dönmesi
18. Uzun kopması durumunda aşağıdaki uygulamalardan hangisi yapılmaz?
- A) Bilincini açık tutmaya çalışmak  
B) Tıbbi birimleri haberdar etmek  
C) Kopan uzvu temiz ve su geçirmez torbaya koyduktan sonra soğuk tutmak  
D) Kopan uzvu temiz bir bezle sararak sıcak tutmak
19. Bacakta, turnike uygulama bölgesi neresidir?
- A) Diz ile kalça arası  
B) Diz ile ayak arası  
C) Diz kapağının olduğu bölge  
D) Ayak bileği alt kısmı
20. Aşağıdakilerden hangisi şokun belirtilerindedir?
- A) Solunumun aniden derinleşmesi  
B) Aşırı duyarlılık  
C) Deride kızarıklık  
D) Hayati faaliyetlerin zayıflaması

21. İç kanaması olan ve şok durumdaki hastaya aşağıdakilerden hangisi yapılır?
- A) Üzeri açık olacak şekilde sırt üstü yatırılır.  
B) Ağızdan ağıza suni solunum yapılır.  
C) Bilincinin açık kalması için çaba gösterilir.  
D) Bolca ılık içecekler içirilir.
22. İlk yardım yapan kişi, yaralının omuzlarına hafifçe dokunarak "iyi misiniz?" diye sorar.  
Bu davranış ile yaralının hangi durumu kontrol edilir?
- A) Ağız içi  
B) Bilinci  
C) Göğüs hareketi  
D) Solunumu
23. Kalp masajı yapılacak olan hasta hangi pozisyonda, nasıl zemine yatırılır?
- A) Yan yatış pozisyonunda, sert zemine  
B) Yüz üstü, yumuşak zemine  
C) Sırt üstü, sert zemine  
D) Yarı oturur pozisyonda, yumuşak zemine
24. Aşağıdaki belirtiler hangi tür yaralanmalarda daha çok görülür?
- Göz bebeklerinde büyüklük farkı
  - Geçici hafıza kaybı
  - Burundan kan gelmesi
- A) Baş  
B) Göğüs  
C) Karın  
D) Omurga
25. Aşağıdakilerden hangisinin yaralanmasında öksürme ile ağızdan köpüklü kan gelir?
- A) Midenin  
B) Akciğerin  
C) Karaciğerin  
D) Dalağın

26. Bir trafik kazası sonucu araçta yangın çıkması için öncelikle aşağıdaki önlemlerden hangisi alınır?
- A) Aracın üstüne su sıkılır.  
B) Aracın kapıları sıkıca kapatılır.  
C) Motora kum dökülür.  
D) Kontak anahtarı kapatılır.
27. Yanık yarası üzerine aşağıdakilerden hangisi tatbik edilir?
- A) Buz  
B) Alkol  
C) Salça  
D) Limon suyu
28. Kırık ve çıkık bölgesine ilk yardım olarak aşağıdaki işlemlerden hangisi yapılır?
- A) Kuvvetli masaj  
B) Sürekli buzla ovma  
C) Turnike uygulama  
D) Hareketsiz kalmasını sağlama
29. Aşağıdakilerden hangisi kaza yerinden ilk önce taşınmalıdır?
- A) Ağır kanamalı olan  
B) Ölmüş olan  
C) Ayağında kırık olan  
D) Orta derecede ezik yarası olan
30. Güneş çarpmasında, hastaya aşağıdaki uygulamalardan hangisi yapılır?
- A) Sıcak içecekler verilir.  
B) Vücudu serinletilir.  
C) Sıcak duş yaptırılır.  
D) Üstü örtülerek terlemesi sağlanır.

İLK YARDIM BİLGİSİ TESTİ BİTTİ.  
TRAFİK VE ÇEVRE BİLGİSİ TESTİNE GEÇİNİZ.

## 5. GRUP

## TRAFİK VE ÇEVRE BİLGİSİ

Y

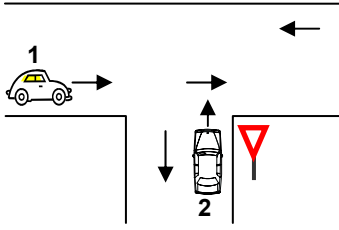
1. Aşağıdakilerden hangisinin trafikle ilgili görev ve yetkisi yoktur?

- A) İçişleri Bakanlığının
- B) Millî Eğitim Bakanlığının
- C) Dışişleri Bakanlığının
- D) Ulaştırma Bakanlığının

2. Araçların durma ve duraklaması gereken hâller dışında bırakılmasına ne denir?

- A) Terminal
- B) Garaj
- C) Durak
- D) Park etme

3. Şekildeki 1 ve 2 numaralı araçların buldukları kara yollarının adları aşağıdakilerden hangisinde doğru verilmiştir?

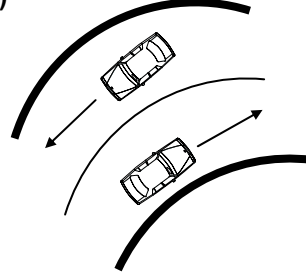


- |                        |                     |
|------------------------|---------------------|
| 1                      | 2                   |
| A) Bağlantı yolu       | Tali yol            |
| B) Ana yol             | Tali yol            |
| C) Bölünmüş kara yolu  | Bağlantı yolu       |
| D) İki yönlü kara yolu | Tek yönlü kara yolu |

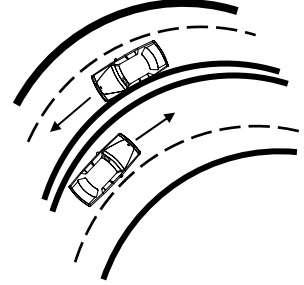
4. Taşıt yolunun her iki yöndeki taşıt trafiği için kullanıldığı kara yoluna iki yönlü kara yolu denir.

Buna göre aşağıdakilerin hangisinde taşıtlar iki yönlü kara yolunda bulunmaktadır?

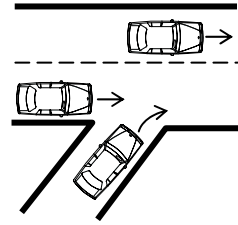
A)



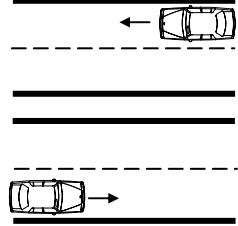
B)



C)



D)

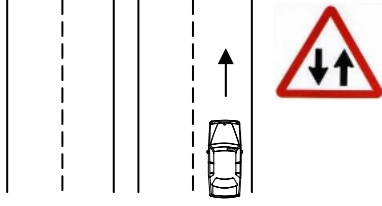


## 5. GRUP

## TRAFİK VE ÇEVRE BİLGİSİ

Y

5. Şekildeki işaret levhası sürücüye neyi bildirir?



- A) Tali yol kavşağına yaklaştığını
- B) Bölünmüş yola gireceğini
- C) İleride kontrolsüz bir kavşağın olduğunu
- D) İki yönlü ve iki şeritli yol kesimine yaklaştığını

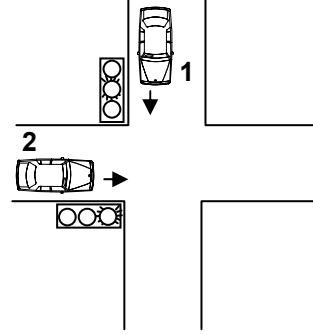
6. Aşağıdaki araçlardan hangisi iş makinesidir?

- A) Kamyon
- B) Biçerdöver
- C) Otobüs
- D) Minibüs

7. Aşağıdaki taşıtlardan hangisinin azami yük ağırlığı 3,5 tondan fazla olup, yük taşımak amacıyla imal edilmiştir?

- A)
- B)
- C)
- D)

8. Şekildeki kavşakta 1 numaralı araca yeşil sonrası sarı ışık yandığında, 2 numaralı araca yanan ışığın rengi nedir?



- A) Kırmızı
- B) Sarı
- C) Yeşil
- D) Yanıp sönen kırmızı

9. Şekildeki trafik işareti hangi yol bölümüne konulur?



- A) Virajlı
- B) Kasisli
- C) Kaygan
- D) Eğimli

10. Aşağıdaki trafik işaretlerinden hangisi dönel kavşağa yaklaşıldığını bildirir?

- A)
- B)
- C)
- D)

## 5. GRUP

## TRAFİK VE ÇEVRE BİLGİSİ

Y

11. Şekildeki trafik işareti görülünce ne yapılır?



- A) Hız sabit tutulur, geçme yasağına uyulur.  
B) Hız azaltılır, geçme yasağına uyulur.  
C) Hız artırılır, sağa sinyal verilir.  
D) Hız azaltılır, sola sinyal verilir.

12. Şekildeki trafik işaretinin anlamı nedir?



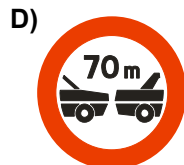
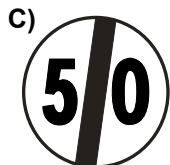
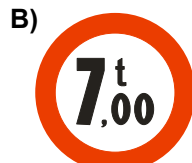
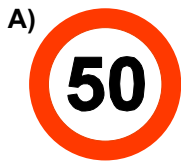
- A) Kontrollü demir yolu geçidi  
B) Otoyol başlangıcı  
C) Ana yol - tali yol kavşağı  
D) Geçme yasağı sonu

13. Şekildeki trafik işaretinin anlamı nedir?

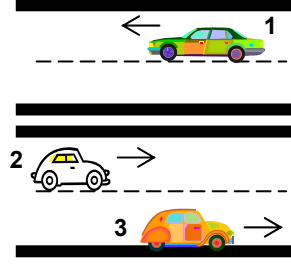


- A) Sağa dönülmez  
B) Sola zorunlu yön  
C) Sağa zorunlu yön  
D) Sola dönülmez

14. Aşağıdakilerden hangisi azami hız sınırlaması anlamındadır?



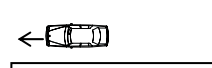
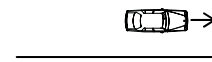
15. Şekildeki kara yolunda aşağıdakilerden hangisi şeridi ifade eder?



- A) 1 numaralı taşıtın gidiş yönüne göre sağındaki çizgi  
B) 1 ve 2 numaralı taşıtlar arasındaki devamlı iki çizgi  
C) 1, 2 ve 3 numaralı taşıtların seyrettikleri yol bölümleri  
D) Taşıt yolu üzerindeki kesik çizgiler

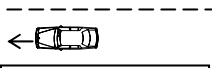
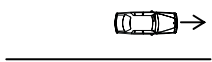
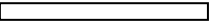
16. Aşağıdakilerin hangisinde, yoldaki çizgiler taşıt yolunu bölünmüş yol durumuna getirir?

A) Banket



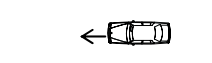
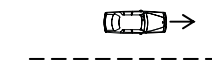
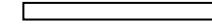
Banket

B) Banket



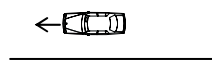
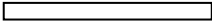
Banket

C) Banket



Banket

D) Banket



Banket

17. Aşağıdaki hâllerin hangisinde sürücü trafikten men edilir?

- A) Taşıma sınırından fazla yük yüklenmişse  
B) Uyuşturucu madde alarak araç kullanıyorsa  
C) Taşıma sınırından fazla yolcu almışsa  
D) Araca zorunlu mali sorumluluk sigortası yaptırılmamışsa

**5. GRUP****TRAFİK VE ÇEVRE BİLGİSİ****Y**

18. Aşağıdaki davranışlardan hangisi trafiğin akışını olumsuz etkiler?

- A) Gidişe ayrılan yolda sürekli en soldaki şeridi işgal etmek
- B) Girilecek şeritteki aracın geçmesini beklemek
- C) Gidiş yönüne göre en sağdaki şeritten seyretmek
- D) Çok şeritli yollarda hızın gerektirdiği şeritten seyretmek

19. Bir kavşakta, trafik görevlisi ile birlikte ışıklı trafik cihazı da bulunuyorsa, sürücüler öncelikle hangisine uymak zorundadır?

- A) Işıklı trafik cihazına
- B) Yer ve yön denetlemelerine
- C) Trafik görevlisine
- D) Trafik işaret levhalarına

20. Römork takmış bir otomobilin azami hızı, römorksuz hâline göre saatte kaç kilometre daha az olmalıdır?

- A) 10
- B) 15
- C) 20
- D) 25

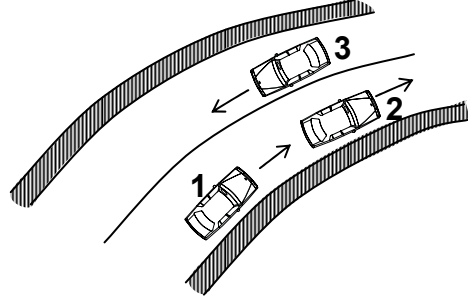
21. Kara yollarında hız sınırı en yüksek olan araç cinsi aşağıdakilerden hangisidir?

- A) Otobüs
- B) Otomobil
- C) Minibüs
- D) Kamyonet

22. Saatte 80 kilometre hızla seyreden sürücü, önündeki aracı kaç metreden takip etmelidir?

- A) 20
- B) 30
- C) 35
- D) 40

23. Şekildeki kara yolu kesiminde aşağıdakilerden hangisinin yapılması yasaktır?



- A) 1. aracın 2. araca takip mesafesince yaklaşması
- B) 1. aracın 2. aracı geçmeye çalışması
- C) 3. aracın dönemece girerken hızını azaltması
- D) 2. aracın dönemece girerken hızını azaltması

24. Aşağıdakilerden hangisi araç geçme işleminin son basamağıdır?

- A) Aynadan geçilmekte olan aracı izlemek
- B) Sağa dönüş lambasıyla işaret vermek
- C) Sağ şeride girmek
- D) Takip mesafesi kadar önceden sol şeride girmek

25. Geçilmekte olan araç sürücüsü aşağıdakilerden hangisini yapmalıdır?

- A) Bulduğu şeridi izlemelidir.
- B) Hızını artırmalıdır.
- C) Dönüş lambalarıyla geç işareti vermelidir.
- D) Önündeki aracı geçmeye çalışmalıdır.

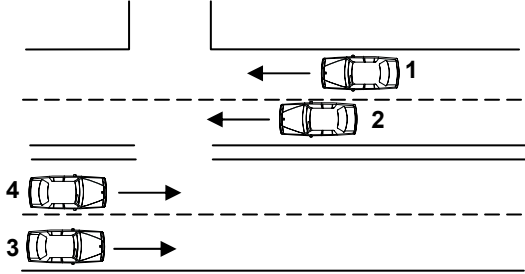


## 5. GRUP

## TRAFİK VE ÇEVRE BİLGİSİ

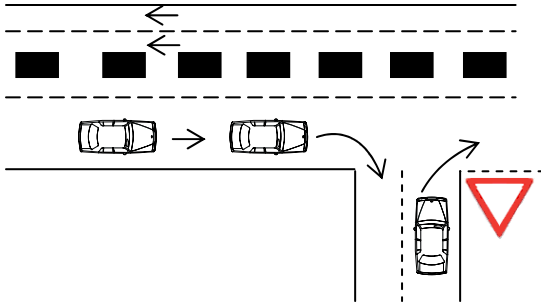
Y

26. Sola dönüş yapmak isteyen 3 nolu taşıt sürücüsünün aşağıdakilerden hangisini yapması yanlıştır?



- A) Hızını artırıp 4 nolu taşıtın önüne geçmesi
- B) 1 ve 2 numaralı taşıtların geçmesini beklemesi
- C) Gidişe ayrılan yolun soluna yaklaşması
- D) Dönüşü geniş kavisli yapması

27. Sağa dönüş yapmak isteyen şekildeki sürücülerin hangisini yapması yanlıştır?

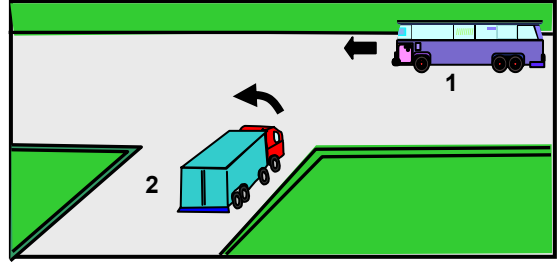


- A) Buldukları şeritte en sağa yaklaşmaları
- B) Hızlarını azaltmaları
- C) Dar bir kavisle dönüş yapmaları
- D) Dönüşlerini en sol şeritte tamamlamaları

28. Kavşaklarda sağa ve sola dönüş kavisleri aşağıdakilerin hangisindeki gibi olmalıdır?

- |    | Sağa  | Sola  |
|----|-------|-------|
| A) | Geniş | Dar   |
| B) | Dar   | Geniş |
| C) | Dar   | Dar   |
| D) | Geniş | Geniş |

29.



Şekildeki 2 numaralı araç sürücüsü ne yapmalıdır?

- A) Korna çalıp 1 numaralı aracı durdurmalıdır.
- B) Geçiş hakkını kendi kullanmalıdır.
- C) 1 numaralı aracın geçmesini beklemelidir.
- D) Hızını artırıp kavşağa girmelidir.

30. Aşağıdakilerden hangisi geçiş üstünlüğüne sahiptir?

- A) Kara yolunun temizliğinde kullanılan araçlar
- B) Acil hasta veya yaralı taşıyan araçlar
- C) Toplu taşıma araçları
- D) Gümrük muhafaza araçları

31. İniş eğimli yolda seyreden araç sürücüsünün aşağıdakilerden hangisini yapması yasaktır?

- A) Çıkışta kullandığı vitesi kullanması
- B) Hız azaltmak için frene basması
- C) Vitesi boşa alması
- D) Düşük hızla seyretmesi

32. Taşıt yolunun sol şeridinde aşağıdakilerden hangisinin yapılması yasaktır?

- A) Uygun hızla seyretmek
- B) Vites küçültmek
- C) Yavaşlamak
- D) Yolcu indirmek ve bindirmek

33. Karşıdan gelen araçla karşılaşıldığında uzağı gösteren ışıkların yerine hangisi yakılmalıdır?
- A) Yakını gösteren ışıklar  
B) Park ışıkları  
C) Acil uyarı ışıkları  
D) Dönüş ışıkları
34. Okul taşıtının arkasındaki "DUR" işaretinin yandığını gören sürücü nasıl hareket etmelidir?
- A) Hızını artırarak uzaklaşmalıdır.  
B) Dikkatli ve yavaş geçmelidir.  
C) Okul taşıtını geçmemelidir.  
D) Diğer sürücüleri uyarmalıdır.
35. Hemzemin geçitte aşağıdakilerden hangisinin yapılması yasaktır?
- A) Öndeki aracın geçilmesi  
B) Bariyer kapalı ise durulması  
C) Hızın azaltılması  
D) Bariyer açık ise dikkatli geçilmesi
36. Araçlar yüklenirken aşağıdakilerden hangisinin yapılması yasaktır?
- A) Taşıma sınırına ve dingil ağırlığına uyulması  
B) Gabarinin aşılması  
C) Araç dengesinin korunması  
D) Trafik güvenliğinin dikkate alınması
37. Aksine bir işaret bulunmadıkça, otoryolda otomobiller için azami hız saatte kaç kilometredir?
- A) 100  
B) 110  
C) 120  
D) 130
38. Erişme kontrollü kara yolunda aşağıdakilerden hangisi yapılabilir?
- A) Park etme  
B) Duraklama  
C) Geri gitme  
D) Şerit değiştirme
39. Kollarında üç yuvarlaklı sarı bant bulunan ve beyaz baston taşıyan yayayı taşıt yolunda gören sürücü nasıl hareket etmelidir?
- A) Etkili şekilde korna çalmalıdır.  
B) Durup, gerektiğinde yayaya yardımcı olmalıdır.  
C) Yayayı korkutmadan yanından hızla geçmelidir.  
D) Etkili fren yapıp, yayanın dikkatini çekmelidir.
40. Trafik kazalarında kusur payı en çok aşağıdakilerin hangisinde görülür?
- A) Yayada  
B) Sürücüde  
C) Yolcуда  
D) Yolda
41. Trafiğe çıkacak araçta aşağıdakilerin hangisinde verilenlerin bulundurulması zorunludur?
- A) Gümrük giriş belgesi ve tescil plakası  
B) Araç işletme belgesi ve tescil plakası  
C) İmalat belgesi ve araç tadilat belgesi  
D) Tescil belgesi, trafik belgesi ve tescil plakası
42. Otobüs, kamyon, minibüs, kamyonet ve çekicilere bir yaş sonunda ve devamında kaç yılda bir muayene yaptırılması zorunludur?
- A) 1  
B) 2  
C) 3  
D) 4

43. "C" sınıfı sürücü belgesi olan aşağıdakilerden hangisini kullanamaz?

- A) Kamyon                      B) Minibüs  
C) Kamyonet                    D) Otobüs

44. Aşağıdaki durumların hangisinde, motorlu araçların kara yolunda sürülmesi yasaktır?

- A) Sürülecek araç başkasına aitse  
B) Kasko sigortası yaptırılmamışsa  
C) Sürücü belgesi sürülecek aracın cinsine uygun değilse  
D) Aracın bakım süresi geçmişse

45. Aşağıdakilerden hangisine koltuk ferdi kaza sigortası yaptırılması zorunludur?

- A) Otomobil                      B) Otobüs  
C) Çekici                         D) Kamyonet

46. Kazaya karışan sürücüler aşağıdakilerden hangisini yapmakla yükümlüdürler?

- A) İlk yardım önlemlerini almakla  
B) Kaza ile ilgili iz ve delilleri gösteren krokiyi çizmekle  
C) Başka bir kaza olmasın diye yolu trafiğe kapatmakla  
D) Trafiğin akışını sağlamak için kaza yapan araçları kaldırmakla

47. Aşağıdakilerden hangisi trafik suçudur?

- A) Tehlikeli madde taşıyan araçları geçmek  
B) Taşıma sınırı altında yük taşımak  
C) Gidiş yönüne göre yolun en sağından seyretmek  
D) Aracın cinsine ve hızına uygun olmayan şeritten gitmek

48. Aşağıdakilerden hangisinde ilk yardım çantası bulundurulması mecburi değildir?

- A) Otobüs – Çekici  
B) Otomobil – Taksi otomobil  
C) Motosiklet – Motorlu bisiklet  
D) Minibüs – Kamyonet

49. Aşağıdakilerden hangisi çevreyi olumlu etkiler?

- A) Araç bakımlarının düzenli olarak yaptırılması  
B) Trafik yoğunluğu nedeniyle trafik akışının çok yavaş olması  
C) Araç egzozlarının patlak veya tıkanık olması  
D) Araca gereğinden fazla yolcu alınması

50. Ticari araç şoförünün aşağıdakilerden hangisini bilmesi ekonomi ve çevre yönünden yarar sağlar?

- A) Araç modellerini ve fiyatlarını  
B) Ucuz ve kalitesiz yakıtın satış yerini  
C) Şehirdeki yolları ve önemli yerleri  
D) Trafik suçuna verilen para cezalarını

TRAFİK VE ÇEVRE BİLGİSİ TESTİ BİTTİ.  
MOTOR VE ARAÇ TEKNİĞİ BİLGİSİ TESTİNE  
GEÇİNİZ.

## 5. GRUP

## MOTOR VE ARAÇ TEKNİĞİ BİLGİSİ

Y

1. Sıkıştırılmış yakıt ile hava karışımını buji ile ateşleyerek çalışan motor hangisidir?

- A) Dizel motoru
- B) Marş motoru
- C) Benzin motoru
- D) Buhar makinesi

2. Aşağıdakilerden hangisi su ile soğutmalı motorda soğutma sistemi parçasıdır?

- A) Karbüratör
- B) Vantilatör
- C) Kondansatör
- D) Distribütör

3. Motorlar soğutma sistemine göre nasıl sınıflandırılırlar?

- A) Su ve hava soğutmalı
- B) Su ve yağ soğutmalı
- C) Hava ve benzin soğutmalı
- D) Yağ ve motorin soğutmalı

4. Aşağıdakilerden hangisi karterin görevidir?

- A) Soğutma suyunu depolamak
- B) Yağı depolamak
- C) Ateşleme yapmak
- D) Motora ilk hareketi vermek

5. Buji hangi sistemin elemanıdır?

- A) Ateşleme sisteminin
- B) Soğutma sisteminin
- C) Yağlama sisteminin
- D) Şarj sisteminin

6. Dört zamanlı dizel motorunda emme zamanında silindirlere hangisi emilir?

- A) Karışım
- B) Motorin
- C) Benzin
- D) Hava

7. Aşağıdakilerden hangisi akümülatörün görevidir?

- A) Yüksek voltaj üretmek
- B) Karbüratöre yakıt göndermek
- C) Marş motoruna ilk hareket için elektrik vermek
- D) Direksiyon tertibatını çalıştırmak

8. Kontak anahtarının görevi nedir?

- A) Ateşleme yapmaktır.
- B) Aküyü şarj etmektir.
- C) Elektrik devresini açıp kapatmaktır.
- D) Motora ilk hareketi vermektir.

9. Bujide kıvılcım meydana gelmiyorsa sebebi aşağıdakilerden hangisi olabilir?

- A) Motor yağının eksilmesi
- B) Benzinin bitmesi
- C) Radyatör suyunun eksilmesi
- D) Endüksiyon bobini kablosunun çıkması

10. Aşağıdakilerden hangisi bujinin görevidir?

- A) Akümülatöre akım göndermek
- B) Ateşlemeyi sağlamak
- C) Yüksek akım üretmek
- D) Akümülatörü şarj etmek

11. Akümülatörün elektrolit seviyesi azalmış ise ne ilave edilir?

- A) Asit
- B) Alkol
- C) Saf su
- D) Antifriz

12. Akümülatörün bakımında aşağıdakilerden hangisi yapılır?

- A) Suyu boşaltılıp yağlanır.
- B) Antifrizle doldurulur.
- C) Plakaları temizlenir.
- D) Kutup başlarının oksitleri temizlenir.

13. Motor çalışmazken kontak anahtarı ateşleme durumunda açık unutulursa aşağıdakilerden hangisinin olması beklenir?
- A) Bujilerin yanması  
B) Endüksiyon bobininin yanması  
C) Konjektörün yanması  
D) Flaşörün yanması
14. Benzin motorlu araç su birikintisinde ıslanarak istop ederse, çalıştırmak için ne yapılır?
- A) İteklenir.  
B) Arka arkaya marş yapılır.  
C) Depoya benzin ilave edilir.  
D) Ateşleme sisteminin parçaları kurulanır.
15. Aşağıdakilerden hangisi motorun sarsıntılı çalışmasına sebep olur?
- A) Yağ seviyesinin düşük olması  
B) Yakıt seviyesinin düşük olması  
C) Akümülatörün zayıf olması  
D) Buji kablolarından birinin çıkmış olması
16. Araçta kısa devreden doğacak yangın durumunda nasıl davranılır?
- A) Marş motorunun kablosu çıkarılır.  
B) Bataryanın kutup başları çıkarılır.  
C) Distribütörün kablosu çıkarılır.  
D) Alternatörün kablosu çıkarılır.
17. Aracın belli bir mesafe gidebileceği kadar yakıtın araç üzerinde bulunulmasına yarayan parça hangisidir?
- A) Yakıt deposu  
B) Bagaj  
C) Karter  
D) Torpido
18. Depodaki yakıt seviyesini sürücüye aşağıdakilerden hangisi bildirir?
- A) Yağ göstergesi  
B) Şarj göstergesi  
C) Yakıt göstergesi  
D) Hararet göstergesi
19. Motorda hava filtresinin görevi nedir?
- A) Suyu temizler.  
B) Yağı temizler.  
C) Yakıtı temizler.  
D) Havayı temizler.
20. Enjeksiyon sistemli araçta, kontak anahtarını açtıktan sonra marş yapabilmek için hangi lambanın sönmesi gerekir?
- A) Yağ lambasının  
B) Şarj lambasının  
C) Enjeksiyon sistem uyarı lambasının  
D) Enjeksiyon sistem yağ lambasının
21. Jiklenin görevi aşağıdakilerden hangisidir?
- A) Sıcak havalarda motorun kolay çalışmasını sağlar.  
B) Aracın vitese kolay geçmesini sağlar.  
C) Motorun çabuk soğumasını sağlar.  
D) Soğuk havalarda motorun kolay çalışmasını sağlar.
22. Araç kullanırken yakıt tasarrufu sağlamak için aşağıdakilerden hangisi yapılmalıdır?
- A) Lastiklerin hava basıncı indirilmelidir.  
B) Yağ seviyesi kontrol edilmelidir.  
C) Eskimiş bujiler değiştirilmelidir.  
D) Zamanında benzin alınmalıdır.

**5. GRUP****MOTOR VE ARAÇ TEKNİĞİ BİLGİSİ****Y**

23. Buji ayarları yanlış yapılmış motorun egzoz dumanı hangi renkte çıkar?

- A) Siyah  
B) Mavi  
C) Kırmızı  
D) Sarı

24. Isıtma bujilerinin görevi nedir?

- A) Ateşleme yapmak  
B) Soğuk havalarda silindir içindeki havayı ısıtmak  
C) Motor soğutma suyunun sıcaklığını ölçmek  
D) Motora giren havayı temizlemek

25. Dizel motorlarında, aşağıdakilerden hangisinin sökülmesi yakıt sisteminin hava yapmasına sebep olur?

- A) Yakıt borularının  
B) Hava filtresinin  
C) Yağ filtresinin  
D) Hidrolik filtresinin

26. Aracı çalıştırırken 10-15 saniyeden fazla marş yapılırsa hangisinin olması beklenir?

- A) Alternatörün yanması  
B) Akümülatörün boşalması  
C) Endüksiyon bobininin yanması  
D) Far ampullerinin patlaması

27. Araç iteklenerek çalıştırılacak olursa aşağıdakilerden hangisinin olması beklenir?

- A) Rölanti ayarının bozulması  
B) Vantilatör kayışının kopması  
C) Triger kayışının kopması  
D) Marş motorunun arızalanması

28. Marşa basıldığında "tık" diye ses gelip, motor çalışmıyorsa sebebi aşağıdakilerden hangisi olabilir?

- A) Aracın el freni çekiktir.  
B) Debriyaj arızalıdır.  
C) Yakıt içerisinde toz ve pislik vardır.  
D) Akümülatörün kutup başları gevşemiştir.

29. Motordaki aşınmaları hangi sistem önler?

- A) Ateşleme sistemi  
B) Marş sistemi  
C) Yağlama sistemi  
D) Şarj sistemi

30. Aşağıdakilerden hangisi motor sıcaklığının aniden yükselmesine sebep olur?

- A) Vantilatör kayışının gergin olması  
B) Vantilatör kayışının kopmuş olması  
C) Distribütörün arızalanması  
D) Bujilerin arızalanması

31. Aracın farlarından biri sönmük yanıyorsa sebebi aşağıdakilerden hangisi olabilir?

- A) Akümülatör boşalmıştır.  
B) Akümülatör kablo bağlantıları gevşektir.  
C) Akümülatör kablo bağlantıları paslanmıştır.  
D) Far kablo bağlantıları paslanmıştır.

32. Aracın ilk çalıştırılması esnasında, bir miktar gaz verildikten sonra hangisine basılmasının faydası vardır?

- A) Vites koluna  
B) Fren pedalına  
C) Debriyaj pedalına  
D) Kornaya

33. Aşağıdakilerden hangisi debriyaj balatasının sıyrılarak aşınmasına sebep olur?

- A) Ani ve sert kalkış yapılması
- B) Aracın hızlı kullanılması
- C) Aracın yavaş kullanılması
- D) Park hâlinde viteste bırakılması

34. Aracın direksiyonu zor dönüyorsa sebebi aşağıdakilerden hangisi olabilir?

- A) Lastiklerin havası tavsiye edilen değerden fazladır.
- B) Lastiklerin havası tavsiye edilen değerden azdır.
- C) İnce tabanlı lastik kullanılmıştır.
- D) Arka lastikler aşınmıştır.

35. Aşağıdakilerden hangisi fren sisteminin parçasıdır?

- A) Kampana
- B) Volan
- C) Kavrama
- D) Aks

36. Servis (ayak) frenine basıldığında aşağıdakilerden hangisi meydana gelir?

- A) Ön tekerlekler durur.
- B) Arka tekerlekler durur.
- C) Ön ve arka tekerlekler birlikte durur.
- D) Ön ve arka tekerlekler ayrı ayrı durur.

37. Aşağıdakilerden hangisi ön tekerleklerde düzensiz lastik aşınmasına sebep olur?

- A) Rot ayarının bozuk olması
- B) Buji ayarının bozuk olması
- C) Avans ayarının bozuk olması
- D) Rölanti ayarının bozuk olması

38. Aşağıdakilerden hangisi yoldan dolayı meydana gelen titreşim ve darbeleri üzerine alan parçadır?

- A) Diferansiyel
- B) Amortisör
- C) Rot
- D) Rotil

39. Yeni araca 1000 - 2000 km arasında servislerde yapılan işleme ne denir?

- A) İlk bakım
- B) Yağ değişimi
- C) Supap ayarı
- D) Lastik bakımı

40. Yeni bir araçta rodaj zamanı doluncaya kadar aşağıdakilerden hangisinin yapılması doğrudur?

- A) Fazla sürat yapılması
- B) Rölantide gidilmesi
- C) Ani fren yapılması
- D) Fazla sürat yapılmaması

TEST BİTTİ.  
CEVAPLARINIZI KONTROL EDİNİZ.

### **SINAV SIRASINDA UYULACAK KURALLAR**

1. Sınavın başladığı andan itibaren, salon görevlilerinin tüm uyarılarına uymak zorundasınız.
2. Sınav başladıktan sonra görevlilerle konuşmanız ve soru sormanız yasaktır.
3. Sınav sırasında kopya çeken, çekmeye teşebbüs eden, kopya veren ya da kopya çekilmesine yardım eden adayların kimlikleri sınav tutanağına yazılacak ve sınavları geçersiz sayılacaktır. Ayrıca bu kişiler sınav salonundan çıkarılacaktır.
4. Görevliler, gerektiğinde oturduğunuz yerleri değiştirebilecektir.
5. Sınavda kurallara ve uyarılara uymayanların kimlikleri tutanakla tespit edilecek ve sınavları geçersiz sayılacaktır.
6. Sınav başladıktan sonra adayların birbirleriyle konuşmaları, kalem, silgi vb. şeyleri istemeleri yasaktır.
7. Sınav sırasında sigara, çay vb. içilmez.
8. Sınavın başladığı belirtilmeden test kitapçıkları açılmaz ve cevaplandırma yapılamaz.
9. Sınav sonrası test kitapçığını ve cevap kâğıdını mutlaka salon görevlilerine teslim ediniz. Test kitapçığını teslim etmeyen veya sayfalarından bir kısmını eksik teslim edenlerin sınavları geçersiz sayılacak, ayrıca haklarında yasal işlem yapılacaktır.

Soracağınız bir şey var mı? Varsa, şimdi sorunuz; sınav başladıktan sonra sorularınıza cevap verilmeyecektir. Hazır mısınız? Sınav, okulun bütün salonlarında aynı anda başlayacağı için başlama zilini beraberce bekleyelim. Hepinize başarılar dileriz.  
**(Salon başkanı başlama ve bitiş saatini tahtaya yazacaktır.)**

**Bu testin her hakkı saklıdır. Hangi amaçla olursa olsun, testlerin tamamının veya bir kısmının Millî Eğitim Bakanlığı Eğitim Teknolojileri Genel Müdürlüğü'nün yazılı izni olmadan kopya edilmesi, fotoğraflarının çekilmesi, bilgisayar ortamına alınması, herhangi bir yolla çoğaltılması, yayımlanması veya başka bir amaçla kullanılması yasaktır. Bu yasağa uymayanlar, doğabilecek cezaî sorumluluğu ve testlerin hazırlanmasındaki malî külfeti peşinen kabullenmiş sayılır.**

**BAŞLAYINIZ DENİLMEYEN TEST KİTAPÇIĞINI AÇMAYINIZ.**



**21 NİSAN 2007 TARİHİNDE YAPILAN MOTORLU TAŞIT SÜRÜCÜ ADAYLARI SINAVI  
B SERTİFİKA TÜRÜ Y KİTAPÇIĞI CEVAP ANAHTARI**

**İLK YARDIM BİLGİSİ**

1. D
2. C
3. A
4. B
5. D
6. C
7. A
8. C
9. A
10. C
11. B
12. A
13. D
14. C
15. B
16. A
17. C
18. D
19. A
20. D
21. C
22. B
23. C
24. A
25. B
26. D
27. A
28. D
29. A
30. B

**TRAFİK VE ÇEVRE BİLGİSİ**

1. C
2. D
3. B
4. A
5. D
6. B
7. B
8. A
9. C
10. A
11. B
12. A
13. D
14. A
15. C
16. D
17. B
18. A
19. C
20. A
21. B
22. D
23. B
24. C
25. A
26. A
27. D
28. B
29. C
30. B
31. C
32. D
33. A
34. C
35. A
36. B
37. C
38. D
39. B
40. B
41. D
42. A
43. D
44. C
45. B
46. A
47. D
48. C
49. A
50. C

**MOTOR VE ARAÇ TEKNİĞİ  
BİLGİSİ**

1. C
2. B
3. A
4. B
5. A
6. D
7. C
8. C
9. D
10. B
11. C
12. D
13. B
14. D
15. D
16. B
17. A
18. C
19. D
20. C
21. D
22. C
23. A
24. B
25. A
26. B
27. C
28. D
29. C
30. B
31. D
32. C
33. A
34. B
35. A
36. C
37. A
38. B
39. A
40. D