

SERTİFİKA
TÜRÜ

B

221020051100

5. GRUP

T.C.
MİLLÎ EĞİTİM BAKANLIĞI
EĞİTİM TEKNOLOJİLERİ GENEL MÜDÜRLÜĞÜ
Ölçme Değerlendirme ve
Açıköğretim Kurumları Daire Başkanlığı

KİTAPÇIK TÜRÜ

Y

MOTORLU TAŞIT SÜRÜCÜ ADAYLARI SINAVI TEST KİTAPÇIĞI

Adayın Adı ve Soyadı :

Aday Numarası :

- DİKKAT:**
1. Size verilen test kitapçığının sertifika türü, almak istediğiniz sertifika türüyle aynı değilse salon görevlilerini uyararak test kitapçığının doğru kitapçıkla değiştirilmesini sağlayınız.
 2. Test kitapçıklarını kontrol ederek, baskı hatası olan kitapçığın değiştirilmesi için salon sorumlularına başvurunuz.
 3. Test kitapçığındaki açıklamaları okuyunuz.
 4. Sınavda hesap makinesi, cep telefonu ve çağrı cihazı kullanılması yasaktır. Bu cihazları sınav başlamadan önce salon başkanına teslim ediniz.

CEVAP KÂĞIDI İLE İLGİLİ AÇIKLAMALAR

1. Cevap kâğıdınızda yazılı olan kitapçık türü ile size verilen kitapçık türünün aynı olmasına dikkat ediniz ve kodlayınız. Aynı değilse salon başkanını uyarınız.
2. Size verilen cevap kâğıdında yazılı olan bilgilerin size ait olup olmadığını kontrol ediniz.
3. Cevap kâğıdı üzerine yazacağınız yazı ve yapacağınız işaretlemelerde kurşun kalemden başka kalem kullanmayınız.
4. Cevap kâğıdında **İLK YARDIM BİLGİSİ, TRAFİK VE ÇEVRE BİLGİSİ, MOTOR VE ARAÇ TEKNIĞİ BİLGİSİ** testleri için üç ayrı bölüm bulunmaktadır. Cevaplarınızı cevap kâğıdındaki ilgili bölümlere aşağıdaki örnekte olduğu gibi yuvarlağı, dışına taşırmadan işaretleyiniz.
Yanlış karalamalarınızı düzeltirken yuvarlağın içini temizce siliniz.

ÖRNEK KODLAMA: ●

TEST KİTAPÇIĞI İLE İLGİLİ AÇIKLAMA

1. Bu test kitapçığında; **İLK YARDIM BİLGİSİ** dersinden 30, **TRAFİK VE ÇEVRE BİLGİSİ** dersinden 50, **MOTOR VE ARAÇ TEKNIĞİ BİLGİSİ** dersinden 40 olmak üzere toplam 120 soru bulunmaktadır. Testin tümü için verilen cevaplama süresi 150 dakikadır.
2. Her sorunun dört seçeneğı vardır. Dört seçenekten sadece bir tanesi doğru cevaptır. Doğru bulduğunuz seçeneğı cevap kâğıdında o soru için ayrılan yerde bularak işaretleyiniz. Birden fazla işaretlemelerde o soru yanlış cevaplandırılmış sayılır.
3. Her ders kendi içerisinde 100 puan üzerinden değerlendirilecektir. Başarılı sayılabilmemiz için her dersten -ayrı ayrı- 70 puan almanız gerekir.
4. Size ayrı bir karalama kâğıdı verilmeyecektir. Test kitapçığının içindeki boş alanları karalama yapmak için kullanabilirsiniz.
5. Cevabını bilmediğiniz sorular üzerinde fazla zaman kaybetmeden diğer sorulara geçiniz. Zamanınız kalırsa bu sorulara daha sonra dönebilirsiniz.
6. Cevaplarınız puanlanırken her doğru cevaba puan verilecek, yanlış cevaplarınız dikkate alınmayacaktır.
7. Sınavın bitiminde cevap kâğıdınızı ve soru kitapçığınızı salon sorumlularına teslim etmeyi unutmayınız.

Arka sayfadaki açıklamalara geçiniz.

5. GRUP

İLK YARDIM BİLGİSİ

Y

1. Aşağıdakilerden hangisi kazalara ait özelliklerdendir?
 - A) Tümünü önceden tahmin etmek mümkündür.
 - B) Çoğu doğal olaylardan kaynaklanır.
 - C) Her zaman felâketlere göre daha çok insan etkilenir.
 - D) Önlem alınarak çoğunluğu önlenemez.
2. Aşağıdakilerden hangisi sürücülere ait trafik kazası sebeplerinden birisidir?
 - A) Aracın kullanıldığı yolun bozuk olması
 - B) Soğuk havada araç kullanılması
 - C) Kural dışı araç kullanılması
 - D) Aracın arıza yapması
3. Sürücüler neden ilk yardım bilgi ve becerisine sahip olmalıdır?
 - A) Çevredeki bulaşıcı hastalıklara karşı dikkatli olmak için
 - B) Hastaları iyileştirecek tıbbî tedaviyi uygulamak için
 - C) Trafik kazalarında ilk müdahaleyi yapabilmek için
 - D) Kendisinin ve yakınlarının sağlığını korumak için
4. Aşağıdakilerden hangisi kaza yerinde alınması gereken önlemlerden değildir?
 - A) Kaza yerinde uzaktan görülebilecek şekilde ateş yakarak dikkat çekmek
 - B) Kaza yapan aracın kontağını kapatarak motoru devreden çıkarmak
 - C) Kaza yerinin en az 150 metreden görülebileceği şekilde reflektör veya ışıklı cihaz koymak
 - D) Aracın devrilme ve yanma ihtimaline karşı önlem almak

5. Oynar eklemi oluşturan kemik uçlarının birbirinden ayrılmasına ne ad verilir?
 - A) Kırık
 - B) Çıkık
 - C) Eğrilik
 - D) Kopma
6. Kalp, vücudumuzda bulunan hangi sistemin bir parçasıdır?
 - A) Dolaşım sistemi
 - B) Sindirim sistemi
 - C) Sinir sistemi
 - D) Solunum sistemi
7. Aynı yapı ve görevdeki hücre topluluğuna ne ad verilir?
 - A) Organ
 - B) Sistem
 - C) Vücut
 - D) Doku
8. Aşağıdakilerden hangisi solunum durmasının nedenlerinden değildir?
 - A) Suda boğulma
 - B) Birinci derece yanıklar
 - C) Zehirli gazların solunması
 - D) Soluk yolunun yabancı cisimle tıkanması
9. İlk yardım çantasında gazlı bez bulundurma amacı nedir?
 - A) Burkulmalarda şişmeyi önlemek
 - B) Kalp masajında kullanmak
 - C) Yaraları kapatmak ve sarmak
 - D) Kırıklarda ağrıyı azaltmak
10. Kendiliğinden meydana gelen burun kanamasında, hastaya hangi pozisyon verilir?
 - A) Sırt üstü yatırılır.
 - B) Yüz üstü yatırılır.
 - C) Yan yatırılır.
 - D) Oturtulur.

11. Atardamar kanaması, toplardamar kanamasına göre neden daha tehlikelidir?
- A) Damar esnekliği az olduğundan
B) Daha fazla kan kaybı olduğundan
C) Kirli kan bulundurduğundan
D) Vücudun her yerinde bulunduğundan
12. Kanayan yer ile kalp arasındaki tek kemik üzerinden sıkma bağı uygulanarak, kanayan yere kan gitmesini engelleme şeklinde uygulanan kanama durdurma yöntemi aşağıdakilerden hangisidir?
- A) Turnike uygulaması
B) Basıncılı sargı
C) Atel uygulaması
D) Elle baskı
13. Aşağıdakilerden hangisi bayılmanın belirtilerindendir?
- A) Solunumun derin olması
B) Deride kuruluk
C) Aşırı hareketlenme
D) Yüzün sararması
14. Kazazedenin çevre ile bağlantısının tamamen kesildiği, uyarılara cevap veremediği derin bilinç kaybına ne denir?
- A) Koma
B) Şok
C) Zehirlenme
D) Halsizlik
15. Yetişkin bir insana gerektiğinde dakikada kaç defa kalp masajı uygulaması yapılmalıdır?
- A) 40 - 50
B) 60 - 80
C) 90 - 100
D) 100 - 120
16. Trafik kazalarında çarpma - çarpışma sonucu en çok hangi çeşit yaralanma görülür?
- A) Kesik yara
B) Yanık yarası
C) Ezik yara
D) Batıcı, delici yara
17. Yaralanmalarda genel ilk yardım kuralı aşağıdakilerden hangisidir?
- A) Yara üzerine tentürdiyot sürüp yarayı sarmak ve kazazedeyi nakletmek
B) Yara üzerine merhem sürüp yarayı sarmak ve kazazedeyi nakletmek
C) Yarayı temiz pamukla kapattıktan sonra yara yeri sabit kalacak şekilde kazazedeyi nakletmek
D) Yarayı sargı bezi ile kapattıktan sonra yaralı bölge sabit kalacak şekilde kazazedeyi nakletmek
18. Başından yaralanan kazazedeye aşağıdakilerden hangisi uygulanır?
- A) Soluk yolu açık tutularak sevk edilir.
B) Kanama yoksa bir şey yapmaya gerek yoktur.
C) Yarası sarılarak uyutulur.
D) Yaralı bölgeye sıcak pansuman uygulanır.
19. Kalbi çalıştığı halde solunumu durmuş olanlara yapılacak sunî solunuma ne kadar devam edilir?
- A) On dakika
B) On beş dakika
C) Kalbi daha hızlı çalışana kadar
D) Hasta kendi kendine soluyuncaya kadar

20. Kırıklarda atel uygulaması ile ilgili olarak aşağıdakilerden hangisi yanlıştır?

- A) Açık kırıklarda, küçük kemik kırıkları çıkarıldıktan sonra atel uygulanır.
- B) Kırık bölgesi hareketsiz hale getirilir.
- C) Yaralı, kırık durumuna göre uygun pozisyonda sevk edilir.
- D) Köprücük kemiği kırıklarında atel kullanılmaz.

21. Omurga yaralanmalarında kazazede sedyede nasıl sevk edilir?

- A) Oturtularak
- B) Yan yatırılarak
- C) Sırt üstü yatırılarak
- D) Yüz üstü yatırılarak

22. Burkulmalar nerelerde meydana gelir?

- A) Hareketli eklem bölgelerinde
- B) Hareketsiz eklem bölgelerinde
- C) Sadece kol eklemlerinde
- D) Sadece bacak eklemlerinde

23. İstanbul'da bir kazayı Hızır Acil Servis'e haber vermek için hangi numarayı ararsınız?

- A) 112
- B) 212
- C) 154
- D) 155

24. Çok sayıda yaralının olduğu kazalarda en son taşınması gereken kazazedeler aşağıdakilerden hangisidir?

- A) Açık kırığı olanlar
- B) Burkulma ve çıkığı olanlar
- C) Açık karın yarası olanlar
- D) Solunum zorluğu olanlar

25. Boyun omurlarından yaralandığından şüphelenilen bir kazazedeye aşağıdakilerden hangisi yapılmaz?

- A) Solunum kontrolü
- B) Şokun önlenmesi
- C) Çeneyi göğse iyice yaklaştırmak
- D) Sırt üstü düz bir zemine yatırmak

26. Egzoz gazı zehirlenmesi hangi yolla olur?

- A) Boşaltım yolu ile
- B) Dolaşım yolu ile
- C) Sindirim yolu ile
- D) Solunum yolu ile

27. Güneş çarpması sonucu görülen ateş yükselmesinden ilk önce hangi organımız etkilenir?

- A) Akciğer
- B) Beyin
- C) Böbrek
- D) Kalp

28. Aşağıdakilerden hangisi elektrik çarpmasının vücuttaki etkilerinden değildir?

- A) İshal veya kabızlık oluşması
- B) Kalbin durması veya atımının düzensiz olması
- C) Akımın girip çıktığı yerde yanık oluşması
- D) Solunumun durması

29. Aşağıdakilerden hangisine sürücü belgesi verilebilir?

- A) İleri derecede diyabet hastalığı olanlara
- B) Sara hastalığı olanlara
- C) Tavuk karası (gece körlüğü) olanlara
- D) Gözlük veya lens kullananlara

30. Aşağıdakilerden hangisi sürücülerde olması gereken davranışlardandır?

- A) Kendini üstün görmek
- B) Kendi kendine kurallar koymak
- C) Paylaşmayı bilmek ve uygulamak
- D) Saygıyı öncelikle başkalarından beklemek

İLK YARDIM BİLGİSİ TESTİ BİTTİ.
TRAFİK VE ÇEVRE BİLGİSİ TESTİNE GEÇİNİZ.

5. GRUP

TRAFİK VE ÇEVRE BİLGİSİ

Y

1. Karayolları Trafik Kanunu'na göre aşağıdaki bakanlıklardan hangisinin trafikle ilgili görev ve yetkisi yoktur?

- A) İçişleri Bakanlığının
- B) Millî Eğitim Bakanlığının
- C) Dışişleri Bakanlığının
- D) Ulaştırma Bakanlığının

2. Yayaların ve sürücülerin yolu kullanmadaki önceliğine ne ad verilir?

- A) Geçiş üstünlüğü
- B) Geçiş hakkı
- C) Geçiş kolaylığı
- D) Geçiş yolu

3. Karayolunun hangi kısmı, yalnızca zorunlu hâllerde taşıtlarca kullanılabilir?

- A) Banket
- B) Yaya yolu
- C) Geçiş yolu
- D) Bağlantı yolu

4. Karayolunun, diğer bir karayolu veya demiryolunun altından geçmesini sağlayan yapıya ne denir?

- A) Üst geçit
- B) Alt geçit
- C) Hemzemin geçit
- D) Kavşak

5. Sürücüsü dahil en az 16 oturma yeri olan motorlu taşıta ne ad verilir?

- A) Otomobil
- B) Dolmuş otomobil
- C) Minibüs
- D) Otobüs

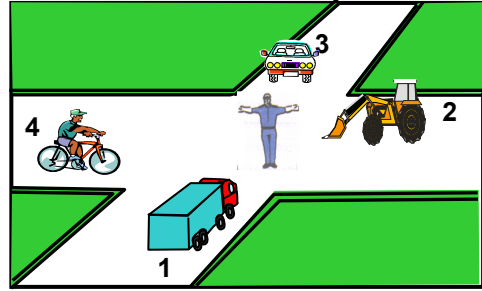
6. Aksine bir durum yoksa, sürücü kırmızı ışıkta ne yapmalıdır?

- A) Gelen araç yoksa dikkatle geçmelidir.
- B) Sağa veya sola dönmemelidir.
- C) Durup beklemelidir.
- D) Yayalar geçebileceği için yavaş gitmelidir.

7. Yolun trafiğe kapanmak üzere olduğunu aşağıdakilerden hangisi bildirir?

- A) Kırmızı ile birlikte yanıp sarı ışık
- B) Aralıklı yanıp sarı ışık
- C) Kırmızı ışık
- D) Yeşilden sonra yanıp sarı ışık

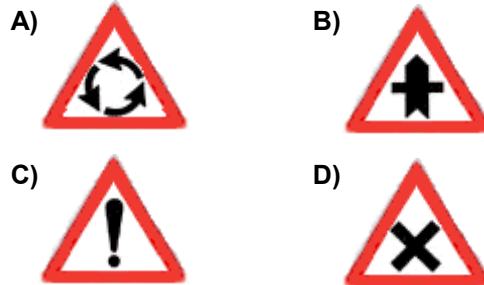
8.



Şekle göre aşağıdakilerden hangisi doğrudur?

- A) 2 ve 4 numaralı araçlar geçmelidir.
- B) 1 ve 3 numaralı araçlar harekete hazırlanmalıdır.
- C) 4 numaralı araç bekleyip, sırasıyla 1, 2, 3 numaralı araçlar geçmelidir.
- D) 3 ve 4 numaralı araçlar bekleyip, 1 ve 2 numaralı araçlar geçmelidir.

9. Aşağıdaki trafik işaretlerinden hangisi dönel kavşağa yaklaşıldığını bildirir?



5. GRUP

TRAFİK VE ÇEVRE BİLGİSİ

Y

10. Şekildeki trafik işaretini gören sürücünün aşağıdakilerden hangisini yapması yanlıştır?



- A) Öndeki aracı geçmemesi
B) Aracının hızını azaltması
C) İlk geçiş hakkını yayalara vermesi
D) Yayaları ikaz ederek geçmesi

11. Şekildeki trafik işaretini gören sürücü ne yapmalıdır?



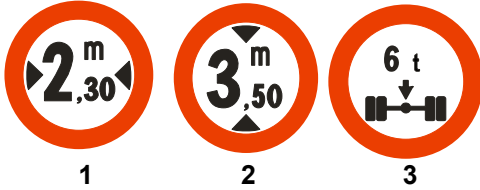
- A) Vitesi büyütmelidir.
B) Vitesi küçülterek seyretmelidir.
C) Hızını artırmalıdır.
D) Tekerleklerle zincir takmalıdır.

12. Şekildeki trafik işaretinin anlamı nedir?



- A) Kontrollü demiryolu geçidi
B) Otoyol başlangıcı
C) Anayol - tali yol kavşağı
D) Geçme yasağı sonu

- 13.



Yukarıdakilerden hangileri gabari ile ilgilidir?

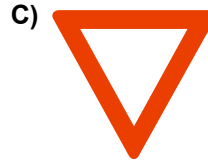
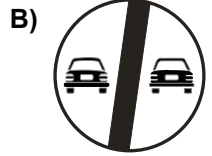
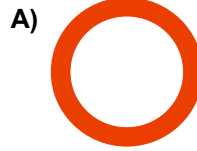
- A) 1-2
B) 1-3
C) 2-3
D) 1-2-3

14. Şekildeki trafik işaretinin bulunduğu yola aşağıdakilerden hangisi girebilir?



- A) Otomobil
B) Kamyonet
C) Motosiklet
D) Lâstik tekerlekli traktör

15. Aşağıdaki trafik işaretlerinden hangisi, öndeki taşıtı geçme yasağının sona erdiğini bildirir?



16. Yan yana devamlı iki çizgi bulunan bir karayolu için aşağıdakilerden hangisi söylenemez?

- A) İki yönlü karayolu olduğu
B) Bölünmüş karayolu olduğu
C) Diğer yol bölümüne geçilemeyeceği
D) Çizgilerin yolda ayırıcı görevi yaptığı

17. Aşağıdaki durumların hangisinde şerit değiştirmek yasaktır?

- A) Durma ve duraklamada
B) Geçme ve park etmede
C) Kavşağa gelindiğinde
D) Sağa ve sola dönmede

18. Aşağıdaki davranışlardan hangisi trafiğin akışını olumsuz etkiler?

- A) Gidişe ayrılan şeritlerden en soldakini sürekli işgal etmek
- B) Girilecek şeritteki aracın geçmesini beklemek
- C) Gidiş yönüne göre en sağdaki şeritten seyretmek
- D) Çok şeritli yollarda hızın gerektirdiği şeritten sürmek

19. Kavşaklarda trafik düzeninin sağlanmasındaki yetki durumuyla ilgili aşağıdaki bilgilerden hangisi yanlıştır?

- A) Zorunlu kalmadıkça trafik zabıtası, ışıklı cihaz bulunan kavşakların yönetimine müdahale etmemelidir.
- B) Trafik zabıtası, ışıklı trafik cihazı bulunan kavşaklardaki trafik düzeyine müdahale edemez.
- C) Kavşak trafiği, trafik zabıtası tarafından yönetiliyorsa, ışıklı cihazların mesajları dikkate alınmaz.
- D) Trafik zabıtası veya ışıklı trafik cihazı bulunmayan kavşaklarda trafik levhası ile yer işaretlerine uyulur.

20. Yerleşim yerleri içindeki yollarda, aksine bir işaret yoksa, minibüs, otobüs ve kamyon için azamî hız saatte kaç kilometredir?

- A) 20
- B) 30
- C) 40
- D) 50

21. Seyir hâlinde iken öndeki aracı takip mesafesi en az ne kadar olmalıdır?

- A) Araç boyunun iki katı
- B) Araç hızının yarısı
- C) Araç hızı kadar
- D) Araç ağırlığının üç katı

22. Yerleşim yerleri dışındaki yollarda, tehlikeli madde taşıyan araçlar ile diğer araçlar arasındaki mesafe en az kaç metre olmalıdır?

- A) 20
- B) 30
- C) 40
- D) 50

23. Geçiş ile ilgili aşağıdaki bilgilerden hangisi yanlıştır?

- A) Geçişler sol şerit kullanılarak yapılmalıdır.
- B) Bir aracı geçmekte olan araç geçilemez.
- C) Geçişlerde takip mesafesi dikkate alınmaz.
- D) Geçişlerde yol çizgilerine dikkat edilmelidir.

24. Geceleyin önündeki aracı geçmek isteyen sürücüler, bu araçla yan yana gelinceye kadar hangi ışıkları kullanmalıdırlar?

- A) Yakını gösteren ışıkları
- B) Acil uyarı ışıklarını
- C) Uzağı gösteren ışıkları
- D) Sis ışıklarını

25. Aşağıdakilerden hangisinde araçların dönüş ışıklarının kullanılması yasaktır?

- A) Şerit değiştirmelerde
- B) Park yerlerine giriş ve çıkışlarda
- C) Kavşaklarda sağa ve sola dönüşlerde
- D) Sürücülere geç mesajının verilmesinde

26. Işıksız kavşaklarda sola dönmek isteyen bir sürücü aşağıdakilerden hangisini yapmalıdır?

- A) Sağdan gelen araca yol vermelidir.
- B) Yolun sağına yanaşmalıdır.
- C) Arkadan gelen araca yol vermelidir.
- D) Karşıya geçecek yayaları uyararak geçmelerini engellemelidir.

5. GRUP

TRAFİK VE ÇEVRE BİLGİSİ

Y

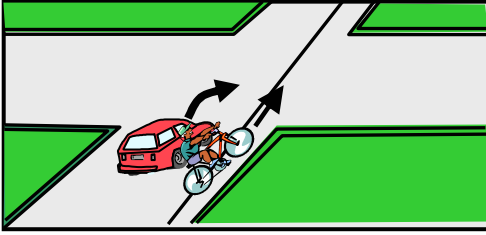
27. Araçların sağa dönüşleri ile ilgili aşağıda verilen bilgilerden hangisi yanlıştır?

- A) Hız azaltılır.
- B) Sağa dönüş lâmbası yakılır.
- C) Geniş kavisle dönülür.
- D) Sağ şeride geçilir.

28. Geriye dönüşü tamamlayan araç sürücüsünün aşağıdakilerden hangisini yapması zorunludur?

- A) Aracının hızını azaltması
- B) Aynı hızla seyretmesi
- C) Bulunduğu şeridi izlemesi
- D) Hızına uygun şeride geçmesi

29.



Şekle göre otomobil sürücüsü nasıl davranmalıdır?

- A) Klâkson çalarak bisiklet sürücüsünü uyarmalıdır.
- B) Yolda yaya yoksa yoluna devam etmelidir.
- C) Geçiş hakkını bisikletliye vermelidir.
- D) Hızlanarak dönüşünü tamamlamalıdır.

30. Geçiş üstünlüğü hakkı hangi hâllerde kullanılamaz?

- A) Yolların buzlu ve kaygan olması hâlinde
- B) Görev hâli dışında
- C) Trafiğin yoğun olduğu karayollarında
- D) Şehirlerarası karayollarında

31. Aksine bir işaret yoksa, eğimsiz iki yönlü dar yolda, otobüs ile kamyonun karşılaşması hâlinde, hangisi diğerine yol vermelidir?

- A) Tekerlek sayısı az olan, diğerine
- B) Otobüs sürücüsü, kamyonu
- C) Kamyon sürücüsü, otobüse
- D) Şeridi daralmış olan, diğerine

32. Karayolunda uzun süreli yükleme boşaltma yapacak sürücüler, aşağıdakilerden hangisini yapmak zorundadırlar?

- A) Aracın başında gözcü bulundurmak
- B) Trafik zabıtasına haber vermek
- C) Motoru durdurup farları yakmak
- D) Motoru durdurup el frenini çekmek

33. Aracını park ettiği yerden çıkarmak isteyen sürücü, motoru çalıştırmadan önce aşağıdakilerden hangisini yapmalıdır?

- A) Dönüş lâmbalarını yakarak işaret vermelidir.
- B) Çıkacağı taşıt yolunun genişliğine bakmalıdır.
- C) Aracın etrafını kontrol etmelidir.
- D) Park yerindeki görevlinin talimatını beklemelidir.

34. Aşağıdakilerden hangisi araçların arka plâkalarıyla ilgili getirilmiş bir zorunluluktur?

- A) Işığı iyi yansıtması
- B) Geceleri 20 metre mesafeden okunacak şekilde aydınlatılmış olması
- C) Harf ve rakamların dikkat çekici olması
- D) Boyutunun ön plâkadan daha büyük olması

35. Geceleri ışıkların kullanılması ile ilgili verilen bilgilerden hangisi doğrudur?
- A) Karşılaşmalarda ışıkları söndürmek
B) Park veya sis ışıkları ile seyretmek
C) Dönüş ışıklarını geç anlamında kullanmak
D) Aydınlatılmamış tünellerde uzağı gösteren ışıkları yakmak
36. Normal hava şartlarında otobüs, kamyon, çekici gibi araçların karayolunda arızalanması durumunda emniyeti sağlamak için aracın önüne ve arkasına aşağıdakilerden hangisi konulmalıdır?
- A) 150 metre mesafeden görülebilecek şekilde 25x150 cm ebadında engel
B) 150 metre mesafeden görülebilecek şekilde büyük kırmızı bez
C) 100 metre mesafeden görülebilecek şekilde büyük beyaz bez
D) Araçta gözcü bulundurmak suretiyle 100 metre mesafeden görülebilecek şekilde büyük kırmızı bez
37. Aşağıdakilerden hangisi arızalı bir aracı çekerken dikkat edilmesi gereken kurallardan biridir?
- A) Her iki aracın dolu olması
B) Her iki aracın taşıma sınırlarının eşit olması
C) Çekilen aracın sürücü yönetiminde olması
D) Çekilen aracın dolu, çeken aracın boş olması
38. Aşağıdakilerden hangisi tedbirsiz ve saygısız araç sürmeye örnek değildir?
- A) Seyir hâlinde iken araç telefonunu kullanmak
B) Yayalara su sıçratmak
C) Diğer sürücüleri korkutmak veya şaşırtmak
D) Hız sınırını aşmak
39. Okul taşıtlarında, öğrencilerin kolayca yetişebileceği camlar ve pencereler nasıl olmalıdır?
- A) Açılıp kapanabilir
B) Kolayca açılabilir
C) Sabit
D) Renkli
40. Görevli kişi veya ışıklı trafik cihazı bulunmayan ancak diğer bir trafik işareti ile belirlenmiş yaya ve okul geçitlerine yaklaşan sürücülerin aşağıdakilerden hangisini yapmaları yanlıştır?
- A) Yavaşlamaları
B) Yayaları ikaz ederek geçmeleri
C) Okul geçidi görevlisinin talimatlarına uymaları
D) Yayalara ilk geçiş hakkını vermeleri
41. Hemzemin geçitte aşağıdakilerden hangisinin yapılması yasaktır?
- A) Hızın azaltılması
B) Bariyer kapalı ise durulması
C) Öndeki aracın geçilmesi
D) Bariyer açık ise dikkatli geçilmesi
42. Karayollarında trafiğe çıkarılacak araçların yüklü veya yüksüz olarak azamî yükseklikleri kaç metredir?
- A) 2
B) 3
C) 4
D) 5
43. Şehirler arası yolcu taşımacılığı ile ilgili aşağıdaki bilgilerden hangisi yanlıştır?
- A) Zorunlu koltuk ferdi kaza sigortası yaptırılması zorunludur.
B) Zorunlu malî sorumluluk sigortası yaptırılması araç işletenin isteğine bağlıdır.
C) Ayakta ve fazla yolcu taşınması yasaktır.
D) Ölümlü trafik kazasına karışan araca ve işleticisine ait bilgiler basın yayın organlarınınca duyurulabilir.

44. Aksine bir işaret bulunmadıkça otobüsler için azamî hız saatte kaç kilometredir?

- A) 100
B) 110
C) 120
D) 130

45. Bir araç, muayene süresi dolmamış olsa bile, aşağıdaki hâllerin hangisinden dolayı özel muayeneye sevk edilir?

- A) Kazaya karışması sonucunda yetkili zabıtaca gerekli görülmesi hâlinde
B) Sürücüsü veya işleticisinin değişmesi hâlinde
C) Satış veya devir sonucu sahibinin değişmesi hâlinde
D) Bakım veya onarımdan geçirilmesi hâlinde

46. "E" sınıfı sürücü belgesiyle aşağıdakilerden hangisi kullanılamaz?

- A) Otobüs
B) Kamyon
C) Lâstik tekerlekli traktör
D) Motorlu bisiklet

47. Otomobillerin trafiğe çıkarılabilmesi için aşağıdakilerden hangisinin yaptırılması zorunludur?

- A) Zorunlu malî sorumluluk sigortasının
B) Kasko sigortasının
C) Aracın bakımının
D) Koltuk ferdi kaza sigortasının

48. Çevre kirliliğini önlemek amacıyla yapılan çalışmalara ne denir?

- A) Çevre koruma
B) Çevre düzeni
C) Çevre düzeni
D) Çevre hakkı

49. Aşağıdakilerden hangisi çevrenin korunması için alınacak tedbirlerden biri değildir?

- A) Küçük silindir hacimli otomobillerin tercih edilmesi
B) Aynı güçte olan taşıtlardan hafif olanının tercih edilmesi
C) Uzun süreli duraklama ve park sırasında motorun durdurulması
D) Yürüyerek gidilebilecek yere motorlu araçla gidilmesi

50. Piknik alanlarında aşağıdakilerden hangisinin yapılması uygundur?

- A) Atıkların yakılması
B) Atıkların toplanması
C) Gürültü yapılması
D) Araç yıkanması

TRAFİK VE ÇEVRE BİLGİSİ TESTİ BİTTİ.
MOTOR VE ARAÇ TEKNİĞİ BİLGİSİ
TESTİNE GEÇİNİZ.

5. GRUP**MOTOR VE ARAÇ TEKNİĞİ BİLGİSİ****Y**

1. Benzinli motor için aşağıdakilerden hangisi doğrudur?

- A) Sıkıştırılmış benzin hava karışımı enjektörle ateşlenir.
- B) Sıkıştırılmış benzin buji ile ateşlenir.
- C) Sıkıştırılmış hava buji ile ateşlenir.
- D) Sıkıştırılmış benzin hava karışımı buji ile ateşlenir.

2. Hava soğutmalı motorda aşağıdakilerden hangisi yoktur?

- A) Radyatör
- B) Akümülatör
- C) Silindir kapağı
- D) Buji

3. Motorlar yakıt çeşitlerine göre nasıl sınıflandırılır?

- A) Mazot, fueloil ve LPG
- B) Benzin, dizel ve LPG
- C) Dizel, fueloil ve LPG
- D) Gaz yağı, mazot ve LPG

4. Ateşleme sisteminin görevi aşağıdakilerden hangisidir?

- A) Yanma için gerekli yüksek gerilimi üretmek
- B) Motorun soğutulmasına yardımcı olmak
- C) Motora ilk hareketi vermek
- D) Akümülatörü şarj etmek

5. Aşağıdakilerden hangisi ateşleme sistemi parçasıdır?

- A) Radyatör
- B) Vantilatör
- C) Endüksiyon bobini
- D) Enjeksiyon pompası

6. Aşağıdakilerden hangisi ateşleme sistemi parçasıdır?

- A) Dinamo
- B) Alternatör
- C) Regülatör
- D) Distribütör

7. Akümülatörün bakımında aşağıdakilerden hangisine dikkat edilir?

- A) Elemanlar içerisindeki yağ seviyesine
- B) Eleman kapak deliklerinin açık olup olmadığına
- C) Elemanlar içerisindeki antifriz seviyesine
- D) Plâkaların temiz olup olmadığına

8. Araçta, yakıtın güvenli olarak bulunduğu yer aşağıdakilerden hangisidir?

- A) Yakıt deposu
- B) Bagaj
- C) Radyatör
- D) Torpido

9. Benzinle havayı 1/15 oranında karıştıran yakıt sistemi elemanı aşağıdakilerden hangisidir?

- A) Yakıt pompası
- B) Hava filtresi
- C) Karbüratör
- D) Supaplar

10. Hava filtresinin görevi aşağıdakilerden hangisidir?

- A) Motora giren hava miktarını düzenler.
- B) Motora giren yağı temizler.
- C) Motora giren yakıtı temizler.
- D) Motora giren havayı temizler.

11. Silindir içerisindeki yanmış gazlar aşağıdakilerden hangisiyle dışarı atılır?

- A) Emme manifoldu
- B) Egzoz manifoldu
- C) Radyatör hortumu
- D) Hava filtresi

12. Soğuk motoru kolay çalıştırmak için zengin karışımı hazırlayan tertibat aşağıdakilerden hangisidir?

- A) Buji
- B) Enjektör
- C) Distribütör
- D) Jikle

5. GRUP**MOTOR VE ARAÇ TEKNİĞİ BİLGİSİ****Y**

13. Motora ilk hareketi veren sistem aşağıdakilerden hangisidir?

- A) Şarj sistemi
- B) Soğutma sistemi
- C) Marş sistemi
- D) Yağlama sistemi

14. Araçta, kontak anahtarını açıp marşa basma süresi ne kadar olmalıdır?

- A) 10-15 sn
- B) 20-60 sn
- C) 60-80 sn
- D) 80-90 sn

15. Araç iteklenerek motor çalıştırılacak olursa aşağıdaki parçalardan hangisi kopabilir?

- A) Volan kayışı
- B) Vantilatör kayışı
- C) Triger kayışı
- D) Marş kayışı

16. Marşa basıldığında marş motoru çalışmaz, farlar yanmaz ise sebebi aşağıdakilerden hangisidir?

- A) Benzin otomatığı arızalıdır.
- B) Bujiler arızalıdır.
- C) Yağ pompası arızalıdır.
- D) Akümülatörün kutup başları gevşektir.

17. Motordaki yağın görevi aşağıdakilerden hangisidir?

- A) Ateşleme sistemine yardımcı olmak
- B) Motorun soğutulmasına yardımcı olmak
- C) Yakıtın yanmasına yardımcı olmak
- D) Motorun erken ısınmasını sağlamak

18. Motorda, çalışan parçaların temizliğini hangi sistem sağlar?

- A) Soğutma
- B) Yakıt
- C) Yağlama
- D) Ateşleme

19. Aşağıdakilerden hangisi yağlama sisteminin parçasıdır?

- A) Yağ pompası
- B) Su pompası
- C) Vantilatör
- D) Termostat

20. Motor yağı kontrol edilirken aşağıdakilerden hangisi yapılır?

- A) Araç eğimli yerdeyken motor durdurulur ve kontrol edilir.
- B) Motor durdurulur, yağın kartere inmesi için 4-5 dakika beklenir ve kontrol edilir.
- C) Motor yüksek hızda çalışırken kontrol edilir.
- D) Motor rölantide çalışırken kontrol edilir.

21. Radyatörün görevi aşağıdakilerden hangisidir?

- A) Motorine depoluk eder.
- B) Yağlama yağına depoluk eder.
- C) Benzine depoluk eder.
- D) Soğutma suyuna depoluk eder.

22. Vantilatör kayışı hangi parçaya hareket iletir?

- A) Su pompasına
- B) Krank miline
- C) Kam miline
- D) Yağ pompasına

23. Termostatın görevi aşağıdakilerden hangisidir?

- A) Motor yağını çalışma sıcaklığında tutmak
- B) Fren hidroliğini çalışma sıcaklığında tutmak
- C) Motor suyunu çalışma sıcaklığında tutmak
- D) Diferansiyeli çalışma sıcaklığında tutmak

5. GRUP**MOTOR VE ARAÇ TEKNİĞİ BİLGİSİ****Y**

24. Motor bloğundaki su kanallarında çok miktarda paslanma ve kireçlenme olmuşsa aşağıdakilerden hangisi meydana gelir?
- A) Motor yağ yakar.
B) Motor çalışmaz.
C) Motor zengin karışımla çalışır.
D) Motor fazla ısınır.
25. Motorun devri arttıkça, alternatörden çıkan voltajı ayarlayan parça aşağıdakilerden hangisidir?
- A) Distribütör
B) Konjektör (regülâtör)
C) Endüksiyon bobini
D) Kondansatör (meksefe)
26. Motor çalışırken şarj lâmbası yanıyor ise sebebi aşağıdakilerden hangisidir?
- A) Marş motoru kablo bağlantılarının gevşek olması
B) Distribütör kablo bağlantılarının gevşek olması
C) Alternatör kablo bağlantılarının gevşek olması
D) Endüksiyon bobini kablo bağlantılarının gevşek olması
27. Araçta kısa farlar yakıldığında kaç metreyi aydınlatması gerekir?
- A) 25
B) 35
C) 45
D) 50
28. Aracın sinyal lâmbalarından biri yanmıyorsa sebebi aşağıdakilerden hangisidir?
- A) Endüksiyon bobini yanmıştır.
B) Alternatör yanmıştır.
C) Ampul yanmıştır.
D) Konjektör yanmıştır.

29. Aşağıdakilerden hangisi aktarma organı elemanıdır?
- A) Rot
B) Rotil
C) Amortisör
D) Debriyaj
30. Kavrama sistemi aracın neresinde bulunur?
- A) Krank mili ile volan arasında
B) Volan ile vites kutusu arasında
C) Diferansiyel ile tekerlekler arasında
D) Vites kutusu ile şaft arasında
31. Debriyaj teli kopmuş ise ne olur?
- A) Aracın hızı artar.
B) Aracın gücü artar.
C) Araç vitese geçmez.
D) Aracın freni tutmaz.
32. Aşağıdakilerden hangisi aktarma organı elemanıdır?
- A) Krank mili
B) Kam mili
C) Supap
D) Şaft
33. Virajlarda arka tekerleklerin farklı hızlarda dönmesini sağlayan sistem aşağıdakilerden hangisidir?
- A) Direksiyon sistemi
B) Diferansiyel sistemi
C) Fren sistemi
D) Ön düzen sistemi
34. Aracın direksiyonu zor dönüyorsa sebebi aşağıdakilerden hangisidir?
- A) Lâstiklerin havası tavsiye edilen değerden azdır.
B) Lâstiklerin havası tavsiye edilen değerden fazladır.
C) İnce tabanlı lâstik kullanılmıştır.
D) Arka lâstikler aşınmıştır.

5. GRUP**MOTOR VE ARAÇ TEKNİĞİ BİLGİSİ****Y**

35. Düz yolda belli bir hızdan sonra araçta titreşimler oluşursa muhtemel arıza nedir?

- A) Eksantrik milinde balanssızlık vardır.
- B) Lâstiklerde balanssızlık vardır.
- C) Alternatörde balanssızlık vardır.
- D) Pistonlarda balanssızlık vardır.

36. Aşağıdaki parçalardan hangisi fren sistemi parçasıdır?

- A) Aks
- B) Volan
- C) Kavrama
- D) Kampana

37. Motor kompresyon freninin etkisi aşağıdakilerden hangisidir?

- A) Taşıtı yavaşlatır.
- B) Taşıtı hızlandırır.
- C) Araç bir tarafa çeker.
- D) Frenleme çok zayıflar.

38. Araçlarda hangi tür fren bulunur?

- A) Debriyaj freni
- B) Ayak ve el freni
- C) Vites kutusu freni
- D) Krank mili freni

39. Aşağıdakilerden hangisi ön düzen sistemi elemanıdır?

- A) Diferansiyel
- B) Vites kutusu
- C) Rot
- D) Şaft

40. Aracın direksiyon boşluğu fazlaşmış ise muhtemel arıza aşağıdakilerden hangisidir?

- A) Rot başları aşınmıştır.
- B) Pistonlar aşınmıştır.
- C) Krank mili aşınmıştır.
- D) Vites kutusu aşınmıştır.

TEST BİTTİ.

CEVAPLARINIZI KONTROL EDİNİZ.

SINAV SIRASINDA UYULACAK KURALLAR

1. Sınavın başladığı andan itibaren, salon görevlilerinin tüm uyarılarına uymak zorundasınız.
2. Sınav başladıktan sonra görevlilerle konuşmanız ve soru sormanız yasaktır.
3. Sınav sırasında kopya çeken, çekmeye teşebbüs eden, kopya veren ya da kopya çekilmesine yardım eden adayların kimlikleri sınav tutanağına yazılacak ve sınavları geçersiz sayılacaktır. Ayrıca bu kişiler sınav salonundan çıkarılacaktır.
4. Görevliler, gerektiğinde oturduğunuz yerleri değiştirebilecektir.
5. Sınavda kurallara ve uyarılara uymayanların kimlikleri tutanakla tespit edilecek ve sınavları geçersiz sayılacaktır.
6. Sınav başladıktan sonra adayların birbirleriyle konuşmaları, kalem, silgi vb. şeyleri istemeleri yasaktır.
7. Sınav sırasında sigara, çay vb. içilmez.
8. Sınavın başladığı belirtilmeden test kitapçıkları açılmaz ve cevaplandırma yapılamaz.
9. Sınav sonrası test kitapçığını ve cevap kâğıdını mutlaka salon görevlilerine teslim ediniz. Test kitapçığını teslim etmeyen veya sayfalarından bir kısmını eksik teslim edenlerin sınavları geçersiz sayılacak, ayrıca haklarında yasal işlem yapılacaktır.

Soracağınız bir şey var mı? Varsa, şimdi sorunuz; sınav başladıktan sonra sorularınıza cevap verilmeyecektir. Hazır mısınız? Sınav, okulun bütün salonlarında aynı anda başlayacağı için başlama zilini beraberce bekleyelim. Hepinize başarılar dileriz.
(Salon başkanı başlama ve bitiş saatini tahtaya yazacaktır.)

Bu testin her hakkı saklıdır. Hangi amaçla olursa olsun, testlerin tamamının veya bir kısmının Millî Eğitim Bakanlığı Eğitim Teknolojileri Genel Müdürlüğü'nün yazılı izni olmadan kopya edilmesi, fotoğraflarının çekilmesi, bilgisayar ortamına alınması, herhangi bir yolla çoğaltılması, yayımlanması veya başka bir amaçla kullanılması yasaktır. Bu yasağa uymayanlar, doğabilecek cezaî sorumluluğu ve testlerin hazırlanmasındaki malî külfeti peşinen kabullenmiş sayılır.

BAŞLAYINIZ DENİLMEDEN TEST KİTAPÇIĞINI AÇMAYINIZ.

**22 EKİM 2005 TARİHİNDE YAPILAN MOTORLU TAŞIT SÜRÜCÜ ADAYLARI SINAVI
B SERTİFİKA TÜRÜ Y TESTİ SORULARI CEVAP ANAHTARI**

İLK YARDIM BİLGİSİ

1. D
2. C
3. C
4. A
5. B
6. A
7. D
8. B
9. C
10. D
11. B
12. A
13. D
14. A
15. B
16. C
17. D
18. A
19. D
20. A
21. C
22. A
23. A
24. B
25. C
26. D
27. B
28. A
29. D
30. C

TRAFİK VE ÇEVRE BİLGİSİ

1. C
2. B
3. A
4. B
5. D
6. C
7. D
8. A
9. A
10. D
11. B
12. A
13. A
14. C
15. B
16. A
17. C
18. A
19. B
20. D
21. B
22. D
23. C
24. A
25. D
26. A
27. C
28. D
29. C
30. B
31. C
32. D
33. C
34. B
35. D
36. A
37. C
38. D
39. C
40. B
41. C
42. C
43. B
44. A
45. A
46. D
47. A
48. A
49. D
50. B

**MOTOR VE ARAC
TEKNİĞİ BİLGİSİ**

1. D
2. A
3. B
4. A
5. C
6. D
7. B
8. A
9. C
10. D
11. B
12. D
13. C
14. A
15. C
16. D
17. B
18. C
19. A
20. B
21. D
22. A
23. C
24. D
25. B
26. C
27. A
28. C
29. D
30. B
31. C
32. D
33. B
34. A
35. B
36. D
37. A
38. B
39. C
40. A