

SERTİFİKA
TÜRÜ

B

220420061100

5. GRUP

T.C.
MİLLÎ EĞİTİM BAKANLIĞI
EĞİTİM TEKNOLOJİLERİ GENEL MÜDÜRLÜĞÜ
Ölçme Değerlendirme ve
Açıköğretim Kurumları Daire Başkanlığı

KİTAPÇIK TÜRÜ

Y

MOTORLU TAŞIT SÜRÜCÜ ADAYLARI SINAVI TEST KİTAPÇIĞI

Adayın Adı ve Soyadı :
Aday Numarası :

- DİKKAT:**
1. Size verilen test kitapçığının sertifika türü, almak istediğiniz sertifika türüyle aynı değilse salon görevlilerini uyararak test kitapçığınızı doğru kitapçıkla değiştirilmesini sağlayınız.
 2. Test kitapçıklarını kontrol ederek, baskı hatası olan kitapçığın değiştirilmesi için salon sorumlularına başvurunuz.
 3. Test kitapçığındaki açıklamaları okuyunuz.
 4. Sınavda hesap makinesi, cep telefonu ve çağrı cihazı kullanılması yasaktır. Bu cihazları sınav başlamadan önce salon başkanına teslim ediniz.

CEVAP KÂĞIDI İLE İLGİLİ AÇIKLAMALAR

1. Cevap kâğıdınızda kodlanmış olarak verilen kitapçık türü ile size verilen kitapçık türünün aynı olmasına dikkat ediniz. Aynı değilse salon başkanını uyarınız.
2. Size verilen cevap kâğıdında yazılı olan bilgilerin size ait olup olmadığını kontrol ediniz.
3. Cevap kâğıdı üzerine yazacağınız yazı ve yapacağınız işaretlemelerde kurşun kalemde başka kalem kullanmayınız.
4. Cevap kâğıdında **İLK YARDIM BİLGİSİ, TRAFİK VE ÇEVRE BİLGİSİ, MOTOR VE ARAÇ TEKNİĞİ BİLGİSİ** testleri için üç ayrı bölüm bulunmaktadır. Cevaplarınızı cevap kâğıdındaki ilgili bölümlere aşağıdaki örnekte olduğu gibi yuvarlağı, dışına taşırmadan işaretleyiniz.
Yanlış karalamalarınızı düzeltirken yuvarlağın içini temizce siliniz.

ÖRNEK KODLAMA: ●

TEST KİTAPÇIĞI İLE İLGİLİ AÇIKLAMA

1. Bu test kitapçığında; **İLK YARDIM BİLGİSİ** dersinden 30, **TRAFİK VE ÇEVRE BİLGİSİ** dersinden 50, **MOTOR VE ARAÇ TEKNİĞİ BİLGİSİ** dersinden 40 olmak üzere toplam 120 soru bulunmaktadır. Testin tümü için verilen cevaplama süresi **150 dakikadır**.
2. Her sorunun dört seçeneğı vardır. Dört seçenektan sadece bir tanesi doğru cevaptır. Doğru bulduğunuz seçeneğı cevap kâğıdında o soru için ayrılan yerde bularak işaretleyiniz. Birden fazla işaretlemelerde o soru yanlış cevaplandırılmış sayılır.
3. Her ders kendi içerisinde **100** puan üzerinden değerlendirilecektir. Başarılı sayılabilmemiz için her dersten –ayrı ayrı- **70 puan** almanız gerekir.
4. Size ayrı bir karalama kâğıdı verilmeyecektir. Test kitapçığının içindeki boş alanları karalama yapmak için kullanabilirsiniz.
5. Cevabını bilmediğiniz sorular üzerinde fazla zaman kaybetmeden diğer sorulara geçiniz. Zamanınız kalırsa bu sorulara daha sonra dönebilirsiniz.
6. Cevaplarınız puanlanırken her doğru cevaba puan verilecek, yanlış cevaplarınız dikkate alınmayacaktır.
7. Sınavın bitiminde cevap kâğıdınızı ve soru kitapçığınızı salon sorumlularına teslim etmeyi unutmayınız.

Arka sayfadaki açıklamalara geçiniz.

1. Aşağıdakilerden hangisi kazalara ait özelliklerdendir?

- A) Önceden tahmin etmek mümkündür.
- B) Çoğu doğal olaylardan kaynaklanır.
- C) Her zaman felaketlere göre daha çok insan etkilenir.
- D) Önlem alınarak çoğu önlenebilir.

2. Aşağıdakilerden hangisi kazaların nedenlerinden değildir?

- A) Dikkatsizlik ve ihmal
- B) Kurallara uymamak
- C) Teknik yetersizlikler ve denetim azlığı
- D) Kavşaklarda ışıklı işaret cihazlarının bulunması

3. Trafik kazasını gören bir sürücünün kazaya müdahale etmesi ile ilgili olarak aşağıdakilerden hangisi doğrudur?

- A) Sürücünün isteğine bağlıdır.
- B) Her durumda zorunludur.
- C) Sadece resmi görevli araç sürücülerinin zorunluluğu vardır.
- D) Sadece ağır araç sürücülerinin zorunluluğu vardır.

4. Aşağıdakilerden hangisi ilk yardımın amaçlarından biridir?

- A) Yaşamın korunması ve sürdürülmesini sağlamak
- B) Salgın hastalıkların yayılmasını önlemek
- C) İnsanların hasta oldukları dönemi rahat geçirmelerini sağlamak
- D) Vücut sistemlerinin daha rahat çalışmasını sağlamak

5. Bir kaza durumunda ilk yardım nerede uygulanmaya başlanır?

- A) Hastanenin acil servisinde
- B) Sağlık ocağında
- C) Kazanın olduğu yerde
- D) Cankurtaranda

6. Aşağıdaki kemiklerden hangisinin kaza anında kırılması hâlinde, akciğerlere batarak zarar verme ihtimali daha fazladır?

- A) Kaburga kemiğinin
- B) Pazı kemiğinin
- C) Uyluk kemiğinin
- D) Kaval kemiğinin

7. Aşağıdakilerden hangisi araçtaki ilk yardım çantasında bulunur?

- A) Tentürdiyot
- B) Yara merhemi
- C) Üçgen sargı bezi
- D) Oksijenli su

8. Bir kazaya müdahale edilirken, yaralının araçtan çıkarılmasında ilk aşama aşağıdakilerden hangisidir?

- A) Yaralının araçtan çıkarılabileceği çıkış yerlerinin sağlanması
- B) Kurtarıcı ve yaralının güvenliğinin sağlanması
- C) Aracın kapılarının açılmaya çalışılması
- D) Yaralıyı taşımak için sedye getirilmesi

9. Yaralıyı araçtan çıkarırken aşağıdakilerden hangisine dikkat edilir?
- A) Kollarının gövdeye paralel durmasına
B) Her zaman ayak tarafından çıkarılmasına
C) Baş-boyun-gövde hizasının bozulmasına
D) Bilinç kaybı olmamasına
10. Aşağıdakilerden hangisi solunum durmasının nedenlerinden değildir?
- A) Solunum yolunun yabancı cisimlerle tıkanması
B) Çok fazla kan kaybı
C) Suda boğulma
D) Kol ve bacak kırıkları
11. Aşağıdakilerden hangisi atardamar kanamasındaki kanın özelliklerindendir?
- A) Yavaş akması
B) Çok hafif sızarak akması
C) Renginin açık kırmızı olması
D) Kısa sürede pıhtılaşması
12. Aşağıdakilerden hangisi şoka neden olan faktörlerdendir?
- A) Alkol almak
B) İç kanama
C) Fazla uyumak
D) Aşırı gürültü
13. Aşağıdakilerden hangisi aşırı kanama sonucu şoka girmekte olan hasta için alınabilecek ilk yardım önlemidir?
- A) Kendine gelmesi için yüzüne tokat vurulup su serpilmesi
B) Vücut sıcaklığının düşürülüp yüz üstü yatar pozisyona alınması
C) Kanamasının durdurulup vücut sıcaklığının düşürülmesi
D) Kanamasını durdurucu önlemler alınıp hastanın uygun pozisyona alınması
14. Bayılan hastaya aşağıdaki ilk yardım uygulamalarından hangisi yapılır?
- A) Duyu organları uyarılır.
B) Vücut sıcaklığı düşürülür.
C) Şekerli, soğuk içecek verilir.
D) Hastaneye götürülür.
15. Aşağıdakilerden hangisi kalp durmasının belirtilerindendir?
- A) Derinin kızarması
B) Vücut sıcaklığının artması
C) Reflekslerin kaybolması
D) Göğüs hareketlerinin artması
16. Nabız, aşağıdaki bölgelerin hangisinden alınmaz?
- A) Kasıktan
B) Boyundan
C) Bilekten
D) Karından
17. Batan cisim yara üzerinde duruyorsa aşağıdakilerden hangisi uygulanır?
- A) Cisim çıkarılır ve yaralı hastaneye sevk edilir.
B) Cisim çıkarılmadan yaralı hastaneye sevk edilir.
C) Cismin dışarıda kalan kısmı kesilir ve yara sarılır.
D) Cisim çıkarılır ve yaranın üzerine tentürdiyot dökülür.
18. Aşağıdakilerden hangisi kafa içi yaralanmasının belirtilerindendir?
- A) Hırıltılı soluk alma
B) Boyunda şişme
C) Vücut sıcaklığının düşmesi
D) Hızlı hareket etme

19. Aşağıdaki organların hangisinin yaranmasında öksürme ile ağızdan köpüklü kan gelir?
- A) Mide
B) Akciğer
C) Karaciğer
D) Dalak
20. Bir trafik kazası sonucu araçta yangın çıkması için aşağıdaki önlemlerden hangisi alınır?
- A) Aracın üstüne su sıkılır.
B) Aracın kapıları sıkıca kapatılır.
C) Kontak anahtarı kapatılır.
D) Motora kum dökülür.
21. Yanık yarası üzerine aşağıdakilerden hangisi tatbik edilir?
- A) Buz
B) Alkol
C) Salça
D) Limon suyu
22. Aşağıdakilerden hangisi ilk yardımda kırık, çıkık ve burkulmaların tespit uygulamasının tanımıdır?
- A) Çıkan, burkulma ve kırılan yerin belirlenmesidir.
B) Yaralı ve kırık bölgelerin dış etkilerden korunmasıdır.
C) Yaralıya uygulanan bir çeşit tedavi yöntemidir.
D) Etkilenen bölgenin hareketsizliğinin sağlanmasıdır.
23. Ön kol kemiği kırıklarında, atelle tespit işleminde ön kol, boyuna nasıl asılır?
- A) Kol ile 45 derecelik açı yapacak şekilde
B) Kol ile 90 derecelik açı yapacak şekilde
C) Parmak uçları yukarı bakacak şekilde
D) Boyundan yukarı olacak şekilde
24. Bacak kemiği kırıklarında yaralı nasıl sevk edilir?
- A) Sırt üstü yatırılarak
B) Yüz üstü yatırılarak
C) Oturtularak
D) Yan yatırılarak
25. Burkulmalar nerelerde meydana gelir?
- A) Hareketli eklem bölgelerinde
B) Hareketsiz eklem bölgelerinde
C) Sadece kol eklemlerinde
D) Sadece bacak eklemlerinde
26. Ülkemizde tıbbi yardım isteme telefon numarası hangisidir?
- A) 110
B) 112
C) 154
D) 184
27. Hangi durumdaki yaralı sağlık kuruluşuna taşınmada birinci derecede önceliklidir?
- A) Ayağında çıkık olan
B) Birinci derecede yanığı olan
C) Solunum zorluğu çeken
D) Turnike uygulanan
28. Egzoz gazı zehirlenmesi ile bayılan hastaya aşağıdakilerden hangisi uygulanır?
- A) Yoğurt yedirilir.
B) Kusturulur.
C) Açık havaya çıkarılır.
D) Tuzlu su içirilir.

29. • Hastanın serin yere alınması
• Su ve tuz kaybının giderilmesi için hastaya meyve suyu ve tuzlu ayran içirilmesi

Yukarıdaki ilk yardım uygulamaları hangi durumda yapılır?

- A) Sıcak çarpmasında
B) El bileğinin burkulmasında
C) Kafa ve beyin yaralanmasında
D) Bayılmada

30. Kusturmada hastaya uygulanacak en etkili yöntem aşağıdakilerden hangisidir?

- A) Sirtına vurmak
B) Az tuzlu ayran içirmek
C) Karnına hafif basınç uygulamak
D) Parmakla dilinin arka kısmını uyarmak

İLK YARDIM BİLGİSİ TESTİ BİTTİ.
TRAFİK VE ÇEVRE BİLGİSİ TESTİNE GEÇİNİZ.

5. GRUP

TRAFİK VE ÇEVRE BİLGİSİ

Y

1. Aşağıdakilerden hangisi, şehirler arası kara yollarını düzenlemek ve işaretlemekle görevlidir?
A) Yapı İşleri Genel Müdürlüğü
B) Karayolları Genel Müdürlüğü
C) Çevre Koruma Genel Müdürlüğü
D) Köy Hizmetleri Genel Müdürlüğü
2. Ticari olarak tescil edilmiş motorlu taşıt sürücüsüne ne denir?
A) Hizmetli
B) Araç sahibi
C) Şoför
D) Aracı işleten
3. Taşıt yolunun trafik işaretleri ile belirlenerek yayaların karşıya geçmesi için ayrılmış bölümüne ne denir?
A) Yaya yolu
B) Yaya geçidi
C) Platform
D) Geçiş yolu
4. Bir aracın güvenli taşıyabileceği en çok yük ağırlığına veya yolcu sayısına ne denir?
A) Azami toplam ağırlık
B) Yüklü ağırlık
C) Taşıma sınırı
D) Gabari
5. Kara yollarındaki trafik levhalarına zarar veren sürücüye ne yapılır?
A) Masraf ödetilir ve para cezası verilir.
B) Trafikten ömür boyu men edilir.
C) 6 ay hapis cezası verilir.
D) Sürücü belgesi geri alınır.
6. Kırmızı ışık ile birlikte yanıp sarı ışıkta sürücü ne yapmalıdır?
A) Yavaşlamalıdır.
B) Durmalıdır.
C) Dikkatli geçmelidir.
D) Kalkışa hazırlanmalıdır.

7. Trafik polisinin verdiği işarete göre aşağıdakilerden hangisi doğrudur?



- A) Yol bütün yönlerde kapalıdır.
B) Yol ön ve arka taraftaki trafiğe açıktır.
C) Yol kolların gösterdiği yöndeki trafiğe açıktır.
D) Yol bütün yönlerde açıktır.

8. Şekildeki trafik işareti neyi bildirir?



- A) Yol kenarında besi çiftliği bulunduğunu
B) Canlı hayvan pazarına yaklaşıldığını
C) Hayvanla çekilen taşıtların yola çıkabileceğini
D) Ehli hayvanların yola çıkabileceğini

9. Şekildeki trafik işareti neyi ifade eder?



- A) Kontrolsüz kavşağı
B) Dönel kavşak yaklaşımını
C) Demir yolu geçidini
D) Ana yol - tali yol kavşağını

5. GRUP

TRAFİK VE ÇEVRE BİLGİSİ

Y

10. Aşağıdakilerden hangisi sağa tehlikeli devamlı viraj işaretidir?

A)



B)



C)



D)



11. Şekildeki trafik işareti neyi yasaklar?



- A) Geri gitmeyi
B) Sola dönmeyi
C) "U" dönüşü yapmayı
D) Ada etrafında dönmeyi

12. Aşağıdakilerden hangisi öndeki taşıtı geçmek yasaktır anlamındadır?

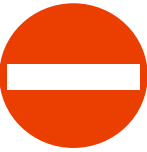
A)



B)



C)



D)

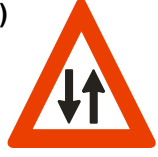


13. Aşağıdakilerden hangisi tali yoldan kavşağa geldiğini bildirir?

A)



B)



C)



D)



14. Koşulların uygun olması hâlinde sürücüler kesik yol çizgileri boyunca aşağıdakilerden hangisini yapabilirler?

- A) İki şeridi birden kullanabilirler.
B) Önlerindeki araçları geçebilirler.
C) Sol şeritte sürekli seyredebilirler.
D) Diğer şerite geçemezler.

15. Uyuşturucu bağımlıları için aşağıdakilerden hangisi söylenemez?

- A) Bu kişilere sürücü belgesi verilmez.
B) Uyuşturucu kullandıktan sonra şüphelenildiğinde sağlık muayenesine tabi tutulurlar.
C) Uyuşturucu kullandıkları tespit edilenlerin sürücü belgeleri süresiz geri alınır.
D) Sürücü belgeleri geri alınanlar yeniden sürücü yetiştirme kursuna alınırlar.

16. Ticari amaçla yük ve yolcu taşımaları yapan araç sürücüleri, 24 saatlik bir süre içinde devamlı olarak en fazla kaç saat araç kullanabilirler?

- A) 5
B) 4,5
C) 4
D) 3,5

17. Tek yönlü yollarda şerit değiştirme ile ilgili aşağıdakilerden hangisi doğrudur?

- A) Arkadan gelen araçların durumuna göre ani ve hızlı hareket etmek
- B) Girilecek şeridin boş olduğu görüldükten sonra işaret vermek
- C) Arkadan gelen araçları ikaz edip yavaşlatmak
- D) Girilecek şerit boşsa işaret vermeden geçmek

18. Aşağıdakilerden hangisi çok şeritli yollarda geçme ve dönme dışında en sağ şeritten gitmek zorundadır?

- A) Kamyon
- B) Otomobil
- C) Otobüs
- D) Motosiklet

19. 1. Işıklı trafik işaret cihazı
2. Trafik işaret levhası
3. Yer işaretleri
4. Trafik polisi

Sürücülerin yukarıdakilere uymadaki öncelik sıralaması nasıl olmalıdır?

- A) 1-2-3-4
- B) 1-4-2-3
- C) 4-1-2-3
- D) 4-2-3-1

20. Sürücüler, araçlarının hızını aşağıdakilerden hangisine göre ayarlamak zorundadırlar?

- A) Aracın markasına, modeline ve tipine göre
- B) Aracın fennî muayeneden geçip geçmediğine göre
- C) Sürücünün sağlık ve zindelik durumuna göre
- D) Aracın cinsine, yol, hava, görüş, yük ve trafik durumuna göre

21. Yerleşim yerleri içindeki yollarda, aksine bir işaret yoksa, minibüs, otobüs ve kamyon için azami hız saatte kaç kilometredir?

- A) 20
- B) 30
- C) 40
- D) 50

22. Araçların cinslerine göre değişmekle birlikte en yüksek hız sınırları aşağıdakilerin hangisinde verilmiştir?

	<u>Şehir içinde km/saat</u>	<u>Otoyolda km/saat</u>
A)	50	120
B)	80	110
C)	90	110
D)	60	130

23. Seyir hâlinde iken öndeki aracı takip mesafesi en az ne kadar olmalıdır?

- A) Araç boyunun iki katı
- B) Araç ağırlığının üç katı
- C) Araç hızı kadar
- D) Araç hızının yarısı

24. Geçiş ile ilgili aşağıdaki bilgilerden hangisi yanlıştır?

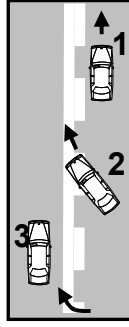
- A) Geçişler sol şerit kullanılarak yapılmalıdır.
- B) Bir aracı geçmekte olan araç geçilemez.
- C) Geçişlerde takip mesafesi dikkate alınmaz.
- D) Geçişlerde yol çizgilerine dikkat edilmelidir.

5. GRUP

TRAFİK VE ÇEVRE BİLGİSİ

Y

25. Şekildeki geçme işlemiyle ilgili olarak aşağıdakilerden hangisi söylenebilir?



- A) 2 ve 3 numaralı araçlar geçme yasağına uymamıştır.
B) 1 numaralı araç izlediği şeridin sağına yanaşmamıştır.
C) 2 numaralı araç arkadan gelen trafiği kontrol etmemiştir.
D) 3 numaralı aracın geçiş yapması yanlıştır.

26. Aşağıdaki durumların hangisinde hız artırılır?

- A) Öndeki araç geçilirken
B) Kavşaklara yaklaşırken
C) Bir başka araç tarafından geçilirken
D) Sağa veya sola dönerken

27. Aşağıdakilerden hangisi araç geçme ile ilgili doğru bir davranıştır?

- A) Gireceği şeridi gösteren dönüş ışıklarını kullanmamak
B) Geçilen aracı kontrol etmeden sağ şeride girmek
C) Başka araçları geçmeye çalışan araçları geçmemek
D) Tepe üstleri ve dönemeçlerde araç geçmek

28. 1- Hız azaltılır.
2- İşaret verilir.
3- Dar kavisle dönülür.
4- Yolun sağına yanaşılır.

Sağa dönmek isteyen sürücü yukarıdaki işlemleri hangi sıra ile yapmalıdır?

- A) 2-4-1-3
B) 1-2-3-4
C) 4-2-1-3
D) 1-4-2-3

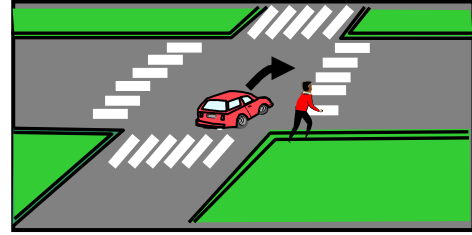
29. Kamyonların, otobüslerin veya römork takılı araçların geri manevrasını çevre koşulları nedeniyle emniyetle yapamayan sürücüler ne yapmalıdır?

- A) Aşağıya inip bir süre beklemelidir.
B) Akan trafiği durdurmalıdır.
C) Geri manevradan vazgeçmelidir.
D) Bir gözcü bulundurmalıdır.

30. Kavşaklarda sağa ve sola dönüş kavisleri aşağıdakilerin hangisindeki gibi olmalıdır?

	Sağa	Sola
A)	Geniş	Dar
B)	Dar	Geniş
C)	Dar	Dar
D)	Geniş	Geniş

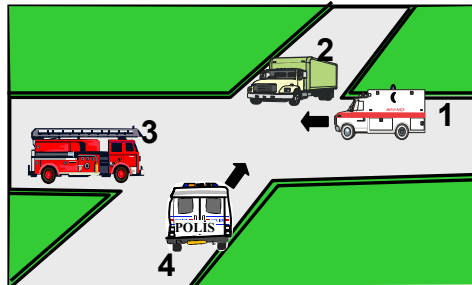
- 31.



Şekle göre sürücü nasıl davranmalıdır?

- A) Geçiş hakkını yayaya vermelidir.
B) Korna çalıp yayayı durdurmalıdır.
C) Yayanın yola girmesini önlemelidir.
D) Geçiş hakkını kendi kullanmalıdır.

- 32.



Şekildeki araçların geçiş üstünlüğü sırası nasıl olmalıdır?

- A) 2-3-4-1
B) 3-4-1-2
C) 1-3-4-2
D) 4-1-2-3

33. Aksine bir işaret yoksa, eğimsiz iki yönlü dar yolda, otomobil ile otobüsün karşılaşması durumunda, hangisi diğerine yol vermelidir?
- A) Otobüs sürücüsü, otomobile
B) Otomobil sürücüsü, otobüse
C) Şeridi daralmış olan, diğerine
D) Azami ağırlığı az olan, diğerine
34. 1. Duraklamanın yasak olduğu yerlerde park etmek yasaktır.
2. Geçiş yolları üzerinde park etmek yasaktır.
Bu bilgiler için aşağıdakilerden hangisi söylenir?
- A) 1. yanlış 2. doğrudur.
B) Her ikisi de yanlıştır.
C) 1. doğru 2. yanlıştır.
D) Her ikisi de doğrudur.
35. Araçların durma ve duraklama hâlleri dışında, genel olarak uzun süre bekletilmek üzere bırakılmasına ne denir?
- A) Duraklama
B) Park etme
C) Manevra
D) Bekleme
36. Geceleyin görüşün yeterli olmadığı kavşak, dönemeç ve tepe üstlerine yaklaşırken gelişinizi nasıl haber verirsiniz?
- A) Birkaç defa selektör yaparak
B) Birkaç defa korna çalarak
C) Acil uyarı ışıklarını yakarak
D) Dönüş ışıklarını yakarak
37. Çeken ve çekilen araçlarla ilgili olarak aşağıdakilerden hangisini yapmak yasaktır?
- A) Kurtarıcı olmayan araçlarla çekmek veya çektirmek
B) Çeken ve çekilen araçta yük veya yolcu taşımak
C) Freni bozuk aracı çeki demiriyle bağlayıp çekmek
D) Kamyon ile kamyoneti çekmek veya çektirmek
38. Sürücünün hangi davranışı tedbirsiz ve saygısız araç sürme suçu sayılmaz?
- A) Kırmızı ışıkta geçmek
B) Yayalara su sıçratmak
C) Sigara külü ve izmaritlerini yola dökmek
D) Keyfi olarak taşıt trafiğinin seyir emniyetini ihlal etmek
39. Okul taşıtlarının arkasındaki "DUR" işaretinin yanması neyi bildirir?
- A) Öğrencilerin indirilip bindirildiğini
B) Öğrencileri almak üzere beklemekte olduğunu
C) Taşıtın geri manevra yaptığını
D) Taşıtın okula yaklaşmış olduğunu
40. Görevli kişi veya ışıklı trafik cihazı bulunmayan ancak diğer bir trafik işareti ile belirlenmiş yaya ve okul geçitlerine yaklaşan sürücülerin aşağıdakilerden hangisini yapmaları yanlıştır?
- A) Yavaşlamaları
B) Yayaları ikaz ederek geçmeleri
C) Okul geçidi görevlisinin talimatlarına uymaları
D) Yayalara ilk geçiş hakkını vermeleri
41. Kamyon, kamyonet ve römorklarda yüklerle birlikte yolcu taşınırken aşağıdakilerden hangisinin yapılması yasaktır?
- A) Yüklerin bağlanması
B) Kasanın yan ve arka kapaklarının kapatılması
C) Yolcuların yüklerin üzerine oturtulması
D) Yolcuların kasa içinde ayrılmış bir yere oturtulması

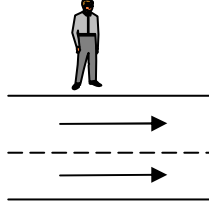
42. Aşağıdakilerden hangisi trafik kazasında asli kusur sayılır?

- A) Alkollü olarak araç kullanmak
- B) Yorgun ve uykusuz olarak araç kullanmak
- C) Hız sınırlamalarına uymamak
- D) Kavşaklarda geçiş önceliğine uymamak

43. Otoyollardaki "OGS" logosu neyi gösterir?

- A) Otomatik geçiş sistemi uygulayan gişeyi
- B) Acil haberleşme cihazlarının yerini
- C) Hızlanma şeridini
- D) Yakıt istasyonlarının yerini

44. Şekildeki taşıt yolundan karşıya geçmek isteyen yayanın, bulunduğu yere 100 metre mesafe içinde yaya geçidi yoksa aşağıdakilerden hangisini yapması yanlıştır?



- A) Duramayacak kadar yaklaşmış olan taşıta geçiş hakkı vermesi
- B) Taşıt yoluna girmeden önce sağdan gelen trafiği kontrol etmesi
- C) Dikkatli ve en kısa sürede geçmesi
- D) Önce yolun solunu, yolun ortasında ise sağını kontrol ederek geçmesi

45. Aşağıdakilerden hangisi araç sahiplik belgesidir?

- A) Sürücü belgesi
- B) Tescil belgesi
- C) Araç imalat belgesi
- D) Servis bakım belgesi

46. B sınıfı sürücü belgesiyle, aşağıdakilerden hangisi kullanılamaz?

- A) Otomobil
- B) Kamyonet
- C) Motosiklet
- D) Minibüs

47. Aşağıdakilerden hangisi trafik kazalarında asli kusur sebebi sayılır?

- A) Zorunlu bir sebep olmadıkça yavaş sürmek
- B) Öndeki aracı yakından takip etmek
- C) Hız sınırlarına uymamak
- D) Dönüş manevralarını yanlış yapmak

48. Trafik zabıtasına, ışıklı trafik işaretlerine ve diğer işaretlere uymayan sürücülere aşağıdakilerden hangisi uygulanır?

- A) Hafif hapis cezası
- B) Para cezası ve ceza puanı
- C) Aracına el konma
- D) Trafikten men etme

49. Araç kornalarının kullanımı ile ilgili aşağıdakilerden hangisi yanlıştır?

- A) Ses tonunun sabit olması
- B) Korkutmadan uyarması
- C) Uyarı amacı dışında kullanılması
- D) Rahatsız etmeyecek şekilde kullanılması

50. Sürücüler şehirler arası yola çıktıklarında yanlarına aşağıdakilerden hangisini almalıdırlar?

- A) Şehir haritası
- B) Şehir planı
- C) Kara yolları haritası
- D) Şehir krokisi

TRAFİK VE ÇEVRE BİLGİSİ TESTİ BİTTİ.
MOTOR VE ARAÇ TEKNİĞİ BİLGİSİ TESTİNE GEÇİNİZ.

5. GRUP**MOTOR VE ARAÇ TEKNİĞİ BİLGİSİ****Y**

1. Yakıttan elde ettiği ısı enerjisini mekanik enerjiye çeviren makinelere ne denir?
A) Dinamo
B) Vites kutusu
C) Motor
D) Diferansiyel
2. Motorlar zamanlarına göre nasıl sınıflandırılırlar?
A) Bir ve üç zamanlı
B) İki ve dört zamanlı
C) Bir ve dört zamanlı
D) İki ve beş zamanlı
3. Dizel motorlarında aşağıdaki yakıtlardan hangisi kullanılır?
A) Mazot
B) Benzin
C) Gaz yağı
D) LPG
4. Ateşleme sisteminin görevi aşağıdakilerden hangisidir?
A) Karterdeki benzin-hava karışımını ateşlemek
B) Silindirdeki yağ karışımını ateşlemek
C) Silindirdeki benzin-hava karışımını ateşlemek
D) Karterdeki yağ karışımını ateşlemek
5. Endüksiyon bobininin görevi aşağıdakilerden hangisidir?
A) Silindirlere ateşleme sırasına göre akım göndermek
B) Silindirlere ateşleme sırasına göre yağ göndermek
C) Akümülatörün voltajını 6 ile 12 volt arasında tutmak
D) Akümülatörün voltajını 15.000 ile 25.000 volt arasında yükseltmek
6. Motor çalışmazken akümülatörün görevi aşağıdakilerden hangisidir?
A) Aydınlatma sistemi ve özel alıcıları çalıştırmak
B) Diferansiyeli çalıştırmak
C) Yağlamayı sağlamak
D) Vites kutusunu çalıştırmak
7. Bujilere ateşleme sırasına göre akım dağıtan parça aşağıdakilerden hangisidir?
A) Karbüratör
B) Distribütör
C) Konjektör
D) Akümülatör
8. Aracın belli bir mesafe gidebileceği kadar yakıtın araç üzerinde bulunulmasına yarayan parça hangisidir?
A) Yakıt deposu
B) Bagaj
C) Karter
D) Torpido
9. Motorda hava filtresinin görevi aşağıdakilerden hangisidir?
A) Suyu temizler.
B) Yağı temizler.
C) Yakıtı temizler.
D) Havayı temizler.
10. Silindir içerisindeki yanmış gazlar aşağıdakilerden hangisiyle dışarı atılır?
A) Emme manifoldu
B) Egzoz manifoldu
C) Radyatör hortumu
D) Jikle tertibatı

11. Katalitik konvertör bulunan araçlarda aşağıdaki yakıtlardan hangisi kullanılır?
- A) Normal benzin
B) Süper benzin
C) Kurşunsuz benzin
D) Gaz yağı
12. Dizel motorlu araçları çalıştırırken marşa basmadan önce gösterge panelindeki lambalardan hangisinin sönmesi beklenmelidir?
- A) Yağ lambası
B) Kızdırma bujilerinin lambası
C) El freni lambası
D) Şarj lambası
13. Aşağıdakilerden hangisi marş sisteminin parçasıdır?
- A) Marş motoru
B) Alternatör
C) Karbüratör
D) Distribütör
14. Aracı çalıştırırken 10-15 saniyeden fazla marş yapılırsa hangisinin olması beklenir?
- A) Alternatörün yanması
B) Far ampullerinin patlaması
C) Endüksiyon bobininin yanması
D) Akümülatörün boşalması
15. Marş durumunda; marş motoru, motoru yavaş döndürüyorsa sebebi aşağıdakilerden hangisidir?
- A) Alternatör arızalıdır.
B) Akümülatörün kutup başları gevşektir.
C) Bujilere akım gelmiyordur.
D) Endüksiyon bobini arızalıdır.
16. Motor çalışırken marş yapılırsa aşağıdakilerden hangisi meydana gelir?
- A) Motor daha hızlı döner.
B) Motor daha yavaş döner.
C) Marş dişlisi zarar görür.
D) Motor daha iyi yağlama yapar.
17. Motordaki çalışan parçaların temizliğini hangi sistem sağlar?
- A) Soğutma sistemi
B) Yakıt sistemi
C) Ateşleme sistemi
D) Yağlama sistemi
18. Motordaki aşınmaları hangi sistem önler?
- A) Ateşleme sistemi
B) Marş sistemi
C) Yağlama sistemi
D) Şarj sistemi
19. Karterin görevi aşağıdakilerden hangisidir?
- A) Soğutma sistemi suyuna depoluk eder.
B) Motor yağlama yağına depoluk eder.
C) Vites dişlilerine muhafazalık eder.
D) Kavramaya muhafazalık eder.
20. Motor çalıştığı sürece yağlamanın olup olmadığı aşağıdaki parçaların hangisinden anlaşılır?
- A) Yağ çubuğundan
B) Yağ karterinden
C) Yağ göstergesinden
D) Yağ filtresinden

21. Soğutma sisteminde radyatörün görevi aşağıdakilerden hangisidir?

- A) Soğutma suyuna depoluk eder.
- B) Yağlama yağına depoluk eder.
- C) Benzine depoluk eder.
- D) Motorine depoluk eder.

22. Vantilatörün görevi aşağıdakilerden hangisidir?

- A) Radyatördeki suyu ısıtmak
- B) Radyatördeki suyu soğutmak
- C) Kalorifer suyunu ısıtmak
- D) Motor yağını ısıtmak

23. Su pompasının görevi aşağıdakilerden hangisidir?

- A) Radyatördeki suyu su kanallarına göndermek
- B) Radyatördeki suyu silindirler içerisine göndermek
- C) Radyatördeki suyu kartere göndermek
- D) Radyatördeki suyu yağ kanallarına göndermek

24. Soğutma sisteminin parçası aşağıdakilerden hangisidir?

- A) Kondansatör
- B) Konjektör
- C) Alternatör
- D) Termostat

25. Motor çalıştığı sürece aracın elektrik ihtiyacını karşılayan sistem aşağıdakilerden hangisidir?

- A) Marş sistemi
- B) Şarj sistemi
- C) Yakıt sistemi
- D) Soğutma sistemi

26. Aşağıdakilerden hangisi şarj sistemi elemanıdır?

- A) Distribütör
- B) Platin
- C) Alternatör
- D) Endüksiyon bobini

27. Araçta alıcıları ve tesisatı kısa devreden doğacak tehlikeye karşı koruyan parça aşağıdakilerden hangisidir?

- A) Platin
- B) Sigorta
- C) Meksefe
- D) Akümülatör

28. Fren pedalına basıldığında, fren lambalarından biri yanmıyorsa sebebi aşağıdakilerden hangisi olabilir?

- A) Fren hidroliği fazladır.
- B) Fren sisteminde hava vardır.
- C) Fren balataları yağlanmıştır.
- D) Yanmayan lambanın ampülü arızalanmıştır.

29. Aşağıdakilerden hangisi aktarma organının elemanıdır?

- A) Debriyaj
- B) Rotil
- C) Amortisör
- D) Rotlar

30. Vites değiştirirken aşağıdaki hareketlerden hangisi yapılır?

- A) Gaz pedalına basılır.
- B) El freni çekilir.
- C) Debriyaj pedalına basılır.
- D) Frene basılır.

31. Debriyaj teli kopmuş ise ne olur?

- A) Aracın hızı artar.
- B) Aracın gücü artar.
- C) Araç vitese geçmez.
- D) Aracın freni tutmaz.

32. Vites kutusunun bakımı yapılırken aşağıdakilerden hangisine bakılır?

- A) Yağına
C) Asidine
- B) Antifrizine
D) Elektrolitine

33. Aşağıdakilerden hangisi aktarma organının elemanıdır?

- A) Krank mili
C) Supap
- B) Kam mili
D) Şaft

34. Araç düz yolda normal hızla seyrederken bir tarafa çekme yapıyorsa sebebi aşağıdakilerden hangisidir?

- A) Vites kutusu arızalıdır.
B) Şaft arızalıdır.
C) Lastiklerin hava basıncı eşittir.
D) Ön lastiklerin hava basıncı eşit değildir.

35. Lastik orta kısmından aşınıyorsa sebebi nedir?

- A) Lastik hava basıncı fazladır.
B) Lastik hava basıncı düşüktür.
C) Rot ayarı bozuktur.
D) Amortisör patlıktır.

36. Araçta el freninin görevi aşağıdakilerden hangisidir?

- A) Duran araca ilk hareketi vermek
B) Aracın emniyetli olarak yavaşlamasını sağlamak
C) Aracın emniyetli olarak hızını artırmak
D) Duran aracı sabitlemek

37. ABS fren sisteminin avantajlarından biri aşağıdakilerden hangisidir?

- A) Frenleme anında direksiyon hakimiyeti sağlar.
B) Yakıt tasarrufu sağlar.
C) Frenlemede duruş mesafesini uzatır.
D) Debriyajın kolay ayrılmasını sağlar.

38. Fren yağı azalmış ise ne ile tamamlanır?

- A) Motor yağı
C) Hidrolik yağı
- B) Dişli yağı
D) Gres yağı

39. Ön tekerleklerde düzensiz lastik aşınmasının sebebi aşağıdakilerden hangisidir?

- A) Rot ayarı bozuktur
B) Buji ayarı bozuktur
C) Avans ayarı bozuktur
D) Rölanti ayarı bozuktur

40. Yeni bir araçta rodaj zamanı doluncaya kadar aşağıdakilerden hangisinin yapılması doğrudur?

- A) Ani duruş ve kalkış yapılır.
B) Motor tam güçle çalıştırılır.
C) Araçta devamlı aynı vitesle gidilir.
D) Ani duruş ve kalkış yapılmaz.

TEST BİTTİ.
CEVAPLARINIZI KONTROL EDİNİZ.

SINAV SIRASINDA UYULACAK KURALLAR

1. Sınavın başladığı andan itibaren, salon görevlilerinin tüm uyarılarına uymak zorundasınız.
2. Sınav başladıktan sonra görevlilerle konuşmanız ve soru sormanız yasaktır.
3. Sınav sırasında kopya çeken, çekmeye teşebbüs eden, kopya veren ya da kopya çekilmesine yardım eden adayların kimlikleri sınav tutanağına yazılacak ve sınavları geçersiz sayılacaktır. Ayrıca bu kişiler sınav salonundan çıkarılacaktır.
4. Görevliler, gerektiğinde oturduğunuz yerleri değiştirebilecektir.
5. Sınavda kurallara ve uyarılara uymayanların kimlikleri tutanakla tespit edilecek ve sınavları geçersiz sayılacaktır.
6. Sınav başladıktan sonra adayların birbirleriyle konuşmaları, kalem, silgi vb. şeyleri istemeleri yasaktır.
7. Sınav sırasında sigara, çay vb. içilmez.
8. Sınavın başladığı belirtilmeden test kitapçıkları açılmaz ve cevaplandırma yapılamaz.
9. Sınav sonrası test kitapçığını ve cevap kâğıdını mutlaka salon görevlilerine teslim ediniz. Test kitapçığını teslim etmeyen veya sayfalarından bir kısmını eksik teslim edenlerin sınavları geçersiz sayılacak, ayrıca haklarında yasal işlem yapılacaktır.

Soracağınız bir şey var mı? Varsa, şimdi sorunuz; sınav başladıktan sonra sorularınıza cevap verilmeyecektir. Hazır mısınız? Sınav, okulun bütün salonlarında aynı anda başlayacağı için başlama zilini beraberce bekleyelim. Hepinize başarılar dileriz.
(Salon başkanı başlama ve bitiş saatini tahtaya yazacaktır.)

Bu testin her hakkı saklıdır. Hangi amaçla olursa olsun, testlerin tamamının veya bir kısmının Millî Eğitim Bakanlığı Eğitim Teknolojileri Genel Müdürlüğü'nün yazılı izni olmadan kopya edilmesi, fotoğraflarının çekilmesi, bilgisayar ortamına alınması, herhangi bir yolla çoğaltılması, yayımlanması veya başka bir amaçla kullanılması yasaktır. Bu yasağa uymayanlar, doğabilecek cezaî sorumluluğu ve testlerin hazırlanmasındaki malî külfeti peşinen kabullenmiş sayılır.

BAŞLAYINIZ DENİLMEYEN TEST KİTAPÇIĞINI AÇMAYINIZ.

22 NİSAN 2006 TARİHİNDE YAPILAN MOTORLU TAŞIT SÜRÜCÜ ADAYLARI SINAVI
B SERTİFİKA TÜRÜ Y TESTİ SORULARI CEVAP ANAHTARI

İLK YARDIM BİLGİSİ

1. D
2. D
3. B
4. A
5. C
6. A
7. C
8. B
9. C
10. D
11. C
12. B
13. D
14. A
15. C
16. D
17. B
18. A
19. B
20. C
21. A
22. D
23. B
24. A
25. A
26. B
27. C
28. C
29. A
30. D

TRAFİK VE ÇEVRE BİLGİSİ

1. B
2. C
3. B
4. C
5. A
6. D
7. C
8. D
9. A
10. B
11. C
12. A
13. D
14. B
15. D
16. B
17. B
18. A
19. C
20. D
21. D
22. A
23. D
24. C
25. C
26. A
27. C
28. A
29. D
30. B
31. A
32. C
33. A
34. D
35. B
36. A
37. B
38. A
39. A
40. B
41. C
42. D
43. A
44. D
45. B
46. C
47. D
48. B
49. C
50. C

MOTOR VE ARAC TEKNİĞİ
BİLGİSİ

1. C
2. B
3. A
4. C
5. D
6. A
7. B
8. A
9. D
10. B
11. C
12. B
13. A
14. D
15. B
16. C
17. D
18. C
19. B
20. C
21. A
22. B
23. A
24. D
25. B
26. C
27. B
28. D
29. A
30. C
31. C
32. A
33. D
34. D
35. A
36. D
37. A
38. C
39. A
40. D