

SERTİFİKA  
TÜRÜ

**B**

230820081100

5. GRUP

T.C.  
MİLLÎ EĞİTİM BAKANLIĞI  
EĞİTİM TEKNOLOJİLERİ GENEL MÜDÜRLÜĞÜ  
Ölçme Değerlendirme ve  
Açıköğretim Kurumları Daire Başkanlığı

KİTAPÇIK TÜRÜ

**Y**

## MOTORLU TAŞIT SÜRÜCÜ ADAYLARI SINAVI SORU KİTAPÇIĞI

Adayın Adı ve Soyadı :  
Aday Numarası :

**DİKKAT:** 1. Size verilen soru kitapçığının sertifika türü, almak istediğiniz sertifika türüyle aynı değilse salon görevlilerini uyararak soru kitapçığının doğru kitapçıkla değiştirilmesini sağlayınız.  
2. Soru kitapçıklarını kontrol ederek, baskı hatası olan kitapçığın değiştirilmesi için salon görevlilerine başvurunuz.  
3. Soru kitapçığındaki açıklamaları okuyunuz.  
4. Sınavda yanlarında cep telefonu, çağrı cihazı vb. iletişim araçları bulunduran adayların sınavları iptal edilecektir.  
5. Sınav giriş belgesini sınav bitiminde soru kitapçığı ve cevap kâğıdı ile birlikte salon görevlilerine teslim ediniz.  
6. Sınav saat 11.00'de başlayıp 13.30'da biter. Sınav başladıktan sonra ilk 45 dakika içinde hiçbir aday salondan çıkamaz.

### CEVAP KÂĞIDI İLE İLGİLİ AÇIKLAMALAR

1. Cevap kâğıdına kodlanmış olarak verilen kitapçık türü ile size verilen kitapçık türünün aynı olmasına dikkat ediniz. Aynı değilse salon görevlilerini uyarınız.
2. Size verilen cevap kâğıdında yazılı olan bilgilerin size ait olup olmadığını kontrol ediniz.
3. Cevap kâğıdı üzerine yazacağınız yazı ve yapacağınız işaretlemelerde kurşun kaleminden başka kalem kullanmayınız.
4. Cevap kâğıdında **İLK YARDIM BİLGİSİ, TRAFİK ve ÇEVRE BİLGİSİ, MOTOR ve ARAÇ TEKNIĞİ BİLGİSİ** testleri için üç ayrı bölüm bulunmaktadır. Cevaplarınızı cevap kâğıdındaki ilgili bölümlere aşağıdaki örnekte olduğu gibi yuvarlağı, dışına taşırmadan işaretleyiniz. **Soru kitapçığı üzerinde yapılan cevaplandırmalar dikkate alınmaz.** Yanlış karalamalarınızı düzeltirken yuvarlağın içini temizce siliniz.

ÖRNEK KODLAMA: ●

### SORU KİTAPÇIĞI İLE İLGİLİ AÇIKLAMA

1. Bu soru kitapçığında; **İLK YARDIM BİLGİSİ** dersinden 30, **TRAFİK ve ÇEVRE BİLGİSİ** dersinden 50, **MOTOR ve ARAÇ TEKNIĞİ BİLGİSİ** dersinden 40 olmak üzere toplam 120 soru bulunmaktadır. Bu sertifika türü için verilen cevaplama süresi **150 dakikadır**.
2. Her sorunun dört seçeneğı vardır. Dört seçenektan sadece bir tanesi doğru cevaptır. Doğru bulduğunuz seçeneğı cevap kâğıdında o soru için ayrılan yerde bularak işaretleyiniz. Birden fazla işaretlemelerde o soru yanlış cevaplandırılmış sayılır.
3. Her ders kendi içerisinde **100** puan üzerinden değerlendirilecektir. Başarılı sayılabilmemiz için her dersten -ayrı ayrı- **70 puan** almanız gerekir.
4. Size ayrı bir karalama kâğıdı verilmeyecektir. Soru kitapçığının içindeki boş alanları karalama yapmak için kullanabilirsiniz.
5. Cevabını bilmediğiniz sorular üzerinde fazla zaman kaybetmeden diğer sorulara geçiniz. Zamanınız kalırsa bu sorulara daha sonra dönebilirsiniz.
6. Cevaplarınız puanlanırken her doğru cevaba puan verilecek, yanlış cevaplarınız dikkate alınmayacaktır.
7. Sınavın bitiminde cevap kâğıdınızı ve soru kitapçığınızı salon sorumlularına teslim etmeyi unutmayınız.

Arka sayfadaki açıklamalara geçiniz.

1. Aşağıdakilerden hangisi kazalara en çok neden olur?

- A) Çevre şartları  
B) İklim şartları  
C) İnsanlar  
D) Araçlar

2. Ülkemizde, en çok ölümlle sonuçlanan kaza çeşidi aşağıdakilerden hangisidir?

- A) Trafik kazası  
B) İş kazası  
C) Spor kazası  
D) Ev kazası

3. İlk yardım nerede uygulanmaya başlanır?

- A) Hastanenin acil servisinde  
B) Kaza yerinde  
C) Sağlık ocağında  
D) Cankurtaranda

4. Kaza yerine ulaşan kurtarıcının ilk olarak yapması gereken nedir?

- A) Yaralıları belirlemelidir.  
B) Kazayı yetkililere haber vermelidir.  
C) Yaralıları araçtan çıkarmalıdır.  
D) Kendinin ve yaralıların güvenliğini sağlamalıdır.

5. Aşağıdakilerden hangisi karın bölgesinde bulunur?

- A) Mide  
B) Akciğer  
C) Kalp  
D) Yutak

6. İlk yardımcı, kaza yapan aracın içerisinden yaralıları çıkarmadan önce, aşağıdakilerden hangisini mutlaka değerlendirmelidir?

- A) Yaralıların üzerinde bulunan giysilerin özelliklerini  
B) Aracın yanma veya devrilme tehlikesinin olup olmadığını  
C) Araç modelini  
D) Yaralıların cinsiyetlerini

7. İlk yardım çantasında bulundurulması gereken malzemelerin miktarı neye göre belirlenir?

- A) Sürücünün isteğine  
B) Mevsim ve yol durumuna  
C) Aracın tipi ve içinde bulunacak kişi sayısına  
D) Sürücü ve yolcuların sağlık durumlarına

8. Aşağıdakilerden hangisi solunumun durmasına yol açmaz?

- A) Zehirli gazların solunması  
B) Soluk yolunun tıkanması  
C) Çok fazla kan kaybı  
D) Kol ve bacak kırıkları

9. Solunum durması hangi yöntemle tespit edilir?

- A) Gez - Göz - İzle yöntemi  
B) Bak - Dinle - Hisset yöntemi  
C) İlk - Son - Say yöntemi  
D) Hipokrat yöntemi

10. Kalbi çalıştığı hâlde solunumu durmuş olanlara yapılacak suni solunuma ne kadar devam edilir?

- A) 10 dakika  
B) 15 dakika  
C) Kalbi daha hızlı çalışana kadar  
D) Hasta kendi kendine soluyuncaya kadar

11. Kendiliğinden meydana gelen burun kanamasında, hastaya hangi pozisyon verilir?

- A) Sırtüstü yatırılır.  
B) Yüzüstü yatırılır.  
C) Yan yatırılır.  
D) Oturtulur.

12. Kanamanın olduğu damar parmakla kemik arasında sıkıştırılarak kanama durdurulabilir.

Bu yöntemin hangi durumda uygulanması sakıncalıdır?

- A) Çöken kırık kemik üzerine
- B) Boyun bölgesine
- C) Baş ve yüz bölgesine
- D) Kol ve bacak üzerine

13. Aşağıdakilerden hangisi, koldaki büyük kanamalarda uygulanan turnike yöntemidir?

- A) Dirsek kısmını kalp seviyesinden yukarıda tutmak
- B) Kanayan yeri kalp seviyesinden aşağıda tutmak
- C) Dirsek ile omuz arasına sıkma bağı uygulayarak kanı durdurmak
- D) Kanayan yere çeşitli ilaçlar tatbik etmek

14. Aşağıdakilerden hangisi bir trafik kazası sonucu görülen şok belirtilerindedir?

- A) Derinin kızarması
- B) Solunum sayısının azalması
- C) Nabız atışının güçlü olması
- D) Vücut sıcaklığının azalması

15. Aşağıdakilerden hangisi, bayılmanın kısa tanımıdır?

- A) Geçici bilinç kaybı hâlidir.
- B) Vücut sıcaklığının artmasıdır.
- C) Vücudun su toplamasıdır.
- D) Nabız atımının durmasıdır.

16. İlk yardım yapan kişi yaralının omuzlarına hafifçe dokunarak "iyi misiniz?" diye sorar.

Bu davranış ile yaralının hangi durumu kontrol edilir?

- A) Ağız içi
- B) Göğüs hareketi
- C) Bilinci
- D) Solunumu

17. Kalp masajı yapılacak olan hasta hangi pozisyonda, nasıl zemine yatırılır?

- A) Yan yatış pozisyonunda, sert zemine
- B) Sırtüstü, sert zemine
- C) Yüzüstü, yumuşak zemine
- D) Yarı oturur pozisyonda, yumuşak zemine

18. Başından yaralanan yaralıya aşağıdakilerden hangisi uygulanır?

- A) Soluk yolu açık tutularak sevk edilir.
- B) Kanama yoksa bir şey yapmaya gerek yoktur.
- C) Yarası sarılarak uyutulur.
- D) Yaralı bölgeye sıcak pansuman uygulanır.

19. Aşağıdakilerden hangisi omurga yaralanmasına bağlı olarak meydana gelebilir?

- A) Sürekli hafıza kaybı
- B) Sürekli bulantı ve kusma
- C) Yaralanma bölgesinin alt tarafında felç
- D) Ağızdan köpüklü kanın gelmesi

20. Yanık yarası üzerine aşağıdakilerden hangisi tatbik edilir?

- A) Buz
- B) Alkol
- C) Salça
- D) Limon suyu

21. Kırıklarda ilk yardım sırasında atel uygulamasının amacı nedir?

- A) Taşıma esnasında yaralının düşmesini önlemek
- B) Yeni kırıkların oluşmasını engellemek
- C) Kırığın iyileşmesini hızlandırmak
- D) Kırığın çevre dokulara zarar vermesini engellemek

22. Köprücük kemiği kırıklarında yaralının hangi bölgesi tespit edilir?

- A) Kalça  
B) Omuz  
C) Göğüs  
D) El

23. Omurga yaralanmalarında yaralı sedyede nasıl sevk edilir?

- A) Oturtularak  
B) Yan yatırılarak  
C) Sırtüstü yatırılarak  
D) Yüzüstü yatırılarak

24. Diz ile ayak arasındaki kemikler kırıldığında uygulanacak dıştaki atelin boyu ne kadar olmalıdır?

- A) Topuktan dize kadar  
B) Dizden kalçaya kadar  
C) Topuktan kalçaya kadar  
D) Topuktan koltuk altına kadar

25. Aşağıdakilerden hangisi burkulmanın tanımıdır?

- A) Eklemlerde görülen şekil bozukluğudur.  
B) Eklem bağları ve yüzeylerinin zedelenmesidir.  
C) Eklem yüzeylerinin birbirinden ayrılmasıdır.  
D) Eklem çevresindeki şişmedir.

26. Kaza yerinden, tıbbi yardım istenirken aşağıdakilerden hangisinin bildirilmesine gerek yoktur?

- A) Yaralıların kimliklerinin  
B) Yaralıların durumu ve sayısının  
C) Açık ve net adresin  
D) Kaza zamanının

27. Hangi durumdaki yaralı sağlık kuruluşuna taşınmada birinci derecede önceliklidir?

- A) Ayağında çıkık olan  
B) Birinci derecede yanığı olan  
C) Turnike uygulanan  
D) Solunum zorluğu çeken

28. Hangi durumdaki yaralı kesinlikle sedye ile taşınmalıdır?

- A) Kolunda yara ve kırık olan  
B) Kaburga kırığı olan  
C) Omurga kırığı olan  
D) Birinci derecede yanığı olan

29. Egzoz gazı zehirlenmesi ile bayılan hastaya aşağıdakilerden hangisi uygulanır?

- A) Yoğurt yedirilir.  
B) Açık havaya çıkarılır.  
C) Kusturulur.  
D) Tuzlu su içirilir.

30. Asitten zehirlenen kişiye aşağıdakilerden hangisinin içirilmesi uygun olur?

- A) Limon suyu  
B) Tuzlu su  
C) Portakal suyu  
D) Bol miktarda su

İLK YARDIM BİLGİSİ TESTİ BİTTİ.  
TRAFİK ve ÇEVRE BİLGİSİ TESTİNE GEÇİNİZ.

## 5. GRUP

## TRAFİK ve ÇEVRE BİLGİSİ

Y

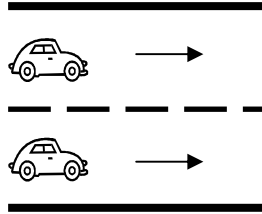
1. Aşağıdakilerden hangisi motorlu taşıt sürücüsü yetiştirmek, yetiştirmiş olanlara sınav sonucunda sertifika vermekle görevlidir?

- A) Emniyet Genel Müdürlüğü
- B) Karayolları Genel Müdürlüğü
- C) Millî Eğitim Bakanlığı
- D) Ulaştırma Bakanlığı

2. Yayaaların ve sürücülerin yolu kullanmadaki önceliğine ne ad verilir?

- A) Geçiş üstünlüğü
- B) Geçiş hakkı
- C) Geçiş kolaylığı
- D) Geçiş yolu

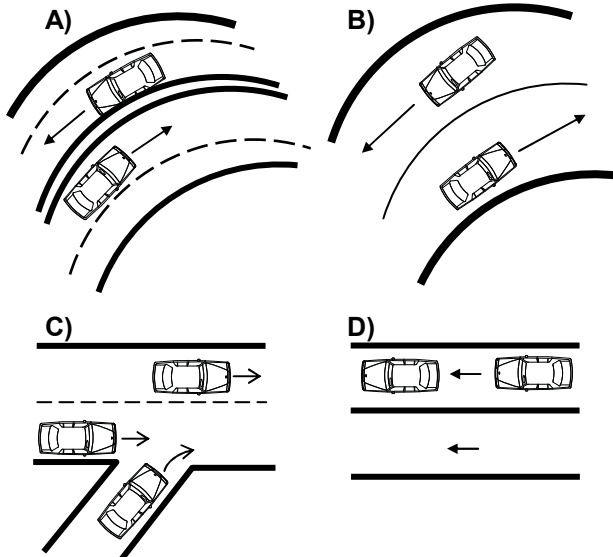
3. Şekle göre taşıt yolunun çizgilerle ayrılmış her bir bölümüne ne denir?



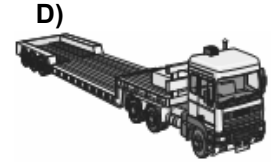
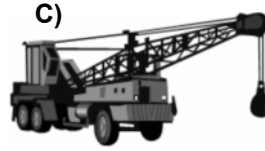
- A) Bölünmüş yol
- B) Banket
- C) Otopan
- D) Şerit

4. Taşıt yolunun her iki yöndeki taşıt trafiği için kullanıldığı kara yoluna iki yönlü kara yolu denir.

Buna göre aşağıdakilerin hangisinde taşıtlar iki yönlü kara yolunda bulunmaktadır?



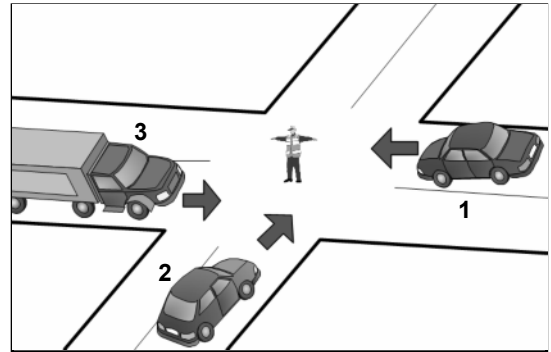
5. Aşağıdakilerden hangisi römork ve yarı römorkları çekmek için imal edilmiş olan ve yük taşımayan motorlu taşıttır?



6. Işıklı trafik cihazlarıyla birlikte ışıklı ok da varsa, ok yönündeki dönüş ne zaman yapılır?

- A) Ok söndüğünde
- B) Ok kırmızı yandığında
- C) Ok yeşil yandığında
- D) Ok sarı yandığında

7. Şekildeki araçlardan hangisi ya da hangileri beklemelidir?



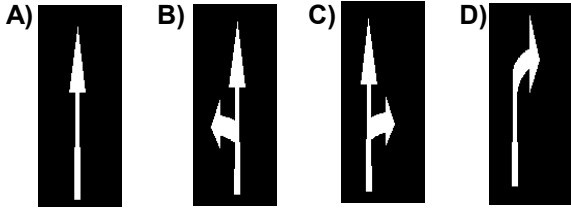
- A) 2
- B) 3
- C) 1 ve 2
- D) 1 ve 3

5. GRUP

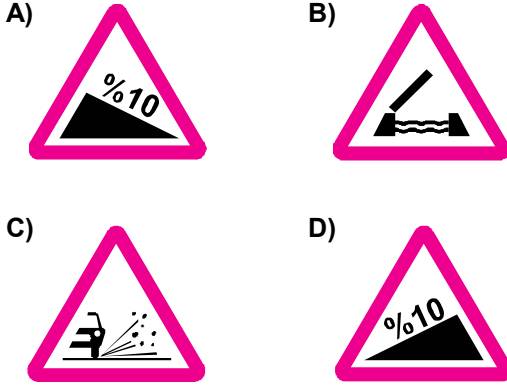
TRAFİK ve ÇEVRE BİLGİSİ

Y

8. Taşıt yolu üzerindeki işaretlerden hangisi, şeridin sadece ileri yönde seyir için olduğunu bildirir?



9. Aşağıdakilerden hangisi şekildeki levha ile aynı anlamdadır?



10. Şekildeki trafik işaretine göre aşağıdakilerden hangisi yanlıştır?



- A) Yol yüzeyi arızalıdır.  
B) Yoldan yavaş geçilmesi gerekir.  
C) Yolda yapım çalışması vardır.  
D) Yolda tümsek vardır.

11. Şekildeki trafik işareti neyi ifade eder?



- A) Sola dönmenin yasaklandığını  
B) Kaygan yola yaklaşıldığını  
C) Sol taraftan tek yönlü yola girileceğini  
D) Sola tehlikeli dönemece yaklaşıldığını

12. Şekildeki trafik işaretinin anlamı nedir?



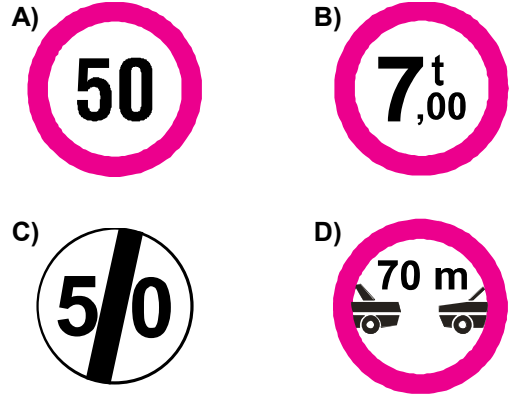
- A) Sola mecburi yön  
B) Tünel yaklaşımı  
C) Dönel kavşak yaklaşımı  
D) Sola tehlikeli devamlı viraj

13. Şekildeki trafik işareti neyi yasaklamaktadır?

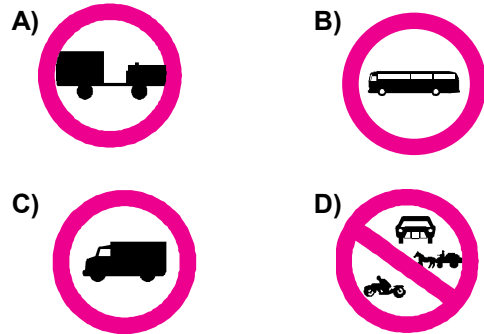


- A) Sola dönüşü  
B) Sağa dönüşü  
C) U dönüşünü  
D) Park etmeyi

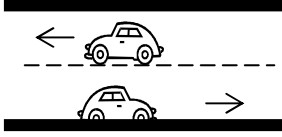
14. Aşağıdakilerden hangisi azami hız sınırlaması anlamındadır?



15. Aşağıdakilerden hangisi şekildeki levha ile aynı anlamdadır?



16. Şekildeki kara yolunda sürücülerin aşağıdakilerden hangisini yapmaları yasaktır?



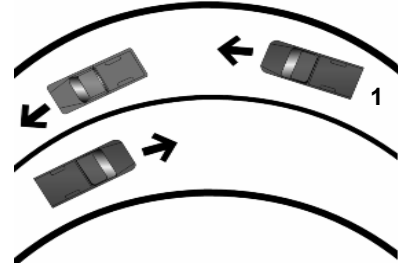
- A) Gidiş yönüne göre sağ şeritten gitmeleri  
 B) Trafik zorunluluğu nedeniyle durmaları  
 C) Her iki aracın aynı şeritte seyretmeleri  
 D) Gidiş yönüne göre sol şeridi geçiş amaçlı kullanmaları
17. Ticari amaçla yük ve yolcu taşımacılığı yapan araç sürücüleri, 24 saatlik bir süre içinde toplam olarak en fazla kaç saat araç kullanabilirler?
- A) 6      B) 7      C) 8      D) 9
18. Aşağıdaki davranışlardan hangisi trafiğin akışını olumsuz etkiler?
- A) Gidişe ayrılan yolda sürekli en soldaki şeridi işgal etmek  
 B) Girilecek şeritteki aracın geçmesini beklemek  
 C) Gidiş yönüne göre en sağdaki şeritten seyretmek  
 D) Çok şeritli yollarda hızın gerektirdiği şeritten seyretmek
19. Bir kavşakta, trafik görevlisi ile birlikte ışıklı trafik cihazı da bulunuyorsa, sürücüler öncelikle hangisine uymak zorundadır?
- A) Trafik görevlisine  
 B) Yer ve yön denetlemelerine  
 C) Işıklı trafik cihazına  
 D) Trafik işaret levhalarına
20. Kara yollarında hız sınırı en yüksek olan araç cinsi aşağıdakilerden hangisidir?

- A) Minibüs      B) Otobüs  
 C) Otomobil      D) Kamyonet

21. Seyir hâlinde iken öndeki aracı takip mesafesi en az ne kadar olmalıdır?

- A) Araç boyunun iki katı  
 B) Araç ağırlığının üç katı  
 C) Araç hızı kadar  
 D) Araç hızının yarısı

22. Şekle göre, 1 numaralı araç sürücüsü aşağıdakilerden hangisini yapmalıdır?

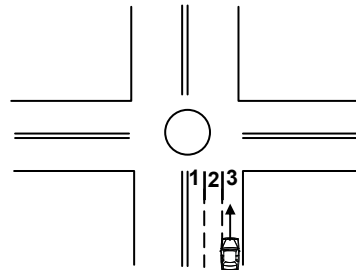


- A) Öndeki aracın geç işaretine uymalıdır.  
 B) Hızını artırarak öndeki aracı geçmelidir.  
 C) Öndeki araca takip mesafesinden daha fazla yaklaşmalıdır.  
 D) Takip mesafesine uyararak bulunduğu şeridi izlemelidir.

23. Geçilmekte olan araç sürücüsü aşağıdakilerden hangisini yapmalıdır?

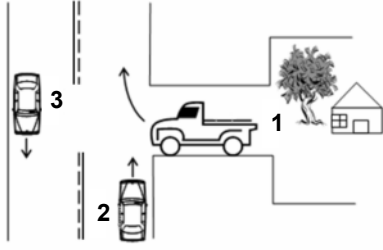
- A) Bulunduğu şeridi izlemelidir.  
 B) Hızını artırmalıdır.  
 C) Dönüş lambalarıyla geç işareti vermelidir.  
 D) Önündeki aracı geçmeye çalışmalıdır.

24. Şekle göre geriye dönüş yapmak isteyen aracın hangi şeridi izlemesi gerekir?



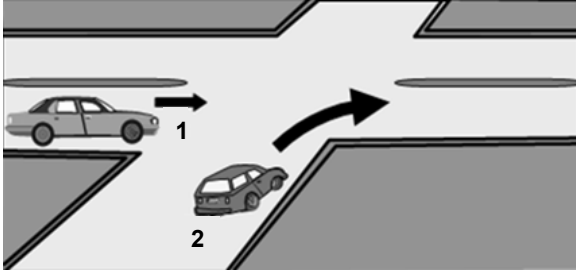
- A) 2 numaralı şeridi  
 B) 1 numaralı şeridi  
 C) 3 numaralı şeridi  
 D) İsteddiği şeridi

25. Şekilde belirtilen yol ve araçların durumu için, aşağıdakilerden hangisi yanlıştır?



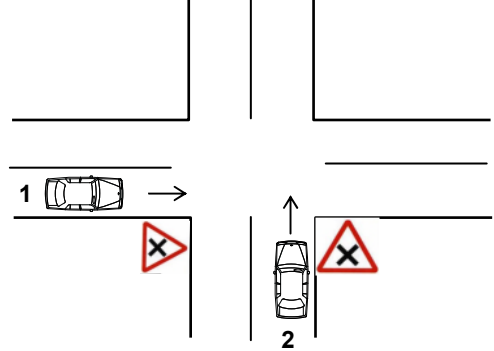
- A) 1 numaralı taşıt geçiş yolundadır.
- B) 2 ve 3 numaralı taşıtlar, iki yönlü kara yolunda seyretmektedir.
- C) 1 numaralı taşıt sürücüsü, 2 numaralı taşıtın geçmesini beklemelidir.
- D) 2 numaralı taşıt sürücüsü, 1 numaralı taşıta yol vermelidir.

26. Şekildeki 1 numaralı araç sürücüsü ne yapmalıdır?



- A) Geçiş hakkını kendi kullanmalıdır.
- B) Geçiş hakkını 2 numaralı araca vermelidir.
- C) Diğer sürücünün ikazını beklemelidir.
- D) Hızını artırarak kavşağa girmelidir.

27. Şekildeki kara yolu bölümünde, 1 ve 2 numaralı otomobillerin karşılaşması durumunda aşağıdakilerden hangisinin yapılması doğrudur?



- A) 1 numaralının hızını artırması
- B) 2 numaralının hızını artırması
- C) 2 numaralının geçiş hakkını kullanması
- D) 1 numaralının hızını artırıp, korna çalması

28. Geçiş üstünlüğü hakkı hangi hâllerde kullanılamaz?

- A) Yolların buzlu ve kaygan olması hâlinde
- B) Görev hâli dışında
- C) Trafiğin yoğun olduğu kara yollarında
- D) Şehirler arası kara yollarında

29. Aksine bir işaret yoksa, eğimsiz iki yönlü dar yolda, otomobil ile otobüsün karşılaşması durumunda, hangisi diğerine yol vermelidir?

- A) Otobüs sürücüsü, otomobile
- B) Otomobil sürücüsü, otobüse
- C) Şeridi daralmış olan, diğerine
- D) Azami ağırlığı az olan, diğerine

30. Aşağıdakilerden hangisi durmaya örnektir?

- A) Park etmek
- B) Kırmızı ışıkta beklemek
- C) Yük boşaltmak
- D) Yolcu indirmek ve bindirmek

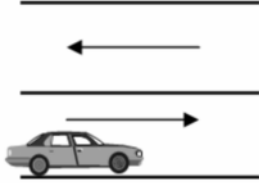


**5. GRUP****TRAFİK ve ÇEVRE BİLGİSİ****Y**

31. Bekleme amacıyla yapılan duraklamanın süresi en çok kaç dakikadır?

- A) 5      B) 10      C) 15      D) 20

32. Şekildeki park etmiş aracın hangi tarafında duraklama yapılamaz?



- A) Arkasında  
B) Önünde  
C) Her iki yönünde 50 metre mesafede  
D) Yol tarafındaki yanında

33. Yerleşim yerleri dışındaki kara yollarında, geceleri hangi ışıkların yakılması zorunludur?

- A) Acil uyarı ışıklarının  
B) Park ışıklarının  
C) Uzağı gösteren ışıkların  
D) Yakını gösteren ışıkların

34. Hangisi sürücüler için trafik suçudur?

- A) Seyir hâlinde iken telefonla konuşmak  
B) Gidişe ayrılan sağdaki şeritte seyretmek  
C) Yaya ve okul geçitlerinde aracını yavaşlatmak  
D) Öndeki aracı güvenli mesafeden izlemek

35. Okul taşıtının arkasındaki "DUR" işaretinin yandığını gören sürücü nasıl hareket etmelidir?

- A) Hızını artırarak uzaklaşmalıdır.  
B) Dikkatli ve yavaş geçmelidir.  
C) Okul taşıtını geçmemelidir.  
D) Diğer sürücülerini uyarmalıdır.

36. Hemzemin geçitte aşağıdakilerden hangisinin yapılması yasaktır?

- A) Hızın azaltılması  
B) Bariyer kapalı ise durulması  
C) Bariyer açık ise dikkatli geçilmesi  
D) Öndeki aracın geçilmesi

37. Araçlar yüklenirken aşağıdakilerden hangisinin yapılması yasaktır?

- A) Taşıma sınırına ve dingil ağırlığına uyulması  
B) Gabarinin aşılması  
C) Araç dengesinin korunması  
D) Trafik güvenliğinin dikkate alınması

38. Karayolu Taşıma Yönetmeliği kapsamına göre yurt içi yolcu taşıma yapan sürücülerin mesleki yeterlilik belgesinin türü hangisindeki gibi olmalıdır?

- A) SRC 1      B) SRC 2  
C) SRC 3      D) SRC 4

39. Otoyollara girerken hangi şeridi kullanmak zorunludur?

- A) En sağ şeridi  
B) Ortadaki şeridi  
C) Hızlanma şeridini  
D) Yavaşlama şeridini

40. Kollarında üç yuvarlaklı sarı bant bulunan ve beyaz baston taşıyan yayayı, taşıt yolunda gören sürücü nasıl hareket etmelidir?

- A) Etkili şekilde korna çalmalıdır.  
B) Durup, gerektiğinde yayaya yardımcı olmalıdır.  
C) Yayayı korkutmadan yanından hızla geçmelidir.  
D) Etkili fren yapıp, yayanın dikkatini çekmelidir.

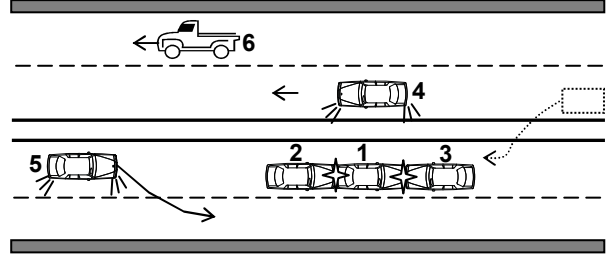
## 5. GRUP

## TRAFİK ve ÇEVRE BİLGİSİ

Y

41. Trafik kazalarında kusur payı en çok aşağıdakilerin hangisinde görülür?
- A) Yayada B) Yolcuda  
C) Sürücüde D) Yolda
42. Trafiğe çıkan araçta tescil belgesi ile birlikte hangisinin bulunması gerekir?
- A) Noter satış belgesinin  
B) Kara yolu uygunluk belgesinin  
C) İşletme belgesinin  
D) Trafik belgesinin
43. Hususi otomobillere 3 yaş sonunda kaç yılda bir muayene yaptırılması zorunludur?
- A) 4 B) 3 C) 2 D) 1
44. Kamyon, aşağıdaki sürücü belgelerinden hangisiyle kullanılabilir?
- A) A1 B) C C) B D) F
45. Aşağıdaki durumların hangisinde araç trafikten men edilir?
- A) Kasko sigortası yoksa  
B) Zorunlu mali sorumluluk sigortası yoksa  
C) Araç, sahibi tarafından kullanılmıyorsa  
D) Sürücünün, sürücü belgesi yanında yoksa
46. Ölümcül trafik kazasına karışan sürücülerin aşağıdakilerden hangisini yapmaları gerekir?
- A) Kaza tespit tutanağı düzenlemeleri  
B) Yolu trafiğe kapatmaları  
C) Yolu trafiğe açmaları  
D) Kazaya ait kanıt ve izleri değiştirmemeleri

47. Şekildeki kara yolu bölümünde hangi numaralı araç sürücülerinin hareketi asli kusurlu hâllerdendir?



- A) 2 ve 3 B) 1, 4 ve 6  
C) 3, 4 ve 5 D) 2, 5 ve 6
48. Çevre kirliliğini önlemek amacıyla yapılan çalışmalara ne denir?
- A) Çevre düzeni B) Çevre  
C) Çevre koruma D) Çevre hakkı
49. Aşağıdakilerden hangisi çevreyi olumlu etkiler?
- A) Araç egzozlarının patlak veya tıkanık olması  
B) Trafik yoğunluğu nedeniyle trafik akışının çok yavaş olması  
C) Araç bakımlarının düzenli olarak yaptırılması  
D) Araca gereğinden fazla yolcu alınması
50. Araç bakımının zamanında ve uygun şekilde yapılması aşağıdakilerden hangisine katkı sağlar?
- A) Yakıt tasarrufuna  
B) Trafik yoğunluğunun azalmasına  
C) Hız sınırlarının aşılmasına  
D) Yakıt tüketiminin artmasına

TRAFİK ve ÇEVRE BİLGİSİ TESTİ BİTTİ.  
MOTOR ve ARAÇ TEKNİĞİ BİLGİSİ TESTİNE GEÇİNİZ.

## 5. GRUP

## MOTOR ve ARAÇ TEKNİĞİ BİLGİSİ

Y

1. Aşağıdakilerden hangisi araçlarda gücün kaynağıdır?

- A) Motor  
B) Tekerlek  
C) Vites kutusu  
D) Şaft

2. Motorlar zamanlarına göre nasıl sınıflandırılırlar?

- A) Bir ve üç zamanlı  
B) Bir ve dört zamanlı  
C) İki ve dört zamanlı  
D) İki ve beş zamanlı

3. Aşağıdakilerden hangisi su ile soğutmalı motorda soğutma sistemi parçasıdır?

- A) Karbüratör  
B) Termostat  
C) Kondansatör  
D) Distribütör

4. Aracın kullanma kılavuzuna göre belli kilometre sonunda hangisinin değiştirilmesi gerekir?

- A) Karbüratörün  
B) Volanın  
C) Bujilerin  
D) Krank milinin

5. Aşağıdakilerden hangisi motorun parçasıdır?

- A) Rotil  
B) Şaft  
C) Aks  
D) Karter

6. Aşağıdakilerden hangisi sadece soğuk motorun çalıştırılmasında kullanılır?

- A) Jikle devresi  
B) Karbüratör  
C) Bujiler  
D) Rölanti devresi

7. Aşağıdakilerden hangisi araçlarda kirli yakıt kullanılmasının bir sonucudur?

- A) Yağlama sisteminin görev yapamaması  
B) Motorun düzensiz ve tekleyerek çalışması  
C) Marş yapıldığında, marş motorunun yavaş dönmesi  
D) Motorun rölanti devresinin yüksek olması

8. Karterde yağın kalmadığı, ilk önce aracın hangi göstergesinden anlaşılır?

- A) Hız göstergesinden  
B) Şarj göstergesinden  
C) Yakıt göstergesinden  
D) Yağ göstergesinden

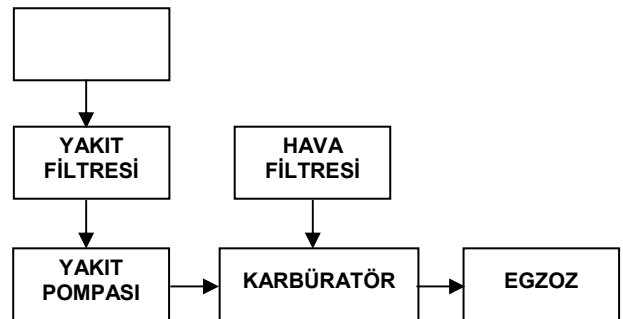
9. Dizel motorların yakıt deposunda biriken su ne zaman tahliye edilir?

- A) Günlük bakımında  
B) Haftada bir  
C) Ayda bir  
D) 3 ayda bir

10. Hangisi taşıt deposundaki yakıt miktarını gösterir?

- A) Jikle devresi  
B) Yakıt göstergesi  
C) Yağ çubuğu  
D) Yağ göstergesi

11. Benzinli motorların yakıt sistemini gösteren şemada, boş kutuya aşağıdakilerden hangisi yazılmalıdır?



- A) Yakıt göstergesi  
B) Besleme pompası  
C) Emme manifoldu  
D) Yakıt deposu

12. Kontak anahtarının görevi nedir?

- A) Ateşleme yapmaktır.
- B) Akümülatörü şarj etmektir.
- C) Elektrik devresini açıp kapatmaktır.
- D) Motora ilk hareketi vermektir.

13. Akümülatörün elektrolit seviyesi azalmış ise ne ilave edilir?

- A) Saf su
- B) Benzin
- C) Asit
- D) Antifriz

14. Aşağıdakilerden hangisi motorun sarsıntılı çalışmasına sebep olur?

- A) Yağ seviyesinin düşük olması
- B) Yakıt seviyesinin düşük olması
- C) Akümülatörün zayıf olması
- D) Buji kablolarından birinin çıkmış olması

15. Motorda hava filtresinin görevi nedir?

- A) Suyu temizler.
- B) Havayı temizler.
- C) Yakıtı temizler.
- D) Yağı temizler.

16. Aşağıdakilerden hangisi enjeksiyon yakıt sisteminin avantajlarındanıdır?

- A) Yakıt tasarrufu sağlaması
- B) Yağ tasarrufu sağlaması
- C) Su tasarrufu sağlaması
- D) Hidrolik tasarrufu sağlaması

17. Aşağıdakilerden hangisi araçta yakıt tasarrufu sağlamak için yapılır?

- A) Yağ filtresinin temizlenmesi
- B) Benzin filtresinin temizlenmesi
- C) Hava filtresinin temizlenmesi
- D) Radyatörün temizlenmesi

18. Araçta, egzozdan fazla ses çıkıyorsa sebebi aşağıdakilerden hangisidir?

- A) Motor hararet yapmıştır.
- B) Motor yağı fazladır.
- C) Hava filtresi deliktir.
- D) Egzoz susturucusu deliktir.

19. Aşağıdakilerden hangisi silindir içerisinde sıkıştırılmış havanın üzerine motorin püskürtür?

- A) Enjektör
- B) Buji
- C) Distribütör
- D) Besleme pompası

20. Aşağıdakilerden hangisi dizel motorlarda egzoz dumanının siyah renkte çıkmasına sebep olur?

- A) Yağ seviyesinin düşüklüğü
- B) Yağ filtresinin kirliliği
- C) Yakıt enjeksiyon pompasının arızalı olması
- D) Su seviyesinin düşüklüğü

21. Aşağıdakilerden hangisi marş motorunun görevidir?

- A) Karbüratöre yakıt göndermek
- B) Akümülatörü şarj etmek
- C) Alternatöre hareket vermek
- D) Motora ilk hareketi vermek

22. Fren yapıldığında, fren lambaları yanmıyorsa sebebi aşağıdakilerden hangisidir?

- A) Konjektör arızalıdır.
- B) Fren müşiri arızalıdır.
- C) Flaşör arızalıdır.
- D) Geri vites müşiri arızalıdır.

23. Aşağıdakilerden hangisi motordaki yağın görevidir?

- A) Ateşleme sistemine yardımcı olmak
- B) Motorda çalışan parçaların hareketini kolaylaştırmak
- C) Yakıtın yanmasına yardımcı olmak
- D) Motorun erken ısınmasını sağlamak

24. Yağ çubuğunun görevi aşağıdakilerden hangisidir?

- A) Motor yağı seviyesini gösterir.
- B) Hidrolik seviyesini gösterir.
- C) Antifriz seviyesini gösterir.
- D) Asit seviyesini gösterir.

25. Motor çalışırken yağ göstergesinde anormallik görüldüğünde ne yapılır?

- A) Motor devri yükseltilir.
- B) Motor devri düşürülür.
- C) Motor rölantide çalıştırılır.
- D) Motor hemen durdurulur.

26. Kullanma kılavuzuna göre, belli kilometre sonunda araçta aşağıdakilerden hangisi değiştirilmelidir?

- A) Direksiyon simidi
- B) Yağ filtresi
- C) Radyatör
- D) Dikiz aynaları

27. Araca bağlanan römorkta, aşağıdakilerden hangisi çalışır durumda olmalıdır?

- A) Sinyal
- B) Korna
- C) Far
- D) Hız göstergesi

28. Aşağıdakilerden hangisi aktarma organının elemanıdır?

- A) Rotil
- B) Debriyaj
- C) Amortisör
- D) Rot

29. Aşağıdakilerden hangisi debriyaj balatasının sıyrılarak aşınmasına sebep olur?

- A) Aracın hızlı kullanılması
- B) Ani ve sert kalkış yapılması
- C) Aracın yavaş kullanılması
- D) Park hâlinde viteste bırakılması

30. Vites değiştirirken ses geliyorsa aşağıdakilerden hangisine tam basılmamıştır?

- A) Fren pedalına
- B) Gaz pedalına
- C) Debriyaj pedalına
- D) Jikle düğmesine

31. Düz yolda normal hızla seyrederken, araç bir tarafa çekme yapıyorsa sebebi aşağıdakilerden hangisi olabilir?

- A) Vites kutusu arızalıdır.
- B) Şaft arızalıdır.
- C) Lastiklerin hava basıncı eşittir.
- D) Ön lastiklerin hava basıncı eşit değildir.

32. Belirli hız aralıklarında direksiyonda titremler oluyorsa sebebi aşağıdakilerden hangisidir?

- A) Lastikler fazla soğuktur.
- B) Lastik hava basıncı düşüktür.
- C) Direksiyon simidi ayarsızdır.
- D) Lastikler balanssızdır.

33. Karlı havalarda hangi lastiklere zincir takılır?

- A) Ön lastiklerin birine
- B) Arka lastiklerin birine
- C) Çekici lastiklerin ikisine
- D) Çekici olmayan lastiklerin ikisine

34. Aracın lastikleri ne zaman kontrol edilir?

- A) Günde bir
- B) Haftada bir
- C) Altı ayda bir
- D) Araca binileceği zaman

35. Aşağıdakilerden hangisi fren sisteminin parçasıdır?

- A) Kampana
- B) Volan
- C) Kavrama
- D) Aks

36. Soğuk havalarda araç el freni çekili hâlde park edilirse aşağıdaki arızalardan hangisi meydana gelebilir?

- A) El freni yağlanır.
- B) Fren balataları donarak kampanaya yapışır.
- C) Fren hidrolik yağı azalır.
- D) Fren sistemine hava dolar.

37. Fren hidrolik yağının seviyesi hangi bakımda kontrol edilir?

- A) Haftalık
- B) Günlük
- C) Aylık
- D) Altı aylık

38. Aşağıdakilerden hangisi ön tekerleklerde düzensiz lastik aşınmasına sebep olur?

- A) Rot ayarının bozuk olması
- B) Buji ayarının bozuk olması
- C) Avans ayarının bozuk olması
- D) Rölanti ayarının bozuk olması

39. Aşağıdakilerden hangisi süspansiyon sisteminin elemanıdır?

- A) Direksiyon
- B) Krank mili
- C) Amortisör
- D) Şaft

40. Yeni araca 1000 - 2000 km arasında servislerde yapılan işleme ne denir?

- A) İlk bakım
- B) Yağ değişimi
- C) Supap ayarı
- D) Lastik bakımı

TEST BİTTİ.  
CEVAPLARINIZI KONTROL EDİNİZ.

### SINAV SIRASINDA UYULACAK KURALLAR

1. Sınavın başladığı andan itibaren, salon görevlilerinin tüm uyarılarına uymak zorundasınız.
2. Sınav başladıktan sonra görevlilerle konuşmanız ve soru sormanız yasaktır.
3. Sınav sırasında kopya çeken, çekmeye teşebbüs eden, kopya veren ya da kopya çekilmesine yardım eden adayların kimlikleri sınav tutanağına yazılacak ve sınavları geçersiz sayılacaktır. Ayrıca bu kişiler ilk 45 dakika sonunda salondan çıkarılacaktır.
4. Sınavda kurallara ve uyarılara uymayanların kimlikleri tutanakla tespit edilecek ve sınavları geçersiz sayılacaktır.
5. Sınav başladıktan sonra adayların birbirleriyle konuşmaları, kalem, silgi vb. şeyleri istemeleri yasaktır.
6. Sınav sırasında sigara, çay vb. içilmez.
7. Sınavın başladığı belirtilmeden soru kitapçıkları açılmaz ve cevaplandırma yapılamaz.
8. Sınav sonrası sınav giriş belgesini, soru kitapçığını ve cevap kâğıdını mutlaka salon görevlilerine teslim ediniz. Sınav evraklarını teslim etmeyen, soru kitapçıklarının sayfalarından bir kısmını eksik teslim edenlerin sınavları geçersiz sayılacak, ayrıca haklarında yasal işlem yapılacaktır.

Soracağınız bir şey var mı? Varsa, şimdi sorunuz; sınav başladıktan sonra sorularınıza cevap verilmeyecektir. Hazır mısınız? Sınav, okulun bütün salonlarında aynı anda başlayacağı için başlama zilini beraberce bekleyelim. Hepinize başarılar dileriz.  
(Salon başkanı başlama ve bitiş saatini tahtaya yazacaktır.)

**Bu testin her hakkı saklıdır. Hangi amaçla olursa olsun, testlerin tamamının veya bir kısmının Millî Eğitim Bakanlığı Eğitim Teknolojileri Genel Müdürlüğü'nün yazılı izni olmadan kopya edilmesi, fotoğraflarının çekilmesi, bilgisayar ortamına alınması, herhangi bir yolla çoğaltılması, yayımlanması veya başka bir amaçla kullanılması yasaktır. Bu yasağa uymayanlar, doğabilecek cezaî sorumluluğu ve testlerin hazırlanmasındaki malî külfeti peşinen kabullenmiş sayılır.**

**BAŞLAYINIZ DENİLMEYEN SORU KİTAPÇIĞINI AÇMAYINIZ.**

**23 AĞUSTOS 2008 TARİHİNDE YAPILAN MOTORLU TAŞIT SÜRÜCÜ ADAYLARI  
SINAVI A1-A2 SERTİFİKA TÜRÜ Y TESTİ SORULARI CEVAP ANAHTARI**

**İLK YARDIM BİLGİSİ**

1. C
2. A
3. B
4. D
5. A
6. B
7. C
8. D
9. B
10. D
11. D
12. A
13. C
14. D
15. A
16. C
17. B
18. A
19. C
20. A
21. D
22. B
23. C
24. C
25. B
26. A
27. D
28. C
29. B
30. D

**TRAFİK VE ÇEVRE BİLGİSİ**

1. D
2. C
3. C
4. B
5. D
6. B
7. A
8. C
9. B
10. C
11. C
12. A
13. B
14. B
15. A
16. C
17. B
18. A
19. C
20. D
21. B
22. D
23. A
24. A
25. D
26. B
27. B
28. C
29. A
30. C
31. B
32. D
33. A
34. D
35. A
36. C
37. B
38. D
39. A
40. A

**MOTOR VE ARAÇ TEKNİĞİ  
BİLGİSİ**

1. A
2. D
3. C
4. B
5. B
6. A
7. B
8. C
9. A
10. B
11. C
12. D
13. C
14. D
15. A
16. C
17. B
18. D
19. A
20. C



**23 AĞUSTOS 2008 TARİHİNDE YAPILAN MOTORLU TAŞIT SÜRÜCÜ ADAYLARI  
SINAVI B SERTİFİKA TÜRÜ Y TESTİ SORULARI CEVAP ANAHTARI**

**İLK YARDIM BİLGİSİ**

1. C
2. A
3. B
4. D
5. A
6. B
7. C
8. D
9. B
10. D
11. D
12. A
13. C
14. D
15. A
16. C
17. B
18. A
19. C
20. A
21. D
22. B
23. C
24. C
25. B
26. A
27. D
28. C
29. B
30. D

**TRAFİK VE ÇEVRE BİLGİSİ**

1. C
2. B
3. D
4. B
5. D
6. C
7. A
8. A
9. D
10. C
11. D
12. C
13. B
14. A
15. B
16. C
17. D
18. A
19. A
20. C
21. D
22. D
23. A
24. B
25. D
26. A
27. C
28. B
29. A
30. B
31. A
32. D
33. C
34. A
35. C
36. D
37. B
38. B
39. C
40. B
41. C
42. D
43. C
44. B
45. B
46. D
47. A
48. C
49. C
50. A

**MOTOR VE ARAC  
TEKNİĞİ BİLGİSİ**

1. A
2. C
3. B
4. C
5. D
6. A
7. B
8. D
9. A
10. B
11. D
12. C
13. A
14. D
15. B
16. A
17. C
18. D
19. A
20. C
21. D
22. B
23. B
24. A
25. D
26. B
27. A
28. B
29. B
30. C
31. D
32. D
33. C
34. D
35. A
36. B
37. B
38. A
39. C
40. A

**23 AĞUSTOS 2008 TARİHİNDE YAPILAN MOTORLU TAŞIT SÜRÜCÜ ADAYLARI  
SINAVI C-D-E SERTİFİKA TÜRÜ Y TESTİ SORULARI CEVAP ANAHTARI**

**İLK YARDIM BİLGİSİ**

1. C
2. A
3. B
4. D
5. A
6. B
7. C
8. D
9. B
10. D
11. D
12. A
13. C
14. D
15. A
16. C
17. B
18. A
19. C
20. A
21. D
22. B
23. C
24. C
25. B
26. A
27. D
28. C
29. B
30. D

**TRAFİK VE ÇEVRE BİLGİSİ**

1. C
2. B
3. D
4. B
5. D
6. C
7. A
8. A
9. D
10. C
11. D
12. C
13. B
14. A
15. B
16. C
17. D
18. A
19. A
20. C
21. D
22. D
23. A
24. B
25. D
26. A
27. C
28. B
29. A
30. B
31. A
32. D
33. C
34. A
35. C
36. D
37. B
38. B
39. C
40. B
41. C
42. D
43. C
44. B
45. B
46. D
47. A
48. C
49. C
50. A

**MOTOR VE ARAC  
TEKNİĞİ BİLGİSİ**

1. A
2. D
3. A
4. C
5. B
6. A
7. B
8. A
9. D
10. C
11. A
12. D
13. B
14. D
15. C
16. D
17. B
18. C
19. D
20. B
21. A
22. B
23. A
24. B
25. D
26. C
27. D
28. A
29. B
30. A
31. C
32. B
33. C
34. D
35. C
36. D
37. B
38. B
39. C
40. A

**23 AĞUSTOS 2008 TARİHİNDE YAPILAN MOTORLU TAŞIT SÜRÜCÜ ADAYLARI  
SINAVI F-G SERTİFİKA TÜRÜ Y TESTİ SORULARI CEVAP ANAHTARI**

<u>İLK YARDIM BİLGİSİ</u>	<u>TRAFİK VE ÇEVRE BİLGİSİ</u>	<u>MOTOR VE ARAC TEKNİĞİ BİLGİSİ</u>
1. C	1. D	1. A
2. A	2. C	2. C
3. B	3. C	3. D
4. D	4. B	4. A
5. A	5. C	5. A
6. B	6. A	6. B
7. C	7. C	7. A
8. D	8. D	8. A
9. B	9. A	9. B
10. D	10. C	10. C
11. D	11. A	11. B
12. A	12. B	12. C
13. C	13. C	13. A
14. D	14. B	14. D
15. A	15. C	15. C
16. C	16. D	16. B
17. B	17. A	17. D
18. A	18. D	18. C
19. C	19. A	19. D
20. A	20. D	20. B
21. D	21. C	21. B
22. B	22. D	22. D
23. C	23. B	23. C
24. C	24. A	24. D
25. B	25. B	25. C
26. A	26. D	26. D
27. D	27. B	27. A
28. C	28. A	28. B
29. B	29. D	29. C
30. D	30. B	30. A
	31. B	
	32. A	
	33. D	
	34. C	
	35. C	
	36. B	
	37. D	
	38. A	
	39. B	
	40. A	

**23 AĞUSTOS 2008 TARİHİNDE YAPILAN MOTORLU TAŞIT SÜRÜCÜ ADAYLARI  
SINAVI H SERTİFİKA TÜRÜ Y TESTİ SORULARI CEVAP ANAHTARI**

**İLK ARDIM BİLGİSİ**

1. C
2. A
3. B
4. D
5. A
6. B
7. C
8. D
9. B
10. D
11. D
12. A
13. C
14. D
15. A
16. C
17. B
18. A
19. C
20. A
21. D
22. B
23. C
24. C
25. B
26. A
27. D
28. C
29. B
30. D

**TRAFİK VE ÇEVRE BİLGİSİ**

1. C
2. B
3. D
4. B
5. D
6. C
7. A
8. A
9. D
10. C
11. D
12. C
13. B
14. A
15. B
16. C
17. D
18. A
19. A
20. C
21. D
22. D
23. A
24. B
25. D
26. A
27. C
28. B
29. A
30. B
31. A
32. D
33. C
34. A
35. C
36. D
37. B
38. B
39. C
40. B
41. C
42. D
43. C
44. B
45. B
46. D
47. A
48. C
49. C
50. A