

SERTİFİKA TÜRÜ

B

261220091100

5. GRUP

T.C.
MİLLÎ EĞİTİM BAKANLIĞI
EĞİTİM TEKNOLOJİLERİ GENEL MÜDÜRLÜĞÜ
Ölçme Değerlendirme ve
Açıköğretim Kurumları Daire Başkanlığı

KİTAPÇIK TÜRÜ

Y

MOTORLU TAŞIT SÜRÜCÜ ADAYLARI SINAVI SORU KİTAPÇIĞI

Adayın Adı ve Soyadı :
Aday Numarası (TC Kimlik No) :

- DİKKAT:** 1. Size verilen soru kitapçığının sertifika türü, almak istediğiniz sertifika türüyle aynı değilse salon görevlilerini uyararak soru kitapçığının doğru kitapçıkla değiştirilmesini sağlayınız.
2. Soru kitapçıklarını kontrol ederek, baskı hatası olan kitapçığın değiştirilmesi için salon görevlilerine başvurunuz.
3. Soru kitapçığındaki açıklamaları okuyunuz.
4. Sınavda yanlarında cep telefonu, çağrı cihazı vb. iletişim araçları bulunduran adayların sınavları iptal edilecektir.
5. Sınav giriş belgesini sınav bitiminde soru kitapçığı ve cevap kâğıdı ile birlikte salon görevlilerine teslim ediniz.
6. Sınav saat 11.00'de başlayıp 13.30'da biter. Sınav başladıktan sonra ilk 45 dakika içinde hiçbir aday salondan çıkamaz.

CEVAP KÂĞIDI İLE İLGİLİ AÇIKLAMALAR

1. Cevap kâğıdına kodlanmış olarak verilen kitapçık türü ile size verilen kitapçık türünün aynı olmasına dikkat ediniz. Aynı değilse salon görevlilerini uyarınız.
2. Size verilen cevap kâğıdında yazılı olan bilgilerin size ait olup olmadığını kontrol ediniz.
3. Cevap kâğıdı üzerine yazacağınız yazı ve yapacağınız işaretlemelerde kurşun kalemde başka kalem kullanmayınız.
4. Cevap kâğıdında **İLK YARDIM BİLGİSİ**, **TRAFİK ve ÇEVRE BİLGİSİ**, **MOTOR ve ARAÇ TEKNİĞİ BİLGİSİ** testleri için üç ayrı bölüm bulunmaktadır. Cevaplarınızı cevap kâğıdındaki ilgili bölümlere aşağıdaki örnekte olduğu gibi yuvarlağı, dışına taşımadan işaretleyiniz. **Soru kitapçığı üzerinde yapılan cevaplandırmalar dikkate alınmaz.** Yanlış karalamalarınızı düzeltirken yuvarlağın içini temizce siliniz.

ÖRNEK KODLAMA: ●

SORU KİTAPÇIĞI İLE İLGİLİ AÇIKLAMA

1. Bu soru kitapçığında; **İLK YARDIM BİLGİSİ** dersinden 30, **TRAFİK ve ÇEVRE BİLGİSİ** dersinden 50, **MOTOR ve ARAÇ TEKNİĞİ BİLGİSİ** dersinden 40 olmak üzere toplam 120 soru bulunmaktadır. Bu sertifika türü için verilen cevaplama süresi 150 dakikadır.
2. Her sorunun dört seçeneğı vardır. Dört seçenektan sadece bir tanesi doğru cevaptır. Doğru bulduğunuz seçeneğı cevap kâğıdında o soru için ayrılan yerde bularak işaretleyiniz. Birden fazla işaretlemelerde o soru yanlış cevaplandırılmış sayılır.
3. Her ders kendi içerisinde 100 puan üzerinden değerlendirilecektir. Başarılı sayılabilmemiz için her dersten -ayrı ayrı- 70 puan almanız gerekir.
4. Size ayrı bir karalama kâğıdı verilmeyecektir. Soru kitapçığının içindeki boş alanları karalama yapmak için kullanabilirsiniz.
5. Cevabını bilmediğiniz sorular üzerinde fazla zaman kaybetmeden diğer sorulara geçiniz. Zamanınız kalırsa bu sorulara daha sonra dönebilirsiniz.
6. Cevaplarınız puanlanırken her doğru cevaba puan verilecek, yanlış cevaplarınız dikkate alınmayacaktır.
7. Sınavın bitiminde cevap kâğıdınızı ve soru kitapçığınızı salon sorumlularına teslim etmeyi unutmayınız.

Arka sayfadaki açıklamalara geçiniz.

1. Aşağıdakilerden hangisi trafik kazalarına neden olan çevre faktörlerinden değildir?

- A) Yolun bakımsız olması
- B) Kaldırımların yetersiz olması
- C) Eski ve yetersiz araçların kullanılması
- D) Uyarı işaretlerinin yetersiz olması

2. Kaza yerindeki yaralı, sağlık kuruluşuna ne zaman sevk edilmelidir?

- A) Hayati tehlikelerine karşı önlem alındıktan sonra
- B) Kendine gelmesi sağlandıktan sonra
- C) Hiçbir müdahale yapılmadan önce
- D) Yakınları geldikten sonra

3. Aşağıdakilerden hangileri ilk yardımı yapacak kişide bulunmalıdır?

- I- Her zaman tedbirli olmak
- II- Soğukkanlılığını korumak
- III- Emin olmadığı uygulamalardan kaçınmak

- A) I - II
- B) I - III
- C) II - III
- D) I - II - III

4. Aşağıdaki organlardan hangisi karın bölgesinde bulunur?

- A) Akciğer
- B) Mide
- C) Kalp
- D) Yutak

5. Oynar eklemi oluşturan kemik uçlarının birbirinden ayrılmasına ne ad verilir?

- A) Burkulma
- B) Kırık
- C) Çıkık
- D) İncinme

6. Havada bulunan oksijen ile kanda bulunan karbondioksitin yer değiştirmesi işlemi, vücudumuzdaki hangi sistem sayesinde gerçekleşir?

- A) Solunum sistemi
- B) Sindirim sistemi
- C) Sinir sistemi
- D) İskelet sistemi

7. Araçtaki ilk yardım çantasında bulundurulması gereken malzemelerin miktarı neye göre belirlenir?

- A) Sürücünün isteğine
- B) Mevsim ve yol durumuna
- C) Sürücü ve yolcuların sağlık durumlarına
- D) Aracın tipi ve içinde bulunacak kişi sayısına

8. Yaralıyı araçtan çıkarırken aşağıdakilerden hangisine dikkat edilmelidir?

- A) Baş tarafından çekilerek çıkarılmasına
- B) Baş - boyun - gövde hizasının bozulmamasına
- C) Kollarının baş hizasında durmasına
- D) Ayak tarafından çekilerek çıkarılmasına

9. Aşağıdakilerden hangisi bilinç kaybı olan bir hastanın solunum yolunu tıkayarak boğulmasına sebep olabilir?

- A) Çenenin kasılması
- B) Vücudun kasılması
- C) Dilin geriye kayması
- D) Başın arkaya düşmesi

10. "Ağızdan ağıza" suni solunum yapılacak olan hastada boyun travması yoksa, verilecek en uygun baş pozisyonu aşağıdakilerden hangisidir?

A)



B)



C)



D)



11. “Holger-Nielsen (sırttan bastırma)” metodu ile suni solunum hangi durumlarda tercih edilmelidir?

- A) Omurga yaralanmalarında
- B) Kapalı göğüs yaralanmalarında
- C) Boylamasına karın yaralanması olanlarda
- D) Ağız-burun çevresinin kanamalı yaralanmalarında

12. Ayak veya bacakta, kanama bölgesine giden kanı azaltmak için basınç uygulanacak bölge aşağıdakilerden hangisidir?

- A) Kasık iç kısmı
- B) Bacak dış kısmı
- C) Dizin ön üst kısmı
- D) Karın ön üst kısmı

13. Uzun kopması durumunda aşağıdaki uygulamalardan hangisi yapılmaz?

- A) Tıbbi birimleri haberdar etmek
- B) Bilincini açık tutmaya çalışmak
- C) Kopan uzvu temiz bir bezle sararak sıcak tutmak
- D) Kopan uzvu temiz ve su geçirmez torbaya koyduktan sonra soğuk tutmak

14. Aşağıdakilerden hangisi şok belirtilerindedir?

- A) Soğuk nemli cilt, titreme
- B) Hareketlilik, saldırganlık hâli
- C) Vücut sıcaklığında yükselme
- D) Cildin kızarması, aşırı terleme

15. Bayılan hastaya ilk yardım olarak aşağıdakilerden hangisi uygulanmaz?

- A) Şok pozisyonuna almak
- B) Soğuk içecekler içirmek
- C) Duyu organlarını uyarmak
- D) Temiz hava almasını sağlamak

16. Kişinin çevre ile bağlantısının tamamen keşildiği, uyarılara cevap veremediği derin bilinç kaybına ne denir?

- A) Hâlsizlik
- B) Şok
- C) Zehirlenme
- D) Koma

17. Aşağıdakilerden hangisi kalp durmasının belirtilerindedir?

- A) Göz bebeklerinin büyüüp sabitlenmesi
- B) Solunumun sık ve yüzeysel olması
- C) Vücut sıcaklığının artması
- D) Kan basıncının artması

18. Kazazedenin naklinden önce, yaralanmalarda uygulanan genel ilk yardım kuralı aşağıdakilerden hangisidir?

- A) Yara üzerine merhem sürüp yarayı sarmak
- B) Yarayı sargı bezi ile kapattıktan sonra yaralı bölgeyi sabitlemek
- C) Yarayı temiz pamukla kapatıp yarayı sarmak
- D) Yara üzerine tentürdiyot sürüp yarayı sarmak

19. Aşağıdakilerin hangisinde şok pozisyonu vermek sakıncalıdır?

- A) Tansiyonu düşük ve nabız alınamayanlarda
- B) Bacağında açık kırığı ve kanaması olanlarda
- C) El bileğinde açık kırığı ve kanaması olanlarda
- D) Burnundan ve kulağından kanaması olanlarda

20. Aşağıdakilerden hangisi en hafif olup, iz bırakmayan yanıklardır?

- A) Birinci derece yanıklar
- B) İkinci derece yanıklar
- C) Üçüncü derece yanıklar
- D) Kas tabakasını etkileyen yanıklar

21. Kırıklar neden sabitlenmelidir?

- A) Kırık uçlarının kana karışıp kalbe gitmesini engellemek için
- B) Kırık kemik uçlarının dokulara zarar vermesini engellemek için
- C) Kırık bölgesinin her yöne hareket ettirilmesi için
- D) Üşümeyi engellemek için

22. Diz ile kalça arasındaki kemikte kırık varsa yaralıya aşağıdakilerden hangisi uygulanmalıdır?

- A) Üzerine bastırılarak yürütülmeli
- B) Oturtularak atelle tespit edilmeli
- C) Sirtüstü yatırılarak iç ve dış yanlardan atelle tespit edilmeli
- D) Kırık taraf üstte kalacak şekilde yana yatırılarak atelle tespit edilmeli

23. Aşağıdakilerden hangisi burkulmanın tanımıdır?

- A) Eklem çevresindeki şişmedir.
- B) Eklemlerde görülen şekil bozukluğudur.
- C) Eklem yüzeylerinin birbirinden ayrılmasıdır.
- D) Eklem bağları ve yüzeylerinin zedelenmesidir.

24. Boyun omurlarında yaralanma olduğundan şüphelenilen bir kazazedeye aşağıdakilerden hangisi yapılmaz?

- A) Dolaşım kontrolü
- B) Solunum kontrolü
- C) Çeneyi göğse iyice yaklaştırma
- D) Sirtüstü düz bir zemine yatırma

25. Üzerinde yaralı taşınan sedyenin taşınma yönü nasıl olmalıdır?

- A) Yaralının ayakları önde olacak şekilde
- B) Yaralının baş kısmı önde olacak şekilde
- C) Yaralının yarasına göre değişir.
- D) Yaralının isteğine göre değişir.

26. Aşağıdakilerden hangisi egzoz gazından zehirlenen kişiye uygulanmaz?

- A) Solunumu durmuşsa suni solunum yapmak
- B) Temiz havaya çıkarmak
- C) Kusmasını sağlamak
- D) Sıcak tutmak

27. Aşağıdakilerden hangisi zehirlenmenin genel belirtilerinden değildir?

- A) Baş ağrısı
- B) İştah artması
- C) Solunum zorluğu
- D) Hâlsizlik, kendinden geçme

28. Güneş çarpmasında, hastaya aşağıdaki uygulamalardan hangisi yapılır?

- A) Üstü örtülerek terlemesi sağlanır.
- B) Sıcak içecekler verilir.
- C) Vücudu serinletilir.
- D) Sıcak duş yaptırılır.

29. Tümüyle soğuğa maruz kalarak donma aşamasına gelmiş bir kişiye, bilinci yarindeyse aşağıdakilerden hangisi yapılabilir?

- A) Kaynar su ile yıkama
- B) İyice sarılarak uyutma
- C) Karla ovularak masaj yapma
- D) Şekerli ılık içecekler verme

30. İşitme yetersizliği olan sürücü adayı, hangi durumda sürücü belgesi alabilir?

- A) Sadece şehir içinde araba kullanmak için
- B) İşitme cihazı ile belli yeterliliğe ulaşabiliyorsa
- C) Araç kullanırken yanında birisini bulundurmak şartı ile
- D) Belli bir hızdan fazla seyretmemek şartı ile

İLK YARDIM BİLGİSİ TESTİ BİTTİ.
TRAFİK VE ÇEVRE BİLGİSİ TESTİNE GEÇİNİZ.

1. Aşağıdakilerden hangisi Başbakan'ın başkanlığında, kara yolu güvenliği konusunda hedefleri belirlemek, uygulamak ve koordinasyonu sağlamak amacıyla oluşturulan kuruldur?

- A) Karayolu Güvenliği Yüksek Kurulu
B) İl ve İlçe Trafik Komisyonları
C) Karayolları Genel Müdürlüğü
D) Yol Yapım ve İşaretleme Genel Müdürlüğü

2. Trafik için kamunun yararlanmasına açık olan arazi şeridi, köprüler ve alanlara ne ad verilir?

- A) Geçiş yolu
B) Kara yolu
C) Bağlantı yolu
D) Şerit

3. İki veya daha fazla kara yolunun kesişmesi veya birleşmesiyle oluşan ortak alana ne ad verilir?

- A) Geçiş yolu
B) Sığınma cebi
C) Hemzemin geçit
D) Kavşak

4. Yapısı itibariyle, sürücüsü dahil en çok 8 oturma yeri olan ve insan taşımak için imal edilmiş motorlu taşıtlara ne ad verilir?

- A) Otobüs
B) Kamyonet
C) Otomobil
D) Minibüs

5. Işıklı trafik işaret cihazında kırmızı ile birlikte sarı ışığın yanması sürücüyeye neyi bildirir?

- A) Motoru durdurmasını
B) Geri dönmesini
C) Biraz sonra kırmızı ışığın yanacağını
D) Harekete hazırlanmasını

6. Işıklı trafik işaret cihazında, hangisinin yanması yolun trafiğe kapanmak üzere olduğunu bildirir?

- A) Yeşil ışıktan sonra yanan sarı ışık
B) Kırmızı ışıkla birlikte yanan sarı ışık
C) Aralıklı yanıp sönen sarı ışık
D) Aralıklı yanıp sönen kırmızı ışık

7. Trafik görevlisinin hangi hareketi trafiği yavaşlatma talimatıdır?

A)



B)



C)



D)



8. Şekildeki trafik işaretine göre aşağıdakilerden hangisi yanlıştır?



- A) Yol yüzeyi arızalıdır.
B) Yoldan yavaş geçilmesi gerekir.
C) Yolda yapım çalışması vardır.
D) Yolda kasis vardır.

9. Şekildeki trafik işaretinin anlamı nedir?



- A) Sola tehlikeli devamlı virajlar
B) Soldan daralan kaplama
C) Sola zorunlu yön
D) Sola tehlikeli viraj

5. GRUP**TRAFİK ve ÇEVRE BİLGİSİ**

Y

10. Şekildeki trafik işaretinin anlamı nedir?



- A) Tünel yaklaşımı
- B) Sola mecburi yön
- C) Dönel kavşak yaklaşımı
- D) Sola tehlikeli devamlı viraj

11. Aşağıdaki trafik işaretlerinden hangisi kontrolsüz demiryolu geçidine yaklaşıldığını bildirir?

- A)
- B)
- C)
- D)

12. Şekildeki trafik işareti sürücüye neyi bildirir?



- A) Yük taşıtının öndeki taşıtı geçmesinin yasak olduğunu
- B) Kamyonlar için geçme yasağının sonu olduğunu
- C) Tehlikeli madde taşıtının giremeyeceğini
- D) Geçme yasağının sona erdiğini

13. Şekildeki trafik işareti sürücüye neyi bildirir?



- A) Taşıtın giremeyeceğini
- B) Geçme yasağı sonunu
- C) Hız sınırlaması sonunu
- D) Azami hız sınırını

14. Aşağıdakilerden hangisi karşıdan gelene yol ver anlamındadır?

- A)
- B)
- C)
- D)

15. Aşağıdakilerden hangisi taşıt trafiğine kapalı yol işaretidir?

- A)
- B)
- C)
- D)

16. Gabari, araçların yüklü veya yüksüz uzunluk, genişlik ve yüksekliklerini belirleyen ölçülerdir.

Buna göre hangisi genişlik anlamında gabari sınırlamasının olduğunu bildirir?

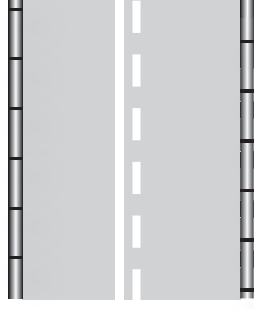
- A)
- B)
- C)
- D)

5. GRUP

TRAFİK ve ÇEVRE BİLGİSİ

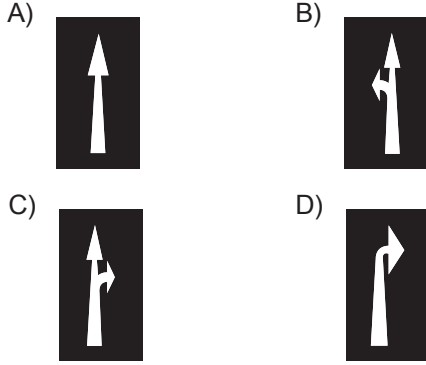
Y

17. Şekilde görülen yan yana çizilmiş kesik ve devamlı yol çizgileri sürücüye neyi bildirir?



- A) İki şeritli yolun tek şeritli yola dönüşeceğini
B) Çift yönlü yoldan tek yönlü yola girileceğini
C) Kesik çizgi tarafındaki araçların şerit değiştirebileceğini
D) Her iki yönde seyreden araçların bölünmüş yola gireceğini

18. Taşıt yolu üzerindeki işaretlerden hangisi, şeridin sadece ileri yönde seyir için olduğunu bildirir?



19. Suçun işlendiği tarihten itibaren 5 yıl içinde; 0,50 promilin üstünde alkollü olduğu üçüncü defa tespit edilen sürücünün, sürücü belgesi ne kadar süre ile geri alınır?

- A) 6 ay B) 1 yıl C) 2 yıl D) 5 yıl

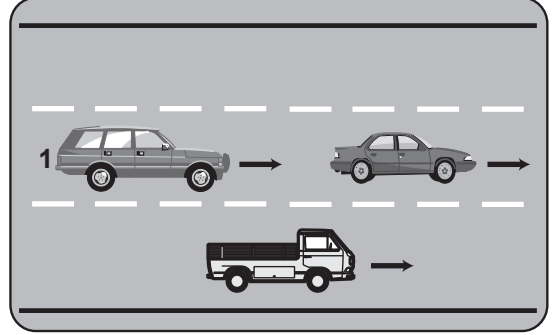
20. Ticari amaçla yük ve yolcu taşımacılığı yapan sürücülerin 4,5 saat devamlı araç kullandıktan sonra en az kaç dakika dinlenmeleri gerekir?

- A) 20 B) 25 C) 35 D) 45

21. Çok şeritli yollarda gidişe ayrılan şeritlerden hangisi devamlı olarak işgal edilemez?

- A) En sağdaki B) Ortadaki
C) En soldaki D) Orta ile en sağdaki

- 22.



- Şekle göre, 1 numaralı araç sürücüsünün aşağıdakilerden hangisini yapması yanlıştır?

- A) Önündeki aracı ikaz ederek hızlanmasını istemesi
B) Önündeki araçla takip mesafesine dikkat etmesi
C) Geçmek için en sol şeridi kullanması
D) En sağ şeride geçerek seyretmesi

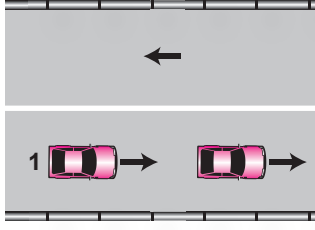
23. Aksine bir işaret yoksa, otomobillerin şehir içi, şehirler arası ve otoyollardaki azami hızı saatte kaç kilometredir?

| | Şehir içinde | Şehirler arasında | Otoyolda |
|----|--------------|-------------------|----------|
| A) | 30 | 80 | 120 |
| B) | 50 | 120 | 150 |
| C) | 60 | 90 | 130 |
| D) | 50 | 90 | 120 |

24. "88-89 kuralı" olarak bilinen ve bu sayıları ardı ardına söylemek için geçen sürede alınan yol, aşağıdakilerden hangisidir?

- A) Fren mesafesi B) İntikal mesafesi
C) Takip mesafesi D) Duruş mesafesi

25.



Şekle göre, 1 numaralı araç sürücüsü takip mesafesine uymak ve şeridinde seyretmek zorundadır.

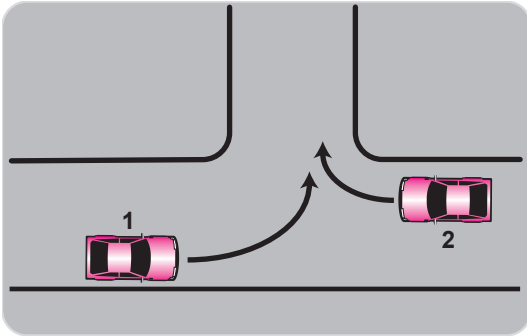
Bu durumu, sürücüye aşağıdakilerden hangisi bildirir?

- A) Devamlı yol çizgisi
- B) Diğer taşıt sürücüsü
- C) Yol kenarındaki çizgiler
- D) Hız kontrolü yapan uyarı cihazları

26. Öndeki araç geçilirken, geçiş şeridinde ne kadar seyredilmelidir?

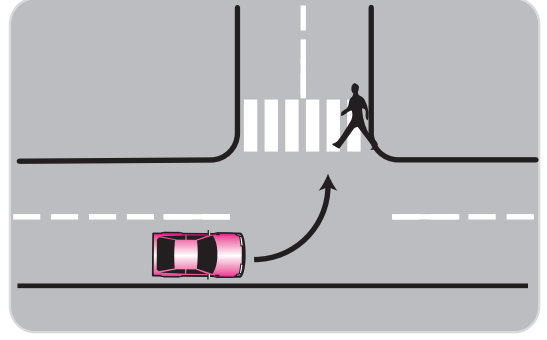
- A) Karşıdan gelen araçla karşılaşıncaya kadar
- B) Geçilen aracın ön hizasına gelinceye kadar
- C) Geriyi görüş aynasından geçilen araç görüşüne kadar
- D) Geçilen aracın boyunun yarısı kadar

27. Şekle göre araçların ışsız bir kavşakta karşılaşmaları hâlinde ilk geçiş hakkını hangisi kullanmalıdır?



- A) 1 nolu araç
- B) 2 nolu araç
- C) Hızı fazla olan araç
- D) Sürücüler anlaşarak geçerler.

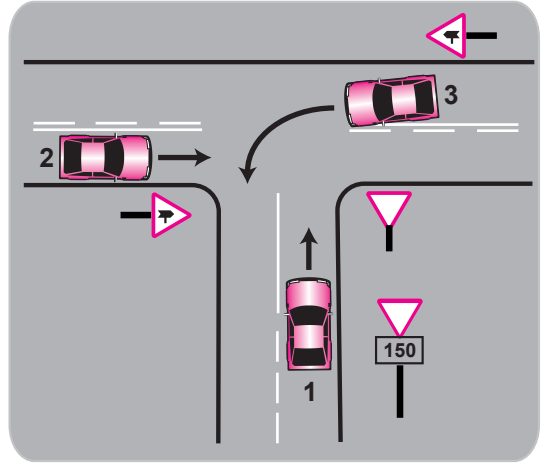
28.



Sola dönüş yapmak isteyen araç sürücüsünün aşağıdakilerden hangisini yapması doğrudur?

- A) Korna çalıp yayayı uyarması
- B) Geçiş hakkını yayaya vermesi
- C) Geçiş hakkını kendisinin kullanması
- D) Bulunduğu şeridin sağına yaklaşması

29.



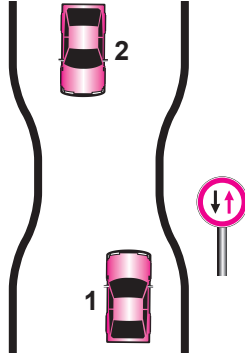
Şekle göre aşağıdakilerden hangisi doğrudur?

- A) 2 numaralı aracın öncelikle geçmesi
- B) 1 numaralı aracın hızını artırarak ana yola girmesi
- C) 2 numaralı aracın 3 numaralı aracın geçmesini beklemesi
- D) 3 numaralı aracın 2 numaralı aracı ikaz ederek durdurması

30. Aşağıdakilerden hangisi geçiş üstünlüğüne sahip araçların sürülmesine ilişkin esaslardan değildir?

- A) Görev hali dışında kullanılmaması
- B) Can ve mal güvenliğinin korunması
- C) Bazı kişilere ayrıcalık sağlanması
- D) Sesli ve ışıklı uyarı cihazlarının birlikte kullanılması

31. Şekle göre aşağıdakilerden hangisi doğrudur?



- A) Dar yoldan önce 1 numaralı araç geçmelidir.
 B) 1 numaralı araç 2 numaralı araca yol vermemelidir.
 C) 1 numaralı araç sürücüsü 2 numaralı araç sürücüsünü ikaz edip durdurmalıdır.
 D) 2 numaralı araç sürücüsü 1 numaralı araç sürücüsünü ikaz ederek durdurmalıdır.

32. Taşıt yolunun sol şeridinde aşağıdakilerden hangisinin yapılması yasaktır?

- A) Yolcu indirmek ve bindirmek
 B) Uygun hızla seyretmek
 C) Vites küçültmek
 D) Yavaşlamak

33. Aşağıdakilerden hangisi "park etme" kuralıdır?

- A) Araçta bir gözcü bulundurmak
 B) Aracın anahtarını park görevlilerine teslim etmek
 C) 5 dakikayı geçmeyecek şekilde beklemek
 D) Park yerindeki araçların çıkışını engellemek

34. Yerleşim birimleri dışındaki kara yollarında, geceleri ışıkların kullanılması ile ilgili verilen bilgilerden hangisi doğrudur?

- A) Park veya sis ışıkları ile seyretmek
 B) Karşılaşmalarda ışıkları söndürmek
 C) Dönüş ışıklarını geç anlamında kullanmak
 D) Aydınlatılmamış tünellere girerken uzağı gösteren ışıkları yakmak

35. Aşağıdakilerden hangisi arızalı bir aracı çekerken dikkat edilmesi gereken kurallardan biridir?

- A) Her iki aracın yüklü olması
 B) Her iki aracın taşıma sınırlarının eşit olması
 C) Çekilen aracın sürücü yönetiminde olması
 D) Çekilen aracın yüklü, çeken aracın boş olması

36. Trafik işaret levhaları ile belirlenmiş yaya ve okul geçitlerine yaklaşan sürücülerin aşağıdakilerden hangisini yapmaları yanlıştır?

- A) Yavaşlamaları
 B) Yaya ikaz ederek geçmeleri
 C) Yaya ikaz hakkını vermeleri
 D) Okul geçidi görevlisinin talimatlarına uymaları

37. Araçlar yüklenirken aşağıdakilerden hangisinin yapılması yasaktır?

- A) Taşıma sınırına ve dingil ağırlığına uyulması
 B) Gabarinin aşılması
 C) Araç dengesinin korunması
 D) Trafik güvenliğinin dikkate alınması

38. Aksine bir işaret bulunmadıkça, otoyolda otobüsler için azami hız saatte kaç kilometredir?

- A) 100 B) 110 C) 120 D) 130

39. Ülkemizde uzun süreli tatiller öncesinde ve sonrasında ölümcül trafik kazalarında ciddi artışlar görülmektedir.

Bu durumda sürücülerin aşağıdaki davranışlarından hangileri kazaları azaltır?

- I- Daha dikkatli olmaları
 II- Trafik kurallarına uymaları
 III- Araç bakımlarını düzenli olarak yaptırmaları

- A) I - II B) I - III
 C) II - III D) I - II - III

40. Aşağıdakilerden hangisinin trafikteki araçlarda bulunması zorunludur?

- A) Araç tescil belgesinin
- B) Noter satış belgesinin
- C) Yağ değiştirme belgesinin
- D) Periyodik bakım gösteren belgenin

41. Aşağıdaki hâllerin hangisinde araçların teknik muayenelerinin yaptırılması zorunludur?

- A) Sahibi değiştiğinde
- B) Sigorta süresi bitiminde
- C) Üzerinde teknik değişiklik yapıldığında
- D) Tescil belgesi değiştirildiğinde

42. "D" sınıfı sürücü belgesi olan sürücü aşağıdaki araçlardan hangisini kullanabilir?

- A) Motosiklet
- B) Çekici
- C) Otobüs
- D) İş makinesi

43. 5537 sayılı Kanun'a göre hangi yıldan sonra, A1, A2, B, C, D ve E sınıfı sürücü belgesini almak için sekiz yıllık ilköğretimi bitirme şartı aranacaktır?

- A) 2009
- B) 2010
- C) 2011
- D) 2012

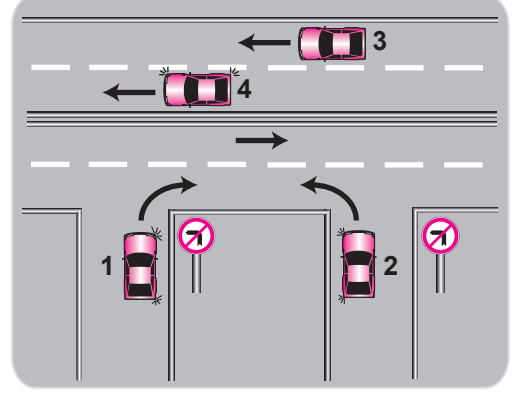
44. Trafik denetiminde istenmesi hâlinde, sürücünün göstermek zorunda olduğu belgeler hangileridir?

- A) Gümrük giriş belgesi, ithal belgesi, noter satış belgesi
- B) Tescil belgesi, trafik belgesi, zorunlu mali sorumluluk sigortası, sürücü belgesi
- C) İşletme belgesi, imalat teknik belgesi
- D) Kasko sigortası, sahiplik belgesi

45. Ölümcül trafik kazasına karışan sürücülerin aşağıdakilerden hangisini yapmaları gerekir?

- A) Kaza tespit tutanağı düzenlemeleri
- B) Araçların yerlerini değiştirmeleri
- C) Yolu trafiğe açmaları
- D) İlk yardım önlemlerini almaları

46.



Şekle göre, hangi numaralı araç sürücüsünün davranışı asli kusurlu hallerden sayılır?

- A) 1
- B) 2
- C) 3
- D) 4

47. Trafik görevlisine, ışıklı trafik işaretlerine ve diğer işaretlere uymayan sürücülere aşağıdakilerden hangisi uygulanır?

- A) Hafif hapis cezası
- B) Para cezası ve ceza puanı
- C) Aracına el koyma
- D) Trafikten men etme

48. Araç kornalarının kullanımı ile ilgili aşağıdakilerden hangisi yanlıştır?

- A) Korkutmadan uyarması
- B) Ses tonunun sabit olması
- C) Uyarı amacı dışında kullanılması
- D) Rahatsız etmeyecek şekilde kullanılması

49. Aşağıdakilerden hangisi çevreyi olumlu etkiler?

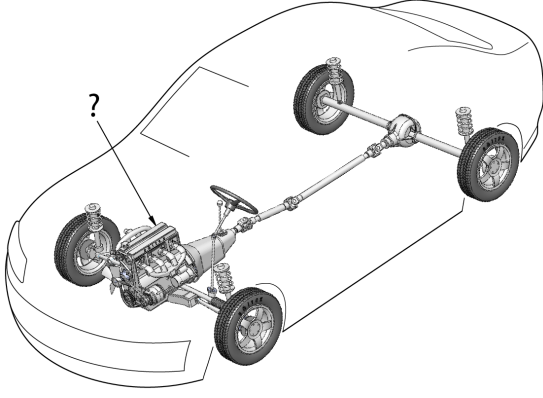
- A) Araç bakımlarının düzenli olarak yaptırılması
- B) Trafik yoğunluğu nedeniyle trafik akışının çok yavaş olması
- C) Araç egzozlarının delik ve hasarlı olması
- D) Kurşun oranı yüksek yakıt kullanılması

50. Araçlardaki egsoz susturucusu için aşağıdakilerden hangisi söylenebilir?

- A) Kış aylarında yakıttan tasarruf sağlar.
- B) Motor hararet yaptığında çıkarılması uygundur.
- C) Yaz aylarında kullanılması motora zarar verir.
- D) Araçlardan kesinlikle çıkarılmaz.

**TRAFİK VE ÇEVRE BİLGİSİ TESTİ BİTTİ.
MOTOR VE ARAÇ TEKNİĞİ BİLGİSİ TESTİNE
GEÇİNİZ.**

1.



Şekilde soru işareti (?) ile gösterilen ve aktarma organlarına güç veren hangisidir?

- A) Rot
B) Diferansiyel
C) Motor
D) Fren

2. Hangisi, kaza anında ölüm ve yaralanmaları en aza indirmek amacıyla geliştirilen sistemlerdendir?

- A) Park sensörü
B) Polen filtresi
C) Açılabilir tavan
D) Aktif gergili emniyet kemeri

3. Aşağıdakilerden hangisi LPG'li motorların üstünlüklerindendir?

- A) Çevreyi kirlenme oranı daha düşüktür.
B) Ek yapım maliyeti getirir.
C) Bagaj hacmini küçültür.
D) Motor performansını bir miktar düşürür.

4. Akünün araç üzerinden sökülmesi sırasında önce hangi kabloyu sökmek gerekir?

- A) Şarj kablosunu
B) Marş kablosunu
C) Artı (+) kutba bağlı olan kabloyu
D) Eksi (-) kutba bağlı olan kabloyu

5. Aşağıdakilerin hangisi bujilerin aşınması sonucunda meydana gelir?

- A) Motorun çekişten düşmesi
B) Endüksiyon bobinin yanması
C) Jikle devresinin çalışmaması
D) Marş motorunun çalışmaması

6. Araçta kısa devreden doğacak yangın durumunda hangisinin kablosu çıkarılır?

- A) Alternatörün
B) Akünün
C) Distribütörün
D) Marş motorunun

7. Aşağıdakilerden hangisi distribütörün görevidir?

- A) Aküyü şarj etmek
B) Egzoz gazının çıkışını sağlamak
C) Ateşleme sırasına göre bujilere yüksek gerilimi dağıtmak
D) Motor suyunu soğutmak

8. Yakıt deposundaki benzini emerek karbüratöre basınçlı bir şekilde gitmesini sağlayan parça hangisidir?

- A) Benzin otomatığı
B) Emme manifoldu
C) Besleme pompası
D) Enjektör

9. Aşağıdakilerden hangisi motora giren havayı temizler?

- A) Benzin filtresi
B) Hava filtresi
C) Yağ filtresi
D) Su filtresi

10. Enjeksiyon sistemli araçta, kontak anahtarını açtıktan sonra marş yapabilmek için hangi lambanın sönmesi gerekir?

- A) Yağ lambasının
B) Şarj lambasının
C) Enjeksiyon sistem yağ lambasının
D) Enjeksiyon sistem uyarı lambasının

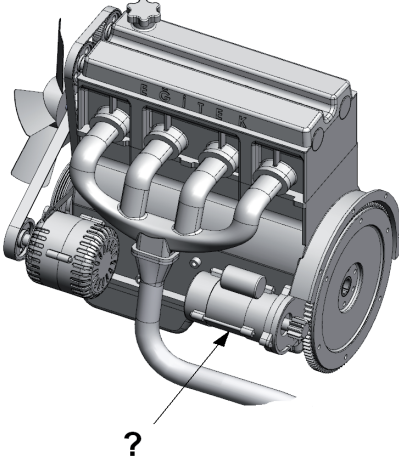
11. Jiklenin görevi aşağıdakilerden hangisidir?

- A) Motorun çabuk soğumasını sağlamak
B) Aracın vitesine kolay geçmesini sağlamak
C) Sıcak motorun kolay çalışmasını sağlamak
D) Soğuk motorun kolay çalışmasını sağlamak

12. Hangisi yakıt tüketiminin artmasında sürücünden kaynaklanan kusurdur?

- A) Rölanti ayarının bozulması
- B) Aracın hızına uygun olmayan viteste gidilmesi
- C) Frenlerin ayarsız olması
- D) Bujilerin arızalı ve ayarsız olması

13.



Şekilde soru işareti (?) ile gösterilen ve motorun çalışması için ilk hareketi sağlayan parça hangisidir?

- A) Alternatör
- B) Fan motoru
- C) Marş motoru
- D) Silecek motoru

14. Marşa basıldığında marş motoru çalışmıyor ancak korna çalışıyorsa muhtemel arıza aşağıdakilerin hangisinde olabilir?

- A) Marş motorunun kablo bağlantılarında
- B) Akünün kutup başlarında
- C) Rölanti devresinde
- D) Jikle devresinde

15. Aküyü şarj eden parça aşağıdakilerden hangisidir?

- A) Endüksiyon bobini
- B) Marş motoru
- C) Distribütör
- D) Alternatör

16. Aşağıdakilerden hangisi karterin görevidir?

- A) Soğutma sistemi suyuna depoluk etmek
- B) Motor yağlama yağına depoluk etmek
- C) Vites dişlilerine muhafazalık etmek
- D) Kavramaya muhafazalık etmek

17. Motor yağı kontrol edilirken aşağıdakilerden hangisine dikkat edilir?

- A) Aracın ön tarafının kalkık olmasına
- B) Aracın arka tarafının kalkık olmasına
- C) Aracın düz zeminde olmasına
- D) Aracın yan tarafına eğik olmasına

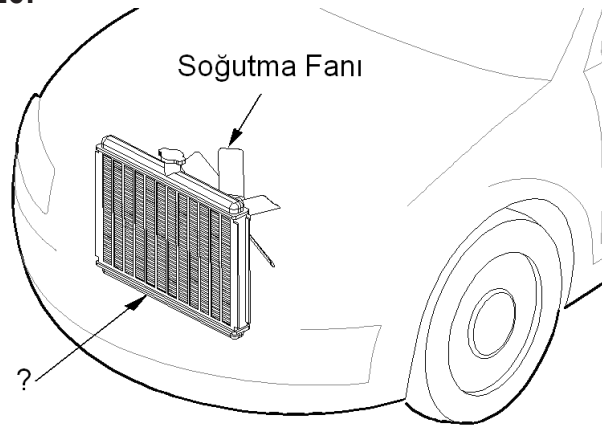
18. Motora yağ nereden konulur?

- A) Karter tapasından
- B) Radyatör kapağından
- C) Yağ çubuğu deliğinden
- D) Supap (Külbütör) kapağından

19. Motorda yağ seviyesi normalin çok altında iken motor çalıştırılırsa ne olur?

- A) Motor çok soğur.
- B) Motor yakıtına yağ karışır.
- C) Motor aşırı ısınarak zarar görür.
- D) Motor suyuna yağ karışır.

20.



Şekilde soru işareti (?) işareti ile gösterilen motor soğutma sistemi parçasının adı nedir?

- A) Kompresör
- B) Radyatör
- C) Alternatör
- D) Vantilatör

21. Aşağıdakilerden hangisi motor soğutma suyu sıcaklığını çalışma sıcaklığında sabit tutar?

- A) Vantilatör B) Radyatör
C) Termostat D) Hararet göstergesi

22. Aşağıdakilerden hangisi motor sıcaklığının aniden yükselmesine sebep olur?

- A) Vantilatör kayışının kopması
B) Vantilatör kayışının gergin olması
C) Distribütörün arızalanması
D) Bujilerin arızalanması

23. Hararet sonucu suyu eksilmiş olan radyatöre su eklemeyen önce aşağıdakilerden hangisi yapılır?

- A) Soğutma fanı sökülür.
B) Motorun soğuması beklenir.
C) Vantilatör kayışı gevşetilir.
D) Radyatör sıcaklığının artması beklenir.

24.



Aracın gösterge panelinde şekilde görülen akü şarj ikaz ışığı yandığı hâlde, araç sürülmeye devam edilirse aşağıdakilerden hangisinin olması beklenir?

- A) Akünün boşalması
B) Motorun ısınması
C) Lastiklerin aşınması
D) Fren balatalarının bitmesi

25. Karlı veya buzlu yollarda aracın hangi lastiklerine zincir takılması uygundur?

- A) Ön lastiklerin birine
B) Arka lastiklerin birine
C) Çekici lastiklerin ikisine
D) Çekici olmayan lastiklerin ikisine

26. Aşağıdakilerden hangisi fren lambalarının yanmamasına sebep olur?

- A) Fren pedalının zayıf olması
B) Fren hidroliğinin fazla olması
C) Fren sisteminde hava olması
D) Fren müşürünün arızalı olması

27. Araçta sigorta yanmış ise yerine takılacak sigortanın amper değeri ne olmalıdır?

- A) Daha büyük
B) Daha küçük
C) Aynı
D) Önemli değildir.

28. Aşağıdakilerden hangisi kavrama (debriyaj) sisteminin görevidir?

- A) Motorun hareketini supaplara iletmek
B) Motorun hareketini kam miline iletmek
C) Motorun hareketini krank miline iletmek
D) Motorun hareketini vites kutusuna iletmek veya kesmek

29. Aşağıdakilerden hangisi kavrama (debriyaj) balatasının sıyrılarak aşınmasına sebep olur?

- A) Aracın hızlı kullanılması
B) Ani ve sert kalkış yapılması
C) Aracın yavaş kullanılması
D) Park hâlinde vites bırakılması

30. Araçta yakıt tasarrufu sağlamak için aşağıdakilerden hangisi yapılır?

- A) Motor yüksek devirde kullanılır.
B) Trafiğin yoğun olduğu yollar seçilir.
C) Aracın hızına göre uygun vites seçilir.
D) Araç, yokuş aşağı inerken vites boşa alınır kontak kapatılır.

31. Aşağıdakilerden hangisi vites kutusu ve diferansiyel yağlarının azalması sonucu olur?

- A) Yağ sızıntılarının artması
- B) Ses, sürtünme ve aşınmanın artması
- C) Tekerlekler hareketin iletilmemesi
- D) Vites değiştiriminin kolaylaşması

32. Aracın direksiyonu zor dönüyorsa sebebi aşağıdakilerden hangisi olabilir?

- A) Arka lastikler aşınmıştır.
- B) Tavsiye edilen değerden daha dar tabanlı lastik kullanılmıştır.
- C) Lastiklerin havası tavsiye edilen değerden azdır.
- D) Lastiklerin havası tavsiye edilen değerden fazladır.

33. Aşağıdakilerin hangisinde balanssızlık olması, düz yolda belli bir hızdan sonra araçta titreşimlere neden olabilir?

- A) Lastiklerde
- B) Pistonlarda
- C) Alternatörde
- D) Eksantrik milinde

34. Aşağıdakilerden hangisi frenleme esnasında fren pedalının titremesine neden olur?

- A) Balataların ıslanması
- B) Balataların yıpranması
- C) Fren ayarının düşük olması
- D) Disk veya kampana yüzeylerinin bozuk olması

35. Frenleme esnasında aracın bir tarafa savrulması, aşağıdakilerden hangisinin bozulmasından kaynaklanır?

- A) Fren ayarının
- B) Supap ayarının
- C) Diferansiyel ayarının
- D) Vites kutusu ayarının

36. Aşağıdakilerden hangisinin aşınması direksiyon boşluğunun fazlalaşmasına neden olur?

- A) Vites kutusunun
- B) Pistonların
- C) Krank milinin
- D) Rot başlarının

37. Araç hareket ettirmek istenildiğinde rahat harekete geçmiyor, zorlanıyorsa sebebi aşağıdakilerden hangisi olabilir?

- A) Jikle çekilidir.
- B) El freni çekilidir.
- C) Motor yağı eksiktir.
- D) Lastik havası fazladır.

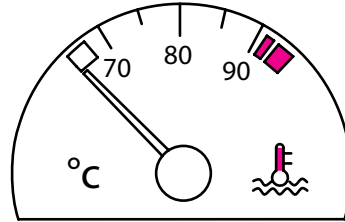
38. Aşağıdakilerden hangisi rot ayarının bozuk olmasına bağlı olarak meydana gelir?

- A) Arka lastiklerin ortadan aşınması
- B) Ön lastiklerin içten veya dıştan aşınması
- C) Direksiyon milinin eğilmesi
- D) Direksiyon kovanının eğilmesi

39. Aşağıdakilerden hangisi yeni motorun alıştıırılması (rodaj) zamanında yapılması uygundur?

- A) Uzun yolda aynı hızla devamlı gitmek
- B) Motoru yüksek devirde çalıştırmak
- C) Ani duruş ve kalkıştan kaçınmak
- D) Motoru tam yükte çalıştırmak

40. Aracın gösterge panelinde bulunan şekildeki gösterge sürücüye neyi bildirir?



- A) Radyatördeki su seviyesini
- B) Soğutma suyu sıcaklığını
- C) Depodaki yakıt miktarını
- D) Karterdeki yağ miktarını

TEST BİTTİ.
CEVAPLARINIZI KONTROL EDİNİZ.

SINAV SIRASINDA UYULACAK KURALLAR

1. Sınavın başladığı andan itibaren, salon görevlilerinin tüm uyarılarına uymak zorundasınız.
2. Sınav başladıktan sonra görevlilerle konuşmanız ve soru sormanız yasaktır.
3. **Sınav sırasında kopya çeken, çekmeye teşebbüs eden, kopya veren ya da kopya çekilmesine yardım eden, kurallara ve uyarılara uymayan adayların sınavları geçersiz sayılacaktır. Ayrıca bu kişiler ilk 45 dakika sonunda salondan çıkarılacaktır.**
4. Sınav süresince, sınav giriş belgesi ile birlikte nüfus cüzdanı, ehliyet veya pasaport kimlik belgelerinden birini masanızın üzerinde bulundurunuz.
5. Sınav başladıktan sonra adayların birbirleriyle konuşmaları, kalem, silgi vb. şeyleri istemeleri yasaktır.
6. Sınav sırasında sigara, çay vb. içilmez.
7. Sınavın başladığı belirtilmeden soru kitapçıkları açılmaz ve cevaplandırma yapılamaz.
8. **Sınav sonrası sınav giriş belgesini, soru kitapçığını ve cevap kâğıdını mutlaka salon görevlilerine teslim ediniz. Sınav evraklarını teslim etmeyen, soru kitapçıklarının sayfalarından bir kısmını eksik teslim edenlerin sınavları geçersiz sayılacak, ayrıca haklarında yasal işlem yapılacaktır.**

Soracağınız bir şey var mı? Varsa, şimdi sorunuz; sınav başladıktan sonra sorularınıza cevap verilmeyecektir. Hazır mısınız? Sınav, okulun bütün salonlarında aynı anda başlayacağı için başlama zilini beraberce bekleyelim. Hepinize başarılar dileriz.

(Salon başkanı başlama ve bitiş saatini tahtaya yazacaktır.)

Bu kitapçığın her hakkı saklıdır. Hangi amaçla olursa olsun, kitapçığın tamamının veya bir kısmının Millî Eğitim Bakanlığı Eğitim Teknolojileri Genel Müdürlüğü'nün yazılı izni olmadan kopya edilmesi, fotoğraflarının çekilmesi, bilgisayar ortamına alınması, herhangi bir yolla çoğaltılması, yayımlanması veya başka bir amaçla kullanılması yasaktır. Bu yasağa uymayanlar, doğabilecek cezai sorumluluğu ve kitapçığın hazırlanmasındaki mali külfeti peşinen kabullenmiş sayılır.

BAŞLAYINIZ DENİLMEDEN SORU KİTAPÇIĞINI AÇMAYINIZ.

İLK YARDIM BİLGİSİ

-
1. C
 2. A
 3. D
 4. B
 5. C
 6. A
 7. D
 8. B
 9. C
 10. A
 11. D
 12. A
 13. C
 14. A
 15. B
 16. D
 17. A
 18. B
 19. D
 20. A
 21. B
 22. C
 23. D
 24. C
 25. A
 26. C
 27. B
 28. C
 29. D
 30. B

TRAFİK VE ÇEVRE BİLGİSİ

-
1. A
 2. B
 3. D
 4. C
 5. D
 6. A
 7. B
 8. C
 9. D
 10. C
 11. A
 12. A
 13. D
 14. B
 15. C
 16. D
 17. C
 18. A
 19. D
 20. D
 21. C
 22. A
 23. D
 24. C
 25. A
 26. C
 27. B
 28. B
 29. A
 30. C
 31. B
 32. A
 33. D
 34. D
 35. C
 36. B
 37. B
 38. A
 39. D
 40. A
 41. C
 42. B
 43. C
 44. B
 45. D
 46. B
 47. B
 48. C
 49. A
 50. D

MOTOR VE ARAÇ TEKNİĞİ
BİLGİSİ

-
1. C
 2. D
 3. A
 4. D
 5. A
 6. B
 7. C
 8. A
 9. B
 10. D
 11. D
 12. B
 13. C
 14. A
 15. D
 16. B
 17. C
 18. D
 19. C
 20. B
 21. C
 22. A
 23. B
 24. A
 25. C
 26. D
 27. C
 28. D
 29. B
 30. C
 31. B
 32. C
 33. A
 34. D
 35. A
 36. D
 37. B
 38. B
 39. C
 40. B