

SERTİFİKA
TÜRÜ

B

270820051100

5. GRUP

T.C.
MİLLÎ EĞİTİM BAKANLIĞI
EĞİTİM TEKNOLOJİLERİ GENEL MÜDÜRLÜĞÜ
Ölçme Değerlendirme ve
Açıköğretim Kurumları Daire Başkanlığı

KİTAPÇIK TÜRÜ

Y

MOTORLU TAŞIT SÜRÜCÜ ADAYLARI SINAVI TEST KİTAPÇIĞI

Adayın Adı ve Soyadı :
Aday Numarası :

- DİKKAT:**
1. Size verilen test kitapçığının sertifika türü, almak istediğiniz sertifika türüyle aynı değilse salon görevlilerini uyararak test kitapçığınızı doğru kitapçıkla değiştirilmesini sağlayınız.
 2. Test kitapçıklarını kontrol ederek, baskı hatası olan kitapçığın değiştirilmesi için salon sorumlularına başvurunuz.
 3. Test kitapçığındaki açıklamaları okuyunuz.
 4. Sınavda hesap makinesi, cep telefonu ve çağrı cihazı kullanılması yasaktır. Bu cihazları sınav başlamadan önce salon başkanına teslim ediniz.

CEVAP KÂĞIDI İLE İLGİLİ AÇIKLAMALAR

1. Cevap kağıdı üzerine yazacağınız yazı ve yapacağınız işaretlemelerde kurşun kalemden başka kalem kullanmayınız.
2. Size verilen cevap kâğıdında yazılı olan bilgilerin size ait olup olmadığını kontrol ediniz.
3. Cevap kâğıdınızda kodlanmış olarak verilen kitapçık türü ile size verilen kitapçık türünün aynı olmasına dikkat ediniz. Aynı değilse salon başkanını uyarınız.
4. Cevap kâğıdında **İLK YARDIM BİLGİSİ, TRAFİK VE ÇEVRE BİLGİSİ, MOTOR VE ARAÇ TEKNİĞİ BİLGİSİ** testleri için üç ayrı bölüm bulunmaktadır. Cevaplarınızı cevap kâğıdındaki ilgili bölümlere aşağıdaki örnekte olduğu gibi yuvarlağı, dışına taşırmadan işaretleyiniz.
Yanlış karalamalarınızı düzeltirken yuvarlağın içini temizce siliniz.

ÖRNEK KODLAMA: ●

TEST KİTAPÇIĞI İLE İLGİLİ AÇIKLAMA

1. Bu test kitapçığında; **İLK YARDIM BİLGİSİ** dersinden 30, **TRAFİK VE ÇEVRE BİLGİSİ** dersinden 50, **MOTOR VE ARAÇ TEKNİĞİ BİLGİSİ** dersinden 40 olmak üzere toplam 120 soru bulunmaktadır. Testin tümü için verilen cevaplama süresi **150 dakikadır**.
2. Her sorunun dört seçeneğı vardır. Dört seçenektan sadece bir tanesi doğru cevaptır. Doğru bulduğunuz seçeneğı cevap kâğıdında o soru için ayrılan yerde bularak işaretleyiniz. Birden fazla işaretlemelerde o soru yanlış cevaplandırılmış sayılır.
3. Her ders kendi içerisinde **100** puan üzerinden değerlendirilecektir. Başarılı sayılabilmemiz için her dersten –ayrı ayrı- **70 puan** almanız gerekir.
4. Size ayrı bir karalama kâğıdı verilmeyecektir. Test kitapçığının içindeki boş alanları karalama yapmak için kullanabilirsiniz.
5. Cevabını bilmediğiniz sorular üzerinde fazla zaman kaybetmeden diğer sorulara geçiniz. Zamanınız kalırsa bu sorulara daha sonra dönebilirsiniz.
6. Cevaplarınız puanlanırken her doğru cevaba puan verilecek, yanlış cevaplarınız dikkate alınmayacaktır.
7. Sınavın bitiminde cevap kâğıdınızı ve soru kitapçığınızı salon sorumlularına teslim etmeyi unutmayınız.

Arka sayfadaki açıklamalara geçiniz.

1. Anî olarak hastalanan veya kazaya uğrayan kimseye, tıbbî tedavisi yapıncaya kadar, anında ve olay yerinde, çevre imkânlarından yararlanılarak yapılan geçici müdahaleye ne denir?
A) Rehabilitasyon B) Fizik tedavi
C) Muayene D) İlk yardım
2. Aşağıdakilerden hangisi trafik kazası değildir?
A) Yolda koşan birinin duran araca çarpması
B) Yol kenarına park etmiş bir araca motosikletlinin çarpması
C) Hareket hâlindeki aracın bir hayvana çarpması
D) Bir aracın yol kenarındaki çöp bidonuna çarpması
3. Trafik kazalarının önlenmesinde en önemli unsur aşağıdakilerden hangisidir?
A) Yolları ve kaldırımları düzeltmek
B) Araçların bakım ve onarımını yapmak
C) Eğitimli ve dikkatli olup kurallara uymak
D) Yağmurlu ve sisli havalarda trafiğe çıkmamak
4. Kazayı görüp müdahale eden bir kişinin aşağıdaki davranışlarından hangisi yanlıştır?
A) Kendi aracını kaza yapan aracın hemen arkasına park etmesi
B) Eğer gece ise aracının farlarını yakması
C) Sigara içmemesi
D) Kazaya uğrayan aracın benzin kapaklarından veya motorundan yakıt sızıp sızmadığını kontrol etmesi
5. Felâket ve kaza ile ilgili bilgilerden hangisi doğrudur?
A) Kazalar doğal, felâketler ise tamamen insanların neden olduğu olaylardır.
B) Kazalar ve felâketler doğal olaylar olup günlük yaşantımızda karşımıza çıkabilirler.
C) Felâketler önlem alınarak önlenemez ancak kazalar önlenemez.
D) Eğitim ve önlem kazaları önleyebilir oysa felâketlerde önlem sadece kaybı azaltabilir.
6. İnsan vücudunda bulunan damarlarla ilgili olarak aşağıdakilerden hangisi yanlıştır?
A) Atardamarlardaki kan basıncı, toplar damardakinden fazladır.
B) Kılcal damarlardaki kan basıncı diğer damarlardakinden daha azdır.
C) Toplardamarlar, kanı kalpten vücuda taşır.
D) Atardamarlar, kanı kalpten dokulara taşır.
7. Aşağıdakilerden hangisi vücut bölgesi olarak değerlendirilir?
A) Mide B) Göğüs
C) Akciğer D) Böbrek
8. Aşağıdakilerden hangisi omurganın içindeki boşlukta bulunur?
A) Kas
B) Lenf düğümleri
C) Omurilik soğanı
D) Omurilik
9. Aşağıdakilerden hangisi vücuttaki donma belirtilerindendir?
A) Duyuların kaybolması
B) Hareketlerde artma
C) Derinin sararması
D) Derinin pürüzsüz hâle gelmesi

10. Bebeklere sunî solunum nasıl yapılır?

- A) Sırt üstü yatırıp göğüs ve karnına birlikte bastırarak
- B) Ağızına ve burnuna birlikte sık aralıklarla az hava vererek
- C) Bebeğin sırtına vurarak
- D) Büyüklere uygulandığı gibi

11. El bileği ile dirsek arasındaki büyük bir dış kanamayı durdurma metodu aşağıdakilerden hangisidir?

- A) Omuz üzerine baskı uygulamak
- B) Kanayan yere merhem sürmek
- C) Dirsek ile omuz arasına turnike uygulamak
- D) Kanayan yeri kalp seviyesinden aşağıda tutmak

12. Aşağıdaki malzemelerden hangisinin ilk yardım çantasında bulundurulması zorunludur?

- A) Kağıt mendil
- B) Oksijenli su
- C) Alkol
- D) Gazlı bez

13. Aşağıdakilerden hangisi şok belirtilerindendir?

- A) Soğuk nemli cilt, titreme
- B) Hareketlilik, saldırganlık hâli
- C) Cildin kızarması, aşırı terleme
- D) Vücut sıcaklığında yükselme

14. Baygın durumdaki kişiye aşağıdakilerden hangisi uygulanır?

- A) Tokat atma
- B) Sıcak içecek verme
- C) Duyu organlarını uyarma
- D) Vücut sıcaklığını düşürme

15. Solunumu duran bir insanda, aşağıdakilerden hangisinin gerçekleşmesi beklenir?

- A) Kanın kalbe gelme hızının artması
- B) Vücut sıcaklığının yükselmesi
- C) Kalbin, kanı pompalama gücünün artması
- D) Kandaki oksijen oranının düşmesi

16. Ayak veya bacakta kanama bölgesine giden kanı azaltmak için basınç uygulanacak bölge aşağıdakilerden hangisidir?

- A) Karın ön üst kısmı
- B) Kasık iç kısmı
- C) Bacak dış kısmı
- D) Dizin ön üst kısmı

17. Kendiliğinden meydana gelen burun kanamasında, hastaya hangi pozisyon verilir?

- A) Sırt üstü yatırılır.
- B) Yüz üstü yatırılır.
- C) Yan yatırılır.
- D) Oturtulur.

18. Kalp masajında, göğüs kemiğinin üzerine bastırılmasının amacı nedir?

- A) Hastanın akciğerlerinden hava çıkmasını sağlamak
- B) Kalbi, göğüs kafesi ile omurga arasında sıkıştırarak hayati organlara kan gitmesini sağlamak
- C) Basınç oluşturarak göğüs boşluğundaki kanamaları kontrol altına almak
- D) Çalışmakta olan bir kalbin daha etkili ve güçlü kan pompalamasını sağlamak

19. Aşağıdakilerden hangisi kesik şeklindeki yaralanmalarda yapılan ilk yardım uygulamalarındandır?

- A) Yara kenarlarını birbirine yaklaştırdıktan sonra sarmak
- B) Yara üzerini tentürdiyotlu pamukla sarıp sıcak tutmak
- C) Kesilen bölgenin kalp seviyesinin altında kalmasını sağlamak
- D) Hekimin gelmesini beklemek

20. Aşağıdakilerden hangisi, kafa içi yaralanmasının belirtilerindendir?

- A) Hırıltılı soluk alma
- B) Boyunda şişme
- C) Vücut sıcaklığının düşmesi
- D) Hızlı hareket etme

21. Ciltle birlikte cilt altı dokularının da yandığı yanıklarda, olay yerinde aşağıdakilerden hangisi uygulanır?

- A) Salça sürülür.
- B) Alkollü su ile yıkanır.
- C) Yara merhemi sürülür.
- D) Soğuk su tatbik edilir.

22. Organ nakli ile ilgili bilgilerden hangisi doğrudur?

- A) Organ nakli yalnızca trafik kazası geçirenlerden yapılabilir.
- B) Organ nakli yapılabilmesi için uzman doktorlardan kurulu bir heyetin kazazedede beyin ölümü olduğunu tespit edip onaylaması gerekir.
- C) Organ naklinde cinsiyet önemlidir, yalnızca aynı cinsiyetler arasında nakil yapılabilir.
- D) Bütün organlar izinsiz nakledilebilir.

23. Köprücük kemiği kırıkları tespitinde aşağıdakilerden hangisi kullanılır?

- A) Tahta atel
- B) Tel atel
- C) Üçgen sargı
- D) İnce rulo sargı

24. Aşağıdakilerden hangisi kol(pazı) kemiği kırıklarının tespit işleminde yapılan uygulamalardan biridir?

- A) Atellenen kol, geniş bir sargı bezi ile karşı taraf koltuk altından bağlanır.
- B) Parmak uçları karşı omuza geçecek şekilde ön kol, boyuna asılır.
- C) Sadece kırık bölge sıkıca sarılır ve kola turnike uygulanır.
- D) Ön kol aşağıda kalacak şekilde sarıtılır ve kazazedeye hareket etmesi söylenir.

25. Aşağıdakilerden hangisi, çıkıklarda yapılan ilk yardım uygulamalarındandır?

- A) Hasta, çıkan bölgenin üzerine yatırılır.
- B) Çıkan bölge ile kalp arasına turnike uygulanır.
- C) Çıkan bölgenin hareketsizliği sağlanarak hemen hekime sevk edilir.
- D) Çıkan bölgenin üzerine sıcak masaj yapılır.

26. Hangi durumdaki kazazede sağlık kuruluşuna taşınmada 1. derecede önceliklidir?

- A) Ayağında çıkık olan
- B) Birinci derecede yanığı olan
- C) Solunum zorluğu çeken
- D) Turnike uygulanan

27. Sindirim yolu ile zehirlenen hasta kusuyorsa aşağıdaki pozisyonlardan hangisine alınır?
- A) Yüz üstü yatış
B) Sırt üstü yatış
C) Oturuş
D) Yan yatış
28. Aşağıdakilerden hangisi, egzoz gazı ile zehirlenmede daha etkilidir?
- A) Kükürt
B) Karbonmonoksit
C) Kurşun
D) Karbondioksit
29. Sürücü adayında, işitme yetersizliği olması durumunda, aşağıdakilerden hangisi geçerlidir?
- A) Sadece şehir içinde araba kullanmak için sürücü belgesi alabilir.
B) Araç kullanırken yanında birisi bulunmak şartı ile sürücü belgesi alabilir.
C) İşitme cihazı ile belli yeterliliğe ulaşabiliyorsa sürücü belgesi alabilir.
D) Belli bir hızdan fazla seyretmemek şartı ile sürücü belgesi alabilir.
30. Alkollü içki içen bir sürücüde aşağıdaki durumlardan hangisi görülür?
- A) Dinç ve zinde olma
B) Reflekslerinde zayıflama
C) Manevra kabiliyetinde artma
D) Aşırı hareketli ve uyumlu olma

İLK YARDIM BİLGİSİ TESTİ BİTTİ.
TRAFİK VE ÇEVRE BİLGİSİ TESTİNE GEÇİNİZ.

5. GRUP

TRAFİK VE ÇEVRE BİLGİSİ

Y

1. Aşağıdakilerden hangisi, şehirler arası karayollarının yapım ve bakımından sorumludur?

- A) Yapı İşleri Genel Müdürlüğü
- B) Karayolları Genel Müdürlüğü
- C) Çevre Koruma Genel Müdürlüğü
- D) Emniyet Genel Müdürlüğü

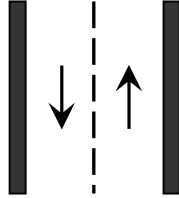
2. Karayolunda insan, hayvan ve yük taşımaya yarayan araçlara ne denir?

- A) İş makinesi
- B) Trolleybüs
- C) Çekici
- D) Taşıt

3. Taşıtların bir dizi hâlinde, güvenli seyredebilmeleri için taşıt yolunun çizgilerle ayrılmış her bir bölümüne ne denir?

- A) Şerit
- B) Bölünmüş karayolu
- C) Ayırıcı
- D) Yol çizgisi

4. Şekildeki karayoluna ne ad verilir?



- A) Tek yönlü karayolu
- B) İki yönlü karayolu
- C) Bölünmüş karayolu
- D) Erişme kontrollü karayolu

5. Yapısı itibariyle, sürücüsü dahil 9 ile 15 oturma yeri olan ve insan taşımak için imal edilmiş motorlu araca ne denir?

- A) Minibüs
- B) Otobüs
- C) Otomobil
- D) Arazi taşıtı

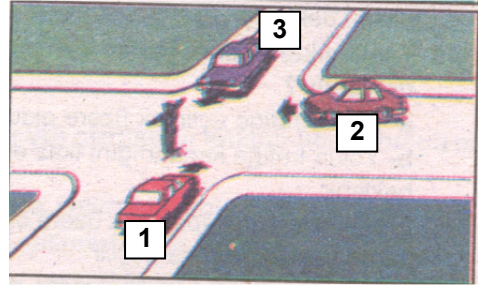
6. Sesli veya yazılı ışıklar kime hitap eder?

- A) Sürücülere
- B) Yayalara
- C) Trafik zabıtasına
- D) Sürücü ve trafik zabıtasına

7. Aralıklı olarak yanıp sönen sarı ışıkta ne yapılır?

- A) Yavaş ve dikkatli geçilir.
- B) Mutlaka durulup, yol kontrol edildikten sonra geçilir.
- C) Yolun trafiğe kapanmış olduğunu bildirdiği için bu yola girilmez.
- D) Trafik kazasını bildirdiği için dikkatli geçilir.

8.



Şekildeki araçlardan hangisi ya da hangileri beklemelidir?

- A) 2
- B) 3
- C) 1 ve 2
- D) 1 ve 3

9. Şekildeki trafik işareti aşağıdakilerden hangisine yaklaşıldığını bildirir?



- A) Alt geçide
- B) Tünele
- C) Karavanlı park yerine
- D) Gençlik kampına

5. GRUP

TRAFİK VE ÇEVRE BİLGİSİ

Y

10. Şekildeki trafik işaretine göre aşağıdakilerden hangisi yanlıştır?



- A) Yol yüzeyi arızalıdır.
B) Yoldan yavaş geçilmesi gerekir.
C) Yolda yapım çalışması vardır.
D) Yolda tümsek vardır.

11. Şekildeki trafik işareti neyi ifade eder?



- A) Dönel kavşak yaklaşımını
B) Kontrolsüz kavşağı
C) Demiryolu geçidini
D) Ana yol-tali yol kavşağını

12. Şekildeki trafik işareti neyi yasaklar?



- A) Geri gitmeyi
B) Sola dönmeyi
C) "U" dönüşü yapmayı
D) Ada etrafında dönmeyi

13. Aşağıdakilerden hangisi "azamî hız sınırlaması" anlamındadır?

A)



B)



C)



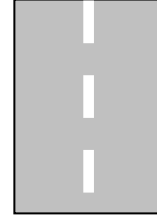
D)



14. Yan yana çizilmiş kesik ve devamlı yol çizgileri aşağıdakilerden hangisini bildirir?

- A) İki şeritli yolun tek şeritli yola dönüşeceğini
B) Çift yönlü yoldan tek yönlü yola girileceğini
C) Devamlı çizgi tarafındaki araçların şerit değiştiremeyeceğini
D) Her iki yönde seyreden araçların bölünmüş yola gireceğini

15. Şekildeki yol çizgisinin anlamı nedir?



- A) Öndeki aracı geçmek yasaktır.
B) Şerit değiştirmek yasaktır.
C) Taşıt yolu, bölünmüş yol durumuna gelmiştir.
D) Kurallara uygun olarak şerit değiştirilebilir ya da öndeki araç geçilebilir.

16. Tek yönlü yollarda şerit değiştirme ile ilgili aşağıdaki bilgilerden hangisi doğrudur?

- A) Arkadan gelen araçların durumuna göre ani ve hızlı hareket etmek
B) Girilecek şeritin boş olduğu görüldükten sonra işaret vermek
C) Arkadan gelen araçları ikaz edip yavaşlatmak
D) Girilecek şerit boşsa işaret vermeden geçmek

17. Aşağıdakilerden hangisi, çok şeritli yollarda geçme ve dönme dışında en sağ şeritten gitmek zorundadır?

- A) Kamyon
B) Otomobil
C) Otobüs
D) Motosiklet

5. GRUP

TRAFİK VE ÇEVRE BİLGİSİ

Y

18. Çok şeritli ve tek yönlü yollarda sürücüler hangi şeritte seyretmelidirler?

- A) Orta şeritte
- B) En sol şeritte
- C) Boş şeritte
- D) Hızının gerektirdiği şeritte

19. Bir kavşakta, trafik zabıtası ile birlikte aynı zamanda ışıklı trafik cihazı da bulunuyor ise bu durumda sürücüler öncelikle hangisine uymak zorundadır?

- A) Trafik zabıtasına
- B) Yer işaretlerine
- C) Işıklı trafik cihazına
- D) Trafik işaret levhalarına

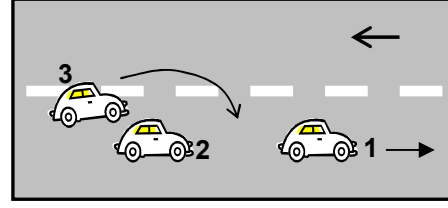
20. Yerleşim yerleri dışındaki yollarda, aksine bir işaret bulunmadıkça, minibus, otobüs, kamyonet ve kamyonlar için azamî hız saatte kaç kilometredir?

- A) 70
- B) 80
- C) 90
- D) 100

21. Saatte 80 kilometre hızla seyreden bir sürücü, önündeki aracı kaç metreden takip etmek zorundadır?

- A) 35
- B) 40
- C) 45
- D) 50

22.



Şekildeki trafik ve yol durumuna göre aşağıdaki açıklamalardan hangisi doğrudur?

- A) 2 numaralı aracın 3 numaralı aracın geçişine yardımcı olması
- B) 3 numaralı aracın geçme işleminden vazgeçmesi
- C) 2 numaralı aracın 1 numaralı aracı sollaması
- D) 1 numaralı aracın hızını azaltması

23. Güvenli bir geçiş yapılabilmesi için aşağıdakilerden hangisinin önemi yoktur?

- A) Karşıdan gelen araçla olan mesafenin
- B) Geçilecek aracın markasının
- C) Geçme yasağı olup olmadığının
- D) Geçilecek aracın hızının

24. Araç geçme işleminin son basamağı aşağıdakilerden hangisidir?

- A) Sağ şeride girmek
- B) Sağa dönüş lâmbasıyla işaret vermek
- C) Takip mesafesi kadar önceden sol şeride girmek
- D) Geriyi görüş aynasından geçilmekte olan aracı izlemek

25. Aşağıdaki durumların hangisinde hız artırılır?

- A) Bir başka araç tarafından geçilirken
- B) Kavşaklara yaklaşırken
- C) Öndeki araç geçilirken
- D) Sağa veya sola dönerken

5. GRUP

TRAFİK VE ÇEVRE BİLGİSİ

Y

26. Işıksız kavşağa giren bir sürücü, sola dönüşe geçtiği sırada, geçiş hakkını kime vermek zorundadır?

- A) Arkadan gelen ve sağa dönmek isteyen araçlara
- B) Soldan gelen araçlara
- C) Arkadan gelen ve sola dönmek isteyen araçlara
- D) Karşıdan gelen ve emniyetle duramayacak kadar yaklaşmış araçlara

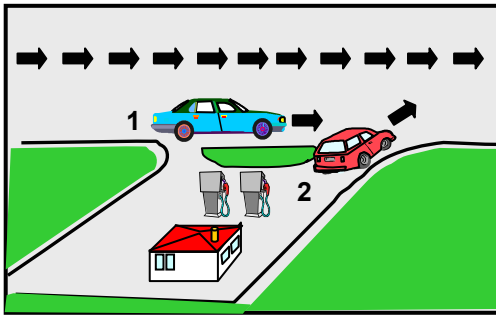
27. Kavşaklarda, ışıklı ok yönündeki dönüşler ne zaman yapılmalıdır?

- A) Işıklı ok söndüğünde
- B) Işıklı ok yeşil yandığında
- C) Ana lâmba yeşil yandığında
- D) Işıklı ok kırmızı yandığında

28. Kavşaklarda sağa ve sola dönüş kavisleri aşağıdakilerin hangisindeki gibi olmalıdır?

	<u>Sağa dönüş</u>	<u>Sola dönüş</u>
A)	Geniş	Dar
B)	Dar	Dar
C)	Dar	Geniş
D)	Geniş	Geniş

29.



Şekildeki 2 numaralı araç sürücüsü ne yapmalıdır?

- A) Hızlanıp yola çıkmalıdır.
- B) Geçiş hakkını kendi kullanmalıdır.
- C) Korna çalıp 1 numaralı aracı yavaşlatmalıdır.
- D) Geçiş hakkını 1 numaralı araç sürücüsüne vermelidir.

30. Aşağıdakilerden hangisi geçiş üstünlüğüne sahiptir?

- A) P.T.T. araçları
- B) Zabıta araçları
- C) İş makineleri
- D) Gümrük muhafaza araçları

31. Aksine bir işaret yoksa, eğimsiz iki yönlü dar yolda, minibüs ile kamyonun karşılaşması durumunda, hangisi diğerine yol vermelidir?

- A) Minibüs sürücüsü, kamyonu
- B) Yolcu sayısı fazla olan, diğerine
- C) Kamyon sürücüsü, minibüse
- D) Şeridi daralmış olan, diğerine

32. İniş eğimli yolda seyreden araç sürücülerinin aşağıdakilerden hangisini yapmaları yasaktır?

- A) Çıkışta kullandıkları vitesi kullanmaları
- B) Hız azaltmak için frene basmaları
- C) Vitesi boşa almaları
- D) Takip mesafesini korumaları

33. Aşağıdakilerden hangisi "DURMA" değildir?

- A) Yolcu indirip bindirmek için durmak
- B) Öndeki araçların durması sonucu durmak
- C) İşaret levhalarına uyararak durmak
- D) Kırmızı ışıkta durmak

34. Sürücüler, yolcu indirip bindirirken aşağıdaki kurallardan hangisine uymak zorundadırlar?

- A) Yolcuları soldan indirip bindirmek
- B) Kapıların kapanmasını beklemeden hareket etmek
- C) Yol ve trafik müsait ise aracın her iki tarafından yolcu indirip bindirmek
- D) Yolcuları sağdan indirip bindirmek

5. GRUP**TRAFİK VE ÇEVRE BİLGİSİ****Y**

35. Park edilirken aşağıdakilerden hangisinin yapılması zorunludur?

- A) Aracın yanında gözcü bulundurulması
- B) Motoru durdurup el freninin çekilmesi
- C) Aracın park yerindeki görevliye teslim edilmesi
- D) Acil uyarı ışıklarının yakılması

36. Karşıdan gelen araçla karşılaşıldığında uzağı gösteren ışıkların yerine hangisi yakılmalıdır?

- A) Yakını gösteren ışıklar
- B) Park ışıkları
- C) Acil uyarı ışıkları
- D) Dönüş ışıkları

37. Geceleyin görüşün yeterli olmadığı kavşak, dönemeç ve tepe üstlerine yaklaşırken gelişinizi nasıl haber verirsiniz?

- A) Acil uyarı ışıklarını yakarak
- B) Birkaç defa korna çalarak
- C) Birkaç defa selektör yaparak
- D) Dönüş ışıklarını yakarak

38. Tepe üstüne yakın yerde veya dönemeçte arızalanan aracın ön ve arkasından en az kaç metre uzağa yansıtıcı konulmalıdır?

- A) 5
- B) 10
- C) 20
- D) 30

39. Arızalı araç ve çeken araç arasındaki bağlantının uzunluğu en fazla kaç metre olmalıdır?

- A) 2
- B) 3
- C) 4
- D) 5

40. Aşağıdakilerden hangisi trafik suçudur?

- A) Yaya ve okul geçitlerinde aracı yavaşlatmak
- B) Gidişe ayrılan sağdaki şeritte seyretmek
- C) Seyir hâlinde iken telefonla konuşmak
- D) Öndeki aracı güvenli mesafeden izlemek

41. Yangın söndürme cihazı aracın neresinde bulunmalıdır?

- A) Torpido gözünde
- B) Arka bagajda
- C) Sürücünün hemen yanında
- D) Arka camın önünde

42. Okul taşıtının arkasındaki "DUR" ışığı hangi hâllerde yakılır?

- A) Taşıtın fren lâmbaları arızalandığı zaman
- B) Sadece öğrenci indirip bindirirken
- C) Sadece sisli, yağmurlu ve karlı havalarda
- D) Okul taşıtı arızalanıp yolda kaldığı zaman

43. Kontrolsüz (bariyersiz) demiryolu geçidine yaklaşan sürücüler nasıl hareket etmelidirler?

- A) Makul bir mesafede mutlaka durmalıdırlar.
- B) Demiryolu tek hatlı ise hızlı bir şekilde geçmelidirler.
- C) Demiryolu çok hatlı ise yavaş ve dikkatli geçmelidirler.
- D) Hızlarını artırarak geçmelidirler.

44. Aksine bir işaret bulunmadıkça, otoyolda minibüs, kamyonet ve kamyonlar için azamî hız saatte kaç kilometredir?

- A) 60
- B) 70
- C) 80
- D) 90

45. Yaya yolu bulunmayan karayollarında, yayaların aşağıdakilerin hangisinde yürümesi zorunludur?

- A) Trafiğin yoğun olmadığı şeritte
- B) Gidiş yönüne göre sağ bankette
- C) Gidiş yönüne göre sol bankette
- D) Taşıt yolunun en sağındaki şeritte

46. Trafiğe çıkacak bir araçta aşağıdakilerin hangisinde verilenlerin bulundurulması zorunludur?

- A) Gümrük giriş belgesi ve tescil plâkası
- B) Araç işletme belgesi ve tescil plâkası
- C) İmalât belgesi ve araç tadilat belgesi
- D) Tescil belgesi, trafik belgesi ve tescil plâkası

47. Otobüs, kamyon, minibüs, kamyonet ve çekicilere kaç yılda bir muayene yaptırılması zorunludur?

- A) 1
- B) 2
- C) 3
- D) 4

48. B sınıfı sürücü belgesiyle, aşağıdakilerden hangisi kullanılamaz?

- A) Otomobil
- B) Kamyonet
- C) Minibüs
- D) Motosiklet

49. Araç kornalarının kullanımı ile ilgili aşağıdakilerden hangisi yanlıştır?

- A) Ses tonunun sabit olması
- B) Korkutmadan uyarması
- C) Uyarı amacı dışında kullanılması
- D) Rahatsız etmeyecek şekilde kullanılması

50. Kişilerin huzurunu, ruh ve beden sağlığını bozacak seviyedeki istenmeyen seslere ne ad verilir?

- A) Sesli ilân
- B) Gürültü
- C) Duyuru
- D) Konuşma

TRAFİK VE ÇEVRE BİLGİSİ TESTİ BİTTİ.
MOTOR VE ARAÇ TEKNİĞİ BİLGİSİ TESTİNE
GEÇİNİZ.

5. GRUP**MOTOR VE ARAÇ TEKNİĞİ BİLGİSİ****Y**

1. Araçlarda kullanılan motor çeşidi aşağıdakilerden hangisidir?

- A) Dıştan yanmalı
- B) Üstten yanmalı
- C) Alttan yanmalı
- D) İçten yanmalı

2. Dizel motorlarında aşağıdaki yakıtlardan hangisi kullanılır?

- A) Benzin
- B) Motorin
- C) Gazyağı
- D) LPG

3. Motorlar soğutma sistemine göre nasıl sınıflandırılırlar?

- A) Su ve hava soğutmalı
- B) Su ve yağ soğutmalı
- C) Su ve benzin soğutmalı
- D) Su ve motorin soğutmalı

4. Akümülatörün görevi aşağıdakilerden hangisidir?

- A) Motor çalışmazken yağlamayı sağlamak
- B) Diferansiyeli çalıştırmak
- C) Motor çalışmazken aydınlatma sistemini çalıştırmak
- D) Vites kutusunu çalıştırmak

5. Bujilere ateşleme sırasına göre akım dağıtan parça aşağıdakilerden hangisidir?

- A) Distribütör
- B) Karbüratör
- C) Konjektör
- D) Akümülatör

6. Akümülatörün elektrolit seviyesi azalmış ise ne ilâve edilir?

- A) Asit
- B) Alkol
- C) Antifriz
- D) Saf su

7. Ateşleme sisteminde aşağıdaki ayarlardan hangisi yapılır?

- A) Şaft
- B) Avans
- C) Balans
- D) Rot

8. Depodaki yakıtın azaldığını sürücüye bildiren gösterge hangisidir?

- A) Yakıt göstergesi
- B) Şarj göstergesi
- C) Yağ göstergesi
- D) Hararet göstergesi

9. Aşağıdakilerden hangisi yakıt sisteminin bir parçasıdır?

- A) Distribütör
- B) Vantilatör
- C) Karbüratör
- D) Radyatör

10. Hava filtresinin görevi aşağıdakilerden hangisidir?

- A) Motora giren hava miktarını düzenlemek
- B) Motora giren yağı temizlemek
- C) Motora giren yakıtı temizlemek
- D) Motora giren havayı temizlemek

11. Aşağıdakilerden hangisi yakıt sisteminin bir parçasıdır?

- A) Buji
- B) Akümülatör
- C) Enjektör
- D) Distribütör

12. Aracın fazla yakıt sarfiyatı nasıl anlaşılır?

- A) Siyah egzoz dumanından
- B) Sarı egzoz dumanından
- C) Mavi egzoz dumanından
- D) Beyaz egzoz dumanından

5. GRUP

MOTOR VE ARAÇ TEKNİĞİ BİLGİSİ

Y

13. Motora ilk hareketi aşağıdaki parçalardan hangisi verir?

- A) Konjektör
- B) Şarj dinamosu
- C) Alternatör
- D) Marş motoru

14. Aracı çalıştırırken 10-15 saniyeden fazla marş yapılırsa ne gibi arıza olur?

- A) Alternatör yanar.
- B) Akümülatör boşalır.
- C) Endüksiyon bobini yanar.
- D) Far ampulleri patlar.

15. Marş yapıldığında aracın motoru rahat dönüyor fakat çalışmıyorsa aşağıdakilerden hangisi arızalıdır?

- A) Yakıt sistemi
- B) Şarj sistemi
- C) Marş sistemi
- D) Yağlama sistemi

16. Aracı çalıştırmak için marş yapıldığında marş motoru çalışmıyorsa sebebi aşağıdakilerden hangisidir?

- A) Bujilere akım gelmiyordur.
- B) Karbüratöre benzin gelmiyordur.
- C) Akümülatör kutup başları gevşektir.
- D) Vantilatör kayışı gevşektir.

17. Motordaki yağın görevi aşağıdakilerden hangisidir?

- A) Motorun erken ısınmasını sağlamak
- B) Sürtünmeden dolayı oluşan aşınmayı önlemek
- C) Motorda yakıt tasarrufu sağlamak
- D) Motorda düzgün ateşlemeyi sağlamak

18. Karterin görevi aşağıdakilerden hangisidir?

- A) Soğutma sistemi suyuna depoluk etmek
- B) Kavramaya muhafazalık etmek
- C) Vites dişlilerine muhafazalık etmek
- D) Motor yağlama yağına depoluk etmek

19. Aracın kullanma kılavuzuna göre belirli kilometre sonunda aşağıdakilerden hangisi değiştirilmez?

- A) Diferansiyel
- B) Platin
- C) Buji
- D) Yağ filtresi

20. Araçta, motor yağı kontrol edilirken aşağıdakilerden hangisi yapılır?

- A) Kontak anahtarını kapatmadan, motor çalışır durumda kontrol edilir.
- B) Kontak anahtarı kapatılır, yağın kartere inmesi için 4-5 dakika beklenir ve kontrol edilir.
- C) Motor yüksek hızda çalışırken kontrol edilir.
- D) Motor rölantide çalışırken kontrol edilir.

21. Araçta soğutma sisteminin görevi aşağıdakilerden hangisidir?

- A) Yanma sonucunda meydana gelen ısıyı çalışma sıcaklığında tutmak
- B) Diferansiyelde meydana gelen ısıyı çalışma sıcaklığında tutmak
- C) Vites kutusunda meydana gelen ısıyı çalışma sıcaklığında tutmak
- D) Alternatörde meydana gelen ısıyı çalışma sıcaklığında tutmak

22. Vantilatörün görevi aşağıdakilerden hangisidir?

- A) Radyatördeki suyu ısıtmak
- B) Kalorifer suyunu ısıtmak
- C) Radyatördeki suyu soğutmak
- D) Motor yağını ısıtmak

23. Fanlı soğutma sisteminde, fanı çalıştıran parça aşağıdakilerden hangisidir?
- A) Su pompası B) Fan motoru
C) Vantilatör kayışı D) Marş motoru
24. Hava soğutmalı motoru, su soğutmalı motordan ayıran özelliklerden biri aşağıdakilerden hangisidir?
- A) Akümülatörün olmaması
B) Silindir kapağının olmaması
C) Radyatör-su pompasının olmaması
D) Yağlama yağının olmaması
25. Akümülatörü şarj eden (dolduran) parça aşağıdakilerden hangisidir?
- A) Marş motoru B) Distribütör
C) Endüksiyon bobini D) Alternatör
26. Marşa basılıp motor çalıştığında hangi lâmbanın sönmesi gerekir?
- A) El freni B) Park
C) Şarj D) Sinyal
27. Farların bakımı yapılırken aşağıdakilerden hangisi yapılır?
- A) Far ampulleri daha güçlü ampullerle değiştirilir.
B) Far ayarı yapılır.
C) Far ampulleri yağlanır.
D) Far ampulleri hidrolik yağı ile temizlenir.

28. Şarj göstergesinin görevi aşağıdakilerden hangisidir?
- A) Alternatörün (şarj dinamosu) elektrik üretip üretmediğini gösterir.
B) Marş motorunun elektrik üretip üretmediğini gösterir.
C) Distribütörün elektrik üretip üretmediğini gösterir.
D) Karbüratörün elektrik üretip üretmediğini gösterir.
29. Kavrama (debriyaj) sisteminin görevi aşağıdakilerden hangisidir?
- A) Motordan vites kutusuna gelen hareketi krank miline vermek
B) Motorun hareketini kam miline vermek
C) Motorun hareketini supaplara vermek
D) Motordan vites kutusuna gelen hareketi isteğe göre kesmek veya vermek
30. Vites değiştirirken aşağıdaki hareketlerden hangisi yapılır?
- A) Gaz pedalına basılır.
B) El freni çekilir.
C) Debriyaj (kavrama) pedalına basılır.
D) Frene basılır.
31. Aşağıdakilerden hangisi aktarma organının bir elemanıdır?
- A) Piston B) Krank mili
C) Rotlar D) Vites kutusu
32. Vites kutusunun bakımı yapılırken aşağıdakilerden hangisine bakılır?
- A) Yağına B) Antifrizine
C) Asidine D) Elektrolitine

5. GRUP**MOTOR VE ARAÇ TEKNİĞİ BİLGİSİ****Y**

33. Aşağıdakilerden hangisi aktarma organının bir elemanıdır?

- A) Amortisör
B) Radyatör
C) Aks
D) Termostat

34. Araç, düz yolda normal hızla seyrederken bir tarafa çekme yapıyorsa sebebi aşağıdakilerden hangisidir?

- A) Vites kutusu (şanzıman) arızalıdır.
B) Şaft (kardan mili) arızalıdır.
C) Lâstiklerin hava basıncı eşittir.
D) Ön lâstiklerin hava basıncı eşit değildir.

35. Araçta yakıt tasarrufu sağlamak için aşağıdakilerden hangisi yapılır?

- A) Amortisör kontrol edilir.
B) Lâstiklerin havasının normal değerde olmasına dikkat edilir.
C) Yayların normal seviyede olmasına dikkat edilir.
D) Motor yağının kontrolü yapılır.

36. Araçta el freninin görevi aşağıdakilerden hangisidir?

- A) Duran araca ilk hareketi vermek
B) Aracın emniyetli olarak hızlanmasını sağlamak
C) Aracın emniyetli olarak hızını azaltmak
D) Duran aracı sabitlemek

37. Aracın kampanaları aşırı ısınmışsa bunun nedeni aşağıdakilerden hangisidir?

- A) Motor ayarları bozuktur.
B) Fren ayarları bozuktur.
C) Vites kutusu ayarları bozuktur.
D) Diferansiyel ayarları bozuktur.

38. Fren hidrolik kabındaki hidrolik yağının seviyesi hangi bakımda kontrol edilir?

- A) Günlük
B) Haftalık
C) Aylık
D) Altı aylık

39. Rot ayarının yapılma sebebi aşağıdakilerden hangisidir?

- A) Tekerleğe gelen yükü azaltmak için
B) Lâstik aşınmalarını önlemek ve aracın düzgün istikamet takibi için
C) Direksiyonda titreşimler olmaması için
D) Virajlarda araçların savrulmaması için

40. Yeni bir araçta rodaj zamanı doluncaya kadar aşağıdakilerden hangisinin yapılması doğrudur?

- A) Ani duruş ve kalkış yapılır.
B) Motor tam güçle çalıştırılır.
C) Ani duruş ve kalkış yapılmaz.
D) Araçta devamlı aynı vitesle gidilir.

TEST BİTTİ.
CEVAPLARINIZI KONTROL EDİNİZ.

SINAV SIRASINDA UYULACAK KURALLAR

1. Sınavın başladığı andan itibaren, salon görevlilerinin tüm uyarılarına uymak zorundasınız.
2. Sınav başladıktan sonra görevlilerle konuşmanız ve soru sormanız yasaktır.
3. Sınav sırasında kopya çeken, çekmeye teşebbüs eden, kopya veren ya da kopya çekilmesine yardım eden adayların kimlikleri sınav tutanağına yazılacak ve sınavları geçersiz sayılacaktır. Ayrıca bu kişiler sınav salonundan çıkarılacaktır.
4. Görevliler, gerektiğinde oturduğunuz yerleri değiştirebilecektir.
5. Sınavda kurallara ve uyarılara uymayanların kimlikleri tutanakla tespit edilecek ve sınavları geçersiz sayılacaktır.
6. Sınav başladıktan sonra adayların birbirleriyle konuşmaları, kalem, silgi vb. şeyleri istemeleri yasaktır.
7. Sınav sırasında sigara, çay vb. içilmez.
8. Sınavın başladığı belirtilmeden test kitapçıkları açılmaz ve cevaplandırma yapılamaz.
9. Sınav sonrası test kitapçığını ve cevap kâğıdını mutlaka salon görevlilerine teslim ediniz. Test kitapçığını teslim etmeyen veya sayfalarından bir kısmını eksik teslim edenlerin sınavları geçersiz sayılacak, ayrıca haklarında yasal işlem yapılacaktır.

Soracağınız bir şey var mı? Varsa, şimdi sorunuz; sınav başladıktan sonra sorularınıza cevap verilmeyecektir. Hazır mısınız? Sınav, okulun bütün salonlarında aynı anda başlayacağı için başlama zilini beraberce bekleyelim. Hepinize başarılar dileriz.
(Salon başkanı başlama ve bitiş saatini tahtaya yazacaktır.)

Bu testin her hakkı saklıdır. Hangi amaçla olursa olsun, testlerin tamamının veya bir kısmının Millî Eğitim Bakanlığı Eğitim Teknolojileri Genel Müdürlüğü'nün yazılı izni olmadan kopya edilmesi, fotoğraflarının çekilmesi, bilgisayar ortamına alınması, herhangi bir yolla çoğaltılması, yayımlanması veya başka bir amaçla kullanılması yasaktır. Bu yasağa uymayanlar, doğabilecek cezaî sorumluluğu ve testlerin hazırlanmasındaki malî külfeti peşinen kabullenmiş sayılır.

BAŞLAYINIZ DENİLMEYEN TEST KİTAPÇIĞINI AÇMAYINIZ.

**27 AĞUSTOS 2005 TARİHİNDE YAPILAN MOTORLU TAŞIT SÜRÜCÜ ADAYLARI
SINAVI B SERTİFİKA TÜRÜ Y TESTİ SORULARI CEVAP ANAHTARI**

İLK YARDIM BİLGİSİ

1. D
2. A
3. C
4. A
5. D
6. C
7. B
8. D
9. A
10. B
11. C
12. D
13. A
14. C
15. D
16. B
17. D
18. B
19. A
20. A
21. D
22. B
23. C
24. A
25. C
26. C
27. D
28. B
29. C
30. B

TRAFİK VE ÇEVRE BİLGİSİ

1. B
2. D
3. A
4. B
5. A
6. B
7. A
8. A
9. B
10. C
11. B
12. C
13. D
14. C
15. D
16. B
17. A
18. D
19. A
20. B
21. B
22. A
23. B
24. A
25. C
26. D
27. B
28. C
29. D
30. B
31. C
32. C
33. A
34. D
35. B
36. A
37. C
38. D
39. D
40. C
41. C
42. B
43. A
44. D
45. C
46. D
47. A
48. D
49. C
50. B

**MOTOR VE ARAC
TEKNİĞİ BİLGİSİ**

1. D
2. B
3. A
4. C
5. A
6. D
7. B
8. A
9. C
10. D
11. C
12. A
13. D
14. B
15. A
16. C
17. B
18. D
19. A
20. B
21. A
22. C
23. B
24. C
25. D
26. C
27. B
28. A
29. D
30. C
31. D
32. A
33. C
34. D
35. B
36. D
37. B
38. A
39. B
40. C