

SERTİFİKA
TÜRÜ

B

271020071100

5. GRUP

T.C.
MİLLÎ EĞİTİM BAKANLIĞI
EĞİTİM TEKNOLOJİLERİ GENEL MÜDÜRLÜĞÜ
Ölçme Değerlendirme ve
Açıköğretim Kurumları Daire Başkanlığı

KİTAPÇIK TÜRÜ

Y

MOTORLU TAŞIT SÜRÜCÜ ADAYLARI SINAVI TEST KİTAPÇIĞI

Adayın Adı ve Soyadı :
Aday Numarası :

- DİKKAT:**
1. Size verilen test kitapçığının sertifika türü, almak istediğiniz sertifika türüyle aynı değilse salon görevlilerini uyararak test kitapçığınızı doğru kitapçıkla değiştirilmesini sağlayınız.
 2. Test kitapçıklarını kontrol ederek, baskı hatası olan kitapçığın değiştirilmesi için salon sorumlularına başvurunuz.
 3. Test kitapçığındaki açıklamaları okuyunuz.
 4. Sınavda hesap makinesi, cep telefonu ve çağrı cihazı kullanılması yasaktır. Bu cihazları sınav başlamadan önce salon başkanına teslim ediniz.

CEVAP KÂĞIDI İLE İLGİLİ AÇIKLAMALAR

1. Cevap kâğıdınızda kodlanmış olarak verilen kitapçık türü ile size verilen kitapçık türünün aynı olmasına dikkat ediniz. Aynı değilse salon başkanını uyarınız.
2. Size verilen cevap kâğıdında yazılı olan bilgilerin size ait olup olmadığını kontrol ediniz.
3. Cevap kâğıdı üzerine yazacağınız yazı ve yapacağınız işaretlemelerde kurşun kalemde başka kalem kullanmayınız.
4. Cevap kâğıdında **İLK YARDIM BİLGİSİ, TRAFİK ve ÇEVRE BİLGİSİ, MOTOR ve ARAÇ TEKNİĞİ BİLGİSİ** testleri için üç ayrı bölüm bulunmaktadır. Cevaplarınızı cevap kâğıdındaki ilgili bölümlere aşağıdaki örnekte olduğu gibi yuvarlağı, dışına taşırmadan işaretleyiniz.
Yanlış karalamalarınızı düzeltirken yuvarlağın içini temizce siliniz.

ÖRNEK KODLAMA: ●

TEST KİTAPÇIĞI İLE İLGİLİ AÇIKLAMA

1. Bu test kitapçığında; **İLK YARDIM BİLGİSİ** dersinden 30, **TRAFİK ve ÇEVRE BİLGİSİ** dersinden 50, **MOTOR ve ARAÇ TEKNİĞİ BİLGİSİ** dersinden 40 olmak üzere toplam 120 soru bulunmaktadır. Testin tümü için verilen cevaplama süresi **150 dakikadır**.
2. Her sorunun dört seçeneğı vardır. Dört seçenektan sadece bir tanesi doğru cevaptır. Doğru bulduğunuz seçeneğı cevap kâğıdında o soru için ayrılan yerde bularak işaretleyiniz. Birden fazla işaretlemelerde o soru yanlış cevaplandırılmış sayılır.
3. Her ders kendi içerisinde **100** puan üzerinden değerlendirilecektir. Başarılı sayılabilmemiz için her dersten –ayrı ayrı- **70 puan** almanız gerekir.
4. Size ayrı bir karalama kâğıdı verilmeyecektir. Test kitapçığının içindeki boş alanları karalama yapmak için kullanabilirsiniz.
5. Cevabını bilmediğiniz sorular üzerinde fazla zaman kaybetmeden diğer sorulara geçiniz. Zamanınız kalırsa bu sorulara daha sonra dönebilirsiniz.
6. Cevaplarınız puanlanırken her doğru cevaba puan verilecek, yanlış cevaplarınız dikkate alınmayacaktır.
7. Sınavın bitiminde cevap kâğıdınızı ve soru kitapçığınızı salon sorumlularına teslim etmeyi unutmayınız.

Arka sayfadaki açıklamalara geçiniz.

5. GRUP

İLK YARDIM BİLGİSİ

Y

1. Aşağıdakilerden hangisi kazalara ait özelliğdir?
 - A) Önceden tahmin edilebilme
 - B) Doğal olaylardan olma
 - C) Genellikle çevreyi etkileme
 - D) Önlemlere bağlı olarak azalabilme
2. Ülkemizde, en çok ölümlü sonuçlanan kaza çeşidi aşağıdakilerden hangisidir?
 - A) Trafik kazası
 - B) İş kazası
 - C) Spor kazası
 - D) Ev kazası
3. Trafik kazasını gören bir sürücünün, kazaya müdahale etmesi ile ilgili olarak aşağıdakilerden hangisi doğrudur?
 - A) Sürücünün isteğine bağlıdır.
 - B) Her durumda zorunludur.
 - C) Sadece resmî görevli araç sürücüleri zorunludur.
 - D) Sadece ağır araç sürücüleri zorunludur.
4. Kaza yerine ulaşan ilk yardımcının ilk olarak yapması gereken nedir?
 - A) Yaralıları belirlemelidir.
 - B) Kazayı yetkililere haber vermelidir.
 - C) Kendinin ve yaralıların güvenliğini sağlamalıdır.
 - D) Yaralıları araçtan çıkarmalıdır.
5. Aşağıdakilerden hangisi karın bölgesinde bulunur?
 - A) Mide
 - B) Akciğer
 - C) Kalp
 - D) Yutak

6. Kaza yerindeki araçtan, yaralının çıkarılmasında ilk aşama aşağıdakilerden hangisidir?
 - A) Yaralının araçtan çıkarılabileceği çıkış yerlerinin sağlanmasıdır.
 - B) Motorun durdurulup aracın sabitlenmesidir.
 - C) Aracın kapılarının açılmaya çalışılmasıdır.
 - D) Yaralıyı taşımak için sedye getirilmesidir.
7. Yaralıyı araçtan çıkarırken aşağıdakilerden hangisine dikkat edilir?
 - A) Kollarının gövdeye paralel durmasına
 - B) Ayak tarafından çıkarılmasına
 - C) Baş - boyun - gövde hizasının bozulmamasına
 - D) Baş tarafından çıkarılmasına
8. Araçlarda ilk yardım çantası hangi amaçla bulundurulur?
 - A) Trafik denetimlerinde göstermek
 - B) Kazalarda ilk yardımda kullanmak
 - C) Araç muayenelerinde göstermek
 - D) Araç donanımını tamamlamak
9. Solunum durması hangi yöntemle tespit edilir?
 - A) Gez - Göz - İzle yöntemi
 - B) İlk - Son - Say yöntemi
 - C) Bak - Dinle - Hisset yöntemi
 - D) Hipokrat Yöntemi
10. Bayılan hastaya soluk yolunun tıkanmaması için hangi pozisyon verilir?
 - A) Yan yatış
 - B) Yüzükoyun yatış
 - C) Yarı oturuş
 - D) Sirtüstü yatış

11. Kendiliğinden meydana gelen burun kanamasında, hastaya hangi pozisyon verilir?
- A) Sırtüstü yatırılır.
B) Yüzüstü yatırılır.
C) Yan yatırılır.
D) Oturtulur.
12. Kanamanın olduğu damar parmakla kemik arasında sıkıştırılarak kanama durdurulabilir.
Bu yöntemin hangi durumda uygulanması şakıncalıdır?
- A) Çöken kırık kemik üzerine
B) Boyun bölgesine
C) Baş ve yüz bölgesine
D) Kol ve bacak üzerine
13. Kanayan yer kalp seviyesinden üstte tutulursa ne olur?
- A) Atardamarlardan nabız hissedilemez.
B) Beyin kanaması riski artar.
C) Kalbin kasılıp-gevşeme sayısı artar.
D) Kanama bölgesindeki kan basıncı düşer.
14. El bileği ile dirsek arasındaki büyük bir dış kanamayı durdurma metodu aşağıdakilerden hangisidir?
- A) Omuz üzerine basınç uygulamak
B) Kanayan yere merhem sürmek
C) Dirsekle omuz arasına turnike uygulamak
D) Kanayan yeri kalp seviyesinden aşağıda tutmak
15. Aşağıdakilerden hangisi bayılmanın belirtilerindendir?
- A) Solunumun derin olması
B) Deride kuruluk
C) Aşırı hareketlenme
D) Yüzün sararması
16. Hangi durumdaki hasta, sırtüstü yatırılıp bacakları bir süre yukarıda tutulduktan sonra şok pozisyonunda bekletilir?
- A) Karın yaralanması olan
B) Baygın durumda olan
C) Egzoz gazından zehirlenen
D) Göğüs yaralanması olan
17. Aşağıdakilerden hangisi kalp durmasının belirtilerindendir?
- A) Göz bebeklerinin büyüüp sabitlenmesi
B) Solunumun sık ve yüzeysel olması
C) Kan basıncının artması
D) Vücut sıcaklığının artması
18. Kalp masajı hangi durumdaki kişiye uygulanır?
- A) Bilinç kaybı olan
B) Solunum güçlüğü olan
C) Kalbi duran (5 dakika içinde)
D) Nabız sayısı düşük olan
19. Yaralının göğüs kafesine batan cisim duruyorsa aşağıdakilerden hangisi uygulanır?
- A) Batan cisme dokunmadan yara kenarları sarılarak sevk edilir.
B) Kalp masajı ve suni solunum uygulanır.
C) Olay yerine hekimin gelip müdahale etmesi beklenir.
D) Yara yerindeki cisim yakılarak hemen çıkarılır ve sarılır.
20. Ciltle birlikte cilt altı dokularının da yandığı yanıklarda, olay yerinde aşağıdakilerden hangisi uygulanır?
- A) Salça sürülür.
B) Alkollü su ile yıkanır.
C) Yara merhemi sürülür.
D) Soğuk su tatbik edilir.

21. Kırıklarda ilk yardım sırasında atel uygulamasının amacı nedir?
- A) Taşıma esnasında yaralının düşmesini önlemek
B) Yeni kırıkların oluşmasını engellemek
C) Kırığın çevre dokulara zarar vermesini engellemek
D) Yaralının şoka girmesini önlemek
22. Omurga yaralanmalarında yaralı sedyede nasıl sevk edilir?
- A) Oturtularak
B) Yan yatırılarak
C) Yüzüstü yatırılarak
D) Sırtüstü yatırılarak
23. Diz ile kalça arasındaki kemikte kırık varsa uygulanacak dıştaki atelin boyu ne kadar olmalıdır?
- A) Topukla diz arasına kadar
B) Topuktan koltuk altına kadar
C) Topuktan kalçaya kadar
D) Dizden kalçaya kadar
24. Burkulmalarda ağrı ve şişliği azaltmak için aşağıdakilerden hangisi yapılmalıdır?
- A) Buz konulmalıdır.
B) Masaj yapılmalıdır.
C) Soğuk su içirilmelidir.
D) Turnike uygulanmalıdır.
25. Tıbbi yardım haberleşmesinde iletilecek mesaj nasıl olmalıdır?
- A) Yazılı, sözlü ve hareketli
B) Ayrıntılı, detaylı ve uzun
C) Kısa, öz ve anlaşılır
D) Şifreli ve gizli

26. Hangi durumdaki yaralı, sağlık kuruluşuna taşınmada birinci derecede önceliklidir?
- A) Ayağında çıkık olan
B) Solunum zorluğu çeken
C) Birinci derecede yanığı olan
D) Turnike uygulanan
27. Sindirim yoluyla zehirlenen hasta, kusuyorsa aşağıdaki pozisyonlardan hangisine alınır?
- A) Yüzüstü yatış
B) Yan yatış
C) Oturuş
D) Sırtüstü yatış
28. Egzoz gazı zehirlenmesi hangi yolla olur?
- A) Boşaltım yolu ile
B) Dolaşım yolu ile
C) Sindirim yolu ile
D) Solunum yolu ile
29. Bir kişinin elektrik akımından kurtarılması esnasında, aşağıdakilerden hangisinin yapılması doğrudur?
- A) Çıplak elle, ıslak metal malzemelere dokunması sağlanır.
B) Elektrik akımını kesmeyle vakit kaybetmeden, kişi çıplak elle çekilerek kurtarılır.
C) Kuru tahta veya plastik malzeme kullanılarak yaralı, elektrik akımından uzaklaştırılır.
D) Yaralının metal bir yüzeye teması sağlanır.
30. Aşağıdakilerden hangisi sürücülerde olması gereken davranışlardandır?
- A) Kendini üstün görmek
B) Paylaşmayı bilmek ve uygulamak
C) Kendi kendine kurallar koymak
D) Saygıyı öncelikle başkalarından beklemek

İLK YARDIM BİLGİSİ TESTİ BİTTİ.
TRAFİK ve ÇEVRE BİLGİSİ TESTİNE GEÇİNİZ.

5. GRUP

TRAFİK ve ÇEVRE BİLGİSİ

Y

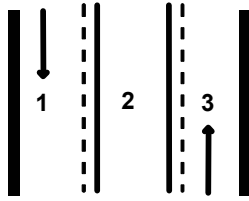
1. Aşağıdakilerden hangisi, trafik kazalarında kaza tespit tutanağı düzenlemekle görevlidir?

- A) Trafik görevlisi
- B) Çevre mühendisi
- C) Fahri trafik müfettişi
- D) Trafik mühendisi

2. Bir aracın yolcu indirmek amacıyla kısa süreli durdurulmasına ne ad verilir?

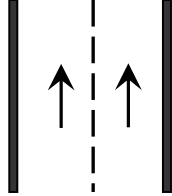
- A) Bekleme
- B) Durma
- C) Park etme
- D) Duraklama

3. Şekle göre hangi numaralı şerit sürekli işgal edilemez?



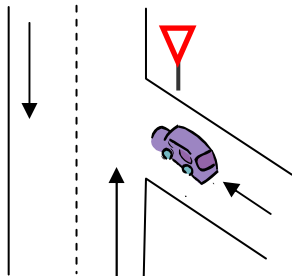
- A) 1
- B) 2
- C) 3
- D) 1 ve 3

4. Şekildeki kara yoluna ne ad verilir?



- A) Tek yönlü kara yolu
- B) İki yönlü kara yolu
- C) Bölünmüş kara yolu
- D) Erişme kontrollü kara yolu

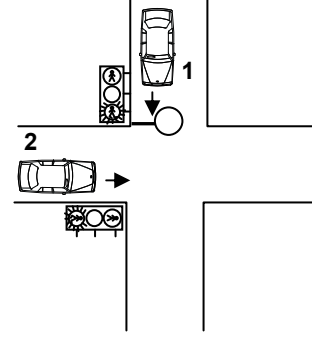
5.



Şekildeki aracın bulunduğu yol aşağıdakilerden hangisidir?

- A) Ana yol
- B) Tali yol
- C) Ekspres yol
- D) Geçiş yolu

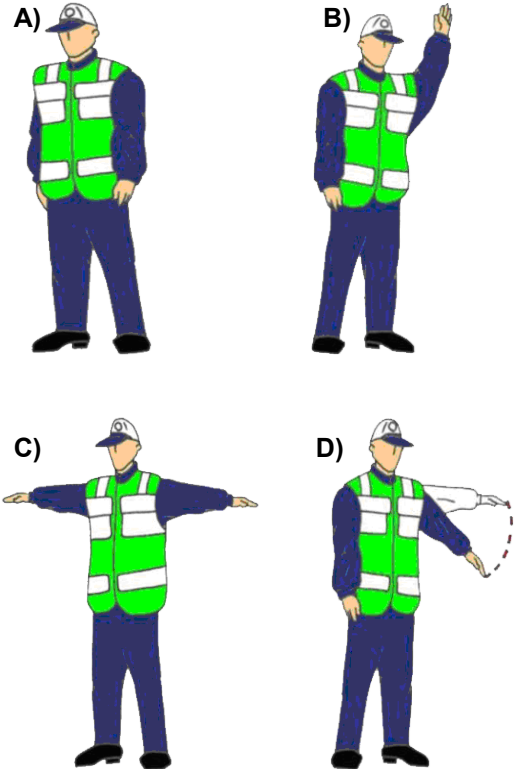
6.



Şekildeki kavşakta 1 numaralı araca kırmızı ışık yanarken 2 numaralı araca yanmakta olan ışığın rengi nedir?

- A) Aralıklı yanar kırmızı
- B) Kırmızı
- C) Yeşil
- D) Aralıklı yanar sarı

7. Trafik görevlisinin hangi hareketi trafiği yavaşlatma talimatıdır?

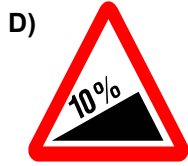
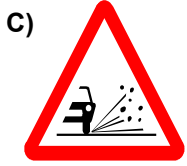
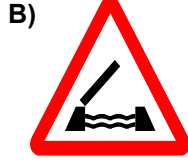
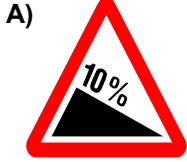


5. GRUP

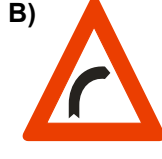
TRAFİK ve ÇEVRE BİLGİSİ

Y

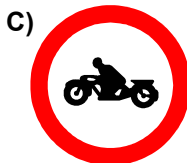
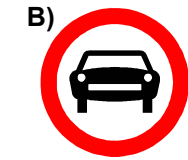
8. Aşağıdakilerden hangisi şekildeki levha ile aynı anlamdadır?



9. Aşağıdakilerden hangisi sağa tehlikeli devamlı viraj işaretidir?



10. Aşağıdakilerden hangisi şekildeki levha ile aynı anlamdadır?

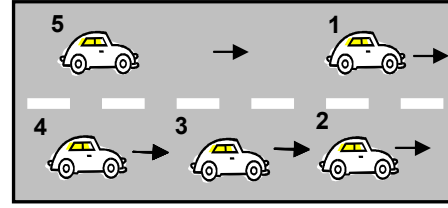


11. Şekildeki trafik işareti neyi yasaklar?



- A) Geri gitmeyi
B) Sola dönmeyi
C) "U" dönüşü yapmayı
D) Ada etrafında dönmeyi

12.



Şekle göre 3 numaralı aracın şerit değiştirebilmesi için aşağıdakilerden hangisinin gerçekleşmesi beklenir?

- A) 1 numaralı aracın sağa geçmesi
B) 4 numaralı aracın yavaşlaması
C) 2 numaralı aracın şerit değiştirmesi
D) 5 numaralı aracın geçmesi

13. Aşağıdakilerden hangisi trafiğin düzenlenmesinde önceliğe sahiptir?

- A) Trafik görevlisi
B) Trafik levhaları
C) Yer işaretleri
D) Trafik ışıkları

14. Aksine bir işaret yoksa, otomobillerin şehir içi ve şehirler arası yollardaki azami hızı saatte kaç kilometredir?

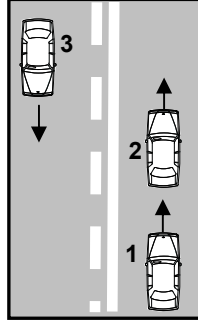
	Şehir içinde Km / saat	Şehirler arasında Km / saat
A)	30	80
B)	50	90
C)	60	90
D)	50	120

5. GRUP

TRAFİK ve ÇEVRE BİLGİSİ

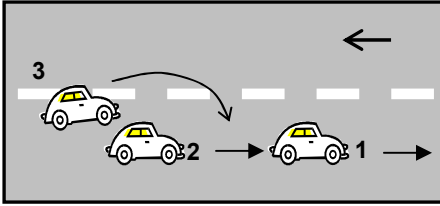
Y

15. Şekle göre 1 numaralı araç sürücüsü aşağıdakilerden hangisini yapmalıdır?



- A) 2 numaralı aracı geçmelidir.
B) Geçiş için 3 numaralı aracın geçmesini beklemelidir.
C) Geçiş yapmayıp, takip mesafesini korumalıdır.
D) 2 numaralı aracın sürücüsünü ikaz ederek sağa yanaşmasını istemelidir.

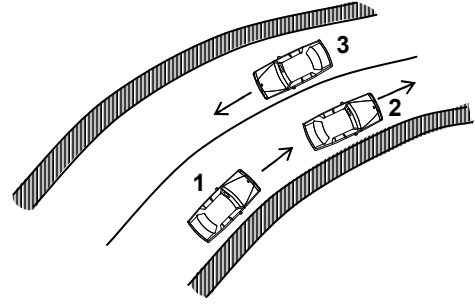
- 16.



Şekle göre aşağıdakilerden hangisinin yapılması doğrudur?

- A) 2 numaralı aracın 3 numaralı aracın geçişine yardımcı olması
B) 2 numaralı aracın hızını artırması
C) 2 numaralı aracın 1 numaralı aracı sollaması
D) 1 numaralı aracın karşı şeride geçmesi

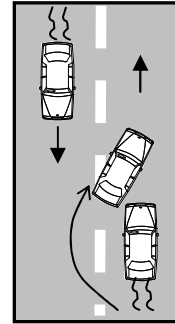
- 17.



Şekildeki kara yolu kesiminde aşağıdakilerden hangisinin yapılması yasaktır?

- A) 1. aracın 2. araca takip mesafesince yaklaşması
B) 3. aracın dönemece girerken hızını azaltması
C) 1. aracın 2. aracı geçmeye çalışması
D) 2. aracın dönemece girerken hızını azaltması

- 18.



Şekle göre, geçme işlemi yapan araç sürücüsü için aşağıdakilerden hangisi söylenir?

- I- Karşı yönde gelen aracın hızını dikkate almadığı
II- Geçilen araçtan yeterince uzaklaşmadan sağ şeride geçtiği
III- Görüş yetersizliği olduğu yol bölümünde geçme yaptığı

- A) Yalnız I
B) I ve II
C) II ve III
D) I, II ve III

19. Geceleyin önündeki aracı geçmek isteyen sürücü, geçilen araçla yan yana gelinceye kadar hangi ışıkları kullanmalıdır?

- A) Yakını gösteren ışıkları
B) Acil uyarı ışıklarını
C) Uzağı gösteren ışıkları
D) Sis ışıklarını

5. GRUP

TRAFİK ve ÇEVRE BİLGİSİ

Y

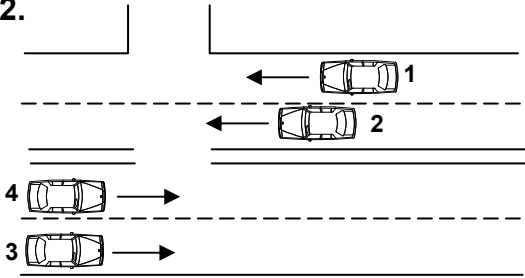
20. Aşağıdakilerin hangisinde dönüş ışıklarının kullanılması yasaktır?

- A) Şerit değiştirmelerde
- B) Park yerlerine giriş ve çıkışlarda
- C) Kavşaklarda sağa ve sola dönüşlerde
- D) Sürücülere geç mesajının verilmesinde

21. Kavşaklara yaklaşırken yol üzerine çizilmiş oklar neyi ifade eder?

- A) Hızın artırılması gerektiğini
- B) Zamanında uygun şeride girilmesi gerektiğini
- C) Sağa ve sola dönülemeyeceğini
- D) Durma, duraklama ve park etmenin yasaklanmış olduğunu

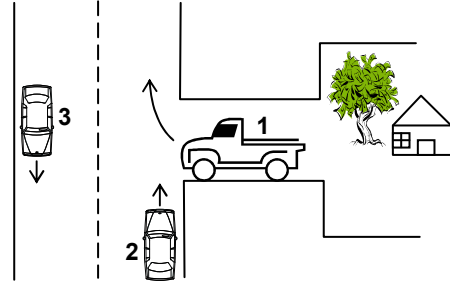
22.



Sola dönüş yapmak isteyen 3 nolu taşıt sürücüsünün aşağıdakilerden hangisini yapması yanlıştır?

- A) Hızını artırıp 4 nolu taşıtın önüne geçmesi
- B) 1 ve 2 numaralı taşıtların geçmesini beklemesi
- C) Gidişe ayrılan yolun soluna yaklaşması
- D) Dönüşü geniş kavisli yapması

23.



Şekilde belirtilen yol ve araçların durumu için, aşağıdakilerden hangisi yanlıştır?

- A) 1 numaralı taşıt geçiş yolundadır.
- B) 2 ve 3 numaralı taşıtlar, iki yönlü kara yolunda seyretmektedir.
- C) 1 numaralı taşıt sürücüsü, 2 numaralı taşıtın geçmesini beklenmelidir.
- D) 2 numaralı taşıt sürücüsü, 1 numaralı taşıta yol vermelidir.

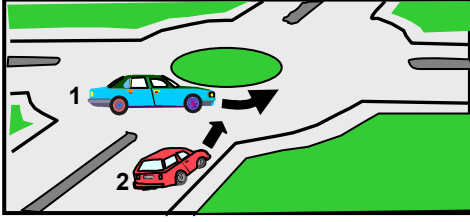
24. Kontrolsüz kavşaklarda aşağıdakilerden hangisinin yapılması doğrudur?

- A) Öndeki aracın geçilmesi
- B) Şerit değiştirilmesi
- C) Geçiş hakkı kuralına uyulması
- D) Aracın hızının artırılması

25. Bir kavşakta kendisine yeşil ışık yanmakta iken diğer doğrultudaki araçların geçişine engel oluşturacağını fark eden bir sürücü ne yapmalıdır?

- A) Yoluna devam etmelidir.
- B) Kesinlikle kavşağa girmemelidir.
- C) Acil uyarı ışıklarını yakmalıdır.
- D) Sağa dönüş yaparak yoluna devam etmelidir.

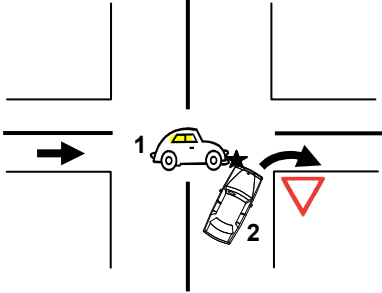
26.



Şekildeki 1 numaralı aracın sürücüsü ne yapmalıdır?

- A) Geçiş hakkını kendi kullanmalıdır.
- B) Geçiş hakkını 2 numaralı araca vermelidir.
- C) Korna çalıp 2 numaralı aracı yavaşlatmalıdır.
- D) Hızlanıp kavşağa önce girmelidir.

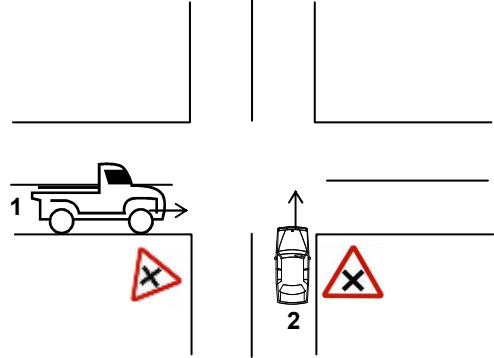
27.



Şekildeki trafik kazasına 1 ve 2 numaralı taşıt sürücülerinin hangi davranışları yol açmış olabilir?

- A) 1 numaralı taşıtın yavaş seyretmesi
- B) 2 numaralı taşıtın, 1 numaralı taşıtın geçmesini beklememesi
- C) 2 numaralı taşıtın dönüşü dar yapması
- D) 1 numaralı taşıtın geçiş hakkını 2 numaralı taşıta vermemesi

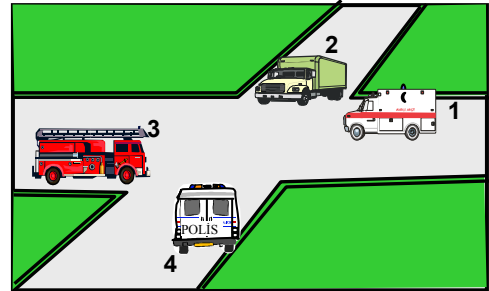
28.



Şekildeki kara yolu bölümüne yaklaşırken, 1 ve 2 numaralı taşıt sürücülerinin hangisini yapmak zorundadır?

- A) Her ikisi de durduktan sonra geçmelidir.
- B) 2 numaralı taşıt sürücüsü hızını artırmalıdır.
- C) 1 numaralı taşıt sürücüsü hızını artırmalıdır.
- D) Her ikisi de taşıtlarının hızını azaltmalıdır.

29.



Şekildeki araçların geçiş üstünlüğü sırası nasıl olmalıdır?

- A) 2 - 3 - 4 - 1
- B) 3 - 4 - 1 - 2
- C) 1 - 3 - 4 - 2
- D) 4 - 1 - 2 - 3

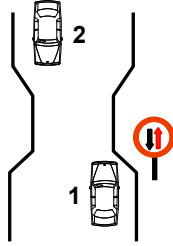
30. Yaralı veya acil hasta taşıyan özel araç sürücülerinin, geçiş üstünlüğü hakkını nasıl kullanabilirler?

- A) Seyyar tepe lambası taktırarak
- B) Eskort eşliğinde
- C) Aracında gözcü bulundurarak
- D) Sesli ve ışıklı işaretler vererek

31. Aksine bir işaret yoksa, eğimsiz iki yönlü dar yolda, otomobil ile kamyonun karşılaşması hâlinde, hangisi diğerine yol vermelidir?

- A) Şeridi daralmış olan, diğerine
- B) Otomobil sürücüsü, kamyonu
- C) Kamyon sürücüsü, otomobile
- D) Trafik yoğunluğu az olan yöndeki taşıt, diğerine

32. Şekle göre aşağıdakilerden hangisi doğrudur?



- A) Dar yoldan önce 1 numaralı araç geçmelidir.
- B) 1 numaralı araç 2 numaralı araca yol vermelidir.
- C) 1 numaralı araç sürücüsü 2 numaralı araç sürücüsünü ikaz edip durdurmalıdır.
- D) 2 numaralı araç sürücüsü 1 numaralı araç sürücüsünü ikaz ederek durdurmalıdır.

33. Aşağıdakilerin hangisinde yaya yoluna park edilebilir?

- A) Yaya yolu genişse
- B) Yaya yolu kenarındaki mülk sahipleri izin verirse
- C) Trafik işaretleri ile belirlenmişse
- D) Yakın çevrede yeterince park yeri yoksa

34. Aşağıdakilerden hangisi durmaya örnektir?

- A) Park etmek
- B) Kırmızı ışıkta beklemek
- C) Yük boşaltmak
- D) Yolcu indirmek ve bindirmek

35. Yerleşim yerleri dışındaki kara yollarında, geceleri hangi ışıkların yakılması zorunludur?

- A) Acil uyarı ışıklarının
- B) Park ışıklarının
- C) Uzağı gösteren ışıkların
- D) Yakını gösteren ışıkların

36. Geceleyin öndeki aracı yakından takip ederken hangi ışıkları yakmak zorunludur?

- A) Yakını gösteren ışıkları
- B) Sis ışıklarını
- C) Park ışıklarını
- D) Uzağı gösteren ışıkları

37. Arıza nedeniyle yolda kalan araçların sürücüleri, tehlikeye meydan vermek için aşağıdakilerden hangisini yapmalıdır?

- A) Aracın etrafına taş dizmelidir.
- B) Aracı yol dışına veya bankete çıkarıp işaretlemelidir.
- C) Aracın yerini değiştirmeden tamirci çağırmalıdır.
- D) Eski lastik yakarak sürücüleri uyarmalıdır.

38. Sürücülerin aşağıdaki davranışlardan hangisini yapmaları yanlıştır?

- A) Ani yön değiştirerek yayaları şaşırtmaları
- B) Yağışlı havalarda normal hızın altında seyretmeleri
- C) Yol boş olsa da iki şeridi birden kullanmamaları
- D) Yol ortasında yolcu indirip bindirmemeleri

39. Okul taşıtının arkasındaki "DUR" işaretinin yandığını gören sürücü nasıl hareket etmelidir?

- A) Hızını artırarak uzaklaşmalıdır.
- B) Dikkatli ve yavaş geçmelidir.
- C) Okul taşıtını geçmemelidir.
- D) Diğer sürücüleri uyarmalıdır.

5. GRUP

TRAFİK ve ÇEVRE BİLGİSİ

Y

40. Hemzemin geçitte aşağıdakilerden hangisinin yapılması yasaktır?

- A) Hızın azaltılması
- B) Bariyer kapalı ise durulması
- C) Bariyer açık ise dikkatli geçilmesi
- D) Öndeki aracın geçilmesi

41. Otoyoldan çıkarken hangi şeridin kullanılması zorunludur?

- A) Tırmanma şeridinin
- B) Hızlanma şeridinin
- C) Yavaşlama şeridinin
- D) Orta şeridin

42. Dar ve trafiğin yoğun olduğu taşıt yolunda yavaş seyreden sürücü kendisini geçmek isteyen diğer sürücülere nasıl davranmak zorundadır?

- A) Aracının hızını artırmak
- B) Sağa yanaşmak, gerekirse durmak
- C) Hemen yavaşlayıp olduğu yerde durmak
- D) Hızını azaltıp seyrine devam etmek

43. Yaya yolu bulunmayan kara yollarında, yayaların aşağıdakilerin hangisinde yürümesi zorunludur?

- A) Gidiş yönüne göre sol bankette
- B) Gidiş yönüne göre sağ bankette
- C) Trafiğin yoğun olmadığı şeritte
- D) Taşıt yolunun en sağındaki şeritte

44. Trafiğe çıkan araçta tescil belgesi ile birlikte hangisinin bulunması gerekir?

- A) Noter satış belgesinin
- B) Trafik belgesinin
- C) İşletme belgesinin
- D) Kara yolu uygunluk belgesinin

45. Resmî ve ticari plakalı otomobillere 2 yaş sonunda kaç yılda bir muayene yaptırılması zorunludur?

- A) 1
- B) 2
- C) 3
- D) 4

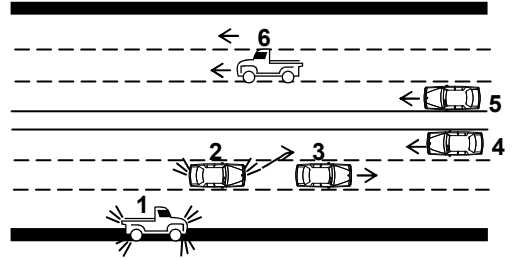
46. Hangi sürücü belgesi ile kendi sınıfının dışındaki bir taşıt kullanılabilir?

- A) F
- B) G
- C) A1
- D) B

47. Otomobillerin trafiğe çıkarılabilmesi için aşağıdakilerden hangisinin yaptırılması zorunludur?

- A) Koltuk ferdi kaza sigortasının
- B) Kasko sigortasının
- C) Aracın bakımının
- D) Zorunlu mali sorumluluk sigortasının

48.



Şekildeki kara yolu bölümünde, hangi numaralı taşıt sürücülerinin yaptığı asli kusur hâllerinden sayılır?

- A) Yalnız 4
- B) 1 ve 5
- C) 2 ve 4
- D) 1, 3 ve 6

49. Kişilerin huzurunu, ruh ve beden sağlığını bozacak seviyedeki istenmeyen seslere ne ad verilir?

- A) Gürültü
- B) Sesli ilan
- C) Duyuru
- D) Konuşma

50. Sürücüler şehirler arası yola çıktıklarında yanlarına aşağıdakilerden hangisini almalıdırlar?

- A) Şehir haritası
- B) Şehir planı
- C) Karayolları haritası
- D) Şehir krokisi

TRAFİK ve ÇEVRE BİLGİSİ TESTİ BİTTİ.
MOTOR ve ARAÇ TEKNİĞİ BİLGİSİ TESTİNE GEÇİNİZ.

5. GRUP

MOTOR ve ARAÇ TEKNİĞİ BİLGİSİ

Y

1. Aşağıdakilerden hangisi araçlarda gücün kaynağıdır?

- A) Motor
B) Tekerlek
C) Vites kutusu
D) Şaft

2. Motorlar zamanlarına göre nasıl sınıflandırılırlar?

- A) Bir ve üç zamanlı
B) Bir ve dört zamanlı
C) İki ve dört zamanlı
D) İki ve beş zamanlı

3. Hava soğutmalı motorda aşağıdakilerden hangisi yoktur?

- A) Radyatör
B) Akümülatör
C) Silindir kapağı
D) Piston

4. Aşağıdakilerden hangisi karterin görevidir?

- A) Soğutma suyunu depolamak
B) Yağı depolamak
C) Ateşleme yapmak
D) Motora ilk hareketi vermek

5. Buji hangi sistemin elemanıdır?

- A) Soğutma sisteminin
B) Yağlama sisteminin
C) Ateşleme sisteminin
D) Şarj sisteminin

6. Dört zamanlı dizel motorunda emme zamanında silindirlere hangisi emilir?

- A) Karışım
B) Motorin
C) Benzin
D) Hava

7. Kontak anahtarının görevi nedir?

- A) Ateşleme yapmaktır.
B) Akümülatörü şarj etmektir.
C) Elektrik devresini açıp kapatmaktır.
D) Motora ilk hareketi vermektir.

8. Aşağıdakilerden hangisi endüksiyon bobininin görevidir?

- A) Yüksek gerilim üretmek
B) Yakıt-hava karışımını ayarlamak
C) Akümülatörü şarj etmek
D) Ateşleme yapmak

9. Kışın akümülatörün donmaması için aşağıdakilerden hangisi yapılır?

- A) Akümülatörün içerisine saf su konur.
B) Akümülatörün içerisine antifriz konur.
C) Akümülatör tam şarj ettirilir.
D) Akümülatör yarım şarj ettirilir.

10. Benzin motorlu araç su birikintisinde ıslanarak istop ederse, çalıştırmak için ne yapılır?

- A) İteklenir.
B) Arka arkaya marş yapılır.
C) Depoya benzin ilave edilir.
D) Ateşleme sisteminin parçaları kurulanır.

11. Aşağıdakilerden hangisi motorun sarsıntılı çalışmasına sebep olur?

- A) Buji kablolarından birinin çıkmış olması
B) Yakıt seviyesinin düşük olması
C) Akümülatörün zayıf olması
D) Yağ seviyesinin düşük olması

12. Araçta kısa devreden doğacak yangın durumunda nasıl davranılır?
- A) Marş motorunun kablosu çıkarılır.
B) Bataryanın kutup başları çıkarılır.
C) Distribütörün kablosu çıkarılır.
D) Alternatörün kablosu çıkarılır.
13. Aşağıdakilerden hangisi benzinli motorlarda yakıt sisteminin görevidir?
- A) Silindire benzin-hava karışımı göndermek
B) Silindire yağ karışımı göndermek
C) Diferansiyele benzin-hava karışımı göndermek
D) Diferansiyele yağ karışımı göndermek
14. Depodaki yakıt seviyesini sürücüye aşağıdakilerden hangisi bildirir?
- A) Yağ göstergesi
B) Şarj göstergesi
C) Yakıt göstergesi
D) Hararet göstergesi
15. Aşağıdakilerden hangisi motora giren havayı temizler?
- A) Benzin filtresi
B) Hava filtresi
C) Yağ filtresi
D) Su filtresi
16. Karbüratörlü benzin motorunda, emme zamanında silindirlere ne emilir?
- A) Hava ile yakıt karışımı
B) Sadece yakıt
C) Sadece hava
D) Hava ve egzoz gazı
17. Enjeksiyon sistemli araçta, kontak anahtarını açtıktan sonra marş yapabilmek için hangi lambanın sönmesi gerekir?
- A) Yağ lambasının
B) Şarj lambasının
C) Enjeksiyon sistem uyarı lambasının
D) Enjeksiyon sistem yağ lambasının
18. Aşağıdakilerden hangisi rölanti devrinin yüksek olmasına bağlı olarak meydana gelir?
- A) Motorun sarsıntılı çalışması
B) Yakıt tüketiminin düşmesi
C) Hava tüketiminin düşmesi
D) Yakıt tüketiminin artması
19. Jiklenin görevi aşağıdakilerden hangisidir?
- A) Sıcak havalarda motorun kolay çalışmasını sağlar.
B) Aracın vitesine kolay geçmesini sağlar.
C) Motorun çabuk soğumasını sağlar.
D) Soğuk havalarda motorun kolay çalışmasını sağlar.
20. Araçlarda yakıt tasarrufu sağlamak için aşağıdakilerden hangisi yapılmalıdır?
- A) Lastiklerin hava basıncı indirilmelidir.
B) Eskimiş bujiler değiştirilmelidir.
C) Yağ seviyesi kontrol edilmelidir.
D) Zamanında yakıt alınmalıdır.
21. Araçta, egzozdan fazla ses çıkıyorsa sebebi aşağıdakilerden hangisidir?
- A) Motor hararet yapmıştır.
B) Motor yağı fazladır.
C) Egzoz susturucusu deliktir.
D) Hava filtresi deliktir

22. Aşağıdakilerden hangisi, araç kış şartlarına hazırlanırken kışlık pozisyona çevrilir?

- A) Otomatik jikle
- B) Hidrolik fren sistemi
- C) Kavrama sistemi
- D) El freni

23. Hangisi yakıt filtresinin görevidir?

- A) Motora giren havayı temizlemek
- B) Motor yağını temizlemek
- C) Motora giden yakıtı temizlemek
- D) Yakıtı enjektörlere göndermek

24. Aşağıdakilerden hangisi silindir içerisinde sıkıştırılmış havanın üzerine motorini püskürtür?

- A) Enjektör
- B) Buji
- C) Distribütör
- D) Besleme pompası

25. Isıtma bujilerinin görevi nedir?

- A) Ateşleme yapmak
- B) Soğuk havalarda silindir içindeki havayı ısıtmak
- C) Motor soğutma suyunun sıcaklığını ölçmek
- D) Motora giren havayı temizlemek

26. Aşağıdakilerden hangisi dizel motorlarda yakıt sisteminin hava yapmasına sebep olur?

- A) Depodaki yakıtın fazla olması
- B) Yakıt pompasının ayarsız olması
- C) Depodaki yakıtın tükenmesi
- D) Supap ayarının bozuk olması

27. Aşağıdakilerden hangisi marş motorunun görevidir?

- A) Karbüratöre yakıt göndermek
- B) Akümülatörü şarj etmek
- C) Alternatöre hareket vermek
- D) Motora ilk hareketi vermek

28. Marş yapıldığında aracın motoru rahat dönüyor fakat çalışmıyorsa aşağıdakilerden hangisi arızalı olabilir?

- A) Yağlama sistemi
- B) Şarj sistemi
- C) Ateşleme sistemi
- D) Soğutma sistemi

29. Motorda, çalışan parçaların temizliğini hangi sistem sağlar?

- A) Soğutma sistemi
- B) Yakıt sistemi
- C) Ateşleme sistemi
- D) Yağlama sistemi

30. Motorda yağ seviyesi normalin çok altında iken motor çalıştırılırsa ne olur?

- A) Motor çok soğur.
- B) Motor yakıtına yağ karışır.
- C) Motor ısınır, yanar.
- D) Motor suyuna yağ karışır.

31. Aşağıdakilerden hangisi motor sıcaklığının aniden yükselmesine sebep olur?

- A) Vantilatör kayışının gergin olması
- B) Vantilatör kayışının kopmuş olması
- C) Distribütörün arızalanması
- D) Bujilerin arızalanması

32. Marşa basılıp motor çalıştığıında aşağıdakilerden hangisinin sönmesi gerekir?

- A) El fren lambasının
- B) Park lambasının
- C) Sinyal lambasının
- D) Şarj lambasının

33. Araçta, kısa farlar kaç metrelik mesafeyi aydınlatmalıdır?

- A) 25
- B) 35
- C) 45
- D) 50

34. Aracın farlarından biri sönmüş yanıyor ise sebebi aşağıdakilerden hangisi olabilir?

- A) Akümülatör boşalmıştır.
- B) Akümülatör kablo bağlantıları gevşektir.
- C) Akümülatör kablo bağlantıları paslanmıştır.
- D) Far kablo bağlantıları paslanmıştır.

35. Aşağıdakilerden hangisi debriyaj balatasının sıyrılarak aşınmasına sebep olur?

- A) Aracın hızlı kullanılması
- B) Ani ve sert kalkış yapılması
- C) Aracın yavaş kullanılması
- D) Park hâlinde vitede bırakılması

36. Araca bağlanan römorkta aşağıdaki ikaz sistemlerinin hangisi çalışır durumda olmalıdır?

- A) Far
- B) Park lambası
- C) Yağ lambası
- D) Korna

37. Aracın lastiklerinin havası normalden az olursa aşağıdakilerden hangisi meydana gelir?

- A) Araçta titreme olur.
- B) Krank mili bozulur.
- C) Kam mili bozulur.
- D) Yakıt tüketimi fazla olur.

38. Frenleme sırasında fren pedalı yeterince sertleşmiyorsa sebebi ne olabilir?

- A) Sistemde hava vardır.
- B) Pedal boşluğu azdır.
- C) Lastik hava basıncı düşüktür.
- D) Hidrolik seviyesi yüksektir.

39. Aşağıdakilerden hangisi kampanaların aşırı ısınmasına neden olur?

- A) Diferansiyel ayarının bozuk olması
- B) Vites kutusu ayarının bozuk olması
- C) Fren ayarının bozuk olması
- D) Motor ayarının bozuk olması

40. Aşağıdakilerden hangisi ön tekerleklerde düzensiz lastik aşınmasına sebep olur?

- A) Rot ayarının bozuk olması
- B) Buji ayarının bozuk olması
- C) Avans ayarının bozuk olması
- D) Rölanti ayarının bozuk olması

TEST BİTTİ.

CEVAPLARINIZI KONTROL EDİNİZ.

SINAV SIRASINDA UYULACAK KURALLAR

1. Sınavın başladığı andan itibaren, salon görevlilerinin tüm uyarılarına uymak zorundasınız.
2. Sınav başladıktan sonra görevlilerle konuşmanız ve soru sormanız yasaktır.
3. Sınav sırasında kopya çeken, çekmeye teşebbüs eden, kopya veren ya da kopya çekilmesine yardım eden adayların kimlikleri sınav tutanağına yazılacak ve sınavları geçersiz sayılacaktır. Ayrıca bu kişiler sınav salonundan çıkarılacaktır.
4. Görevliler, gerektiğinde oturduğunuz yerleri değiştirebilecektir.
5. Sınavda kurallara ve uyarılara uymayanların kimlikleri tutanakla tespit edilecek ve sınavları geçersiz sayılacaktır.
6. Sınav başladıktan sonra adayların birbirleriyle konuşmaları, kalem, silgi vb. şeyleri istemeleri yasaktır.
7. Sınav sırasında sigara, çay vb. içilmez.
8. Sınavın başladığı belirtilmeden test kitapçıkları açılmaz ve cevaplandırma yapılamaz.
9. Sınav sonrası test kitapçığını ve cevap kâğıdını mutlaka salon görevlilerine teslim ediniz. Test kitapçığını teslim etmeyen veya sayfalarından bir kısmını eksik teslim edenlerin sınavları geçersiz sayılacak, ayrıca haklarında yasal işlem yapılacaktır.

Soracağınız bir şey var mı? Varsa, şimdi sorunuz; sınav başladıktan sonra sorularınıza cevap verilmeyecektir. Hazır mısınız? Sınav, okulun bütün salonlarında aynı anda başlayacağı için başlama zilini beraberce bekleyelim. Hepinize başarılar dileriz.
(Salon başkanı başlama ve bitiş saatini tahtaya yazacaktır.)

Bu testin her hakkı saklıdır. Hangi amaçla olursa olsun, testlerin tamamının veya bir kısmının Millî Eğitim Bakanlığı Eğitim Teknolojileri Genel Müdürlüğü'nün yazılı izni olmadan kopya edilmesi, fotoğraflarının çekilmesi, bilgisayar ortamına alınması, herhangi bir yolla çoğaltılması, yayımlanması veya başka bir amaçla kullanılması yasaktır. Bu yasağa uymayanlar, doğabilecek cezaî sorumluluğu ve testlerin hazırlanmasındaki malî külfeti peşinen kabullenmiş sayılır.

BAŞLAYINIZ DENİLMEYEN TEST KİTAPÇIĞINI AÇMAYINIZ.

**27 EKİM 2007 TARİHİNDE YAPILAN MOTORLU TAŞIT SÜRÜCÜ ADAYLARI SINAVI
A1-A2 SERTİFİKA TÜRÜ Y TESTİ SORULARI CEVAP ANAHTARI**

İLK YARDIM BİLGİSİ

1. D
2. A
3. B
4. C
5. A
6. B
7. C
8. B
9. C
10. A
11. D
12. A
13. D
14. C
15. D
16. B
17. A
18. C
19. A
20. D
21. C
22. D
23. B
24. A
25. C
26. B
27. B
28. D
29. C
30. B

TRAFİK VE ÇEVRE BİLGİSİ

1. A
2. C
3. D
4. B
5. D
6. A
7. A
8. C
9. B
10. A
11. B
12. C
13. A
14. C
15. C
16. B
17. A
18. A
19. D
20. C
21. D
22. C
23. D
24. A
25. B
26. C
27. B
28. B
29. C
30. D
31. A
32. B
33. A
34. D
35. D
36. C
37. B
38. D
39. B
40. D

**MOTOR VE ARAÇ TEKNİĞİ
BİLGİSİ**

1. D
2. C
3. A
4. C
5. B
6. B
7. C
8. C
9. D
10. B
11. D
12. A
13. C
14. B
15. C
16. A
17. A
18. C
19. B
20. B

**27 EKİM 2007 TARİHİNDE YAPILAN MOTORLU TAŞIT SÜRÜCÜ ADAYLARI SINAVI
B SERTİFİKA TÜRÜ Y TESTİ SORULARI CEVAP ANAHTARI**

<u>İLK YARDIM BİLGİSİ</u>	<u>TRAFİK VE ÇEVRE BİLGİSİ</u>	<u>MOTOR VE ARAÇ TEKNİĞİ BİLGİSİ</u>
1. D	1. A	1. A
2. A	2. D	2. C
3. B	3. B	3. A
4. C	4. A	4. B
5. A	5. B	5. C
6. B	6. C	6. D
7. C	7. D	7. C
8. B	8. D	8. A
9. C	9. A	9. C
10. A	10. B	10. D
11. D	11. C	11. A
12. A	12. D	12. B
13. D	13. A	13. A
14. C	14. B	14. C
15. D	15. C	15. B
16. B	16. A	16. A
17. A	17. C	17. C
18. C	18. B	18. D
19. A	19. A	19. D
20. D	20. D	20. B
21. C	21. B	21. C
22. D	22. A	22. A
23. B	23. D	23. C
24. A	24. C	24. A
25. C	25. B	25. B
26. B	26. A	26. C
27. B	27. B	27. D
28. D	28. D	28. C
29. C	29. C	29. D
30. B	30. D	30. C
	31. C	31. B
	32. B	32. D
	33. C	33. A
	34. B	34. D
	35. C	35. B
	36. A	36. B
	37. B	37. D
	38. A	38. A
	39. C	39. C
	40. D	40. A
	41. C	
	42. B	
	43. A	
	44. B	
	45. A	
	46. D	
	47. D	
	48. A	
	49. A	
	50. C	

**27 EKİM 2007 TARİHİNDE YAPILAN MOTORLU TAŞIT SÜRÜCÜ ADAYLARI SINAVI
C-D-E SERTİFİKA TÜRÜ Y TESTİ SORULARI CEVAP ANAHTARI**

<u>İLK YARDIM BİLGİSİ</u>	<u>TRAFİK VE ÇEVRE BİLGİSİ</u>	<u>MOTOR VE ARAÇ TEKNİĞİ BİLGİSİ</u>
1. D	1. A	1. C
2. A	2. D	2. A
3. B	3. B	3. C
4. C	4. A	4. A
5. A	5. B	5. B
6. B	6. C	6. D
7. C	7. D	7. A
8. B	8. D	8. C
9. C	9. A	9. B
10. A	10. B	10. B
11. D	11. C	11. A
12. A	12. D	12. D
13. D	13. A	13. A
14. C	14. B	14. D
15. D	15. C	15. C
16. B	16. A	16. A
17. A	17. C	17. C
18. C	18. B	18. B
19. A	19. A	19. C
20. D	20. D	20. B
21. C	21. B	21. C
22. D	22. A	22. C
23. B	23. D	23. D
24. A	24. C	24. B
25. C	25. B	25. D
26. B	26. A	26. D
27. B	27. B	27. C
28. D	28. D	28. B
29. C	29. C	29. D
30. B	30. D	30. B
	31. C	31. A
	32. B	32. A
	33. C	33. D
	34. B	34. C
	35. C	35. C
	36. A	36. B
	37. B	37. C
	38. A	38. B
	39. C	39. A
	40. D	40. C
	41. C	
	42. B	
	43. A	
	44. B	
	45. A	
	46. D	
	47. D	
	48. A	
	49. A	
	50. C	

**27 EKİM 2007 TARİHİNDE YAPILAN MOTORLU TAŞIT SÜRÜCÜ ADAYLARI SINAVI
F-G SERTİFİKA TÜRÜ Y TESTİ SORULARI CEVAP ANAHTARI**

İLK YARDIM BİLGİSİ

1. D
2. A
3. B
4. C
5. A
6. B
7. C
8. B
9. C
10. A
11. D
12. A
13. D
14. C
15. D
16. B
17. A
18. C
19. A
20. D
21. C
22. D
23. B
24. A
25. C
26. B
27. B
28. D
29. C
30. B

TRAFİK VE ÇEVRE BİLGİSİ

1. A
2. D
3. B
4. C
5. D
6. A
7. C
8. B
9. D
10. C
11. A
12. B
13. D
14. C
15. A
16. D
17. B
18. A
19. D
20. B
21. D
22. C
23. A
24. C
25. A
26. B
27. D
28. A
29. B
30. C
31. A
32. D
33. B
34. C
35. A
36. D
37. C
38. A
39. B
40. D

**MOTOR VE ARAÇ TEKNİĞİ
BİLGİSİ**

1. C
2. D
3. A
4. B
5. D
6. A
7. D
8. A
9. D
10. C
11. A
12. B
13. C
14. D
15. B
16. B
17. A
18. D
19. D
20. B
21. D
22. A
23. C
24. D
25. A
26. B
27. C
28. A
29. B
30. C

**27 EKİM 2007 TARİHİNDE YAPILAN MOTORLU TAŞIT SÜRÜCÜ ADAYLARI SINAVI
H SERTİFİKA TÜRÜ Y TESTİ SORULARI CEVAP ANAHTARI**

İLK YARDIM BİLGİSİ

1. D
2. A
3. B
4. C
5. A
6. B
7. C
8. B
9. C
10. A
11. D
12. A
13. D
14. C
15. D
16. B
17. A
18. C
19. A
20. D
21. C
22. D
23. B
24. A
25. C
26. B
27. B
28. D
29. C
30. B

TRAFİK VE ÇEVRE BİLGİSİ

1. A
2. D
3. B
4. A
5. B
6. C
7. D
8. D
9. A
10. B
11. C
12. D
13. A
14. B
15. C
16. A
17. C
18. B
19. A
20. D
21. B
22. A
23. D
24. C
25. B
26. A
27. B
28. D
29. C
30. D
31. C
32. B
33. C
34. B
35. C
36. A
37. B
38. A
39. C
40. D
41. C
42. B
43. A
44. B
45. A
46. D
47. D
48. A
49. A
50. C