

SERTİFİKA
TÜRÜ

B

070720071100

5. GRUP

T.C.
MİLLÎ EĞİTİM BAKANLIĞI
EĞİTİM TEKNOLOJİLERİ GENEL MÜDÜRLÜĞÜ
Ölçme Değerlendirme ve
Açıköğretim Kurumları Daire Başkanlığı

KİTAPÇIK TÜRÜ

Y

MOTORLU TAŞIT SÜRÜCÜ ADAYLARI SINAVI TEST KİTAPÇIĞI

Adayın Adı ve Soyadı :
Aday Numarası :

- DİKKAT:**
1. Size verilen test kitapçığının sertifika türü, almak istediğiniz sertifika türüyle aynı değilse salon görevlilerini uyararak test kitapçığınızı doğru kitapçıkla değiştirilmesini sağlayınız.
 2. Test kitapçıklarını kontrol ederek, baskı hatası olan kitapçığın değiştirilmesi için salon sorumlularına başvurunuz.
 3. Test kitapçığındaki açıklamaları okuyunuz.
 4. Sınavda hesap makinesi, cep telefonu ve çağrı cihazı kullanılması yasaktır. Bu cihazları sınav başlamadan önce salon başkanına teslim ediniz.

CEVAP KÂĞIDI İLE İLGİLİ AÇIKLAMALAR

1. Cevap kâğıdınızda kodlanmış olarak verilen kitapçık türü ile size verilen kitapçık türünün aynı olmasına dikkat ediniz. Aynı değilse salon başkanını uyarınız.
2. Size verilen cevap kâğıdında yazılı olan bilgilerin size ait olup olmadığını kontrol ediniz.
3. Cevap kâğıdı üzerine yazacağınız yazı ve yapacağınız işaretlemelerde kurşun kalemde başka kalem kullanmayınız.
4. Cevap kâğıdında **İLK YARDIM BİLGİSİ, TRAFİK VE ÇEVRE BİLGİSİ, MOTOR VE ARAÇ TEKNİĞİ BİLGİSİ** testleri için üç ayrı bölüm bulunmaktadır. Cevaplarınızı cevap kâğıdındaki ilgili bölümlere aşağıdaki örnekte olduğu gibi yuvarlağı, dışına taşırmadan işaretleyiniz.
Yanlış karalamalarınızı düzeltirken yuvarlağın içini temizce siliniz.

ÖRNEK KODLAMA: ●

TEST KİTAPÇIĞI İLE İLGİLİ AÇIKLAMA

1. Bu test kitapçığında; **İLK YARDIM BİLGİSİ** dersinden 30, **TRAFİK VE ÇEVRE BİLGİSİ** dersinden 50, **MOTOR VE ARAÇ TEKNİĞİ BİLGİSİ** dersinden 40 olmak üzere toplam 120 soru bulunmaktadır. Testin tümü için verilen cevaplama süresi **150 dakikadır**.
2. Her sorunun dört seçeneğı vardır. Dört seçenektan sadece bir tanesi doğru cevaptır. Doğru bulduğunuz seçeneğı cevap kâğıdında o soru için ayrılan yerde bularak işaretleyiniz. Birden fazla işaretlemelerde o soru yanlış cevaplandırılmış sayılır.
3. Her ders kendi içerisinde **100** puan üzerinden değerlendirilecektir. Başarılı sayılabilmemiz için her dersten –ayrı ayrı- **70 puan** almanız gerekir.
4. Size ayrı bir karalama kâğıdı verilmeyecektir. Test kitapçığının içindeki boş alanları karalama yapmak için kullanabilirsiniz.
5. Cevabını bilmediğiniz sorular üzerinde fazla zaman kaybetmeden diğer sorulara geçiniz. Zamanınız kalırsa bu sorulara daha sonra dönebilirsiniz.
6. Cevaplarınız puanlanırken her doğru cevaba puan verilecek, yanlış cevaplarınız dikkate alınmayacaktır.
7. Sınavın bitiminde cevap kâğıdınızı ve soru kitapçığınızı salon sorumlularına teslim etmeyi unutmayınız.

Arka sayfadaki açıklamalara geçiniz.

1. Aşağıdakilerden hangisi kazalara en çok neden olur?

- A) Çevre şartları
B) İklim şartları
C) İnsanlar
D) Araçlar

2. Ülkemizde, en çok ölümlle sonuçlanan kaza çeşidi aşağıdakilerden hangisidir?

- A) Trafik kazası
B) İş kazası
C) Spor kazası
D) Ev kazası

3. Trafik kazalarında, aşağıdakilerden hangisi sürücüden kaynaklanan sebeptir?

- A) Araç yapımındaki hata
B) Alkollü araç kullanma
C) Havanın yağışlı olması
D) Yol yapımındaki hata

4. Kaza yerine ulaşan kurtarıcının ilk olarak yapması gereken nedir?

- A) Yaralıları belirlemelidir.
B) Kazayı yetkililere haber vermelidir.
C) Yaralıları araçtan çıkarmalıdır.
D) Kendinin ve yaralıların güvenliğini sağlamalıdır.

5. Aşağıdakilerden hangisi göğüs boşluğunda bulunan organdır?

- A) Böbrek
B) Kalp
C) Mide
D) Karaciğer

6. İlk yardım çantasında bulundurulması gereken malzemelerin miktarı neye göre belirlenir?

- A) Sürücünün isteğine
B) Mevsim ve yol durumuna
C) Aracın tipi ve içinde bulunacak kişi sayısına
D) Sürücü ve yolcuların sağlık durumlarına

7. Yaralıyı araçtan çıkarırken aşağıdakilerden hangisine dikkat edilir?

- A) Kollarının gövdeye paralel durmasına
B) Ayak tarafından çıkarılmasına
C) Baş tarafından çıkarılmasına
D) Baş - boyun - gövde hizasının bozulmamasına

8. Solunum durması hangi yöntemle tespit edilir?

- A) Gez - Göz - İzle yöntemi
B) İlk - Son - Say yöntemi
C) Bak - Dinle - Hisset yöntemi
D) Hipokrat Yöntemi

9. İlk yardım yapan kişi, hareketsiz yatan hastanın ağız kısmına yanağını yaklaşıtırtarak tutuyor.

Bu uygulama ile hastanın hangi durumu kontrol edilir?

- A) Soluğu
B) Vücut sıcaklığı
C) Solunum sayısı
D) Şok durumu

10. Bayılan hastaya soluk yolunun tıkanmaması için hangi pozisyon verilir?

- A) Yüzükoyun yatış
B) Yan yatış
C) Yarı oturuş
D) Sırt üstü yatış

11. Beslenme sırasında soluk yolu tıkanan yetişkin bir kişinin, soluk yolu nasıl açılır?

- A) Yan yatırıp omuzları arasına vurularak
B) Ağızdan ağıza suni solunum yapılarak
C) Yüz üstü yatırıp bel kısmına vurularak
D) Sırt üstü yatırıp karnına vurularak

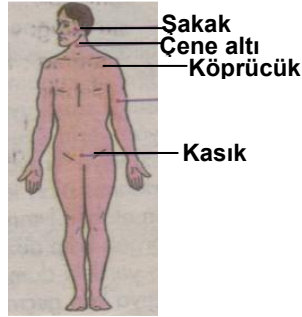
12. Kalbi çalıştığı hâlde solunumu durmuş olanlara yapılacak suni solunuma ne kadar devam edilir?

- A) 10 dakika
- B) 15 dakika
- C) Kalbi daha hızlı çalışana kadar
- D) Hasta kendi kendine soluyuncaya kadar

13. Kendiliğinden meydana gelen burun kanamasında, hastaya hangi pozisyon verilir?

- A) Sırt üstü yatırılır.
- B) Oturtulur.
- C) Yan yatırılır.
- D) Yüz üstü yatırılır.

14. Omuz ve boyundaki kanamalarda, şekilde belirtilen hangi kısma basınç uygulanmalıdır?



- A) Köprücük
- B) Çene altı
- C) Şakak
- D) Kasık

15. Aşağıdakilerden hangisi kanamayı azaltmak için uygulanan yöntemdir?

- A) Kanayan yeri oksijenli su ile yıkamak
- B) Kanayan yere sıcak uygulama yapmak
- C) Kanayan bölgeyi yıkayarak pıhtıları temizlemek
- D) Kanayan yeri kalp seviyesinden yukarıda tutmak

16. Uzun kopması durumunda aşağıdaki uygulamalardan hangisi yapılmaz?

- A) Kopan uzvu temiz bir bezle sararak sıcak tutmak
- B) Tıbbi birimleri haberdar etmek
- C) Bilincini açık tutmaya çalışmak
- D) Kopan uzvu temiz ve su geçirmez torbaya koyduktan sonra soğuk tutmak

17. Turnike uygulamasında ilk bir saat içinde, kaç dakikada bir gevşetme uygulanmalıdır?

- A) 1-2 dakika
- B) 5-10 dakika
- C) 15-20 dakika
- D) 30-40 dakika

18. İç kanaması olan şok durumundaki hastaya aşağıdakilerden hangisi yapılır?

- A) Üzeri açık olacak şekilde sırt üstü yatırılır.
- B) Ağızdan ağıza suni solunum yapılır.
- C) Bolca ılık içecekler içirilir.
- D) Bilincinin açık kalması için çaba gösterilir.

19. Aşağıdakilerden hangisi koma hâlinin belirtilerindendir?

- A) Bilinçsiz ve hareketsiz uyku hâli
- B) Sorulan sorulara anlamlı cevap verme
- C) Gözleri ile hareket eden cisimleri takip etme
- D) Kötü kokulara karşı burnunu tıkama

20. Kalp masajı yapılacak olan hasta hangi pozisyonda, nasıl zemine yatırılır?

- A) Yan yatış pozisyonunda, sert zemine
- B) Sırt üstü, sert zemine
- C) Yüz üstü, yumuşak zemine
- D) Yarı oturur pozisyonda, yumuşak zemine

21. Kalp masajı hangi durumdaki kişiye uygulanır?

- A) Bilinç kaybı olan
- B) Solunum güçlüğü olan
- C) Kalbi duran (5 dakika içinde)
- D) Nabız sayısı düşük olan

22. Açık yaraya, ilk yardım önlemi olarak aşağıdakilerden hangisi uygulanır?

- A) Merhem sürülür.
- B) Yaralıya şok pozisyonu verilir.
- C) Pamukla kapatılarak sıcak tutulur.
- D) Sargı bezi ile sarılarak dış etkilerden korunur.

23. Aşağıdaki belirtiler, hangi tür yaralanmalarda daha çok görülür?

- Göz bebeklerinde büyüklük farkı
- Geçici hafıza kaybı
- Burundan kan gelmesi

- A) Baş
- B) Göğüs
- C) Karın
- D) Omurga

24. Başa alınan darbe sonucu kulaktan kan geliyorsa aşağıdakilerden hangisi uygulanır?

- A) Oturtulup kulağına pamuk tıkanır.
- B) Sirt üstü yatırılarak ayakları yukarı kaldırılır.
- C) Kan akan bölgesi üstte kalacak şekilde yan yatırılır ve kulak pamukla tıkanır.
- D) Kan akan bölgesi altta kalacak şekilde yan yatırılır ve kanama engellenmez.

25. Aşağıdakilerden hangisinin yaralanmasında öksürme ile ağızdan köpüklü kan gelir?

- A) Mide
- B) Akciğer
- C) Karaciğer
- D) Dalak

26. Aşağıdakilerden hangisinin yanık yarısı üzerine uygulanması doğru olur?

- A) Temiz, soğuk ve ıslak sargı bezi ile örtmek
- B) Tentürdiyotlu pamukla kapatmak
- C) Diş macunu sürmek
- D) Oksijenli su ile yıkamak

27. Kaburga kemiği kırıklarında yaralı hangi pozisyonda hastaneye sevk edilir?

- A) Yan yatış
- B) Yüz üstü yatış
- C) Oturuş veya yarı oturuş
- D) Sirt üstü yatış

28. Tıbbi yardım haberleşmesinde iletilecek mesaj nasıl olmalıdır?

- A) Yazılı, sözlü ve hareketli
- B) Kısa, öz ve anlaşılır
- C) Ayrıntılı, detaylı ve uzun
- D) Şifreli ve gizli

29. Merdivenden inerken veya çıkarken sedyedeki hastanın taşınma yönü nasıl olmalıdır?

- A) İnerken başı aşağıda, çıkarken başı yukarıda
- B) İnerken başı yukarıda, çıkarken başı aşağıda
- C) İnerken ve çıkarken başı aşağıda
- D) İnerken ve çıkarken başı yukarıda

30. Güneş çarpmasında, hastaya aşağıdaki uygulamalardan hangisi yapılır?

- A) Sıcak içecekler verilir.
- B) Sıcak duş yaptırılır.
- C) Vücudu serinletilir.
- D) Üstü örtülerek terlemesi sağlanır.

İLK YARDIM BİLGİSİ TESTİ BİTTİ.
TRAFİK VE ÇEVRE BİLGİSİ TESTİNE GEÇİNİZ.

5. GRUP

TRAFİK VE ÇEVRE BİLGİSİ

Y

1. Aşağıdakilerden hangisi motorlu taşıt sürücüsü yetiştirmek, yetişmiş olanlara sınav sonucunda sertifika vermekle görevlidir?

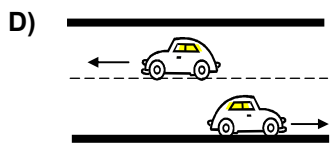
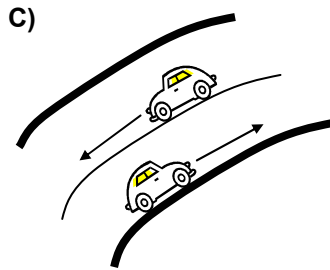
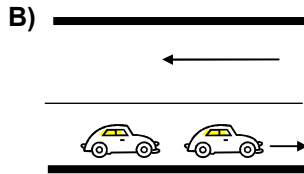
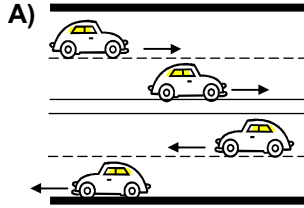
- A) Emniyet Genel Müdürlüğü
- B) Karayolları Genel Müdürlüğü
- C) Millî Eğitim Bakanlığı
- D) Ulaştırma Bakanlığı

2. Bir aracın yolcu indirmek amacıyla kısa süreli durdurulmasına ne ad verilir?

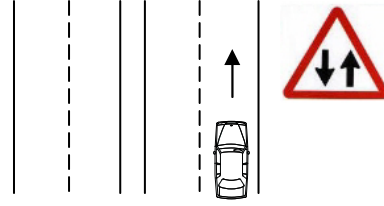
- A) Durma
- B) Duraklama
- C) Park etme
- D) Bekleme

3. Bir yöndeki trafiğe ait taşıt yolunun bir ayırıcı ile belirli şekilde diğer taşıt yolundan ayrılması ile meydana gelen kara yoluna bölünmüş kara yolu denir.

Buna göre aşağıdakilerin hangisinde taşıtlar bölünmüş kara yolunda bulunmaktadır?

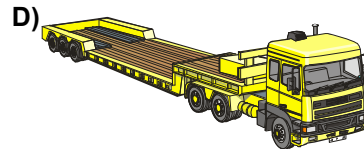
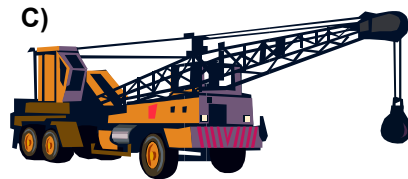
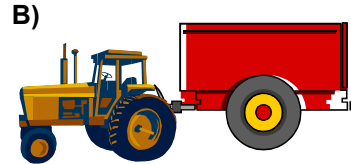


4. Şekildeki işaret levhası sürücüye neyi bildirir?



- A) İki yönlü ve iki şeritli yol kesimine yaklaştığını
- B) Bölünmüş yola gireceğini
- C) İleride kontrolsüz bir kavşağın olduğunu
- D) Tali yol kavşağına yaklaştığını

5. Aşağıdakilerden hangisi römork ve yarı römorkları çekmek için imal edilmiş olan ve yük taşımayan motorlu taşıttır?



5. GRUP

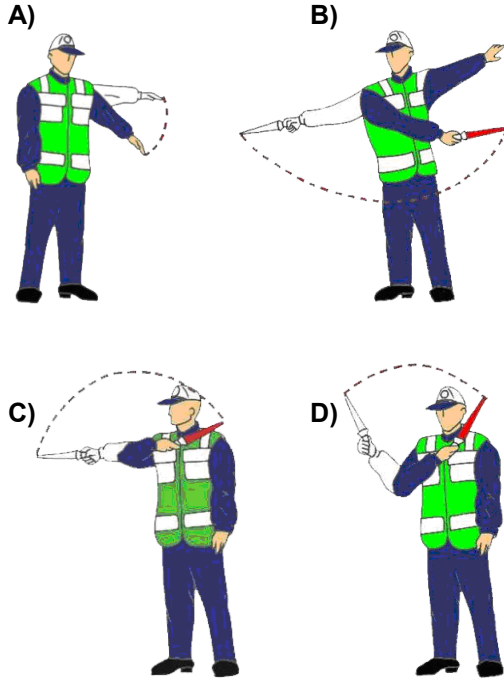
TRAFİK VE ÇEVRE BİLGİSİ

Y

6. Aralıklı olarak yanıp sönen sarı ışıkta ne yapılır?

- A) Durulup, yol kontrol edildikten sonra geçilir.
- B) Yavaş ve dikkatli geçilir.
- C) Yolun kapalı olduğunu bildirdiği için bu yola girilmez.
- D) Trafik kazasını bildirdiği için dikkatli geçilir.

7. Aşağıdakilerden hangisi trafik görevlisinin geceleyin "dur işareti" talimatıdır?

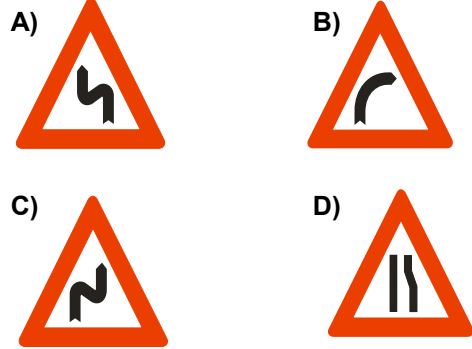


8. Şekildeki trafik işareti neyi ifade eder?



- A) Kontrolsüz kavşağı
- B) Dönel kavşak yaklaşımını
- C) Demir yolu geçidini
- D) Ana yol-tali yol kavşağını

9. Aşağıdakilerden hangisi sağa tehlikeli devamlı viraj işaretidir?

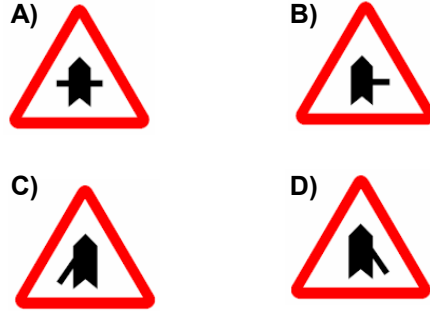


10. Şekildeki trafik işaretinin anlamı nedir?



- A) Kontrollü demir yolu geçidi
- B) Kontrolsüz demir yolu geçidi
- C) Taşıt trafiğine kapalı yol
- D) Taşıt giremez

11. Aşağıdakilerden hangisi sağdan ana yola girişi bildirir?



5. GRUP

TRAFİK VE ÇEVRE BİLGİSİ

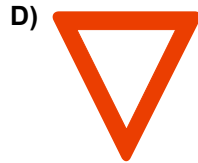
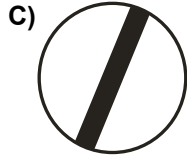
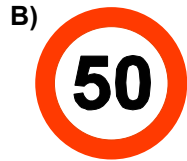
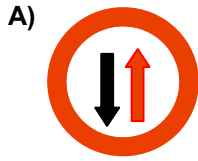
Y

12. Şekildeki trafik işareti neyi yasaklamaktadır?

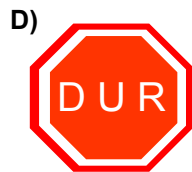
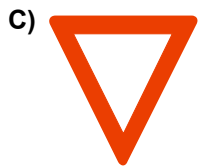
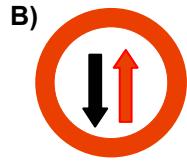
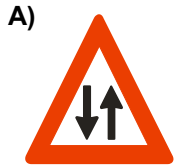


- A) Sola dönüşü
B) Sağa dönüşü
C) U dönüşünü
D) Park etmeyi

13. Aşağıdakilerden hangisi karşıdan gelene yol ver anlamındadır?



14. Aşağıdakilerden hangisi tali yoldan kavşağa geldiğini bildirir?

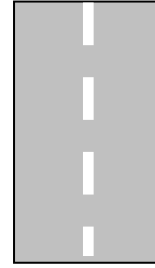


15. Şekildeki trafik işareti neyi bildirir?



- A) Takip mesafesini
B) Azami ağırlığı
C) Yerleşim birimine olan uzaklığı
D) Azami hızı

16. Şekildeki yol çizgisinin anlamı nedir?



- A) Öndeki aracı geçmek yasaktır.
B) Şerit değiştirmek yasaktır.
C) Kurallara uygun olarak öndeki araç geçilebilir.
D) Taşıt yolu, bölünmüş yol durumuna gelmiştir.

17. Ticari amaçla yük ve yolcu taşıyan sürücülerin 24 saat içindeki taşıt kullanma süreleri aşağıdakilerin hangisindeki gibi olur?

	Sürekli taşıt kullanma süresi (saat)	Toplam taşıt kullanma süresi (saat)
A)	5	10
B)	4,5	9
C)	4,5	10
D)	4	9

18. Sürücüler, aşağıdaki durumların hangisinde şerit değiştirebilirler?

- A) Önlerinde seyreden araç yoksa
B) Arkalarından gelen araç yoksa
C) Arkalarından gelen araca yol vermek için
D) Geçmek, dönmek ve park etmek için

5. GRUP

TRAFİK VE ÇEVRE BİLGİSİ

Y

19. Aşağıdakilerden hangisi trafiğin düzenlenmesinde önceliğe sahiptir?

- A) Trafik görevlisi
- B) Trafik levhaları
- C) Yer işaretleri
- D) Trafik ışıkları

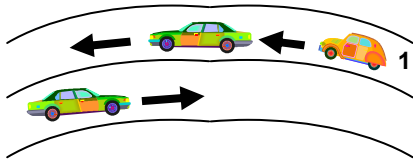
20. Yerleşim yerleri dışındaki yollarda, aksine bir işaret yoksa otomobillerin azami hızı saatte kaç kilometredir?

- A) 70
- B) 80
- C) 90
- D) 100

21. Seyir hâlinde iken öndeki aracı takip mesafesi en az ne kadar olmalıdır?

- A) Araç boyunun iki katı
- B) Araç hızının yarısı
- C) Araç hızı kadar
- D) Araç ağırlığının üç katı

22.



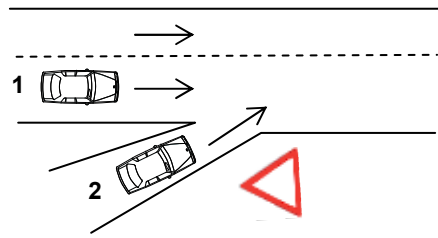
Şekle göre, 1 numaralı araç sürücüsü aşağıdakilerden hangisini yapmalıdır?

- A) Öndeki aracın geç işaretine uymalıdır.
- B) Hızını artırarak öndeki aracı geçmelidir.
- C) Öndeki araca takip mesafesinden daha fazla yaklaşmalıdır.
- D) Takip mesafesine uyararak bulunduğu şeridi izlemelidir.

23. Aşağıdakilerden hangisi araç geçme ile ilgili doğru bir davranıştır?

- A) Başka aracı geçmeye çalışan aracı geçmemek
- B) Geçilen aracı kontrol etmeden sağ şeride girmek
- C) Yol boş olduğunda dönüş ışıklarını kullanmamak
- D) Tepe üstleri ve dönemeçlerde araç geçmek

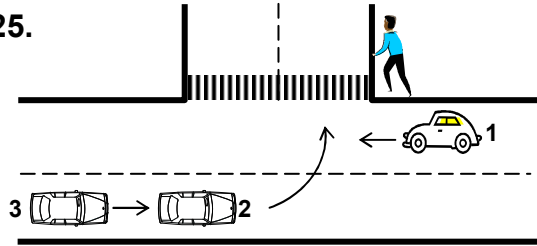
24.



Şekle göre 2 numaralı araç sürücüsünün hangisini yapması doğrudur?

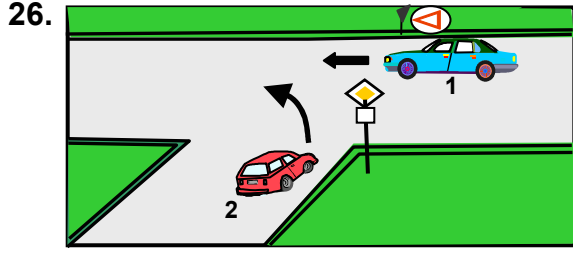
- A) İkaz ederek 1 numaralı aracı durdurması
- B) Hızını artırarak dönüşe geçmesi
- C) Sola sinyal verip 1 numaralı aracın geçmesini beklemesi
- D) Dönüşünü en sol şeritte tamamlaması

25.



Sola dönüş yapmak isteyen 2 ve 3 nolu araç sürücülerinin aşağıdakilerden hangisini yapmaları doğrudur?

- A) Dönüş işaretini verdikten sonra hızlarını artırmaları
- B) Buldukları şeridin soluna yaklaşmaları
- C) 1 numaralı aracı ikaz ederek durdurmaları
- D) Dönüşlerini dar kavisle yapmaları

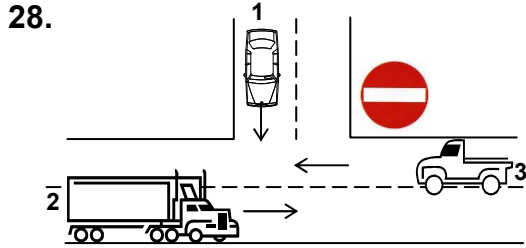


Şekildeki 1 numaralı aracın sürücüsü ne yapmalıdır?

- A) Hızını azaltarak yoluna devam etmelidir.
- B) 2 numaralı aracın geçmesini beklemelidir.
- C) Hızlanarak geçiş hakkını kendi kullanmalıdır.
- D) Korna çalıp 2 numaralı aracı yavaşlatmalıdır.

27. Kavşaklarda aşağıdakilerden hangisinin yapılması doğrudur?

- A) Şerit değiştirilmesi
- B) Yolcu indirilip bindirilmesi
- C) Park edilmesi
- D) Hızın azaltılması



Şekildeki kara yolu bölümünde aşağıdakilerden hangisinin yapılması doğrudur?

- A) 3 numaralı taşıtın sağa dönüş yapması
- B) 1 numaralı taşıtın, 2 ve 3 numaralı taşıtlar geçtikten sonra sola dönüş yapması
- C) 2 numaralı taşıtın, 3 numaralı taşıt geçtikten sonra sola dönüş yapması
- D) 1 numaralı taşıtın 3 numaralı taşıtı durdurup, sağa dönüş yapması

29. Yaralı veya acil hasta taşıyan özel araç sürücüleri, geçiş üstünlüğü hakkını nasıl kullanabilirler?

- A) Sesli ve ışıklı işaretler vererek
- B) Eskort eşliğinde
- C) Seyyar tepe lambası taktırarak
- D) Aracında gözcü bulundurarak

30. İniş eğimli yolda seyreden araç sürücüsünün aşağıdakilerden hangisini yapması yasaktır?

- A) Çıkışta kullandığı vitesi kullanması
- B) Hız azaltmak için frene basması
- C) Vitesi boşa alması
- D) Düşük hızla seyretmesi

31. Taşıt yolunun sol şeridinde aşağıdakilerden hangisinin yapılması yasaktır?

- A) Yolcu indirmek ve bindirmek
- B) Vites küçültmek
- C) Yavaşlamak
- D) Uygun hızla seyretmek

32. Karşıdan gelen araçla karşılaşıldığında uzağı gösteren ışıkların yerine hangisi yakılmalıdır?

- A) Park ışıkları
- B) Yakını gösteren ışıklar
- C) Acil uyarı ışıkları
- D) Dönüş ışıkları

33. Çekilen ve çeken araç arasındaki bağlantının uzunluğu kaç metreyi geçerse üzerine kırmızı bez veya kırmızı yansıtıcı asılmalıdır?

- A) 1
- B) 1,5
- C) 2
- D) 2,5

34. Sürücülerin aşağıdaki davranışlardan hangisini yapmaları yanlıştır?
- A) Ani yön değiştirerek yayaları şaşırtmaları
B) Yağışlı havalarda normal hızın altında seyretmeleri
C) Yol boş olsa da iki şeridi birden kullanmamaları
D) Yol ortasında yolcu indirip bindirmeleri
35. Okul taşıtının arkasındaki "DUR" işaretinin yandığını gören sürücü nasıl hareket etmelidir?
- A) Hızını artırarak uzaklaşmalıdır.
B) Dikkatli ve yavaş geçmelidir.
C) Okul taşıtını geçmemelidir.
D) Diğer sürücüleri uyarmalıdır.
36. Kontrolsüz demir yolu geçidine yaklaşan sürücüler nasıl hareket etmelidirler?
- A) Uygun mesafede mutlaka durmalıdırlar.
B) Demir yolu tek hatlı ise hızlı bir şekilde geçmelidirler.
C) Demir yolu çok hatlı ise yavaş ve dikkatli geçmelidirler.
D) Hızlarını artırarak geçmelidirler.
37. Araçların neresinde yolcu taşınması uygundur?
- A) Karoseri kenarında
B) Yük üzerinde
C) Aracın basamağında
D) Sürücünün yanındaki koltukta
38. Otoyoldan çıkarken hangi şeridin kullanılması zorunludur?
- A) Tırmanma şeridinin
B) Hızlanma şeridinin
C) Yavaşlama şeridinin
D) Orta şeridin
39. Dar ve trafiğin yoğun olduğu taşıt yolunda yavaş seyreden sürücü kendisini geçmek isteyen diğer sürücülere nasıl davranmak zorundadır?
- A) Aracının hızını artırmak
B) Hemen yavaşlayıp olduğu yerde durmak
C) Sağa yanaşmak, gerekirse durmak
D) Hızını azaltıp seyrine devam etmek
40. Trafik kazalarında kusur payı en çok aşağıdakilerin hangisinde görülür?
- A) Yayada
B) Sürücüde
C) Yolcudaki
D) Yolda
41. Trafiğe çıkacak araçta aşağıdakilerin hangisinde verilenlerin bulundurulması zorunludur?
- A) Gümrük giriş belgesi ve tescil plakası
B) Araç işletme belgesi ve tescil plakası
C) İmalat belgesi ve araç tadilat belgesi
D) Tescil belgesi, trafik belgesi ve tescil plakası
42. Otobüs, kamyon, minibüs, kamyonet ve çekicilere bir yaş sonunda ve devamında kaç yılda bir muayene yaptırılması zorunludur?
- A) 1
B) 2
C) 3
D) 4
43. "D" sınıfı sürücü belgesi olan aşağıdakilerden hangisini kullanabilir?
- A) Motosiklet
B) Otobüs
C) Çekici
D) İş makinesi

5. GRUP

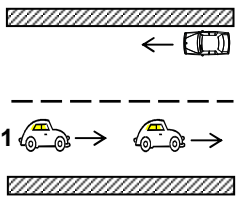
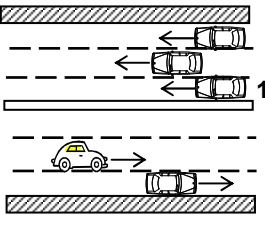
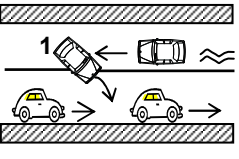
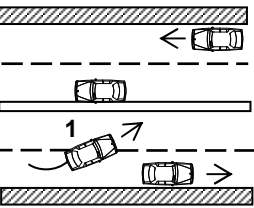
TRAFİK VE ÇEVRE BİLGİSİ

Y

44. Aşağıdakilerden hangisine koltuk ferdi kaza sigortası yaptırılması zorunludur?

- A) Otomobil B) Çekici
C) Kamyonet D) Otobüs

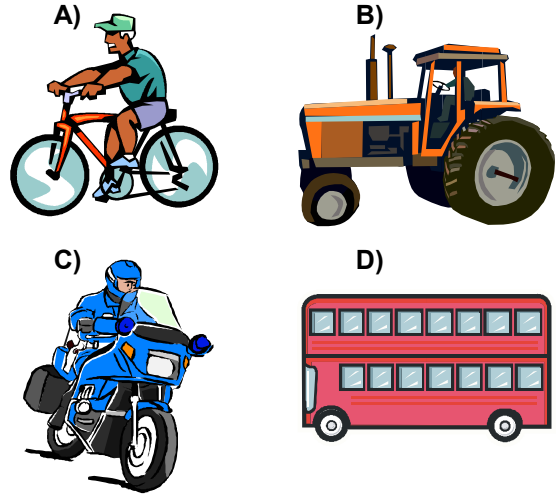
45. Aşağıdakilerden hangisinde 1 numaralı taşıt sürücüsünün yaptığı, asli kusurlu hâllerden sayılır?

- A) 
- B) 
- C) 
- D) 

46. Aşağıdakilerden hangisi geçerli sürücü belgesi sahibi olmadan araç kullananlara, ilk tespitte uygulanır?

- A) Bir yıldan iki yıla kadar hafif hapis
B) Bir aydan iki aya kadar hafif hapis ve para cezası
C) Ömür boyu trafikten men ve ağır para cezası
D) İki aydan üç aya kadar hafif hapis ve para cezası

47. Hangi araçta yangın söndürme cihazının bulundurulması zorunludur?



48. Piknik alanlarında aşağıdakilerden hangisinin yapılması uygundur?

- A) Atıkların yakılması
B) Atıkların toplanması
C) Gürültü yapılması
D) Araç yıkanması

49. Aşağıdakilerden hangisi çevreyi olumlu etkiler?

- A) Araç bakımlarının düzenli olarak yaptırılması
B) Trafik yoğunluğu nedeniyle trafik akışının çok yavaş olması
C) Araç egzozlarının patlak veya tıkanık olması
D) Araca gereğinden fazla yolcu alınması

50. Aşağıdakilerden hangisi asit yağmurlarının oluşumuna yol açabilir?

- A) Aşırı yağışlar
B) Buzulların erimesi
C) Taşıt egzozundan çıkan kirleticiler
D) Gürültü kirliliği

TRAFİK VE ÇEVRE BİLGİSİ TESTİ BİTTİ.
MOTOR VE ARAÇ TEKNİĞİ BİLGİSİ TESTİNE GEÇİNİZ.

5. GRUP

MOTOR VE ARAÇ TEKNİĞİ BİLGİSİ

Y

1. Aşağıdakilerden hangisi araçlarda kullanılan motor çeşididir?

- A) Dıştan yanmalı
- B) Üstten yanmalı
- C) Alttan yanmalı
- D) İçten yanmalı

2. Motorlarda dört zamanın oluşum sırası aşağıdakilerin hangisindeki gibi olur?

- A) Emme - Ateşleme - Egzoz - Sıkıştırma
- B) Emme - Sıkıştırma - Ateşleme - Egzoz
- C) Ateşleme - Emme - Sıkıştırma - Egzoz
- D) Egzoz - Emme - Ateşleme - Sıkıştırma

3. Hangisi motorun parçasıdır?

- A) Yakıt deposu
- B) Şaft
- C) Silindir bloğu
- D) Debriyaj

4. Buji hangi sistemin elemanıdır?

- A) Ateşleme sisteminin
- B) Soğutma sisteminin
- C) Yağlama sisteminin
- D) Şarj sisteminin

5. Motor çalışmazken, kontak anahtarının ateşleme durumunda açık bırakılması, aşağıdaki parçalardan hangisinin yanmasına neden olabilir?

- A) Bujilerin
- B) Endüksiyon bobininin
- C) Konjektörün
- D) Flaşörün

6. Akümülatörün elektrolit seviyesi azalmış ise ne ilave edilir?

- A) Asit
- B) Alkol
- C) Saf su
- D) Antifriz

7. Akümülatörün bakımında aşağıdakilerden hangisi yapılır?

- A) Suyu boşaltılıp yağlanır.
- B) Antifrizle doldurulur.
- C) Plakaları temizlenir.
- D) Kutup başlarının oksitleri temizlenir.

8. Akümülatör başka akümülatörle takviye yapılacaksa kutup başları nasıl bağlanır?

- A) Artı kutup, artı kutupla - Eksi kutup eksi kutupla
- B) Eksi kutup, artı kutupla - Artı kutup eksi kutupla
- C) Artı kutup şasi ile
- D) Eksi kutup şasi ile

9. Aşağıdakilerden hangisi bujilerin ayarsız veya aşınmasına bağlı olarak meydana gelir?

- A) Motorun çekişten düşmesi
- B) Motorun hararet yapması
- C) Motorun yağ yakması
- D) Motorun kavrama yapması

10. Aşağıdakilerden hangisi motorun sarsıntılı çalışmasına sebep olur?

- A) Yağ seviyesinin düşük olması
- B) Yakıt seviyesinin düşük olması
- C) Akümülatörün zayıf olması
- D) Buji kablolarından birinin çıkmış olması

11. Aşağıdakilerden hangisi motora giren havayı temizler?

- A) Benzin filtresi
- B) Hava filtresi
- C) Yağ filtresi
- D) Su filtresi

12. Araçta kısa devreden doğacak yangın durumunda nasıl davranılır?
- A) Marş motorunun kablosu çıkarılır.
B) Bataryanın kutup başları çıkarılır.
C) Distribütörün kablosu çıkarılır.
D) Alternatörün kablosu çıkarılır.
13. Hava filtresi tıkalı ise motor nasıl bir karışımla çalışır?
- A) Normal karışımla
B) Fakir karışımla
C) Zengin karışımla
D) Az yakıtlı karışımla
14. Boğulmuş motoru çalıştırmak için aşağıdakilerden hangisine basılarak marş yapılır?
- A) Debriyaj pedalına
B) Gaz pedalının sonuna kadar
C) Fren pedalına
D) Vites koluna
15. Dizel motorlu araçları çalıştırırken marşa basmadan önce gösterge panelindeki lambalardan hangisinin sönmesi beklenmelidir?
- A) Yağ lambasının
B) Şarj lambasının
C) El freni lambasının
D) Kızdırma bujisi lambasının
16. Aşağıdakilerden hangisi dizel motorlarda yakıt sisteminin hava yapmasına sebep olur?
- A) Hava filtresinin tıkalı olması
B) Yağ filtresinin tıkalı olması
C) Yakıt deposundaki yakıtın tamamen bitmesi
D) Yakıt filtresinin tıkalı olması
17. Motora ilk hareketi veren sistem aşağıdakilerden hangisidir?
- A) Şarj sistemidir.
B) Soğutma sistemidir.
C) Marş sistemidir.
D) Yağlama sistemidir.
18. Marşa basıldığında "tık" diye ses gelip, motor çalışmıyorsa sebebi aşağıdakilerden hangisi olabilir?
- A) Aracın el freni çekiktir.
B) Debriyaj arızalıdır.
C) Yakıt içerisinde toz ve pislik vardır.
D) Akümülatörün kutup başları gevşemiştir.
19. Motor çalışırken yağlamanın olup olmadığı aşağıdakilerin hangisinden anlaşılır?
- A) Yağ çubuğundan
B) Yağ karterinden
C) Yağ göstergesinden
D) Yağ filtresinden
20. Aşağıdakilerden hangisinin marşa basılıp motor çalıştığında sönmesi gerekir?
- A) Yağ lambasının
B) Park lambasının
C) Sinyal lambasının
D) El fren lambasının
21. Motorda yağ seviyesi normalin çok altında iken motor çalıştırılırsa ne olur?
- A) Motor çok soğur.
B) Motor yakıtına yağ karışır.
C) Motor ısınır, yanar.
D) Motor suyuna yağ karışır.

22. Motor çalışırken yağ göstergesinde herhangi bir anormallik görüldüğünde aşağıdakilerden hangisi yapılır?
- A) Motor devri yükseltilir.
B) Motor devri düşürülür.
C) Motor rölantide çalıştırılır.
D) Motor hemen durdurulur.
23. Aşağıdakilerden hangisi motor sıcaklığının aniden yükselmesine sebep olur?
- A) Vantilatör kayışının gergin olması
B) Vantilatör kayışının kopmuş olması
C) Distribütörün arızalanması
D) Bujilerin arızalanması
24. Donmayı önlemek için radyatöre ne konulur?
- A) Antifriz
B) Saf su
C) Yağ
D) Asit
25. Aracın sinyal lambalarından biri yanmıyorsa sebebi aşağıdakilerden hangisi olabilir?
- A) Endüksiyon bobini yanmıştır.
B) Alternatör yanmıştır.
C) Ampul yanmıştır.
D) Konjektör yanmıştır.
26. Aracın ilk çalıştırılması esnasında, bir miktar gaz verildikten sonra hangisine basılmasının faydası vardır?
- A) Vites koluna
B) Fren pedalına
C) Kornaya
D) Debriyaj pedalına
27. Aşağıdakilerden hangisi debriyaj bala-tasının sıyrılarak aşınmasına sebep olur?
- A) Aracın hızlı kullanılması
B) Ani ve sert kalkış yapılması
C) Aracın yavaş kullanılması
D) Park hâlinde viteste bırakılması
28. Araç geri vitese geçmiyorsa, aşağıdakilerden hangisini yapmak gerekir?
- A) Debriyaj pedalından ayak çekilip yeniden basılır.
B) Gaz pedalından ayak çekilip yeniden basılır.
C) Gaz pedalına sonuna kadar basılır.
D) Fren pedalına sonuna kadar basılır.
29. Araca bağlanan römorkta aşağıdaki ikaz sistemlerinin hangisi çalışır durumda olmalıdır?
- A) Far
B) Korna
C) Park lambası
D) Yağ lambası
30. Düz yolda normal hızla seyrederken, araç bir tarafa çekme yapıyorsa sebebi aşağıdakilerden hangisi olabilir?
- A) Vites kutusu arızalıdır.
B) Şaft arızalıdır.
C) Lastiklerin hava basıncı eşittir.
D) Ön lastiklerin hava basıncı eşit değildir.
31. Isıdan dolayı lastiklerin hava basıncı fazlaşmış ise aşağıdakilerden hangisi yapılır?
- A) Aracın yükü artırılır.
B) Aracın yükü azaltılır.
C) Lastiklerin havası olduğu basınçta bırakılır.
D) Lastiklerin havası azaltılır.

32. Aşağıdakilerden hangisi fren sisteminin parçasıdır?

- A) Kampana B) Volan
C) Kavrama D) Aks

33. Fren yapılırken aracın hızı azalmıyorsa arıza aşağıdakilerden hangisi olabilir?

- A) Diferansiyel arızalıdır.
B) Hidrolik kalmamıştır.
C) Akslar arızalıdır.
D) Kavrama kaçırıyor.

34. Frenleme sırasında fren pedali yeterince sertleşmiyorsa sebebi ne olabilir?

- A) Hidrolik seviyesi yüksektir.
B) Pedal boşluğu azdır.
C) Lastik hava basıncı düşüktür.
D) Sistemde hava vardır.

35. Fren hidrolik yağının seviyesi hangi bakımda kontrol edilir?

- A) Haftalık B) Günlük
C) Aylık D) Altı aylık

36. Aşağıdakilerden hangisi ön düzen sistemi elemanlarından?

- A) Diferansiyel kutusu B) Vites kutusu
C) Rot ve rot başları D) Şaft

37. Aşağıdakilerden hangisi rot ayarının bozuk olmasına bağlı olarak meydana gelir?

- A) Arka lastiklerin ortadan aşınması
B) Ön lastiklerin içten veya dıştan aşınması
C) Direksiyon milinin eğilmesi
D) Direksiyon kovanının eğilmesi

38. Aşağıdakilerden hangisinin aşınması direksiyon boşluğunun fazlalaşmasına neden olur?

- A) Vites kutusunun
B) Pistonların
C) Krank milinin
D) Rot başlarının

39. Aşağıdakilerden hangisi yoldan dolayı meydana gelen titreşim ve darbeleri üzerine alan parçadır?

- A) Amortisör B) Diferansiyel
C) Rot D) Rotil

40. Yeni araca 1000 - 2000 km arasında servislerde yapılan işleme ne denir?

- A) İlk bakım
B) Yağ değişimi
C) Supap ayarı
D) Lastik bakımı

TEST BİTTİ.
CEVAPLARINIZI KONTROL EDİNİZ.

SINAV SIRASINDA UYULACAK KURALLAR

1. Sınavın başladığı andan itibaren, salon görevlilerinin tüm uyarılarına uymak zorundasınız.
2. Sınav başladıktan sonra görevlilerle konuşmanız ve soru sormanız yasaktır.
3. Sınav sırasında kopya çeken, çekmeye teşebbüs eden, kopya veren ya da kopya çekilmesine yardım eden adayların kimlikleri sınav tutanağına yazılacak ve sınavları geçersiz sayılacaktır. Ayrıca bu kişiler sınav salonundan çıkarılacaktır.
4. Görevliler, gerektiğinde oturduğunuz yerleri değiştirebilecektir.
5. Sınavda kurallara ve uyarılara uymayanların kimlikleri tutanakla tespit edilecek ve sınavları geçersiz sayılacaktır.
6. Sınav başladıktan sonra adayların birbirleriyle konuşmaları, kalem, silgi vb. şeyleri istemeleri yasaktır.
7. Sınav sırasında sigara, çay vb. içilmez.
8. Sınavın başladığı belirtilmeden test kitapçıkları açılmaz ve cevaplandırma yapılamaz.
9. Sınav sonrası test kitapçığını ve cevap kâğıdını mutlaka salon görevlilerine teslim ediniz. Test kitapçığını teslim etmeyen veya sayfalarından bir kısmını eksik teslim edenlerin sınavları geçersiz sayılacak, ayrıca haklarında yasal işlem yapılacaktır.

Soracağınız bir şey var mı? Varsa, şimdi sorunuz; sınav başladıktan sonra sorularınıza cevap verilmeyecektir. Hazır mısınız? Sınav, okulun bütün salonlarında aynı anda başlayacağı için başlama zilini beraberce bekleyelim. Hepinize başarılar dileriz.
(Salon başkanı başlama ve bitiş saatini tahtaya yazacaktır.)

Bu testin her hakkı saklıdır. Hangi amaçla olursa olsun, testlerin tamamının veya bir kısmının Millî Eğitim Bakanlığı Eğitim Teknolojileri Genel Müdürlüğü'nün yazılı izni olmadan kopya edilmesi, fotoğraflarının çekilmesi, bilgisayar ortamına alınması, herhangi bir yolla çoğaltılması, yayımlanması veya başka bir amaçla kullanılması yasaktır. Bu yasağa uymayanlar, doğabilecek cezaî sorumluluğu ve testlerin hazırlanmasındaki malî külfeti peşinen kabullenmiş sayılır.

BAŞLAYINIZ DENİLMEYEN TEST KİTAPÇIĞINI AÇMAYINIZ.

**7 TEMMUZ 2007 TARİHİNDE YAPILAN MOTORLU TAŞIT SÜRÜCÜ ADAYLARI
SINAVI A1-A2 SERTİFİKA TÜRÜ Y TESTİ SORULARI CEVAP ANAHTARI**

İLK YARDIM BİLGİSİ

1. C
2. A
3. B
4. D
5. B
6. C
7. D
8. C
9. A
10. B
11. A
12. D
13. B
14. A
15. D
16. A
17. C
18. D
19. A
20. B
21. C
22. D
23. A
24. D
25. B
26. A
27. C
28. B
29. D
30. C

TRAFİK VE ÇEVRE BİLGİSİ

1. A
2. C
3. A
4. A
5. B
6. A
7. A
8. C
9. A
10. D
11. B
12. D
13. A
14. B
15. C
16. B
17. D
18. C
19. A
20. C
21. B
22. D
23. C
24. B
25. A
26. C
27. A
28. D
29. C
30. B
31. A
32. D
33. B
34. C
35. C
36. D
37. A
38. C
39. B
40. A

**MOTOR VE ARAÇ TEKNİĞİ
BİLGİSİ**

1. C
2. A
3. D
4. B
5. D
6. B
7. A
8. C
9. A
10. C
11. D
12. B
13. C
14. D
15. C
16. A
17. D
18. B
19. D
20. A

**7 TEMMUZ 2007 TARİHİNDE YAPILAN MOTORLU TAŞIT SÜRÜCÜ ADAYLARI
SINAVI B SERTİFİKA TÜRÜ Y TESTİ SORULARI CEVAP ANAHTARI**

İLK YARDIM BİLGİSİ

1. C
2. A
3. B
4. D
5. B
6. C
7. D
8. C
9. A
10. B
11. A
12. D
13. B
14. A
15. D
16. A
17. C
18. D
19. A
20. B
21. C
22. D
23. A
24. D
25. B
26. A
27. C
28. B
29. D
30. C

TRAFİK VE ÇEVRE BİLGİSİ

1. C
2. B
3. A
4. A
5. D
6. B
7. D
8. A
9. C
10. B
11. D
12. B
13. A
14. C
15. D
16. C
17. B
18. D
19. A
20. C
21. B
22. D
23. A
24. C
25. B
26. B
27. D
28. B
29. A
30. C
31. A
32. B
33. D
34. A
35. C
36. A
37. D
38. C
39. C
40. B
41. D
42. A
43. C
44. D
45. C
46. B
47. D
48. B
49. A
50. C

**MOTOR VE ARAC
TEKNİĞİ BİLGİSİ**

1. D
2. B
3. C
4. A
5. B
6. C
7. D
8. A
9. A
10. D
11. B
12. B
13. C
14. B
15. D
16. C
17. C
18. D
19. C
20. A
21. C
22. D
23. B
24. A
25. C
26. D
27. B
28. A
29. C
30. D
31. C
32. A
33. B
34. D
35. B
36. C
37. B
38. D
39. A
40. A

**7 TEMMUZ 2007 TARİHİNDE YAPILAN MOTORLU TAŞIT SÜRÜCÜ ADAYLARI
SINAVI C-D-E SERTİFİKA TÜRÜ Y TESTİ SORULARI CEVAP ANAHTARI**

İLK YARDIM BİLGİSİ

1. C
2. A
3. B
4. D
5. B
6. C
7. D
8. C
9. A
10. B
11. A
12. D
13. B
14. A
15. D
16. A
17. C
18. D
19. A
20. B
21. C
22. D
23. A
24. D
25. B
26. A
27. C
28. B
29. D
30. C

TRAFİK VE ÇEVRE BİLGİSİ

1. C
2. B
3. A
4. A
5. D
6. B
7. D
8. A
9. C
10. B
11. D
12. B
13. A
14. C
15. D
16. C
17. B
18. D
19. A
20. C
21. B
22. D
23. A
24. C
25. B
26. B
27. D
28. B
29. A
30. C
31. A
32. B
33. D
34. A
35. C
36. A
37. D
38. C
39. C
40. B
41. D
42. A
43. C
44. D
45. C
46. B
47. D
48. B
49. A
50. C

**MOTOR VE ARAC
TEKNİĞİ BİLGİSİ**

1. C
2. D
3. B
4. A
5. B
6. D
7. C
8. A
9. C
10. D
11. B
12. A
13. B
14. D
15. B
16. C
17. A
18. B
19. C
20. A
21. C
22. D
23. A
24. C
25. D
26. C
27. D
28. A
29. B
30. B
31. C
32. D
33. B
34. A
35. B
36. C
37. D
38. A
39. D
40. A

7 TEMMUZ 2007 TARİHİNDE YAPILAN MOTORLU TAŞIT SÜRÜCÜ ADAYLARI
SINAVI F-G SERTİFİKA TÜRÜ Y TESTİ SORULARI CEVAP ANAHTARI

MOTOR VE ARAC TEKNİĞİ
BİLGİSİ

İLK YARDIM BİLGİSİ

TRAFİK VE ÇEVRE BİLGİSİ

1. C
2. A
3. B
4. D
5. B
6. C
7. D
8. C
9. A
10. B
11. A
12. D
13. B
14. A
15. D
16. A
17. C
18. D
19. A
20. B
21. C
22. D
23. A
24. D
25. B
26. A
27. C
28. B
29. D
30. C

1. D
2. B
3. C
4. D
5. A
6. B
7. A
8. C
9. B
10. C
11. A
12. D
13. B
14. A
15. B
16. A
17. D
18. C
19. A
20. D
21. B
22. D
23. B
24. A
25. B
26. D
27. C
28. B
29. C
30. C
31. A
32. B
33. D
34. C
35. D
36. A
37. C
38. D
39. A
40. C

1. C
2. A
3. D
4. B
5. C
6. A
7. B
8. C
9. D
10. A
11. B
12. D
13. B
14. D
15. A
16. C
17. B
18. D
19. C
20. D
21. A
22. C
23. B
24. C
25. A
26. D
27. C
28. A
29. D
30. C

**7 TEMMUZ 2007 TARİHİNDE YAPILAN MOTORLU TAŞIT SÜRÜCÜ ADAYLARI
SINAVI H SERTİFİKA TÜRÜ Y TESTİ SORULARI CEVAP ANAHTARI**

İLK YARDIM BİLGİSİ

1. C
2. A
3. B
4. D
5. B
6. C
7. D
8. C
9. A
10. B
11. A
12. D
13. B
14. A
15. D
16. A
17. C
18. D
19. A
20. B
21. C
22. D
23. A
24. D
25. B
26. A
27. C
28. B
29. D
30. C

TRAFİK VE ÇEVRE BİLGİSİ

1. C
2. B
3. A
4. A
5. D
6. B
7. D
8. A
9. C
10. B
11. D
12. B
13. A
14. C
15. D
16. C
17. B
18. D
19. A
20. C
21. B
22. D
23. A
24. C
25. B
26. B
27. D
28. B
29. A
30. C
31. A
32. B
33. D
34. A
35. C
36. A
37. D
38. C
39. C
40. B
41. D
42. A
43. C
44. D
45. C
46. B
47. D
48. B
49. A
50. C