

KİTAPÇIK TÜRÜ

K

T.C.
MİLLÎ EĞİTİM BAKANLIĞI
YENİLİK VE EĞİTİM TEKNOLOJİLERİ
GENEL MÜDÜRLÜĞÜ

Ölçme, Değerlendirme ve Yerleştirme Grup Başkanlığı

6. GRUP

MOTORLU TAŞIT SÜRÜCÜ ADAYLARI SINAVI
08/02/2014

Ad ve Soyadı :
T.C. Kimlik No :

ADAYLARIN DİKKATİNE!

1. Bu kitapçıkta **50** soru yer almaktadır. Bu sınavda **60** dakikalık cevaplama süreniz vardır.
2. Sınav saat **11:00**'de başlayacaktır. Sınav süresince dışarı çıkmayınız.
3. Sınav sırasında sözlük, hesap cetveli veya makinesi, çağrı cihazı, cep telefonu, telsiz, radyo gibi elektronik iletişim araçlarını yanınızda bulundurmuyunuz. Bu araçları kullanmanız ve kopya çekmeye teşebbüs etmeniz hâlinde sınavınız geçersiz sayılacaktır.
4. Başvuru şartlarını taşımadığınız hâlde sınava girmeniz, kopya çekmeniz, cevap kâğıdınızdaki fotoğraf ve bilgiler ile geçerli kimlik belgenizdeki (nüfus cüzdanı, pasaport veya sürücü belgenizdeki) bilgilerde uyumsuzluk olması, başka adayın sınav evrakını kullanmanız, geçerli kimlik belgenizi ve sınav giriş belgenizi ibraz edemediğiniz durumlarda sınavınız geçersiz sayılacaktır.
5. Elektronik iletişim araçlarıyla kopya çekmeniz, yerinize başka birinin sınava girdiğinin belirlenmesi veya organize olarak kopya çekme eylemine karıştığınızın tespit edilmesi durumunda bir yıl süreyle sınava alınmayacaksınız.
6. Sınavın değerlendirilmesi aşamasında, bilgisayar ortamında yapılan kopya analizinde ikili veya toplu kopya tespiti hâlinde sınavınız geçersiz sayılacaktır.

CEVAP KÂĞIDI VE SORU KİTAPÇIĞI İLE İLGİLİ AÇIKLAMALAR

1. Cevap kâğıdınızdaki bilgilerin doğruluğunu kontrol ediniz. İlgili yere ad ve soyadınızı mürekkepli kalemle yazarak imzalayınız.
2. **Adınıza düzenlenmiş cevap kâğıdı üzerinde belirtilen kitapçık türünüze uygun soru kitapçığını almamış iseniz, bunu salon görevlilerine bildirerek uygun kitapçıkla değiştirilmesini sağlamakla yükümlüsünüz. Bu durumu salon görevlilerine bildirmediğiniz ya da geç bildirdiğinizde tüm sorumluluk size ait olacaktır.**
3. Cevap kâğıdı üzerinde kodlamalarınızı kurşun kalemle yapınız.
4. Değiştirmek istediğiniz bir cevabı, yumuşak silgiyle cevap kâğıdını örselemeden temizce siliniz ve yeni cevabınızı kodlayınız.
5. Soru kitapçığının sayfalarını kontrol ediniz, baskı hatası var ise değiştirilmesini sağlayınız.
6. Soru kitapçığının ön yüzündeki ilgili yerlere ad, soyad ve T.C. kimlik numaranızı yazınız.
7. Her sorunun dört seçeneğinden sadece biri doğrudur. Doğru seçeneği, cevap kâğıdınıza soru numarasını dikkate alarak yuvarlağın dışına taşırmadan kodlayınız. **Soru kitapçığı üzerinde yapılan cevaplandırmalar dikkate alınmayacaktır.**
8. Yanlış cevaplarınız dikkate alınmadan sadece doğru cevaplarınız üzerinden puanlama yapılacaktır.
9. Başarılı sayılabilmemiz için en az **70** puan almanız gerekir.
10. Soruları ve sorulara verdiğiniz cevapları, yanınızda götürmek amacıyla kaydetmeyiniz; hiçbir şekilde dışarı çıkarmayınız.
11. **Sınav bitiminde, sınav giriş belgesi, soru kitapçığı ve cevap kâğıdını salon görevlilerine teslim ediniz.**

Arka kapaktaki açıklamalara geçiniz.

1. İlk yardım girişimlerinin amacı aşağıdakilerden hangisidir?

- A) Hastaları tedavi etmek
- B) Trafik kazalarını önlemek
- C) Temel yaşam desteği sağlamak
- D) Bulaşıcı hastalıklardan korunmayı sağlamak

2. İlk yardım yapan kişi, yaralının omuzuna hafifçe dokunarak "iyi misiniz?" diye sorar.

Bu davranış ile yaralının hangi durumu kontrol edilir?

- A) Ağız içi
- B) Bilinci
- C) Göğüs hareketi
- D) Solunumu

3. Kaza yerine ulaşan ilk yardımcının öncelikle yapması gereken nedir?

- A) Yaralıları belirlemek
- B) Yaralıları araçtan çıkarmak
- C) Kazayı yetkililere haber vermek
- D) Kendisinin ve yaralıların güvenliğini sağlamak

4. Aşağıdakilerden hangisi solunum durmasına bağlı olarak dokuların oksijensiz kaldığını gösteren bir belirtidir?

- A) Parmak uçları ve dudaklardan başlayıp yayılan morarma olması
- B) Yüzün kızarması ve vücut sıcaklığının artması
- C) Kişinin aktif ve huzursuz olması
- D) Göz bebeklerinin küçülmesi

5. Aşağıdaki durumların hangisinde suni solunum yapılır?

- A) Kalbi düzensiz çalışanlara
- B) Öksürük ve hıçkırığı olanlara
- C) Göğüs kafesi düzenli olarak inip kalkanlara
- D) Bak-dinle-hisset yöntemi ile solunumu saptanamayanlara

6. Şah damarına bası uygulanması aşağıdaki bölge kanamalarından hangisinde yapılır?

- A) Bacak bölgesinde olan kanamalarda
- B) Karın bölgesinde olan kanamalarda
- C) Yüz bölgesinde olan kanamalarda
- D) Kol bölgesinde olan kanamalarda

7. İlk yardım uygulaması olarak kazazedenin bacaklarının 30 cm yukarıya kaldırılması aşağıdaki durumlardan hangisinde sakıncalıdır?

- A) Şok
- B) Beyin kanaması
- C) Ayakta olan kanamalar
- D) Ayak bileğinin burkulması

8. I- Deri soğuk ve nemlidir.
II- Nabız düzenli ve dolgundur.
III- Solunum yüzeysel ve hızlıdır.

Verilen bulgulardan hangileri şok belirtisidir?

- A) Yalnız I
- B) Yalnız II
- C) I ve III
- D) II ve III

9. Kendiliğinden meydana gelen burun kanamasında, kazazedeye aşağıdaki pozisyonlardan hangisi verilmelidir?

- A) Oturuş pozisyonu
- B) Baş-çene pozisyonu
- C) Sırtüstü yatış pozisyonu
- D) Yüzüstü yatış pozisyonu

10. Omurga kırıklarında geçici veya kalıcı felçlerin oluşmasının nedeni aşağıdakilerden hangisidir?

- A) Sırtüstü, düz pozisyonda yatırılması
- B) Kazazedenin hareketsiz hâle getirilmesi
- C) Omuriliğin baskı altında olması ya da zedelenmesi
- D) Taşıma esnasında baş, boyun ve gövde ekseninin korunması

11. Aşağıdakilerden hangisi göğüs yaralanması olan kazazedeye uygulanmaz?

- A) Açık olan yarayı temiz bir bezle kapatıp basınç yapmadan sarmak
- B) Ayakları yüksekte tutup sırtüstü yatırmak
- C) Batan cisim varsa çıkarmamak
- D) Yarı oturur duruma getirmek

12. I- Çıkık eklem yerine oturtulmalı
II- Çıkık eklem hareket ettirilmeden tespit edilmeli
III- Çıkık bölge askıya alınarak kazazede hastaneye ulaştırılmalı

Çıkık vakalarında ilk yardım olarak yukarıdakilerden hangileri yapılmalıdır?

- A) Yalnız I
- B) I ve II
- C) II ve III
- D) I, II ve III

13. Yaralıda boyun hasarı şüphesi varsa, araçtan nasıl çıkarılmalıdır?

- A) Çene göğüse değecek şekilde baş öne eğilerek
- B) Boynuna mutlaka boyunluk takılarak
- C) Baş-çene pozisyonu verilerek
- D) Ayaklarından çekilerek

14. Hangi kişilik özelliğinin sürücülerde olması trafik ortamında riskli davranışı azaltır?

- A) Hırçın
- B) Öfkeli
- C) Stresli
- D) Saygılı

15. Alkol en çok beyin hücrelerini etkilemekte ve merkezi sinir sisteminde olumsuz etki yapmaktadır.

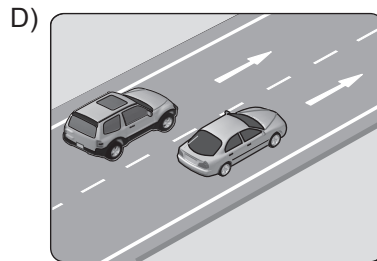
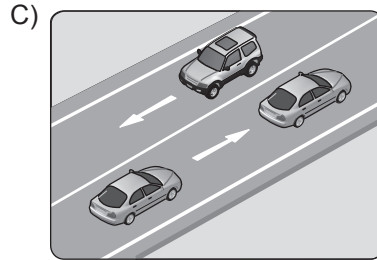
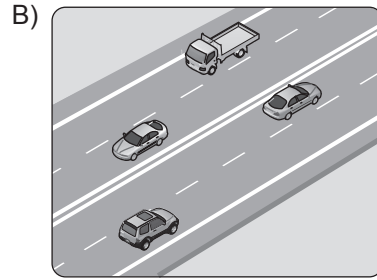
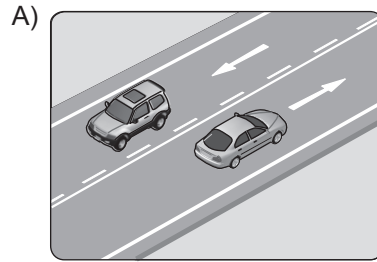
Aşağıdakilerden hangisi bu durumun bir sonucudur?

- A) Karar verme ve kendini kontrol edebilme yeteneğinin azalması
- B) Yollarda tehdit unsuru oluşumunun azalması
- C) Kaza yapma riskinin azalması
- D) Sürüş yeteneğinin artması

16. Aşağıdakilerden hangisi, araçların tescil işlemlerini yaparak belge ve plakalarını vermekle görevlidir?

- A) Sağlık Bakanlığı
- B) Milli Eğitim Bakanlığı
- C) Emniyet Genel Müdürlüğü
- D) Karayolları Genel Müdürlüğü

17. Aşağıdakilerin hangisinde taşıtlar tek yönlü kara yolunda bulunmaktadır?



18. I- Görülmelerinin engellenmesi
II- Sorumlu kuruluşların eskiyenleri yenisi ile değiştirmesi
III- Üzerlerine yazı yazılması, çizilmesi, kırılması, delinmesi, sökülmesi

Trafik işaretleri ile ilgili olarak yukarıdaki davranışlardan hangilerinin yapılması yasaktır?

- A) I ve II
B) I ve III
C) II ve III
D) I, II ve III

19. Şekildeki trafik görevlisinin yapmış olduğu işaretin sürücüler için anlamı nedir?

- A) Sağa yanaş
B) Yavaşla
C) Hızlan
D) Dur



20. Işıklı trafik işaret cihazında, yeşil ışıktan sonra sarı ışığın yanması sürücülere aşağıdakilerden hangisini bildirir?

- A) Yolun trafiğe kapanmak üzere olduğunu
B) Yolun trafiğe açılmak üzere olduğunu
C) Kavşağa yaklaşırken hızın artırılması gerektiğini
D) Yaya geçidi işgal edilecek şekilde durulması gerektiğini

21. Şekildeki trafik işaretini gören sürücünün aşağıdakilerden hangisini yapması yanlıştır?

- A) Yolu kontrol etmesi
B) Aracının hızını azaltması
C) Yayaaları ikaz ederek geçmesi
D) Geçiş hakkını yayalara vermesi



22. Şekildeki trafik işareti neyi bildirir?

- A) Dönel kavşağa yaklaşıldığını
B) Kontrolsüz kavşağa yaklaşıldığını
C) Demir yolu geçidine yaklaşıldığını
D) Ana yol - tali yol kavşağına yaklaşıldığını



23. Şekildeki trafik işaretinin anlamı nedir?

- A) Yol ver
B) İleri mecburi yön
C) Girişi olmayan yol
D) Taşıt trafiğine kapalı yol



24. Şekildeki trafik işaretinin anlamı nedir?

- A) Sola dönülmez
B) Sağa dönülmez
C) Sola zorunlu yön
D) Sağa zorunlu yön



25. Taşıt yolu üzerine çizilen şekildeki çizgilerin anlamı nedir?

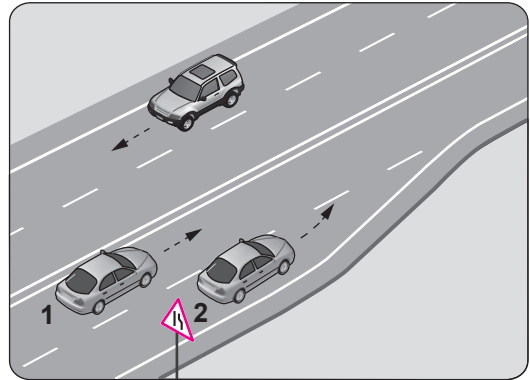
- A) Yaya geçidi
B) Sağa tehlikeli viraj
C) Taralı alana girilmez.
D) Taralı alan içine park edilebilir.



26. Ticari amaçla yük taşımacılığı yapan ve azami ağırlığı 3,5 tonu geçen araçların şoförlerinin, 24 saatlik herhangi bir sürede toplam olarak kaç saatten fazla araç sürmeleri yasaktır?

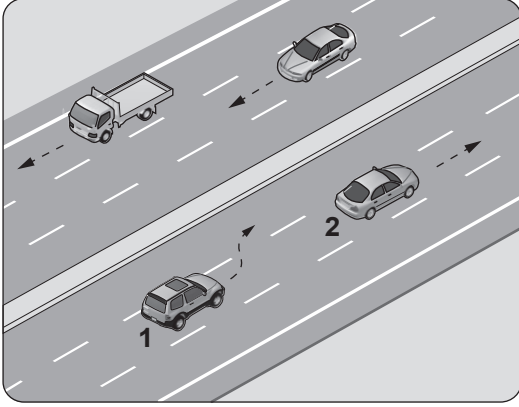
- A) 6
B) 7
C) 8
D) 9

27. Şekle göre 2 numaralı aracın sürücüsü ne yapmalıdır?



- A) 1 numaralı aracı ikaz ederek durdurmalı
B) 1 numaralı araca yol vermeli
C) U dönüşü yapmalı
D) Hızını artırmalı

28.



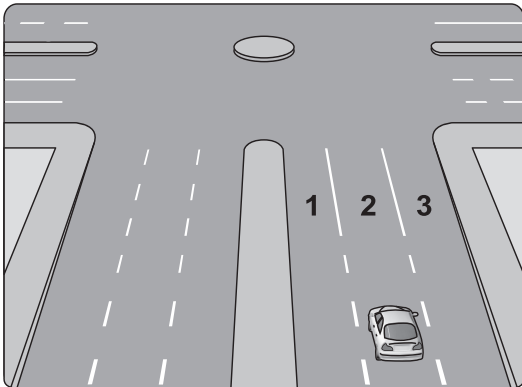
Şerit değiştirmek isteyen şekildeki 1 numaralı taşıt sürücüsü, sola sinyal vermeden önce aşağıdakilerden hangisini mutlaka yapmalıdır?

- A) Uzun hüzmeli farları yakarak seyretmeli
- B) 2 numaralı taşıtın geç işaretini beklemeli
- C) İç ve dış aynalardan trafik durumunu kontrol etmeli
- D) 2 numaralı taşıta takip mesafesinden daha fazla yaklaşmalı

29. Arkadan çarpma şeklindeki trafik kazalarının en önemli sebebi aşağıdakilerden hangisidir?

- A) Takip mesafesi kurallarına uyulmaması
- B) Görüş mesafesinin kötü olması
- C) Öndeki aracın yavaşlaması
- D) Öndeki aracın durması

30.



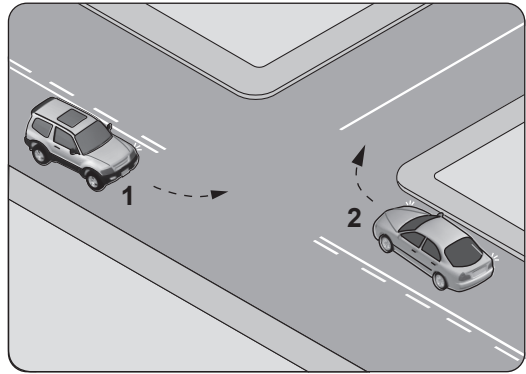
Şekildeki araç sürücüsü kavşaktan sağa dönüş yapmak için hangi şeridi izlemelidir?

- A) İstediği şeridi
- B) 1 numaralı şeridi
- C) 2 numaralı şeridi
- D) 3 numaralı şeridi

31. Aksine bir işaret yoksa, eğimsiz iki yönlü dar yolda, motorsuz ile motorlu taşıtın karşılaşmaları hâlinde, hangisi diğerine yol vermelidir?

- A) Motorlu taşıt, motorsuz taşıta
- B) Motorsuz taşıt, motorlu taşıta
- C) Şeridi daralmış olan taşıt, diğerine
- D) Trafik yoğunluğu az olan yöndeki taşıt, diğerine

32. Şekle göre kontrolsüz kavşakta karşılaşılan araçlardan hangisi ilk geçiş hakkını kullanmalıdır?



- A) 1 numaralı araç
- B) 2 numaralı araç
- C) Hızı az olan araç
- D) Hızı fazla olan araç

33. Kara yollarında uzun süreli beklemeyi gerektiren duraklamalarda aşağıdakilerden hangisinin yapılması gerekir?

- A) Aracın kapılarının açık tutulması
- B) Trafik görevlisine haber verilmesi
- C) Motor çalışır halde farların yakılması
- D) Motorun durdurulup el freninin çekilmesi

34. Yerleşim birimleri dışındaki kara yollarında geceleri araç ışıklarının kullanılması ile ilgili verilen bilgilerden hangisi doğrudur?

- A) Yeterince aydınlatılmamış tünellere girerken uzağı gösteren ışıkları yakmak
- B) Dönüş ışıklarını geç anlamında kullanmak
- C) Karşılaşmalarda ışıkları söndürmek
- D) Park veya sis ışıkları ile seyretmek

35. Kamyon, kamyonet ve römorklarda yüklerle birlikte yolcu taşınırken aşağıdakilerden hangisinin yapılması yasaktır?

- A) Yüklerin bağlanması
- B) Yolcuların yüklerin üzerine oturtulması
- C) Kasanın yan ve arka kapaklarının kapatılması
- D) Yolcuların kasa içinde ayrılmış bir yere oturtulması

36. Ülkemizde, trafik kazalarındaki kusur oranlarının (%) yıllara göre dağılımı tablodaki gibidir?

Yıllar	Sürücü %	Yaya %	Araç %	Yol %
2009	89,60	9,09	0,29	0,61
2010	89,72	8,97	0,33	0,63
2011	90,20	8,51	0,30	0,60
2012	89,69	9,02	0,30	0,57

Bu verilere göre aşağıdakilerden hangisi kesinlikle söylenebilir?

- A) Kazaların çoğu insan kaynaklıdır.
- B) Kara yolları, deniz ve hava yollarına göre daha risklidir.
- C) Toplu taşıma yapılması ülke ekonomisini olumlu yönde etkiler.
- D) Kara yolu ulaşım sistemi, diğer ulaşım sistemlerinden daha çok kullanılmaktadır.

37. Otomobilinin muayene zamanını öğrenmek isteyen sürücü, aşağıdaki belgelerden hangisini kontrol etmelidir?

- A) Sürücü belgesi
- B) Araç tescil belgesi
- C) Araç imalat belgesi
- D) Motorlu araç trafik belgesi

38. Şehirler arası yük veya yolcu nakliyatı yapan otobüs, kamyon ve çekicilerde takograf cihazının kullanılmasındaki başlıca amaç nedir?

- A) Sürücünün araç kullanma, dinlenme süreleri ile araç kullanırken yaptığı hızı tespit etmek
- B) Sürücünün kat ettiği kilometreyi ve tükettiği akaryakıtı tespit etmek
- C) Sürücünün taşıdığı yük miktarını ve aldığı parayı tespit etmek
- D) Sürücünün çalıştığı günleri ve hak ettiği ücreti tespit etmek

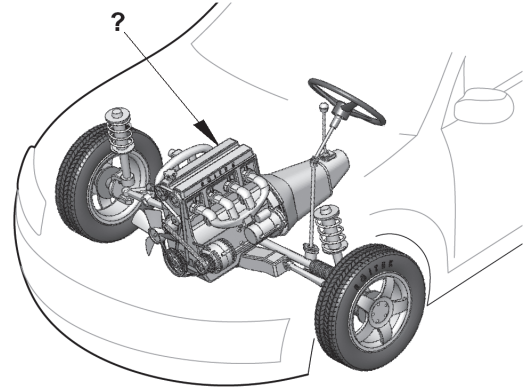
39. Aşağıdakilerden hangisinin yapılması, kara yollarında motorlu taşıt kullanabilmek için zorunludur?

- A) Yeni bir iş kurmak
- B) Kasko sigortası yaptırmak
- C) Motor tamirciliği eğitimi almak
- D) Aracın cinsine uygun sürücü belgesi almak

40. Sürücülerin aşağıda verilen davranışlarından hangisi çevre kirliliğini azaltacak önlemlerden biri değildir?

- A) Egzoz emisyon kontrollerini zamanında yaptırmaları
- B) Araçlarını gereksiz yere çalışır hâlde tutmaları
- C) Araçlarının bakımını zamanında yaptırmaları
- D) Araç hızına uygun viteste seyretmeleri

41. Şekilde soru işareti (?) ile gösterilen ve aracın hareketi için gerekli gücü sağlayan aşağıdakilerden hangisidir?

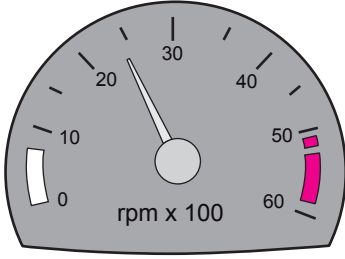


- A) Rot
- B) Fren
- C) Motor
- D) Direransiyel

42. Dört zamanlı bir dizel motorunda emme zamanında silindirlere hangisi emilir?

- A) Hava
- B) Benzin
- C) Motorin
- D) Karışım

43. Aracın gösterge panelinde bulunan şekildeki gösterge sürücüyü neyi bildirir?



- A) Araç hızını
B) Yakıt miktarını
C) Motor sıcaklığını
D) Motor devir sayısını
44. Araç motorunun ilk çalıştırılması esnasında, aşağıdakilerden hangisine basılmasında fayda vardır?

- A) Kornaya
B) Vites koluna
C) Fren pedalına
D) Debriyaj pedalına

45. Motorlu araçlarda motorun yağ seviyesini kontrol etmeye yarayan ve özel göstergesi bulunan parçaya ne ad verilir.

- A) Yağdanlık
B) Yağ filtresi
C) Yağ çubuğu
D) Yağ pompası

46. Araç, flaşörleri yanık olarak uzun bir süre park hâlinde bırakılırsa aşağıdakilerden hangisinin olması beklenir?

- A) Jantın eğilmesi
B) Akünün boşalması
C) Fren balatalarının aşınması
D) Lastik hava basıncının düşmesi

47. Temiz kireçsiz su ile donmayı ve korozyonu önleyici antifriz karışımından oluşan sıvıya ne ad verilir?

- A) Motor yağı
B) Fren hidroliği
C) Akü elektroliti
D) Motor soğutma suyu

48. Motor çalışır durumda iken aracın gösterge panelinde yağ basıncı ikaz ışığı yanıyor ise aşağıdakilerden hangisi yapılır?

- A) Motor devri düşürülür.
B) Motor devri yükseltilir.
C) Motor hemen durdurulur.
D) Motor rölantide çalıştırılır.

49. Seyir hâlindeyken araçtan "sürekli yakıt koku" alınması durumunda aşağıdakilerden hangisi yapılır?

- A) Açık camlar kapatılır.
B) Önemsenmez yola devam edilir.
C) Lastiklerin hava basıncı kontrol edilir.
D) Trafik kurallarına uyararak durulur ve kontak kapatılır.

50. Aşağıdakilerden hangisi yakıt tüketiminin artmasında sürücüden kaynaklanan kusurdur?

- A) Aşırı hız yapılması
B) Frenlerin ayarsız olması
C) Rölanti ayarının bozuk olması
D) Lastiklerin havasının az olması

TEST BİTTİ.

CEVAPLARINIZI KONTROL EDİNİZ.

SINAV SÜRESİNCE UYULACAK KURALLAR

- 1. Adaylar, sınav kurallarına ve salon görevlilerinin tüm uyarılarına uymak zorundadırlar. Kurallara ve uyarılara uymayan adayların sınavları geçersiz sayılacaktır.**
2. Sınav başladıktan sonra adayların salon görevlileri ve birbirleri ile konuşmaları, kalem, silgi vb. şeyleri istemeleri yasaktır.
3. Adaylar sınav süresince, sınav giriş belgesi ile birlikte kimlik belgelerinden birini (nüfus cüzdanı, pasaport veya sürücü belgesi) masalarının üzerinde bulundurmamak zorundadırlar.
- 4. Sınav evraklarını teslim etmeyen, soru kitapçıklarının sayfalarından bir kısmını eksik teslim edenlerin sınavları geçersiz sayılacaktır.**

SALON GÖREVLİLERİNCE SINAV BAŞLAMADAN ÖNCE ADAYLARA YAPILACAK SON UYARI

- Soracağınız bir şey var mı? Varsa şimdi sorunuz.
- Sınav başladıktan sonra sorularınıza cevap verilmeyecektir.
- Başlama zilini bekleyiniz.
- Hepinize başarılar dileriz.

(Salon başkanı başlama ve bitiş saatini tahtaya yazacaktır.)

Bu kitapçığın her hakkı saklıdır. Hangi amaçla olursa olsun, kitapçığın tamamının veya bir kısmının Millî Eğitim Bakanlığı Yenilik ve Eğitim Teknolojileri Genel Müdürlüğü'nün yazılı izni olmadan kopya edilmesi, fotoğraflarının çekilmesi, bilgisayar ortamına alınması, herhangi bir yolla çoğaltılması, yayımlanması veya başka bir amaçla kullanılması yasaktır. Bu yasağa uymayanlar, doğabilecek cezai sorumluluğu ve kitapçığın hazırlanmasındaki mali külfeti peşinen kabullenmiş sayılır.

“BAŞLAYINIZ” DENİLMEDEN SORU KİTAPÇIĞINI AÇMAYINIZ.

08.02.2014 TARİHİNDE YAPILAN MOTORLU TAŞIT SÜRÜCÜ ADAYLARI SINAVI (MTSAS)
K KİTAPÇIĞI CEVAP ANAHTARIDIR

MOTORLU TAŞIT SÜRÜCÜ
ADAYLARI SINAVI

1. C
2. B
3. D
4. A
5. D
6. C
7. B
8. C
9. A
10. C
11. B
12. C
13. B
14. D
15. A
16. C
17. D
18. B
19. C
20. A
21. C
22. B
23. A
24. A
25. C
26. D
27. B
28. C
29. A
30. D
31. B
32. B
33. D
34. A
35. B
36. A
37. D
38. A
39. D
40. B
41. C
42. A
43. D
44. D
45. C
46. B
47. D
48. C
49. D
50. A