

SERTİFİKA
TÜRÜ

B

091220061100

5. GRUP

T.C.
MİLLÎ EĞİTİM BAKANLIĞI
EĞİTİM TEKNOLOJİLERİ GENEL MÜDÜRLÜĞÜ
Ölçme Değerlendirme ve
Açıköğretim Kurumları Daire Başkanlığı

KİTAPÇIK TÜRÜ

Y

MOTORLU TAŞIT SÜRÜCÜ ADAYLARI SINAVI TEST KİTAPÇIĞI

Adayın Adı ve Soyadı :
Aday Numarası :

- DİKKAT:**
1. Size verilen test kitapçığının sertifika türü, almak istediğiniz sertifika türüyle aynı değilse salon görevlilerini uyararak test kitapçığınızı doğru kitapçıkla değiştirilmesini sağlayınız.
 2. Test kitapçıklarını kontrol ederek, baskı hatası olan kitapçığın değiştirilmesi için salon sorumlularına başvurunuz.
 3. Test kitapçığındaki açıklamaları okuyunuz.
 4. Sınavda hesap makinesi, cep telefonu ve çağrı cihazı kullanılması yasaktır. Bu cihazları sınav başlamadan önce salon başkanına teslim ediniz.

CEVAP KÂĞIDI İLE İLGİLİ AÇIKLAMALAR

1. Cevap kâğıdınızda kodlanmış olarak verilen kitapçık türü ile size verilen kitapçık türünün aynı olmasına dikkat ediniz. Aynı değilse salon başkanını uyarınız.
2. Size verilen cevap kâğıdında yazılı olan bilgilerin size ait olup olmadığını kontrol ediniz.
3. Cevap kâğıdı üzerine yazacağınız yazı ve yapacağınız işaretlemelerde kurşun kalemde başka kalem kullanmayınız.
4. Cevap kâğıdında **İLK YARDIM BİLGİSİ, TRAFİK ve ÇEVRE BİLGİSİ, MOTOR ve ARAÇ TEKNİĞİ BİLGİSİ** testleri için üç ayrı bölüm bulunmaktadır. Cevaplarınızı cevap kâğıdındaki ilgili bölümlere aşağıdaki örnekte olduğu gibi yuvarlağı, dışına taşırmadan işaretleyiniz.
Yanlış karalamalarınızı düzeltirken yuvarlağın içini temizce siliniz.

ÖRNEK KODLAMA: ●

TEST KİTAPÇIĞI İLE İLGİLİ AÇIKLAMA

1. Bu test kitapçığında; **İLK YARDIM BİLGİSİ** dersinden 30, **TRAFİK ve ÇEVRE BİLGİSİ** dersinden 50, **MOTOR ve ARAÇ TEKNİĞİ BİLGİSİ** dersinden 40 olmak üzere toplam 120 soru bulunmaktadır. Testin tümü için verilen cevaplama süresi **150 dakikadır**.
2. Her sorunun dört seçeneğı vardır. Dört seçenektan sadece bir tanesi doğru cevaptır. Doğru bulduğunuz seçeneğı cevap kâğıdında o soru için ayrılan yerde bularak işaretleyiniz. Birden fazla işaretlemelerde o soru yanlış cevaplandırılmış sayılır.
3. Her ders kendi içerisinde **100** puan üzerinden değerlendirilecektir. Başarılı sayılabilmemiz için her dersten –ayrı ayrı- **70 puan** almanız gerekir.
4. Size ayrı bir karalama kâğıdı verilmeyecektir. Test kitapçığının içindeki boş alanları karalama yapmak için kullanabilirsiniz.
5. Cevabını bilmediğiniz sorular üzerinde fazla zaman kaybetmeden diğer sorulara geçiniz. Zamanınız kalırsa bu sorulara daha sonra dönebilirsiniz.
6. Cevaplarınız puanlanırken her doğru cevaba puan verilecek, yanlış cevaplarınız dikkate alınmayacaktır.
7. Sınavın bitiminde cevap kâğıdınızı ve soru kitapçığınızı salon sorumlularına teslim etmeyi unutmayınız.

Arka sayfadaki açıklamalara geçiniz.

5. GRUP

İLK YARDIM BİLGİSİ

Y

1. Kasıt unsuru olmaksızın meydana gelen, insanları ve çevreyi olumsuz yönde etkileyen, çoğunluğu doğal kaynaklı olan olaylara ne denir?

- A) İş kazaları
B) Felaket
C) Trafik kazaları
D) Yıkım

2. Aşağıdakilerden hangisi sürücüyü ait trafik kazası sebebidir?

- A) Aracın kullanıldığı yolun bozuk olması
B) Sürücünün soğuk havada araç kullanması
C) Sürücünün seyir hâlinde cep telefonu kullanması
D) Aracın arıza yapması

3. Trafik kazası gördüğünde gerekli tedbiri almayan sürücüyü aşağıdakilerden hangisi uygulanır?

- A) Hapis cezası
B) Sürücü belgesinin geri alınması
C) Para ve ceza puanı
D) Trafikten men cezası

4. İnsan vücudunun bölünerek çoğalabilen en küçük yapı taşına ne ad verilir?

- A) Hücre
B) Doku
C) Organ
D) Sistem

5. Aşağıdakilerden hangisi ilk yardımın amaçlarından biridir?

- A) Canlılığın korunması ve sürdürülmesini sağlamak
B) Salgın hastalıkların yayılmalarını önlemek
C) İnsanların, hasta oldukları dönemi rahat geçirmelerini sağlamak
D) Vücut sistemlerinin daha rahat çalışmalarını sağlamak

6. Aşağıdakilerden hangisi ilk yardımın temel kurallarından değildir?

- A) Hızlı, sakin ve telaşa kapılmadan yapılmalıdır.
B) İlk yardımcı önce kendini emniyete almalıdır.
C) İlk yardımcı emin olmadığı uygulamalardan kaçınmalıdır.
D) Tıbbi yardım gelene kadar hiçbir uygulama yapılmamalıdır.

7. Aşağıdakilerden hangisi göğüs boşluğunda bulunan organlardandır?

- A) Böbrek
B) Mide
C) Kalp
D) Karaciğer

8. İlk yardımcı, yaralıları kaza yapan aracın içerisinden çıkarmadan önce aşağıdakilerden hangisini mutlaka değerlendirmelidir?

- A) Yaralıların üzerinde bulunan giysilerin özelliklerini
B) Aracın yanma veya devrilme tehlikesinin olup olmadığını
C) Araç modelini
D) Yaralıların cinsiyetlerini

9. Aşağıdakilerden hangisi araçtaki ilk yardım çantasında bulunur?

- A) Ağrı kesici ilaç
B) Yara merhemi
C) Üçgen sargı bezi
D) Serum

10. Yaralıyı araçtan çıkarırken aşağıdakilerden hangisine dikkat edilir?

- A) Kollarının gövdeye paralel durmasına
B) Ayak tarafından çıkarılmasına
C) Baş - boyun - gövde hizasının korunmasına
D) Baş tarafından çıkarılmasına

11. Hangi araçlarda ilk yardım çantası bulundurmamak zorunludur?
- A) Her çeşit araçta
B) Sadece büyük araçlarda
C) Sadece şehir dışına günü birlik yolcu taşıyan motorlu araçlarda
D) Motorlu bisiklet, motosiklet ve iş makinesi dışındaki motorlu araçlarda
12. Araçlarda ilk yardım çantası hangi amaçla bulundurulur?
- A) Trafik denetimlerinde göstermek
B) Kazalarda ilk yardımda kullanmak
C) Araç muayenelerinde göstermek
D) Araç donanımını tamamlamak
13. Aşağıdakilerden hangisi bilinç kaybı olan hastanın, solunum yolunu tıkayarak boğulmasına sebep olabilir?
- A) Çenenin kasılması
B) Dilin geriye kayması
C) Başın arkaya düşmesi
D) Vücudun kasılması
14. Bak - Dinle - Hisset yönteminde "Bak" ne anlama gelir?
- A) Yaralının göğüs kafesinin inip kalktığına bakılması
B) Kaza bölgesinde yanıcı madde olup olmadığına bakılması
C) Kaç yaralının olduğuna bakılması
D) Yaralıda kırık olup olmadığına bakılması
15. Solunum durduğunda dudaklar, tırnaklar ve parmak uçları neden morarır?
- A) Beyin hasar gördüğü için
B) Dokulara oksijen gitmediği için
C) Bağırsaklar çalışmadığı için
D) İdrar yollarında tıkanıklık olduğu için

16. Bayılan hastaya soluk yolunun tıkanmaması için hangi pozisyon verilir?
- A) Yan yatış
B) Yüzükoyun yatış
C) Yarı oturuş
D) Sırt üstü yatış
17. Kendiliğinden meydana gelen burun kanamasında, hastaya hangi pozisyon verilir?
- A) Sırt üstü yatırılır.
B) Yüz üstü yatırılır.
C) Yan yatırılır.
D) Oturtulur.
18. Aşağıdakilerden hangisi kanamayı azaltmak için uygulanan bir yöntemdir?
- A) Kanayan yeri oksijenli su ile yıkamak
B) Kanayan yeri kalp seviyesinden yukarıda tutmak
C) Kanayan yere sıcak uygulama yapmak
D) Kanayan bölgeyi yıkayarak pıhtıları temizlemek
19. Aşağıdakilerden hangisi şoka neden olan faktörlerdendir?
- A) Alkol almak
B) Fazla uyumak
C) Aşırı kanama
D) Aşırı gürültü

20. Aşağıdakilerden hangisi şok pozisyonudur?
- A) Sırt üstü yatış pozisyonunda kafa yana çevrilmiş, ayaklar biraz yukarda, üstü örtülü
- B) Yüz üstü yatış pozisyonunda kafa yana çevrilmiş, ayaklar biraz aşağıda, üstü örtülü
- C) Yan yatış pozisyonunda ayaklar birbirine paralel
- D) Oturuş pozisyonunda baş öne eğilmiş ve dizler, diz kapaklarından katlanmış
21. Bayılan hastaya ilk yardım olarak aşağıdakilerden hangisi uygulanmaz?
- A) Temiz hava almasını sağlamak
- B) Şok pozisyonuna almak
- C) Soğuk içecekler içirmek
- D) Duyu organlarını uyarmak
22. Hastanın çevre ile bağlantısının tamamen kesildiği, uyarılara cevap vermediği derin bilinç kaybına ne denir?
- A) Koma
- B) Şok
- C) Zehirlenme
- D) Hâlsizlik
23. Başa alınan darbe sonucu kulaktan kan geliyorsa aşağıdakilerden hangisi uygulanır?
- A) Oturtulup, kulağına pamuk tıkanır.
- B) Sırt üstü yatırılarak ayakları yukarı kaldırılır.
- C) Kan akan bölgesi üstte kalacak şekilde yan yatırılır ve kulağı pamukla tıkanır.
- D) Kan akan bölgesi altta kalacak şekilde yan yatırılır ve kanama engellenmez.

24. Ciltle birlikte cilt altı dokularının da yandığı yanıklarda, olay yerinde aşağıdakilerden hangisi uygulanır?
- A) Diş macunu sürülür.
- B) Alkollü su ile yıkanır.
- C) Yara merhemi sürülür.
- D) Buz tatbik edilir.
25. Kırıklarda atel uygulaması ile ilgili aşağıdakilerden hangisi yanlıştır?
- A) Açık kırıklarda, küçük kemik kırıkları çıkarıldıktan sonra atel uygulanır.
- B) Kırık bölgesi hareketsiz hâle getirilir.
- C) Şişliği önlemek için atele alınan bölge yüksekte tutulur.
- D) Köprücük kemiği kırıklarında atel kullanılmaz.
26. Kaza sonucu vücudun hangi kısımlarında çıkık görülebilir?
- A) Kafatası eklemlerinde
- B) Hareketli eklem yerlerinde
- C) Düz kemiklerde
- D) Uzun kemiklerin ortasında
27. Burkulmalarda ağrı ve şişliği azaltmak için aşağıdakilerden hangisi yapılmalıdır?
- A) Buz konulmalıdır.
- B) Masaj yapılmalıdır.
- C) Soğuk su içirilmelidir.
- D) Turnike uygulanmalıdır.
28. Tıbbi yardım istenirken aşağıdakilerden hangisinin bildirilmesi gereksizdir?
- A) Olay yerinin tam adresinin
- B) Yaralı sayısının
- C) Araçların hasar durumunun
- D) Yaralıların eğitim durumunun

29. Yaralıların taşınmasında en doğru taşıma yöntemi aşağıdakilerden hangisidir?

- A) Bir kişi ile destek olarak taşıma
- B) İki kişi ile eller üstünde taşıma
- C) Bir kişi ile sırtta taşıma
- D) İki kişi ile sedyede taşıma

30. Hangi durumdaki yaralı kesinlikle sedyeye ile taşınmalıdır?

- A) Kolunda yara ve kırık olan
- B) Kaburga kırığı olan
- C) Omurga kırığı olan
- D) Birinci derecede yanığı olan

İLK YARDIM BİLGİSİ TESTİ BİTTİ.
TRAFİK ve ÇEVRE BİLGİSİ TESTİNE GEÇİNİZ.

5. GRUP

TRAFİK ve ÇEVRE BİLGİSİ

Y

1. Aşağıdakilerden hangisi, şehirler arası kara yollarını işaretlemekle görevlidir?

- A) Yapı İşleri Genel Müdürlüğü
- B) Karayolları Genel Müdürlüğü
- C) Çevre Koruma Genel Müdürlüğü
- D) Eğitim Teknolojileri Genel Müdürlüğü

2. Aşağıdaki araçlardan hangisini sevk ve idare eden kişilere şoför denir?

- A) Gemiyi
- B) Otomobili
- C) Treni
- D) Taksi dolmuşunu

3. Kara yolunun hangi kısmı, yalnızca zorunlu hâllerde taşıtlarca kullanılır?

- A) Yaya yolu
- B) Banket
- C) Geçiş yolu
- D) Bağlantı yolu

4. Taşıtlarla ilgili aşağıdaki bilgilerden hangisi yanlıştır?

- A) Kara yolunda kullanılırlar.
- B) Yük ve yolcu taşımaya yararlar.
- C) Kullanım amaçlarına göre çeşitlere ayrılırlar.
- D) Kamuya ait ise ticari taşıt adını alırlar.

5. Aşağıdakilerden hangisi trafik kazalarının nedenlerinden değildir?

- A) Yolun eğimli olması
- B) Trafik işaretlerinin yetersizliği
- C) Trafik işaretlerine zarar verilmesi
- D) Yol yapım kusurları

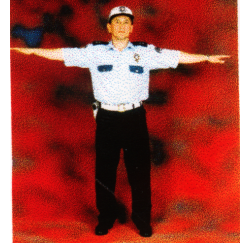
6. Yeşil ışıktan sonra yanan sarı ışıktan sürücü ne yapmalıdır?

- A) Kalkışa hazırlanmalıdır.
- B) Yavaşlayıp durmalıdır.
- C) Öndeki aracın sürücüsünü ikaz etmelidir.
- D) Durup, yolu kontrol ettikten sonra geçmelidir.

7. Aralıklı yanıp sönen kırmızı ışıktan sürücü ne yapmalıdır?

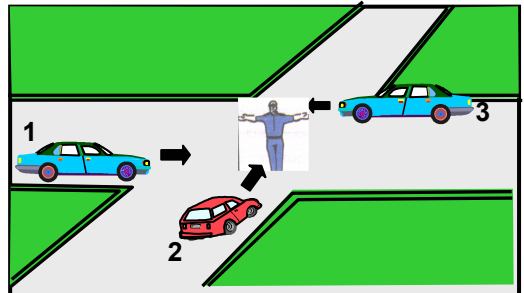
- A) Durup, trafik uygunsa devam etmelidir.
- B) Yol açık ve uygun ise devam etmelidir.
- C) Yeşil ışık yanıncaya kadar durmalıdır.
- D) Yavaşlayıp, yolu kontrol ettikten sonra geçmelidir.

8. Trafik polisinin verdiği işarete göre aşağıdakilerden hangisi doğrudur?



- A) Yol bütün yönlerde kapalıdır.
- B) Yol, ön ve arka taraftaki trafiğe açıktır.
- C) Yol, kolların gösterdiği yöndeki trafiğe açıktır.
- D) Yol bütün yönlerde açıktır.

9. Şekildeki araçlardan hangileri beklemelidir?



- A) Yalnız 2
- B) 1 ve 2
- C) 1 ve 3
- D) 2 ve 3

5. GRUP

TRAFİK ve ÇEVRE BİLGİSİ

Y

10. Şekildeki trafik işaretine göre aşağıdakilerden hangisi yanlıştır?



- A) Yol yüzeyi arızalıdır.
B) Yoldan yavaş geçilmesi gerekir.
C) Yolda yapım çalışması vardır.
D) Yolda tümsek vardır.

11. Şekildeki trafik işaretini gören sürücünün hangisini yapması yanlıştır?



- A) Aracını yavaşlatması
B) Yolu kontrol etmesi
C) O bölgeden dikkatli geçmesi
D) Takip mesafesini azaltması

12. Şekildeki trafik işaretinin anlamı nedir?



- A) Sola mecburi yön
B) Tünel yaklaşımı
C) Dönel kavşak yaklaşımı
D) Sola tehlikeli devamlı viraj

13. Şekildeki trafik işareti neyi yasaklar?



- A) Geri gitmeyi
B) "U" dönüşü yapmayı
C) Sola dönmeyi
D) Ada etrafında dönmeyi

14. Şekildeki trafik işareti neyi bildirir?



- A) Çekicilerin park edemeyeceğini
B) Duraklamanın tehlikeli olduğunu
C) Öndeki aracın geçilemeyeceğini
D) Kamyonların yola giremeyeceğini

15. Aşağıdakilerden hangisi trafik tanzim işaretidir?

A)



B)



C)

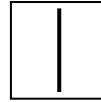


D)

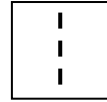


16. Aşağıdakilerden hangisi iki yönlü yolun tepe üstü kesimindeki yol çizgisidir?

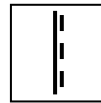
A)



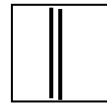
B)



C)



D)



17. Aşağıdakilerden hangisi otoyola girebilir?

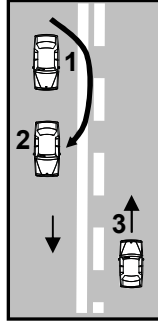
- A) Çekici
B) Lastik tekerlekli traktör
C) Bisiklet
D) At arabası

18. Ticari amaçla yük ve yolcu taşımacılığı yapan sürücülerin 4,5 saat devamlı araç kullandıktan sonra en az kaç dakika dinlenmeleri gerekir?
- A) 15
B) 20
C) 30
D) 45
19. Tek yönlü iki şeritli yolda trafiğin işleyişi ile ilgili aşağıdakilerden hangisi yanlıştır?
- A) Geçişler dışında trafik sağdan akar.
B) Ağır taşıtlar sağdaki şeridi izlemelidirler.
C) Soldaki şerit geçişlerde kullanılmalıdır.
D) Hızlı araçlar sürekli sol şeritten gitmelidirler.
20. Aşağıdaki durumların hangisinde şerit değiştirmek yasaktır?
- A) Durma ve duraklamada
B) Geçme ve park etmede
C) Kavşağa gelindiğinde
D) Sağa ve sola dönmede
21. Kavşaklarda trafik düzeninin sağlanmasındaki yetki durumuyla ilgili aşağıdaki bilgilerden hangisi yanlıştır?
- A) Zorunlu kalmadıkça trafik görevlisi, ışıklı cihaz bulunan kavşakların yönetimine müdahale etmemelidir.
B) Trafik görevlisi, ışıklı trafik cihazı bulunan kavşaklardaki trafik düzenine müdahale edemez.
C) Kavşak trafiği, trafik görevlisi tarafından yönetiliyorsa ışıklı cihazların mesajları dikkate alınmaz.
D) Trafik görevlisi veya ışıklı trafik cihazı bulunmayan kavşaklarda trafik levhası ile yer işaretlerine uyulur.
22. Şehirler arası kara yolları ile otoyollarda araçların seyretmelerine izin verilen en alt hız sınırına ne denir?
- A) Azami hız
B) Asgari hız
C) Uygun hız
D) Seyir hızı
23. Tünel veya dar köprüye yaklaşan sürücünün aşağıdakilerden hangisini yapması uygundur?
- A) Taşıt yolu üzerinde duraklaması
B) Önündeki aracı geçmesi
C) Hızını artırması
D) Hızını azaltması
24. Aracın iki saniyede gideceği yol uzunluğu, hangi mesafenin belirlenmesinde kullanılır?
- A) Fren mesafesinin
B) Duruş mesafesinin
C) Takip mesafesinin
D) İntikal mesafesinin
25. Yerleşim yerleri dışındaki yollarda, tehlikeli madde taşıyan araçlar ile diğer araçlar arasındaki mesafe en az kaç metre olmalıdır?
- A) 20
B) 30
C) 40
D) 50
26. Geçiş ile ilgili aşağıdakilerden hangisi yanlıştır?
- A) Geçişler sol şerit kullanılarak yapılmalıdır.
B) Bir aracı geçmekte olan araç geçilemez.
C) Geçişlerde takip mesafesi dikkate alınmaz.
D) Geçişlerde yol çizgilerine dikkat edilmelidir.

27. Öndeki aracı geçme ile ilgili aşağıdakilerden hangisi doğrudur?
- A) Geçilecek aracın hızı dikkate alınmalıdır.
- B) Karşı yöne ayrılmış şerit dolu ise öndeki araç uyarılarak sağdan geçilmelidir.
- C) Geçme sırasında banketlerden yararlanılmalıdır.
- D) Şerit değiştirmeye başlamadan önce öndeki araca iyice yaklaşılmalıdır.

28. Öndeki araç geçilirken, geçiş şeridinde ne kadar seyredilmelidir?
- A) Karşıdan gelen araçla karşılaşınca kadar
- B) Geçilmekte olan aracın ön hizasına gelinceye kadar
- C) Geriyi görüş aynasından geçilmekte olan araç görülünceye kadar
- D) Geçilen aracın boyunun yarısı kadar

29. Şekle göre aşağıdakilerden hangisi söylenebilir?



- A) 3 numaralı araç sürücüsü şerit ihlali yapmıştır.
- B) 2 numaralı araç geçme yasağına uymamıştır.
- C) 2 numaralı araç sürücüsü yeteri kadar ilerlemeden sağ şeride geçmiştir.
- D) 2 numaralı araç 3 numaralı araçla yeterli mesafede olmadığı halde geçiş yapmıştır.

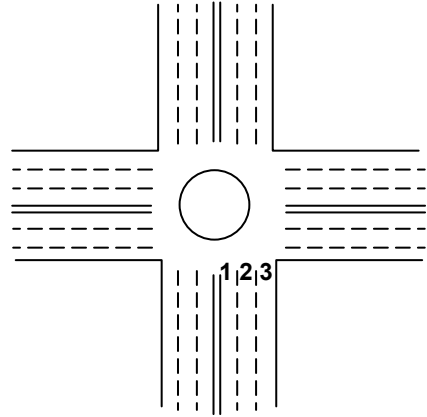
30. Aşağıdakilerin hangisinde dönüş ışıklarının kullanılması yasaktır?

- A) Şerit değiştirmelerde
- B) Park yerlerine giriş ve çıkışlarda
- C) Kavşaklarda sağa ve sola dönüşlerde
- D) Sürücülere geç mesajının verilmesinde

31. Aşağıdakilerin hangisinde sağa dönüşü yasaktır?

- A) Gidiş yönündeki trafik lambası yeşil yanarken
- B) Dönülecek yoldaki yayalar için kırmızı ışık yanarken
- C) Dönüşü gösteren ok yeşil yanarken
- D) Bulunduğu yolda yayalar karşıya geçerken

- 32.



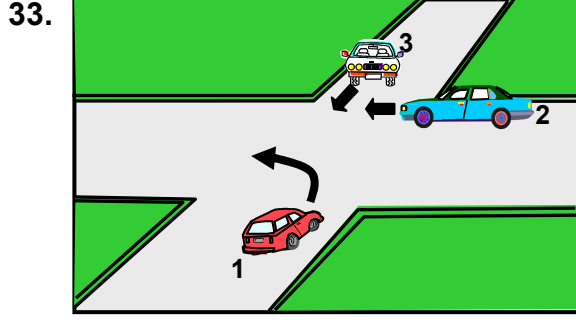
Şekildeki numaralandırılmış yol bölümünden sağa dönüş yapmak isteyen sürücü hangi şeridi kullanmalıdır?

- A) 2 numaralı şeridi
- B) 1 numaralı şeridi
- C) 3 numaralı şeridi
- D) İsteddiği şeridi

5. GRUP

TRAFİK ve ÇEVRE BİLGİSİ

Y



Şekle göre 1 numaralı araç sürücüsü ne yapmalıdır?

- A) 3 numaralı araca yol verip, 2 numaralı araçtan önce dönmelidir.
 B) 2 ve 3 numaralı araçların geçmelerini beklemelidir.
 C) Geçiş hakkını kendi kullanmalıdır.
 D) Diğer araçların durmasını sağlamalıdır.
34. Yaralı veya acil hasta taşıyan özel araç sürücüleri, geçiş üstünlüğü hakkını nasıl kullanabilirler?
- A) Seyyar tepe lambası taktırarak
 B) Eskort eşliğinde
 C) Sesli ve ışıklı işaretler vererek
 D) Aracında gözcü bulundurarak
35. Aşağıdakilerden hangisinin tepe lambası kırmızı-mavi renktedir?
- A) Genel zabıta ve trafik hizmetlerine ait araçların
 B) Sivil savunma hizmetlerine ait araçların
 C) İtfaiye hizmetlerine ait araçların
 D) Yol yapımı ve bakımı hizmetine ait araçların
36. Bekleme amacıyla yapılan duraklanmanın süresi en çok kaç dakikadır?
- A) 5
 B) 10
 C) 15
 D) 20

37. Trafik işaret levhalarıyla belirtilmemiş ise alt ve üst geçitler ile köprülere kaç metre mesafe içinde park etmek yasaktır?

- A) 5
 B) 10
 C) 15
 D) 20

38. Park etmede aşağıdakilerden hangisinin yapılmasına gerek yoktur?

- A) Motorun durdurulmasına
 B) El freninin çekilmesine
 C) Acil uyarı ışıklarının yakılmasına
 D) Yol eğimli ise uygun vitese takılmasına

39. Okul taşıtlarında, öğrencilerin kolayca yetişebileceği camlar ve pencereler nasıl olmalıdır?

- A) Sabit
 B) Kolayca açılabilir
 C) Açılıp kapanabilir
 D) Renkli

40. Okul taşıtının arkasındaki "DUR" işaretinin yandığını gören diğer sürücü nasıl hareket etmelidir?

- A) Hızını artırarak uzaklaşmalıdır.
 B) "DUR" işareti sönünceye kadar, okul taşıtını geçmemelidir.
 C) Dikkatli ve yavaş geçmelidir.
 D) Diğer sürücüleri ışıklı ve sesli işaretlerle uymalıdır.

41. Kamyon, kamyonet ve römorklarda, kısa mesafede işçi taşınmasında aşağıdakilerden hangisi zorunlu değildir?

- A) Kasa kenarlarının düşmeyi önleyecek yükseklikte olması
 B) Kapaklarının kapalı tutulması
 C) Elle tutulabilecek korkuluğun bulunması
 D) Araç üzerinin kapalı olması

5. GRUP**TRAFİK ve ÇEVRE BİLGİSİ****Y**

42. Otoyollarda aksine işaret yoksa asgari hız saatte kaç kilometredir?

- A) 30
B) 40
C) 60
D) 120

43. Dar ve trafiğin yoğun olduğu taşıt yolunda yavaş seyreden sürücü kendisini geçmek isteyen diğer sürücülere nasıl davranmak zorundadır?

- A) Sağa yanaşmak, gerekirse durmak
B) Hemen yavaşlayıp olduğu yerde durmak
C) Aracının hızını artırmak
D) Hızını azaltıp seyrine devam etmek

44. Yaya yolu bulunmayan kara yollarında, yayaların aşağıdakilerin hangisinde yürümesi zorunludur?

- A) Trafiğin yoğun olmadığı şeritte
B) Gidiş yönüne göre sağ bankette
C) Gidiş yönüne göre sol bankette
D) Taşıt yolunun en sağındaki şeritte

45. Hususi otomobillere 3 yaş sonrasında kaç yılda bir muayene yaptırılması zorunludur?

- A) 1
B) 2
C) 3
D) 4

46. Otomobillerin trafiğe çıkarılabilmesi için aşağıdakilerden hangisinin yapılması zorunludur?

- A) Zorunlu mali sorumluluk sigortasının
B) Kasko sigortasının
C) Aracın bakımının
D) Koltuk Ferdî Kaza sigortasının

47. Kazaya karışan sürücüler aşağıdakilerden hangisini yapmakla yükümlüdürler?

- A) İlk yardım önlemlerini almakla
B) Kaza ile ilgili iz ve delilleri gösteren krokiyi çizmekle
C) Başka bir kaza olmasın diye yolu trafiğe kapatmakla
D) Trafiğin akışını sağlamak için kaza yapan araçları kaldırmakla

48. Aşağıdakilerden hangisi trafik kazasında asli kusur sayılır?

- A) Belirlenmiş hız sınırı altında seyretmek
B) Aşırı hızla seyretmek
C) Yorgun ve uykusuz araç kullanmak
D) Geçme yasağı olan yerlerde araç geçmek

49. Aşağıdakilerden hangisi, trafikte en kısa mesafenin seçilmesinin sağladığı faydalardan değildir?

- A) Enerji tasarrufu sağlaması
B) Zaman tasarrufu sağlaması
C) Can güvenliği sağlaması
D) Çevreyi daha az kirletmesi

50. Aşağıdakilerden hangisi piknik alanında yapılması doğru davranıştır?

- A) Çöplerin yakılması
B) Çöplerin toplanması
C) Yüksek sesle müzik dinlenmesi
D) Araç yıkanması

TRAFİK ve ÇEVRE BİLGİSİ TESTİ BİTTİ.
MOTOR ve ARAÇ TEKNİĞİ BİLGİSİ TESTİNE GEÇİNİZ.

5. GRUP**MOTOR ve ARAÇ TEKNİĞİ BİLGİSİ****Y**

1. Yakıttan elde ettiği ısı enerjisini mekanik enerjiye çeviren makinelere ne denir?

- A) Dinamo B) Vites kutusu
C) Motor D) Diferansiyel

2. Hava soğutmalı motorda aşağıdakilerden hangisi yoktur?

- A) Radyatör B) Akümülatör
C) Silindir kapağı D) Buji

3. Aşağıdakilerden hangisi motorun parçalarındandır?

- A) Tekerlek B) Amortisör
C) Manifold D) Yakıt deposu

4. Aşağıdakilerden hangisi ateşleme sisteminin parçası değildir?

- A) Endüksiyon bobini
B) Radyatör
C) Distribütör
D) Tevzi makarası

5. Aşağıdakilerden hangisi motorun sarsıntılı çalışmasına sebep olur?

- A) Yağ seviyesinin düşüklüğü
B) Yakıt seviyesinin düşüklüğü
C) Akümülatörün zayıf olması
D) Buji kablolarından birinin çıkmış olması

6. Akümülatörün voltajını 15.000 ile 25.000 volt arasında yükselten parça aşağıdakilerden hangisidir?

- A) Marş motoru B) Alternatör
C) Endüksiyon bobini D) Karbüratör

7. Bujilere ateşleme sırasına göre akım dağıtan parça aşağıdakilerden hangisidir?

- A) Karbüratör B) Distribütör
C) Akümülatör D) Marş motoru

8. Aşağıdakilerden hangisi aracın belli mesafe gidebileceği kadar yakıtın bulundurulmasına yarar?

- A) Yakıt deposu B) Bagaj
C) Karter D) Torpido

9. Benzinle havayı belirli oranlarda karıştıran yakıt sistemi elemanı aşağıdakilerden hangisidir?

- A) Yakıt pompası B) Hava filtresi
C) Karbüratör D) Supap

10. Aşağıdakilerden hangisi jikle devresinin görevidir?

- A) Sıcak havada motorun kolay çalışmasını sağlamak
B) Aracın sarsıntısız çalışmasını sağlamak
C) Aracın tam yükte çalışmasını sağlamak
D) Soğuk havada motorun kolay çalışmasını sağlamak

11. Silindir içinde sıkıştırılmış havanın üzerine, mazotu püskürten parça aşağıdakilerden hangisidir?

- A) Enjektör
B) Buji
C) Enjeksiyon pompası
D) Besleme pompası

12. Aşağıdakilerden hangisi, dizel motorunun egzozundan siyah duman çıkmasına sebep olur?
- A) Su seviyesinin düşük olması
B) Yağ filtresinin kirli olması
C) Yağ seviyesinin düşük olması
D) Yakıt pompasının arızalı olması
13. Motora ilk hareketi aşağıdakilerden hangisi verir?
- A) Marş motoru
B) Şarj dinamosu
C) Alternatör
D) Konjektör
14. Kontak anahtarını açıp marşa basma süresi kaç saniye olmalıdır?
- A) 10 - 15
B) 20 - 60
C) 60 - 80
D) 80 - 90
15. Marş durumunda; marş motoru, motoru yavaş döndürüyorsa sebebi aşağıdakilerden hangisidir?
- A) Alternatör arızalıdır.
B) Marş motoru elektrik bağlantıları gevşektir.
C) Bujilere akım gelmiyordur.
D) Endüksiyon bobini arızalıdır.
16. Marş durumunda, marş motoru hiç dönmüyorsa sebebi aşağıdakilerden hangisi olabilir?
- A) Buji kablolarının gevşemesi
B) Karbüratöre yakıtın gelmemesi
C) Akümülatörün kutup başlarının gevşemesi
D) Vantilatör kayışının gevşemesi
17. Motordaki çalışan parçaların temizliğini hangi sistem sağlar?
- A) Soğutma sistemi
B) Yakıt sistemi
C) Ateşleme sistemi
D) Yağlama sistemi
18. Karterin görevi aşağıdakilerden hangisidir?
- A) Soğutma sistemi suyuna depoluk eder.
B) Motor yağlama yağına depoluk eder.
C) Vites dişlilerine muhafazalık eder.
D) Kavramaya muhafazalık eder.
19. Aşağıdakilerden hangisi yağlama sisteminin parçasıdır?
- A) Yağ filtresi
B) Su pompası
C) Vantilatör
D) Termostat
20. Araçta, motor yağı kontrol edilirken aşağıdakilerden hangisi yapılır?
- A) Kontak anahtarını kapatmadan, motor çalışır durumda kontrol edilir.
B) Kontak anahtarı kapatılıp 4-5 dakika beklenir ve kontrol edilir.
C) Motor yüksek hızda çalışırken kontrol edilir.
D) Motor rölantide çalışırken kontrol edilir.
21. Aşağıdakilerden hangisi soğutma sisteminde radyatörün görevlerindedir?
- A) Soğutma suyuna depoluk etmek
B) Yağlama yağına depoluk etmek
C) Benzine depoluk etmek
D) Motorine depoluk etmek

5. GRUP**MOTOR ve ARAÇ TEKNİĞİ BİLGİSİ****Y**

22. Vantilatörün görevi aşağıdakilerden hangisidir?

- A) Radyatördeki suyu ısıtmak
- B) Radyatördeki suyu soğutmak
- C) Kalorifer suyunu ısıtmak
- D) Motor yağını ısıtmak

23. Radyatöre konulacak su, peteklerin neresinde olmalıdır?

- A) Ortasında
- B) Hizasında
- C) Altında
- D) Üstünde

24. Aşağıdakilerden hangisi, motorun hararet yapmasının sebeplerindendir?

- A) Motorda termostat yoktur.
- B) Termostat arızalıdır.
- C) Vantilatör kayışı sıkıdır.
- D) Hararet göstergesi arızalıdır.

25. Aşağıdakilerden hangisi şarj sisteminin elemanıdır?

- A) Distribütör
- B) Konjektör
- C) Platin
- D) Endüksiyon bobini

26. Aşağıdakilerden hangisi motor çalışırken şarj lambasının yanmasına sebep olur?

- A) Marş motoru kablo bağlantılarının gevşek olması
- B) Distribütör kablo bağlantılarının gevşek olması
- C) Alternatör kablo bağlantılarının gevşek olması
- D) Endüksiyon bobini kablo bağlantılarının gevşek olması

27. Aşağıdakilerden hangisi aydınlatma sisteminin parçasıdır?

- A) Vantilatör
- B) Sigorta
- C) Buji
- D) Alternatör

28. Sinyal verildiğinde gösterge panelinde sinyal uyarı lambası çok sık yanıp sönyorsa arıza aşağıdakilerden hangisindedir?

- A) Sinyal lambalarından biri yanmıyordur.
- B) Fren lambalarından biri yanmıyordur.
- C) Far lambalarından biri yanmıyordur.
- D) Geri vites lambalarından biri yanmıyordur.

29. Kavrama sisteminin görevi aşağıdakilerden hangisidir?

- A) Motordan vites kutusuna gelen hareketin hızını ayarlamak
- B) Motorun hareketini kam miline vermek
- C) Motorun hareketini supaplara vermek
- D) Motordan vites kutusuna gelen hareketi isteğe göre kesmek veya vermek

30. Araç hareket hâlinde iken ayağın debriyaj pedalının üzerinde devamlı durması hâlinde aşağıdakilerden hangisi olur?

- A) Araç daha hızlı gider.
- B) Lastikler aşınır.
- C) Vites kutusu aşınır.
- D) Debriyaj balatası aşınır.

31. Vites değiştirirken vites kutusundan ses geliyorsa sebebi aşağıdakilerden hangisidir?

- A) Fren pedalına tam basılmamıştır.
- B) Gaz pedalına tam basılmamıştır.
- C) Kavrama tam ayırmıyordur.
- D) Jikle düğmesi çekik kalmıştır.

32. Aktarma organlarından hangisi, araca geri hareketi sağlar?

- A) Vites kutusu
B) Şaft mili
C) Diferansiyel
D) Kavrama

33. Şafttan almış olduğu hareketi 90 derece çevirip akslara gönderen parça aşağıdakilerden hangisidir?

- A) Krank mili
B) Kavrama
C) Diferansiyel
D) Rot başları

34. Araçta yakıt tasarrufu sağlamak için aşağıdakilerden hangisi yapılır?

- A) Amortisör kontrol edilir.
B) Lastiklerin havasının normal değerinde olmasına dikkat edilir.
C) Yayların normal seviyede olmasına dikkat edilir.
D) Motor yağının kontrolü yapılır.

35. Aşağıdakilerden hangisi balanssız tekerleğin etkilerindendir?

- A) Direksiyonun hafiflemesi
B) Direksiyonda ve araçta titreşim
C) Direksiyon zorluğu
D) Virajlarda savrulma artışı

36. Araçta el freninin görevi aşağıdakilerden hangisidir?

- A) Duran araca ilk hareketi vermek
B) Aracın emniyetli olarak yavaşlamasını sağlamak
C) Aracın emniyetli olarak hızını artırmak
D) Duran aracı sabitlemek

37. ABS fren sisteminin avantajlarından biri aşağıdakilerden hangisidir?

- A) Frenleme anında direksiyon hakimiyeti sağlar.
B) Yakıt tasarrufu sağlar.
C) Frenlemede duruş mesafesini uzatır.
D) Debriyajın kolay ayrılmasını sağlar.

38. Aşağıdakilerden hangisi sürekli fren sürtünmesine sebep olur?

- A) Fren ayar boşluğunun fazlalığı
B) Fren pedal boşluğunun fazlalığı
C) Fren ayar boşluğunun olmaması
D) Fren hidroliğinde azalma

39. Yayların salınımını kontrol altına alan parça aşağıdakilerden hangisidir?

- A) Diferansiyel
B) Mafsal
C) Amortisör
D) Şaft

40. Yeni araçta rodaj zamanında hangisinin yapılması doğrudur?

- A) Ani duruş ve kalkışın yapılması
B) Motorun tam güçle çalıştırılması
C) Devamlı aynı vitesle gidilmesi
D) Ani duruş ve kalkışın yapılmaması

TEST BİTTİ.
CEVAPLARINIZI KONTROL EDİNİZ.

SINAV SIRASINDA UYULACAK KURALLAR

1. Sınavın başladığı andan itibaren, salon görevlilerinin tüm uyarılarına uymak zorundasınız.
2. Sınav başladıktan sonra görevlilerle konuşmanız ve soru sormanız yasaktır.
3. Sınav sırasında kopya çeken, çekmeye teşebbüs eden, kopya veren ya da kopya çekilmesine yardım eden adayların kimlikleri sınav tutanağına yazılacak ve sınavları geçersiz sayılacaktır. Ayrıca bu kişiler sınav salonundan çıkarılacaktır.
4. Görevliler, gerektiğinde oturduğunuz yerleri değiştirebilecektir.
5. Sınavda kurallara ve uyarılara uymayanların kimlikleri tutanakla tespit edilecek ve sınavları geçersiz sayılacaktır.
6. Sınav başladıktan sonra adayların birbirleriyle konuşmaları, kalem, silgi vb. şeyleri istemeleri yasaktır.
7. Sınav sırasında sigara, çay vb. içilmez.
8. Sınavın başladığı belirtilmeden test kitapçıkları açılmaz ve cevaplandırma yapılamaz.
9. Sınav sonrası test kitapçığını ve cevap kâğıdını mutlaka salon görevlilerine teslim ediniz. Test kitapçığını teslim etmeyen veya sayfalarından bir kısmını eksik teslim edenlerin sınavları geçersiz sayılacak, ayrıca haklarında yasal işlem yapılacaktır.

Soracağınız bir şey var mı? Varsa, şimdi sorunuz; sınav başladıktan sonra sorularınıza cevap verilmeyecektir. Hazır mısınız? Sınav, okulun bütün salonlarında aynı anda başlayacağı için başlama zilini beraberce bekleyelim. Hepinize başarılar dileriz.
(Salon başkanı başlama ve bitiş saatini tahtaya yazacaktır.)

Bu testin her hakkı saklıdır. Hangi amaçla olursa olsun, testlerin tamamının veya bir kısmının Millî Eğitim Bakanlığı Eğitim Teknolojileri Genel Müdürlüğü'nün yazılı izni olmadan kopya edilmesi, fotoğraflarının çekilmesi, bilgisayar ortamına alınması, herhangi bir yolla çoğaltılması, yayımlanması veya başka bir amaçla kullanılması yasaktır. Bu yasağa uymayanlar, doğabilecek cezaî sorumluluğu ve testlerin hazırlanmasındaki malî külfeti peşinen kabullenmiş sayılır.

BAŞLAYINIZ DENİLMEYEN TEST KİTAPÇIĞINI AÇMAYINIZ.

**9 ARALIK 2006 TARİHİNDE YAPILAN MOTORLA TAŞIT SÜRÜCÜ ADAYLARI
B SERTİFİKA TÜRÜ Y KİTAPÇIĞI CEVAP ANAHTARI**

<u>İLK YARDIM BİLGİSİ</u>	<u>TRAFİK VE ÇEVRE BİLGİSİ</u>	<u>MOTOR VE ARAÇ TEKNİĞİ BİLGİSİ</u>
1. B	1. B	1. C
2. C	2. D	2. A
3. C	3. B	3. C
4. A	4. D	4. B
5. A	5. A	5. D
6. D	6. B	6. C
7. C	7. A	7. B
8. B	8. C	8. A
9. C	9. A	9. C
10. C	10. C	10. D
11. D	11. D	11. A
12. B	12. C	12. D
13. B	13. B	13. A
14. A	14. D	14. A
15. B	15. C	15. B
16. A	16. A	16. C
17. D	17. A	17. D
18. B	18. D	18. B
19. C	19. D	19. A
20. A	20. C	20. B
21. C	21. B	21. A
22. A	22. B	22. B
23. D	23. D	23. D
24. D	24. C	24. B
25. A	25. D	25. B
26. B	26. C	26. C
27. A	27. A	27. B
28. D	28. C	28. A
29. D	29. B	29. D
30. C	30. D	30. D
	31. D	31. C
	32. C	32. A
	33. B	33. C
	34. C	34. B
	35. A	35. B
	36. A	36. D
	37. B	37. A
	38. C	38. C
	39. A	39. C
	40. B	40. D
	41. D	
	42. B	
	43. A	
	44. C	
	45. B	
	46. A	
	47. A	
	48. D	
	49. C	
	50. B	